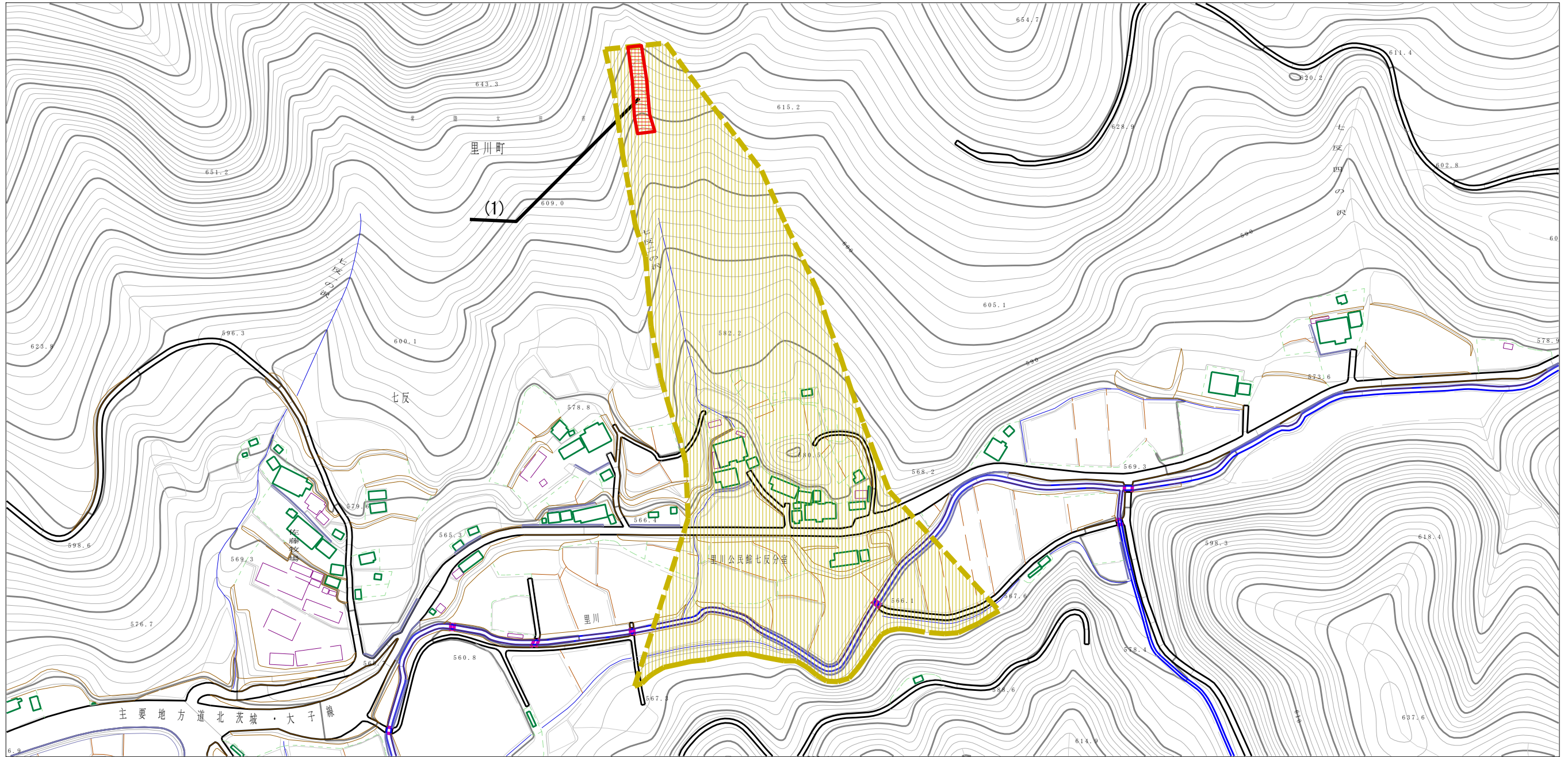
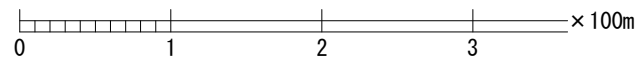
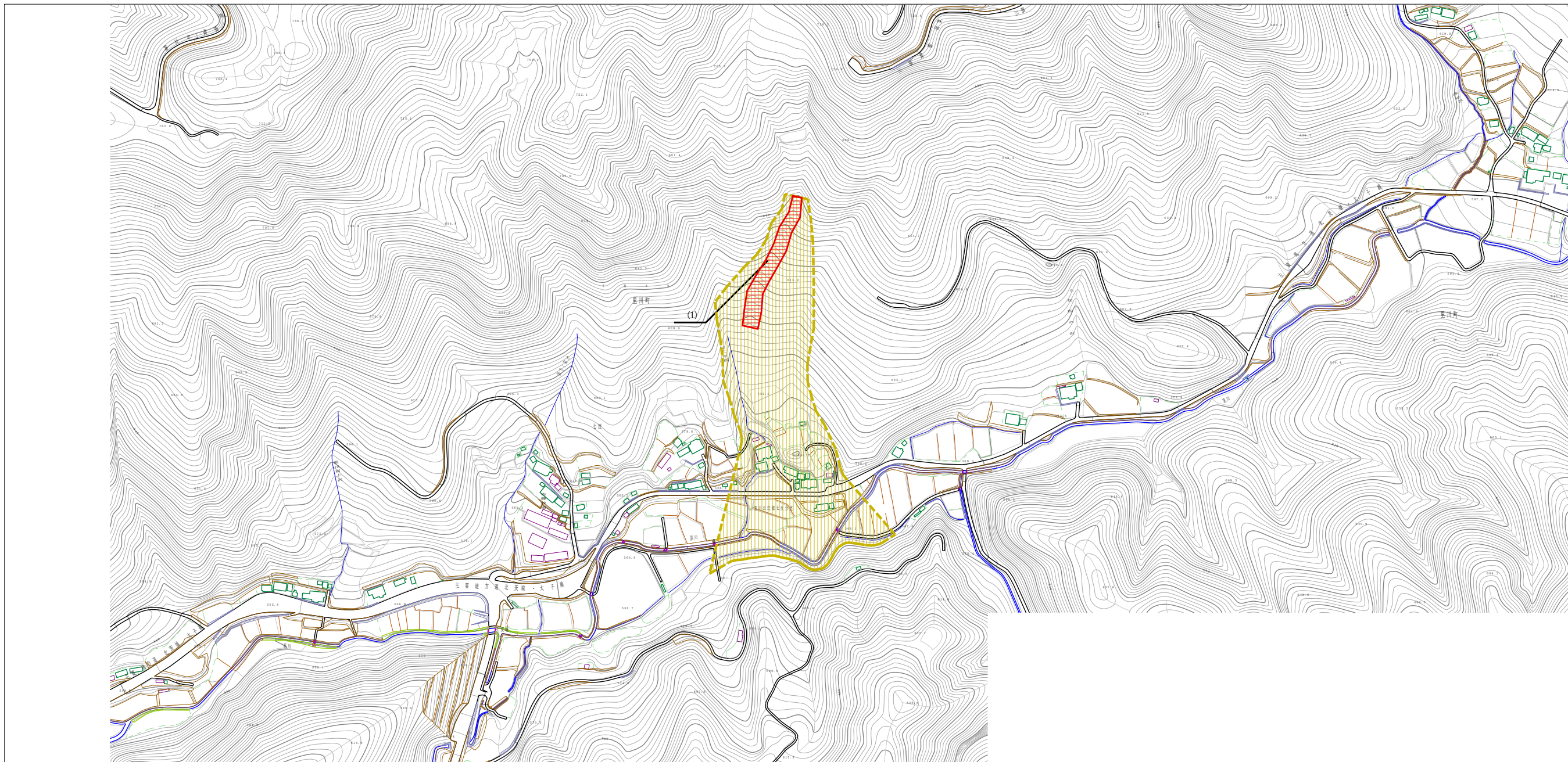


土砂災害警戒区域等の指定の公示に係る図書（その2）



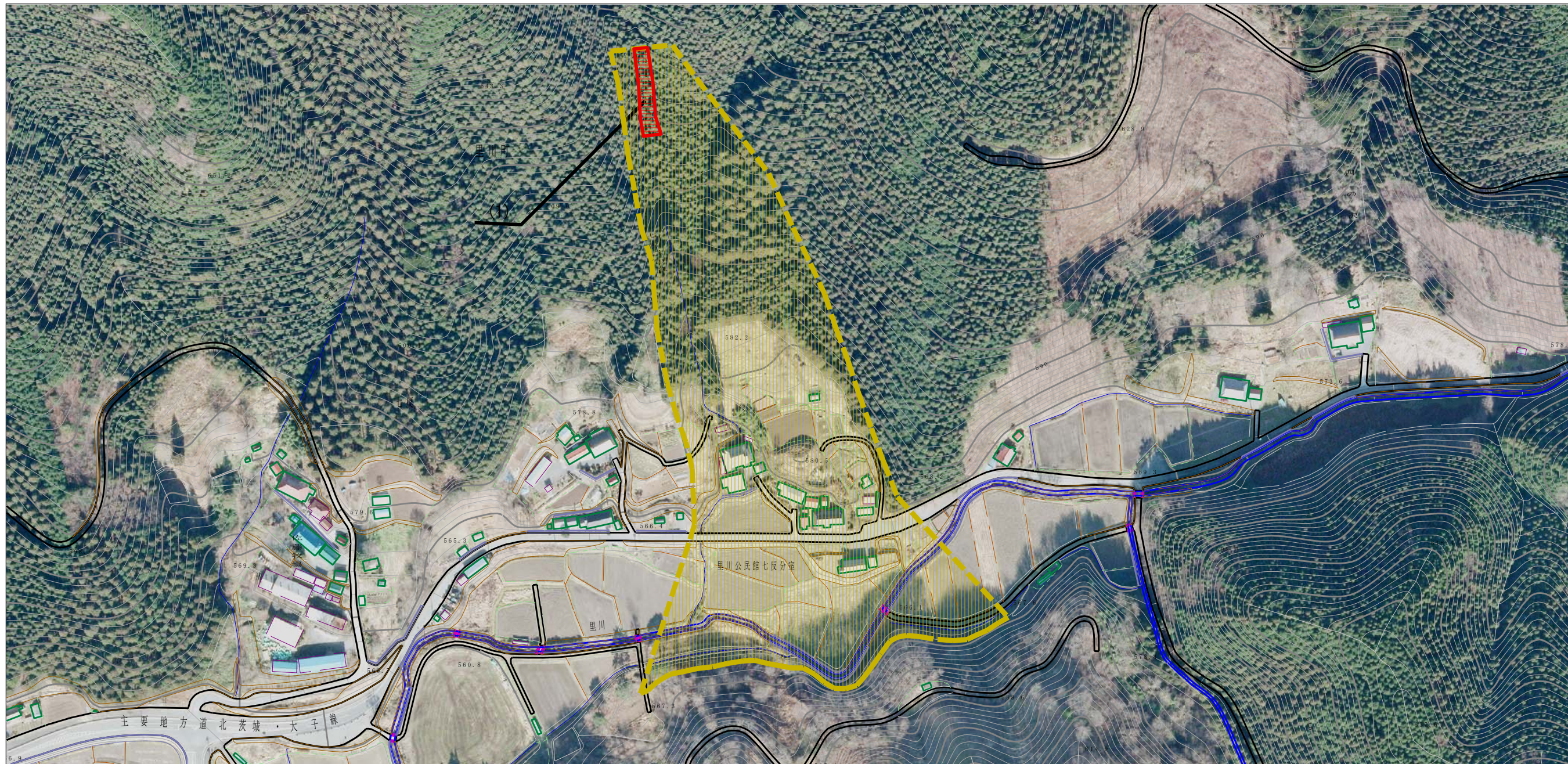
0 1 × 100m

| | | | | | | | |
|--|-------------------------|--|--------------------|---------|------------|------|--------------|
| 様式-2 (土) 土砂災害警戒区域・土砂災害特別警戒区域 区域図 (その1) | 土砂災害防止法施行令第二条の基準に該当する区域 | | N 縮尺 1:2,500 | 自然現象の種類 | 土石流 | 溪流番号 | 363-II-028-1 |
| | 土砂災害防止法施行令第三条の基準に該当する区域 | | | 告示番号 | 茨城県告示第417号 | 溪流名 | 七反三の沢 |
| | それ以外の区域 | | | 告示年月日 | 平成28年3月31日 | 所在地 | 茨城県常陸太田市里川町 |



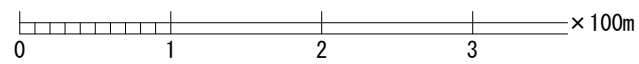
| | | | | | |
|--|--|--|--------------------|---------------------|----------------------|
| 様式-2 (土) 土砂災害警戒区域・土砂災害特別警戒区域 区域図 (その1) | 土砂災害警戒区域等指定の基準に該当する区域 土砂災害警戒区域等指定の基準に該当する区域 土砂災害警戒区域等指定の基準に該当する区域 土砂災害警戒区域等指定の基準に該当する区域 | | N 縮尺 1:2,500 | 自然現象 の種類 土石流 | 溪流番号 363-II-028-2 |
| | 土砂災害警戒区域等指定の基準に該当する区域 土砂災害警戒区域等指定の基準に該当する区域 土砂災害警戒区域等指定の基準に該当する区域 土砂災害警戒区域等指定の基準に該当する区域 | | | 告示番号 茨城県告示第417号 | 溪流名 七反三の沢 |
| | 土砂災害警戒区域等指定の基準に該当する区域 土砂災害警戒区域等指定の基準に該当する区域 土砂災害警戒区域等指定の基準に該当する区域 土砂災害警戒区域等指定の基準に該当する区域 | | | 告示年月日 平成28年3月31日 | 所在地 茨城県常陸太田市里川町 |

参考資料 (その3)



0 1 × 100m

| | | | | | | | |
|------|-------------------------|---|--|---------|------------|------|--------------|
| 参考資料 | 土砂災害防止法施行令第二条の基準に該当する区域 | |  縮尺 1:2,500 | 自然現象の種類 | 土石流 | 溪流番号 | 363-II-028-1 |
| | 土砂災害防止法施行令第三条の基準に該当する区域 | 土石流の高さが1mを超える場合、土石等の移動による力が50kN/m ² を超える区域 | | 告示番号 | 茨城県告示第417号 | 溪流名 | 七反三の沢 |
| | | 土石流の高さが1mを超える場合、土石等の移動による力が50kN/m ² 以下の区域 | | 告示年月日 | 平成28年3月31日 | 所在地 | 茨城県常陸太田市里川町 |
| | | それ以外の区域 | | | | | |



| | | | | | | | |
|------|---|--|---------|------|------------|--------------|------------|
| 参考資料 | 土砂災害防止法附則第2条の基準に該当する区域 | | 自然現象の種類 | 土石流 | 溪流番号 | 363-II-028-2 | |
| | 土砂災害防止法附則第2条の基準に該当する区域 【土砂災害防止法第10条第1項に規定する区域、土砂災害防止法第10条第2項に規定する区域】 | | | 告示番号 | 茨城県告示第417号 | 溪流名 | 七反三の沢 |
| | 土砂災害防止法附則第2条の基準に該当する区域 【土砂災害防止法第10条第1項に規定する区域、土砂災害防止法第10条第2項に規定する区域】 | | | 縮尺 | 1:2,500 | 告示年月日 | 平成28年3月31日 |