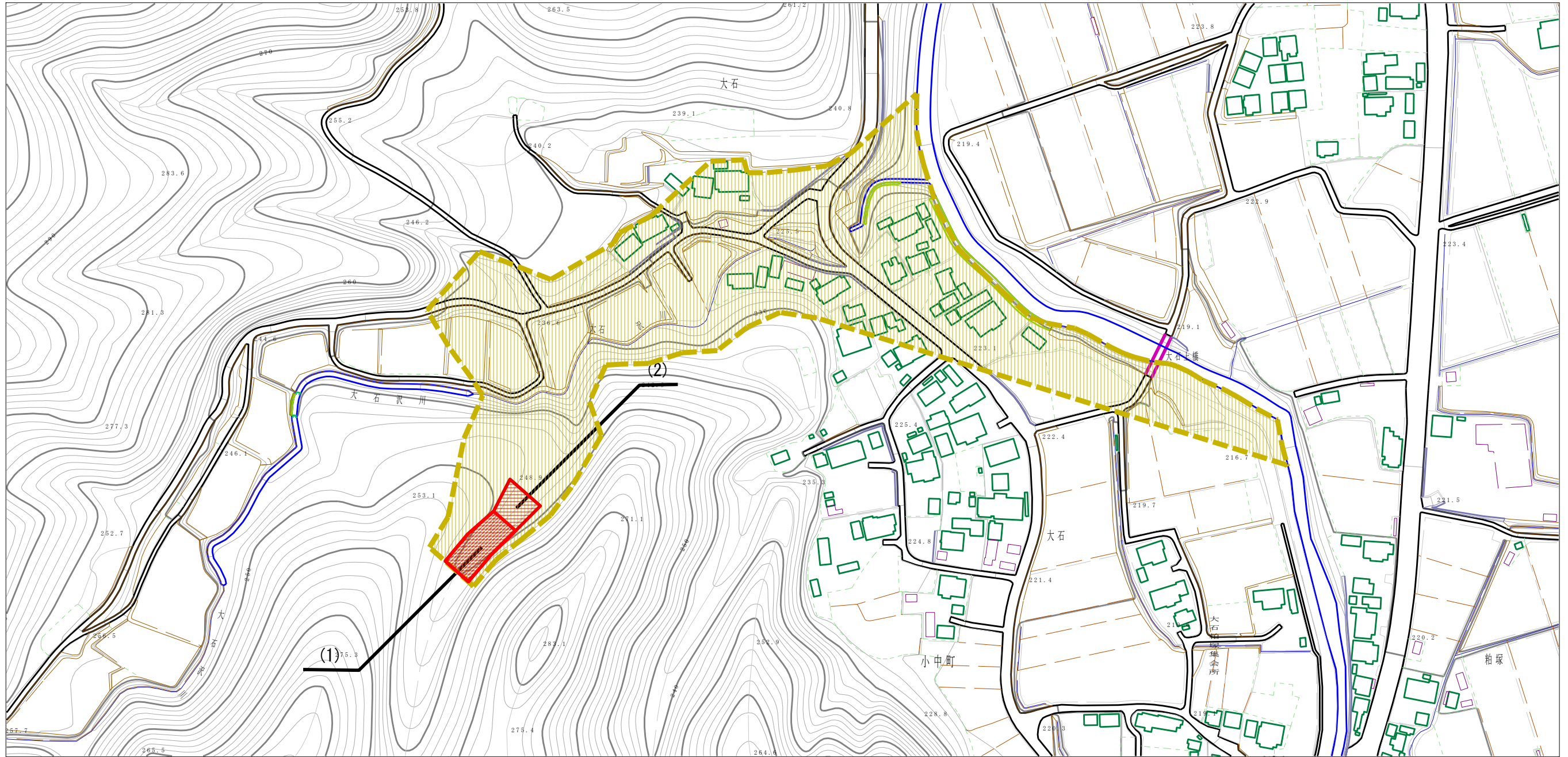
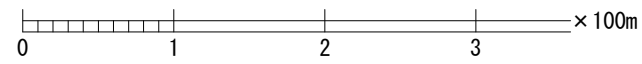
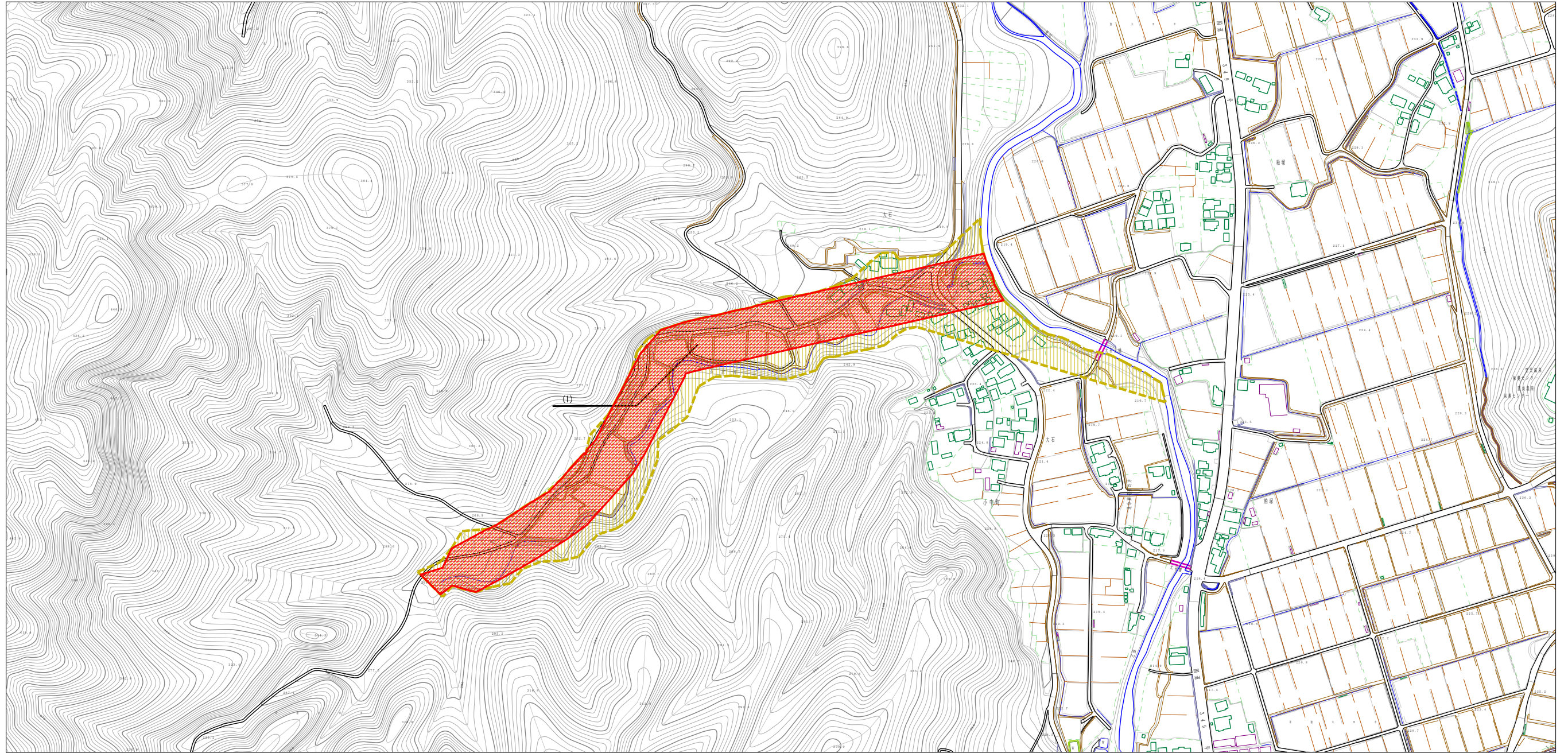


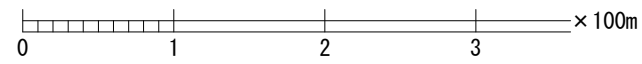
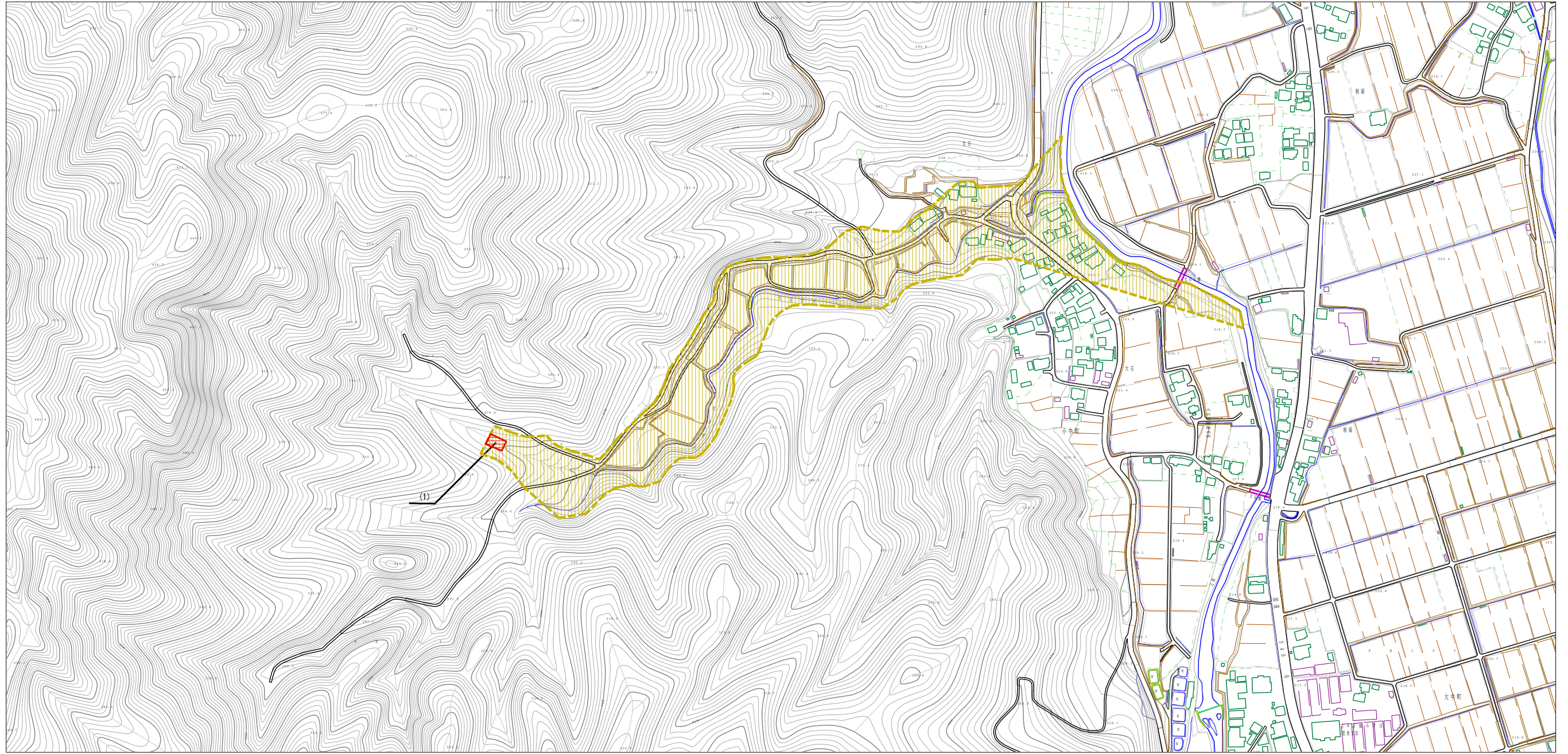
土砂災害警戒区域等の指定の公示に係る図書（その2）



様式-2 (土) 土砂災害警戒区域・土砂災害特別警戒区域 区域図 (その1)	土砂災害防止法施行令第二条の基準に該当する区域		N 縮尺 1:2,500	自然現象の種類	土石流	溪流番号	363-II-017-1
	土砂災害防止法施行令第三条の基準に該当する区域			告示番号	茨城県告示第417号	溪流名	大石沢川
	それ以外の区域			告示年月日	平成28年3月31日	所在地	茨城県常陸太田市小中町

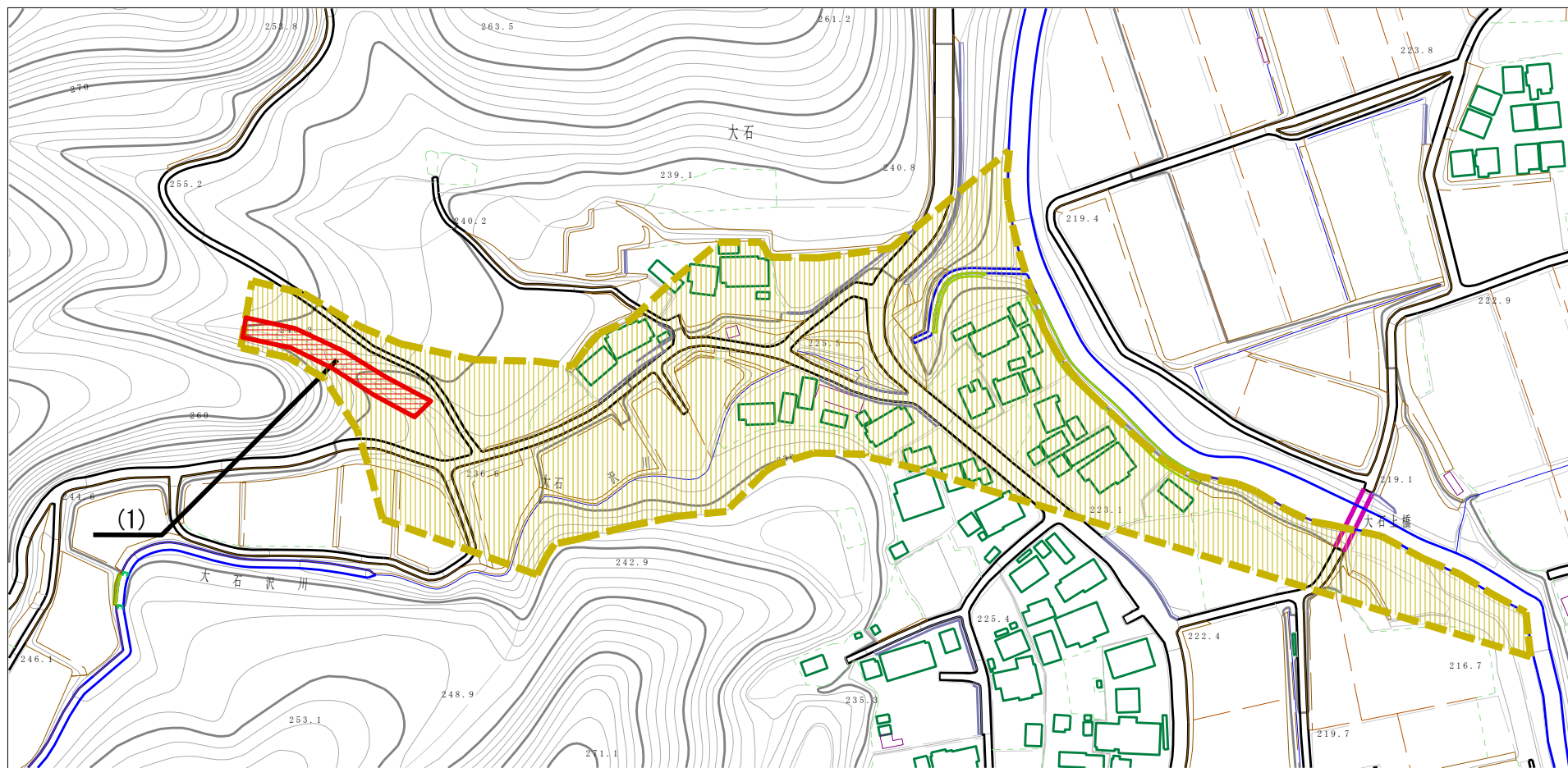


様式-2 (土) 土砂災害警戒区域・土砂災害特別警戒区域 区域図 (その1)	土砂災害警戒区域(土砂災害特別警戒区域を除く)		自然現象の種類 土石流	溪流番号 363-II-017-2
	土砂災害特別警戒区域			
告示番号 茨城県告示第417号	告示年月日 平成28年3月31日	縮尺 1:2,500	深流名 大石沢川	所在地 茨城県常陸太田市小中町



様式-2 (土) 土砂災害警戒区域・土砂災害特別警戒区域 区域図 (その1)	土砂災害警戒区域等指定の基準に該当する区域 土砂災害警戒区域等指定の基準に該当する区域 土砂災害警戒区域等指定の基準に該当する区域 土砂災害警戒区域等指定の基準に該当する区域 土砂災害警戒区域等指定の基準に該当する区域		自然現象の種類 土石流	溪流番号 363-II-017-3
	告示番号 茨城県告示第417号	告示年月日 平成28年3月31日	縮尺 1:2,500	所在地 茨城県常陸太田市小中町

# 土砂災害警戒区域等の指定の公示に係る図書（その2）



様式-2 (土)

土砂災害警戒区域・土砂災害特別警戒区域  
区域図 (その1)

土砂災害防止法施行令第二条の基準に該当する区域

土砂災害防止  
法施行令第三  
条の基準に該  
当する区域

土石流の高さが1mを超える場合、土石等の  
移動による力が50kN/m<sup>2</sup>を超える区域

土石流の高さが1mを超える場合、土石等の  
移動による力が50kN/m<sup>2</sup>以下の区域

それ以外の区域



縮尺  
1:2,500

自然現象  
の種類

告示番号

告示年月日

土石流

茨城県告示第417号

平成28年3月31日

溪流番号

溪流名

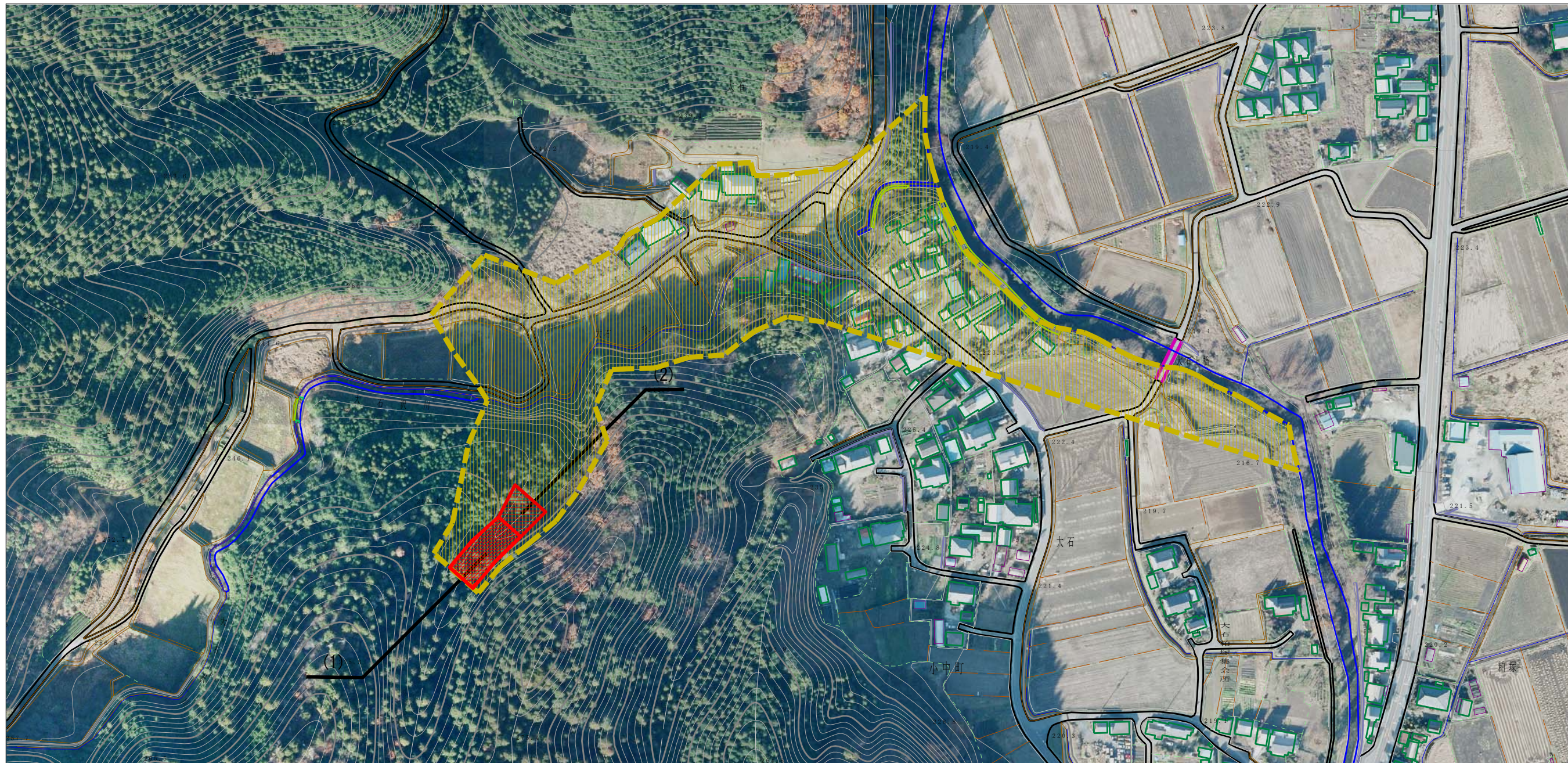
所在地

363-II-017-4

大石沢川

茨城県常陸太田市小中町

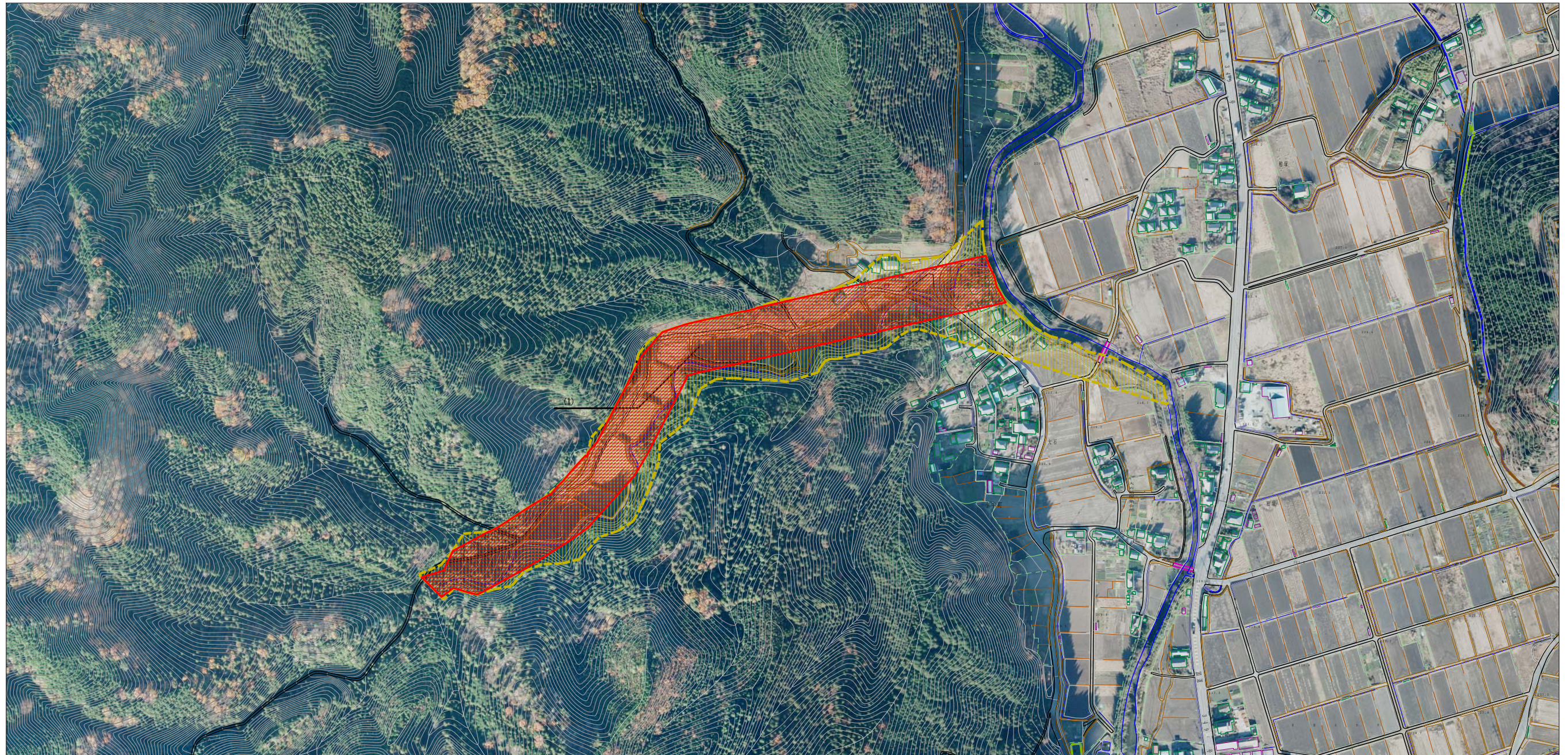
参考資料 (その3)



0 1 × 100m

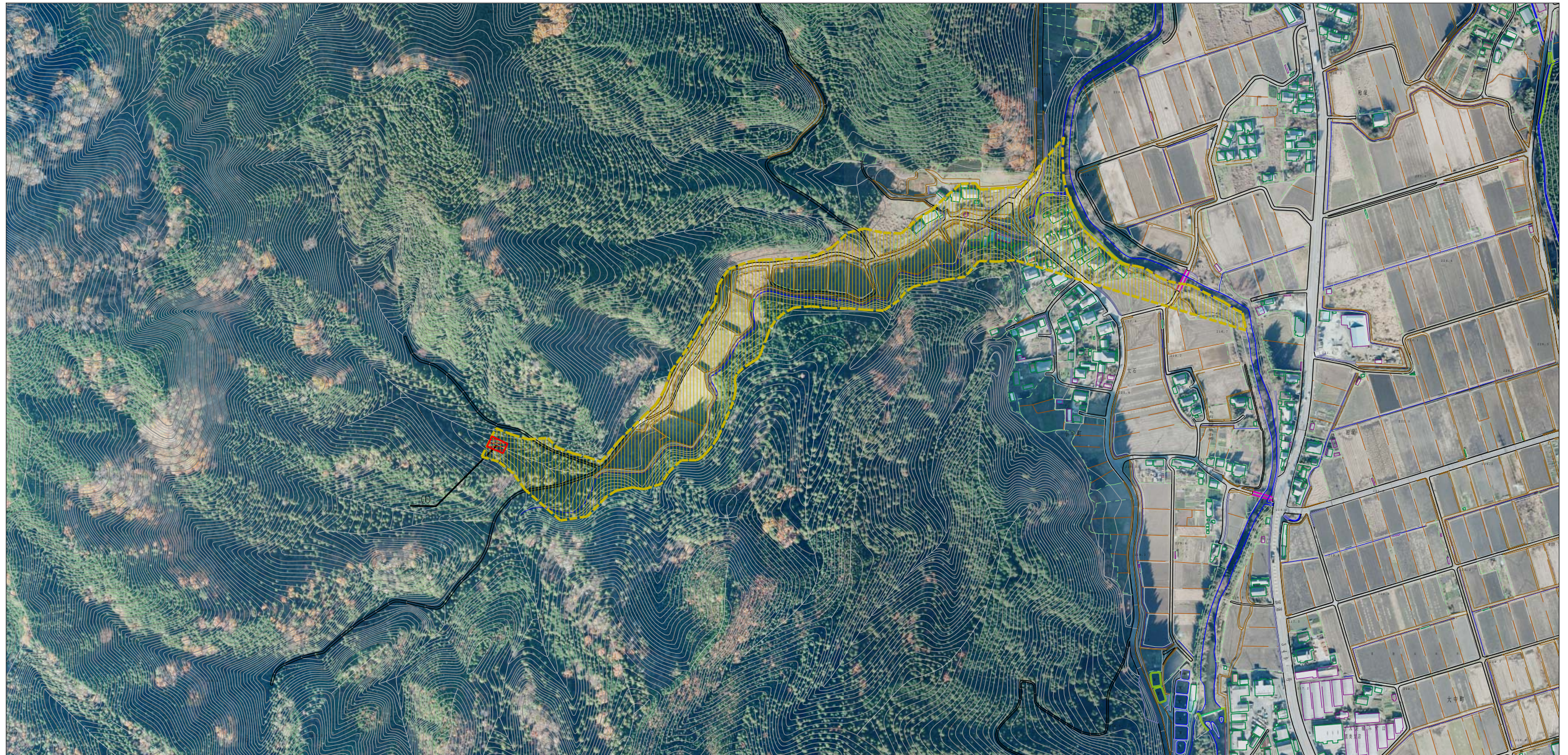
参考資料

土砂災害防止法施行令第2条の基準に該当する区域		N 縮尺 1:2,500	自然現象の種類	土石流	溪流番号	363-II-017-1
土砂災害防止法施行令第3条の基準に該当する区域			告示番号	茨城県告示第417号	溪流名	大石沢川
それ以外の区域			告示年月日	平成28年3月31日	所在地	茨城県常陸太田市小中町



0 1 2 3 × 100m

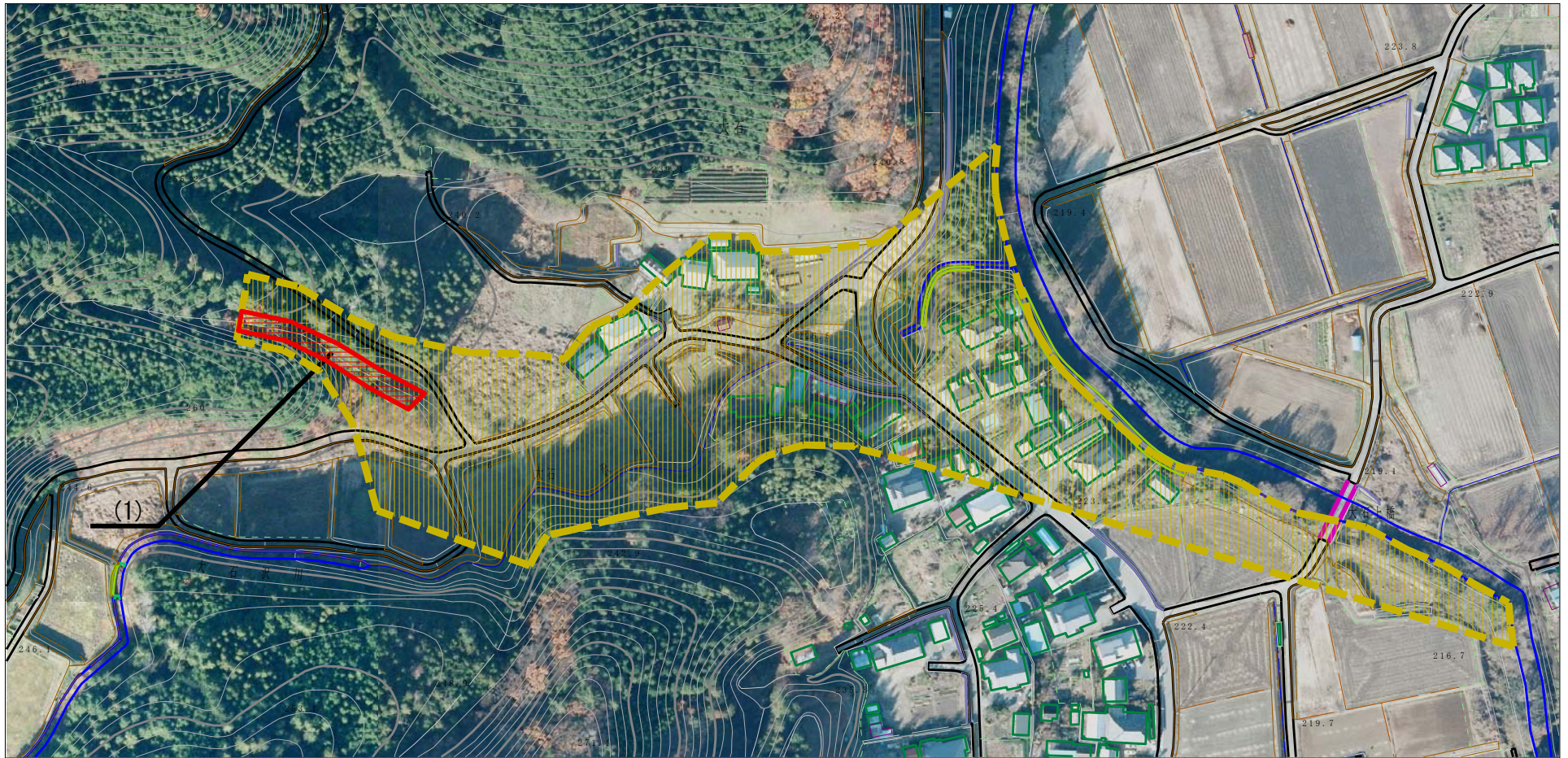
参考資料	土砂災害防止法附則第2条の基準に照準する区域		自然現象の種類 土石流	溪流番号	363-II-017-2		
	土砂災害防止法附則第3条の基準に照準する区域			告示番号	茨城県告示第417号	溪流名	大石沢川
	土砂災害防止法附則第4条の基準に照準する区域			告示年月日	平成28年3月31日	所在地	茨城県常陸太田市小中町
	縮尺	1:2,500					







0 1 2 3 × 100m

参考資料	土砂災害防止法附則第2条の基準に照準して区域 土砂災害防止法第2条の基準に照準して区域 土砂災害防止法第2条の基準に照準して区域 土砂災害防止法第2条の基準に照準して区域 土砂災害防止法第2条の基準に照準して区域 土砂災害防止法第2条の基準に照準して区域	  	自然現象の種類 土石流 告示番号 茨城県告示第417号 告示年月日 平成28年3月31日	溪流番号 363-II-017-3 溪流名 大石沢川 所在地 茨城県常陸太田市小中町
	土砂災害防止法附則第2条の基準に照準して区域 土砂災害防止法第2条の基準に照準して区域 土砂災害防止法第2条の基準に照準して区域 土砂災害防止法第2条の基準に照準して区域 土砂災害防止法第2条の基準に照準して区域 土砂災害防止法第2条の基準に照準して区域	縮尺 1:2,500	告示番号 茨城県告示第417号 告示年月日 平成28年3月31日	溪流番号 363-II-017-3 溪流名 大石沢川 所在地 茨城県常陸太田市小中町
	土砂災害防止法附則第2条の基準に照準して区域 土砂災害防止法第2条の基準に照準して区域 土砂災害防止法第2条の基準に照準して区域 土砂災害防止法第2条の基準に照準して区域 土砂災害防止法第2条の基準に照準して区域 土砂災害防止法第2条の基準に照準して区域	縮尺 1:2,500	告示番号 茨城県告示第417号 告示年月日 平成28年3月31日	溪流番号 363-II-017-3 溪流名 大石沢川 所在地 茨城県常陸太田市小中町

# 参考資料 (その3)



## 参考資料

土砂災害防止法施行令第二條の基準に該当する区域		N 縮尺 1:2,500	自然現象の種類	土石流	溪流番号	363-II-017-4
			告示番号	茨城県告示第417号	溪流名	大石沢川
			告示年月日	平成28年3月31日	所在地	茨城県常陸太田市小中町
						
土砂災害防止法施行令第三條の基準に該当する区域						
土石流の高さが1mを超える場合、土石等の移動による力が50kN/mを超える区域						
土石流の高さが1mを超える場合、土石等の移動による力が50kN/m以下の区域						
それ以外の区域						