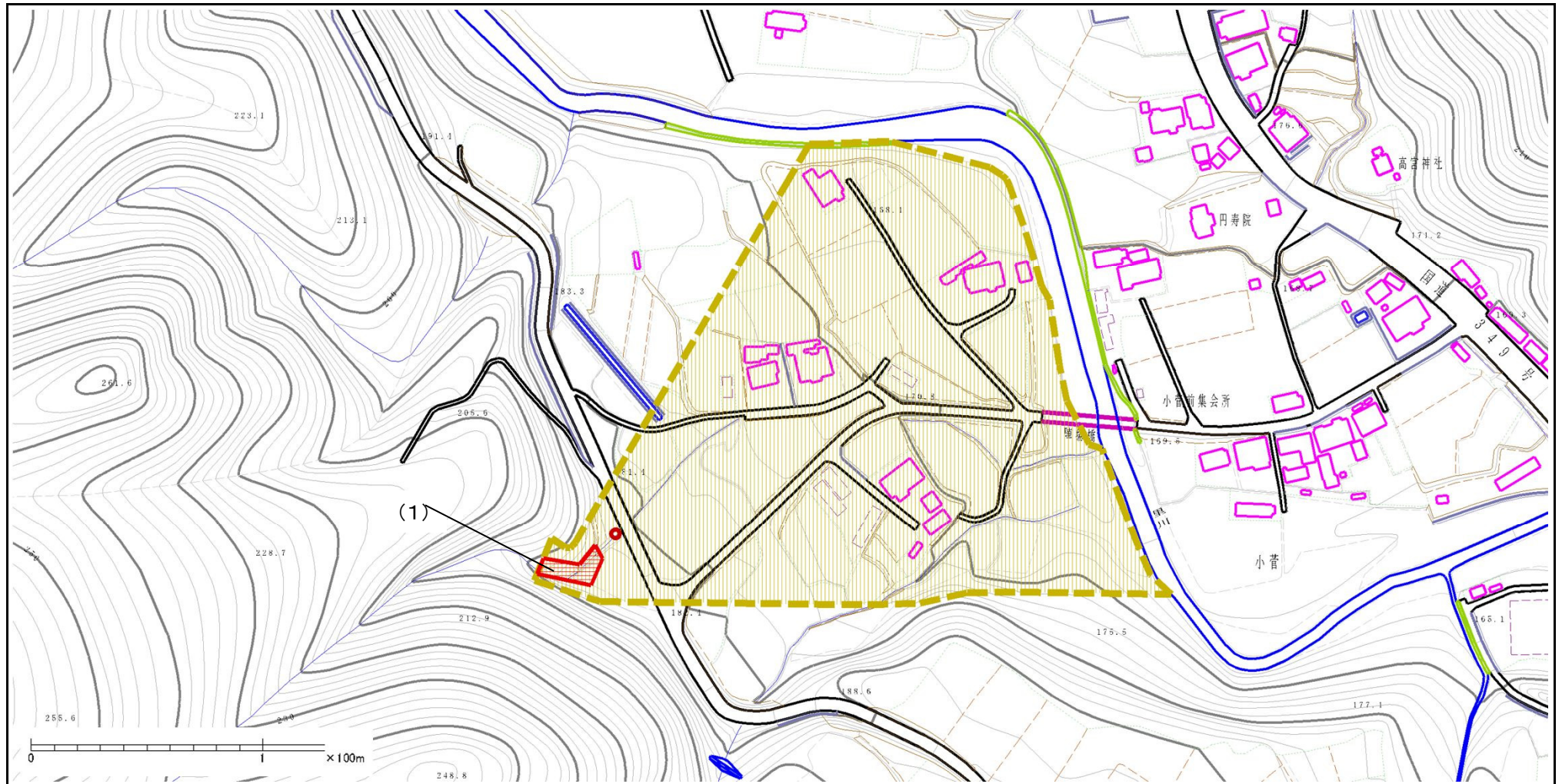
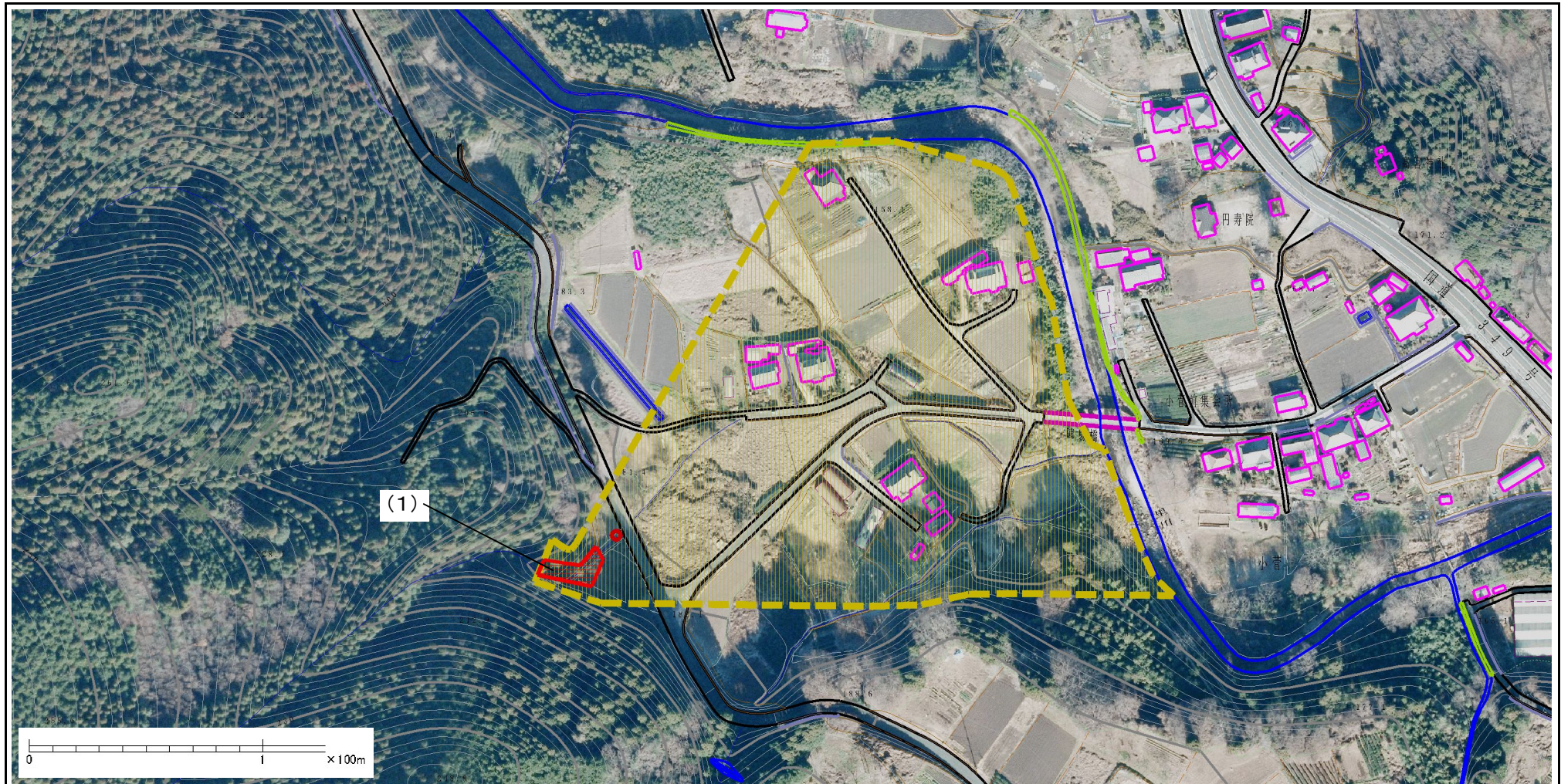


土砂災害警戒区域等の指定の公示に係る図書（その2）



様式-2 (土) 土砂災害警戒区域・土砂災害特別警戒区域図 (その1)	土砂災害防止法施行令第二条の基準に該当する区域		N 縮尺 1:2,500	自然現象の種類	土石流	溪流番号	363-II-008	
	土砂災害防止法施行令第三条の基準に該当する区域	 		告示番号	茨城県告示第417号	溪流名	陣場上沢	
	それ以外の区域			告示年月日	平成28年3月31日	所在地	常陸太田市小菅町	

土砂災害警戒区域等の指定の公示に係る図書（その2）



様式-2 (土) 土砂災害警戒区域・土砂災害特別警戒区域 区域図 (その1)	土砂災害防止法施行令第二条の基準に該当する区域		N 縮尺 1:2,500	自然現象 の種類	土石流	溪流番号	363-II-008	
	土砂災害防止 法施行令第三 条の基準に該 当する区域	土石流の高さが1mを超える場合、土石等の 移動による力が50kN/m ² を超える区域			告示番号	茨城県告示第417号	溪流名	陣場上沢
	それ以外の区域	土石流の高さが1mを超える場合、土石等の 移動による力が50kN/m ² 以下の区域			告示年月日	平成28年3月31日	所在地	常陸太田市小菅町