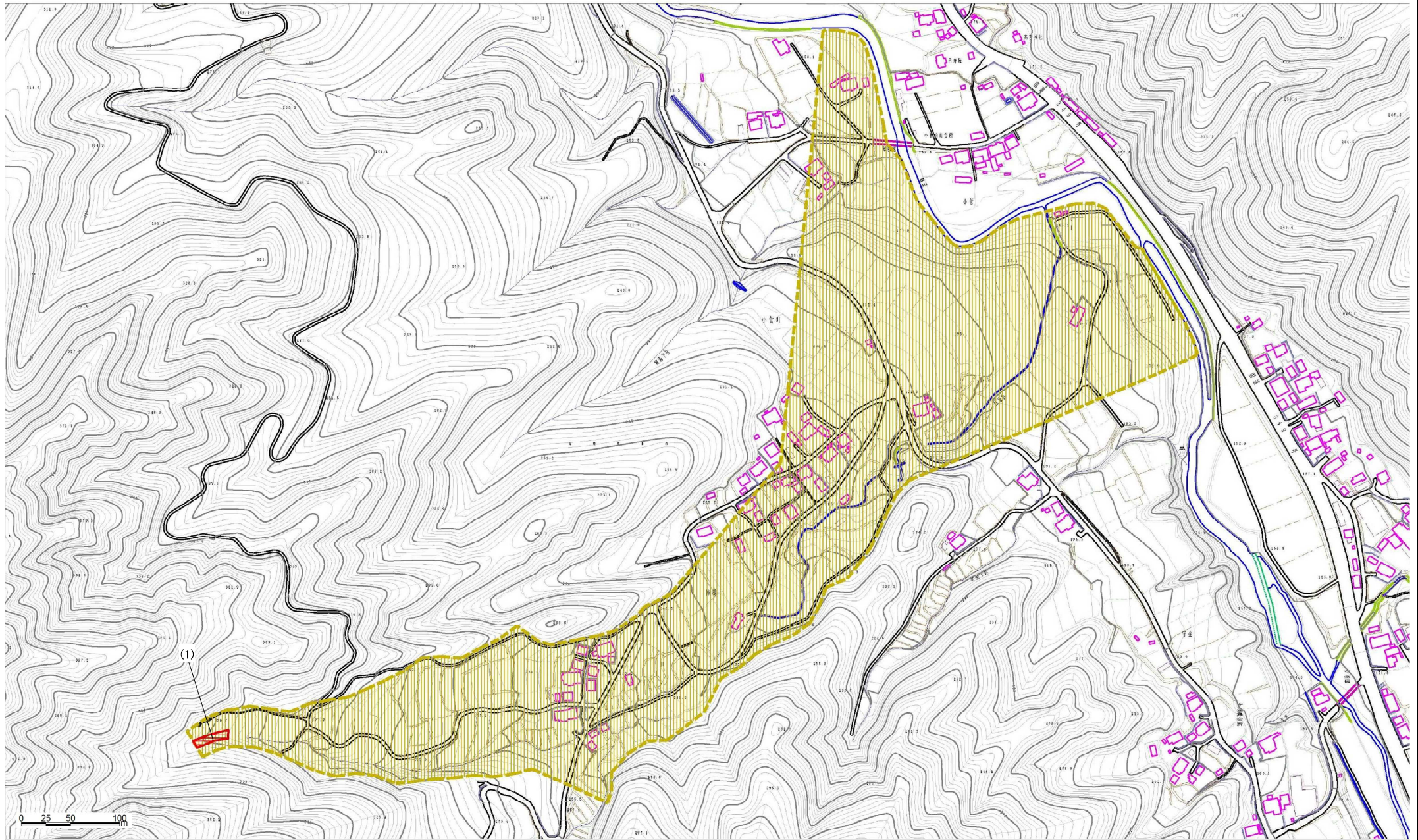


土砂災害警戒区域等の指定の公示に係る図書（その2）

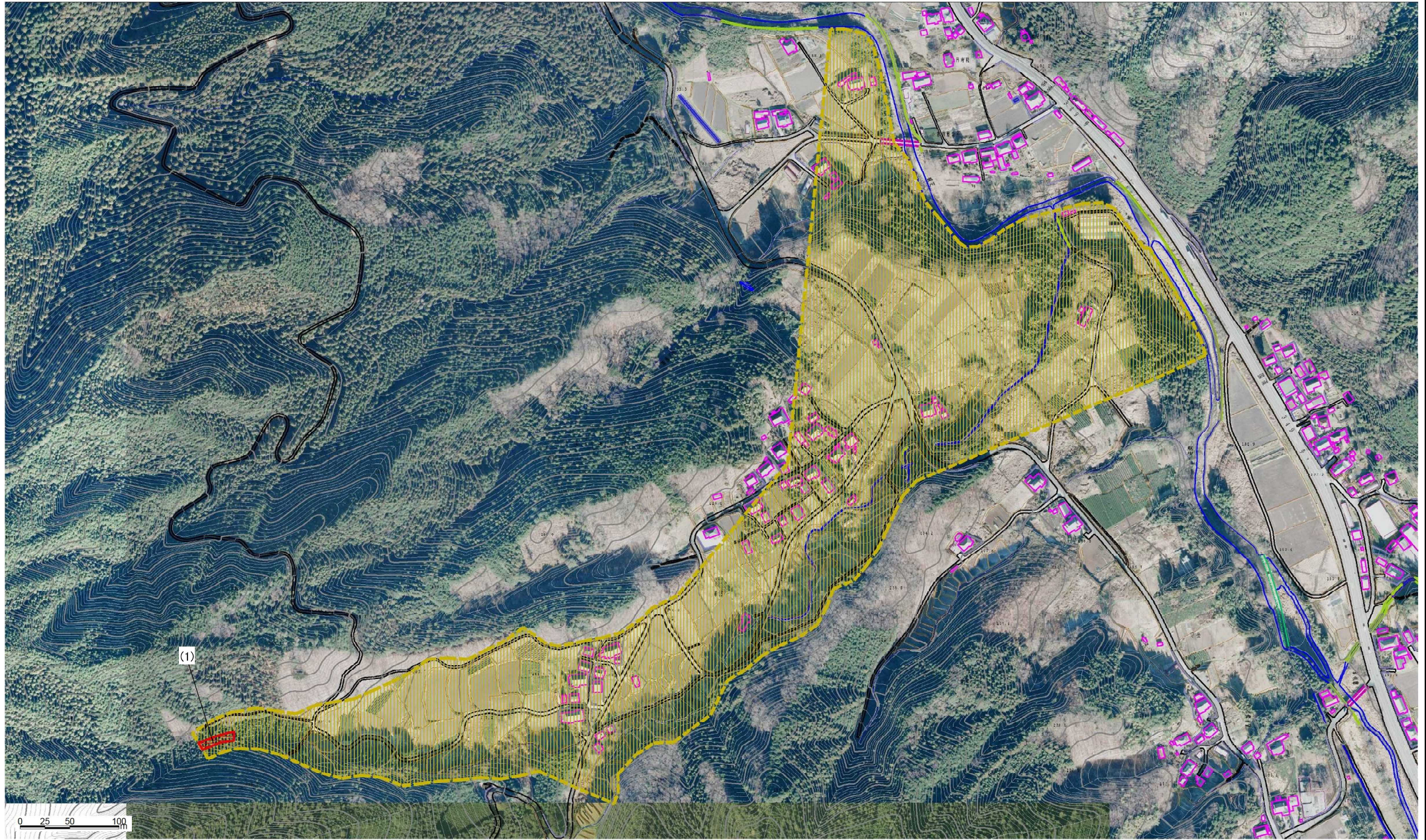


様式-2(土) 土砂災害警戒区域・土砂災害特別警戒区域 区域図(その1)	土砂災害防止法施行令第2条の基準に該当する区域		自然現象 の種類	土石流	溪流番号	363-II-006
	土砂災害防止法施行令第3条の基準に該当する区域		告示番号	茨城県告示第417号	溪流名	陣場奥沢
	その他の区域		告示年月日	平成28年3月31日	所在地	常陸太田市小菅町

縮尺  
1:2,500



土砂災害警戒区域等の指定の公示に係る図書（その2）



様式-2(土) 土砂災害警戒区域・土砂災害特別警戒区域 区域図(その1)	土砂災害防止法施行令第2条の基準に該当する区域		自然現象 の種類 土石流 告示番号 茨城県告示第417号 告示年月日 平成28年3月31日	土石流 茨城県告示第417号 平成28年3月31日	土砂災害防止法施行令第3条の基準に該当する区域		渓流番号 363-II-006 渓流名 陣場奥沢 所在地 常陸太田市小菅町
	土砂災害防止法施行令第3条の基準に該当する区域				縮尺 1:2,500		
	その他の区域						