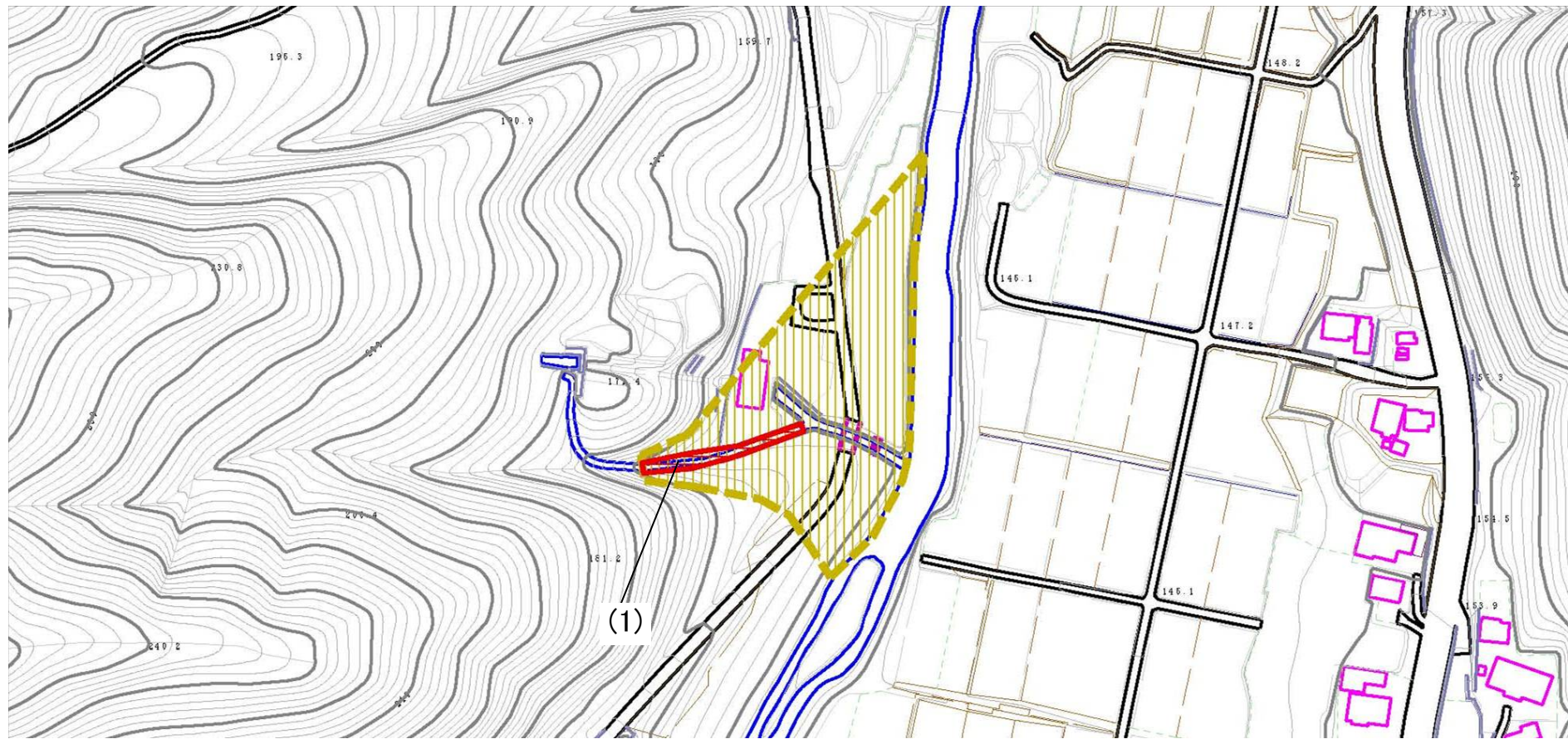


土砂災害警戒区域等の指定の公示に係る図書（その2）



0 25 50 100m

様式-2(土)

土砂災害警戒区域・土砂災害特別警戒区域
区域図(その1)

土砂災害防止法施行令第二条の基準に該当する区域



N

自然現象
の種類

土石流

溪流番号

363-I-002

土砂災害防止
法施行令第三
条の基準に該
当する区域

土石流の高さが1mを超える場合、土石等の
移動による力が50kN/m²を超える区域



縮尺
1:2,500

告示番号

茨城県告示第 270 号

溪流名

熊の草沢

土石流の高さが1mを超える場合、土石等の
移動による力が50kN/m²を超えない区域



告示年月日

平成 23 年 3 月 10 日

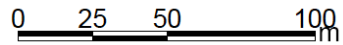
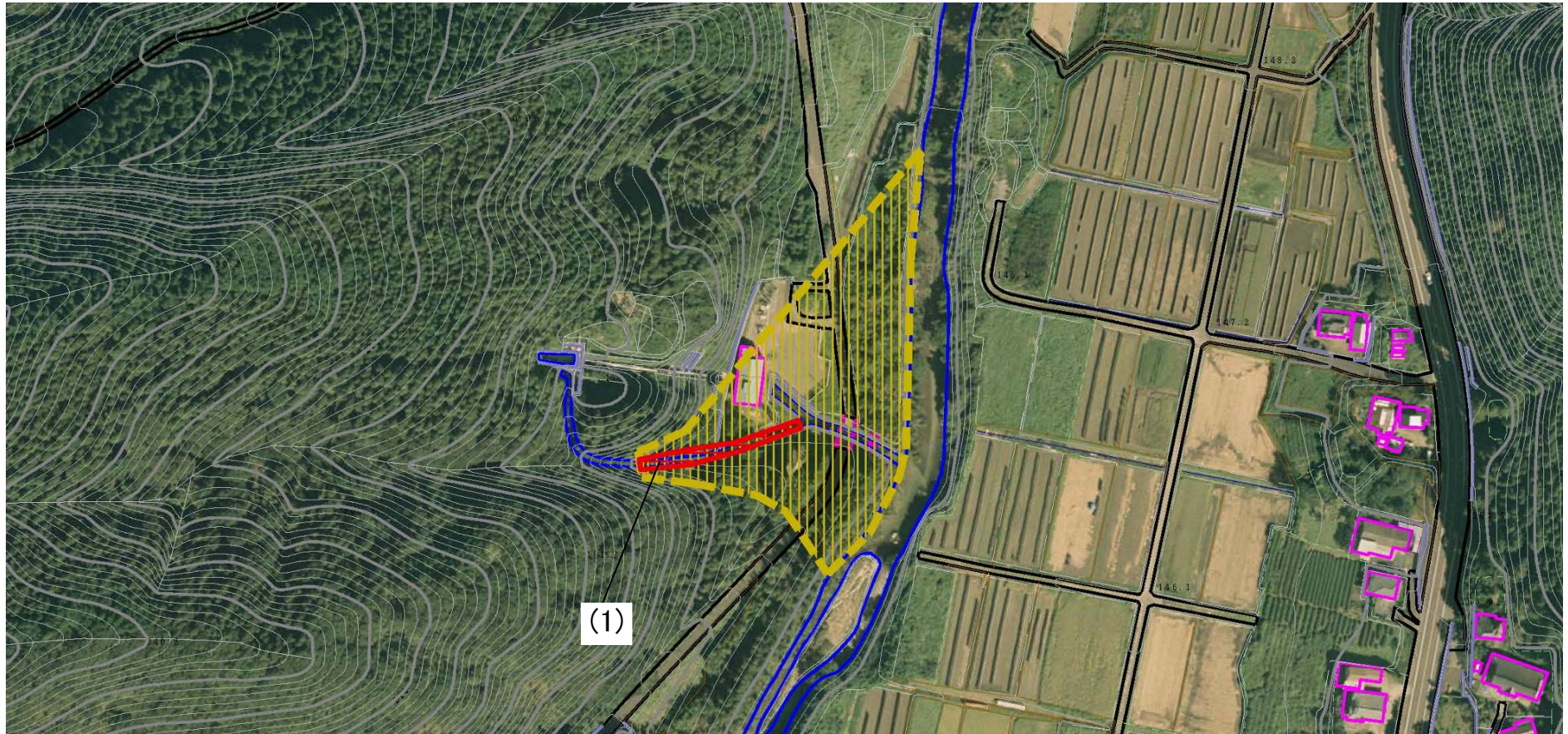
所在地

茨城県常陸太田市
上深荻町

その他の区域



土砂災害警戒区域等の指定の公示に係る図書（その2）



様式-2(土) 土砂災害警戒区域・土砂災害特別警戒区域 区域図(その1)	土砂災害防止法施行令第二条の基準に該当する区域		N 縮尺 1:2,500	自然現象の種類	土石流	溪流番号	363-I-002
	土砂災害防止法施行令第三条の基準に該当する区域	土石流の高さが1mを超える場合、土石等の移動による力が50kN/m ² を超える区域		告示番号	茨城県告示第 270 号	溪流名	熊の草沢
		土石流の高さが1mを超える場合、土石等の移動による力が50kN/m ² を超えない区域		告示年月日	平成 23 年 3 月 10 日	所在地	茨城県常陸太田市 上深荻町
その他の区域							