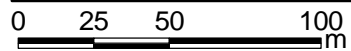
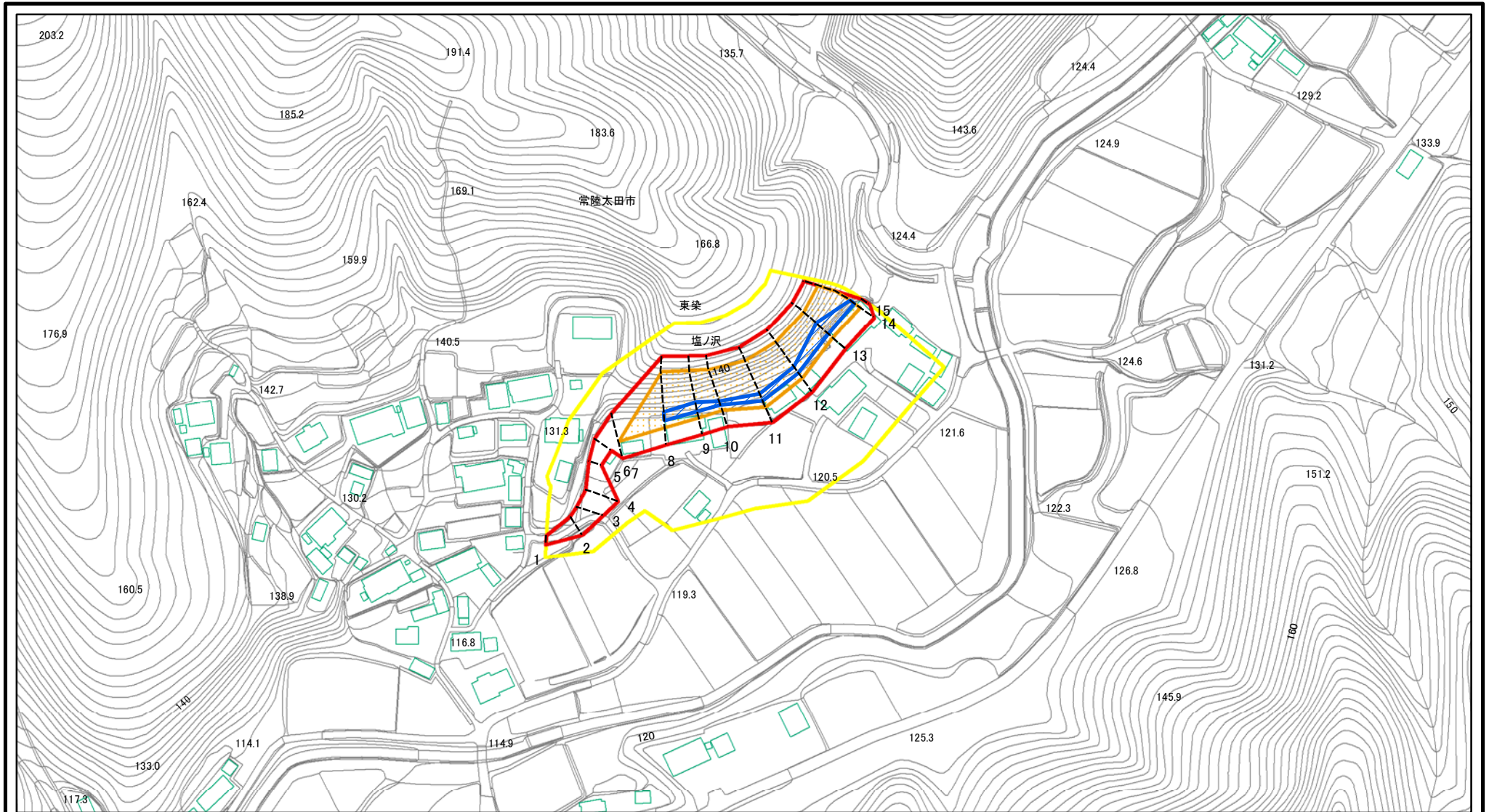


# 土砂災害警戒区域等の指定の公示に係る図書(その2)



図中の数字は横断測線番号を示す

様式-2(急)

土砂災害警戒区域・土砂災害特別警戒区域

区域図(その1)

土砂災害防止法施行令第二条の基準に該当する区域

土砂災害防止法  
施行令第三条の  
基準に該当する  
区域



±

縮尺

1:2,500

自然現象  
の種類

急傾斜地の崩壊

告示番号

茨城県告示89号

告示年月日

平成28年1月21日

箇所番号

362-II-086

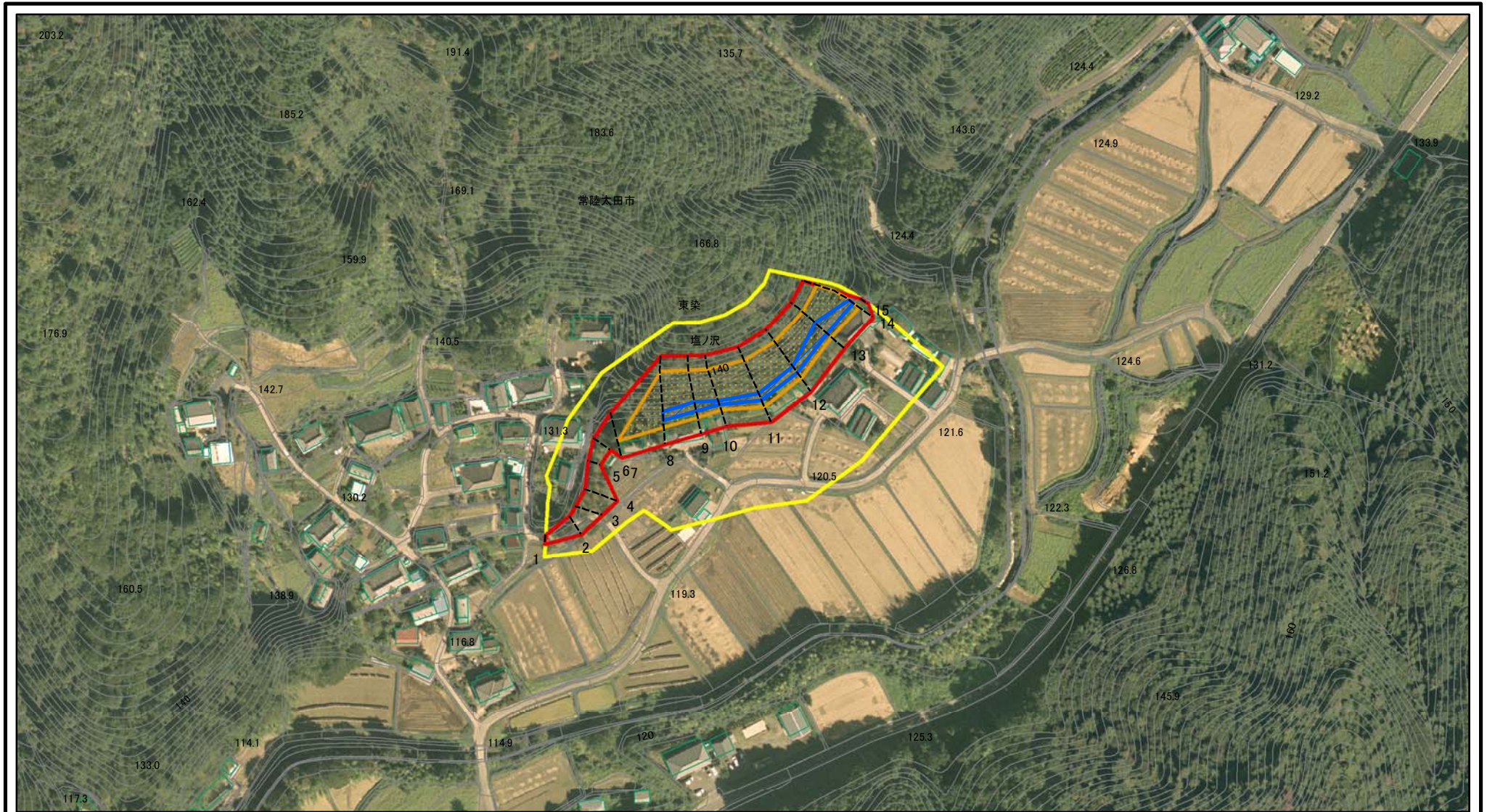
箇所名

塩ノ沢

所在地

茨城県常陸太田市東染町

# 土砂災害警戒区域等の指定の公示に係る図書(その2)



0 25 50 100  
m

図中の数字は横断測線番号を示す

様式-2(急)

土砂災害警戒区域・土砂災害特別警戒区域  
区域図(その1)

土砂災害防止法施行令第二条の基準に該当する区域

土砂災害防止法  
施行令第三条の  
基準に該当する  
区域



±

縮尺

1:2,500

自然現象  
の種類

急傾斜地の崩壊

告示番号

茨城県告示89号

告示年月日

平成28年1月21日

箇所番号

362-II-086

箇所名

塩ノ沢

所在地

茨城県常陸太田市東染町