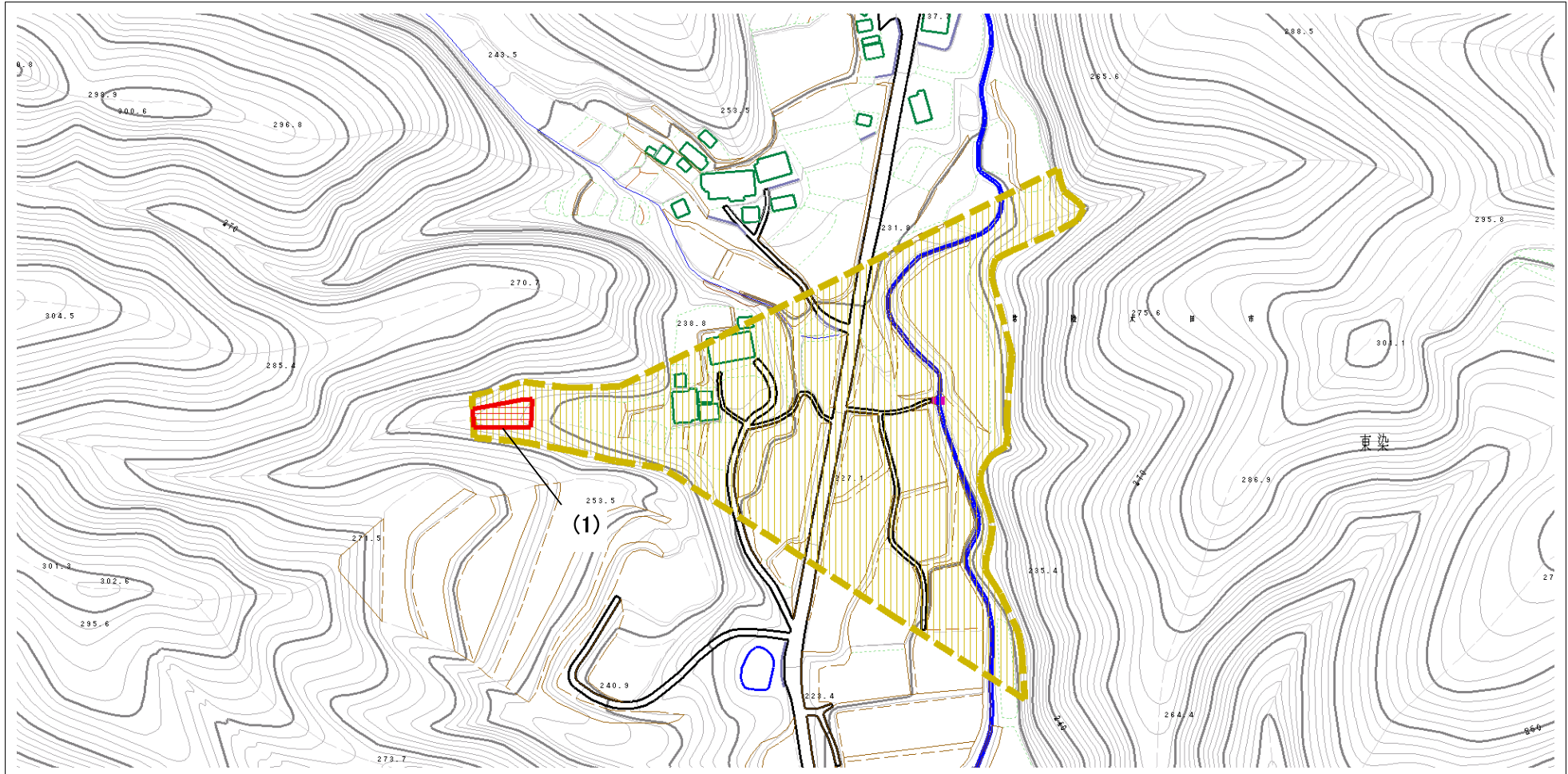


## 土砂災害警戒区域等の指定の公示に関する図書（その2）



0 1 × 100m

様式-2(土)

土砂災害警戒区域・土砂災害特別警戒区域  
区域図(その1)

土砂災害防止法施行令第二条の基準に該当する区域



土砂災害防止法施行令第三条の基準に該当する区域



それ以外の区域

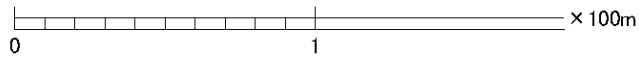
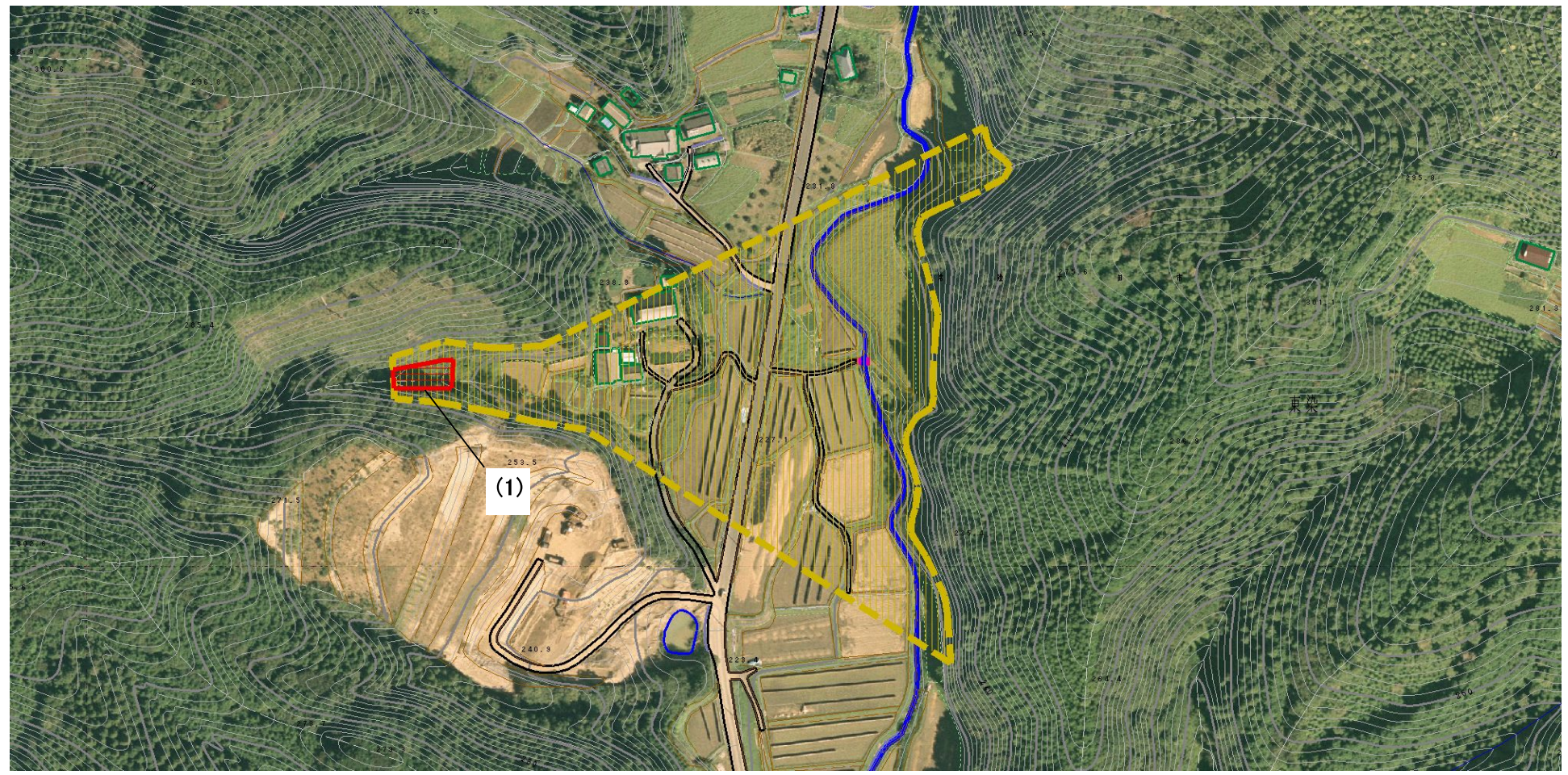


縮尺  
1:2,500

自然現象の種類	土石流	溪流番号	362-II-066
告示番号	茨城県告示89号	溪流名	松戸内沢
告示年月日	平成28年1月21日	所在地	茨城県常陸太田市東染町



# 土砂災害警戒区域等の指定の公示に関する図書（その2）



様式-2(土)

土砂災害警戒区域・土砂災害特別警戒区域  
区域図(その1)

土砂災害防止法施行令第二条の基準に該当する区域



自然現象  
の種類

土石流

溪流番号

362-II-066

土砂災害防止  
法施行令第三  
条の基準に該  
当する区域

土石等の高さが1mを超える場合、土石流の  
移動による力が90kN/mを超える区域



縮尺

1:2,500

告示番号

茨城県告示89号

溪流名

松戸内沢

土石等の高さが1mを超える場合、土石流の  
移動による力が90kN/m以下の区域



告示年月日

平成28年1月21日

所在地

茨城県常陸太田市東染町

それ以外の区域

