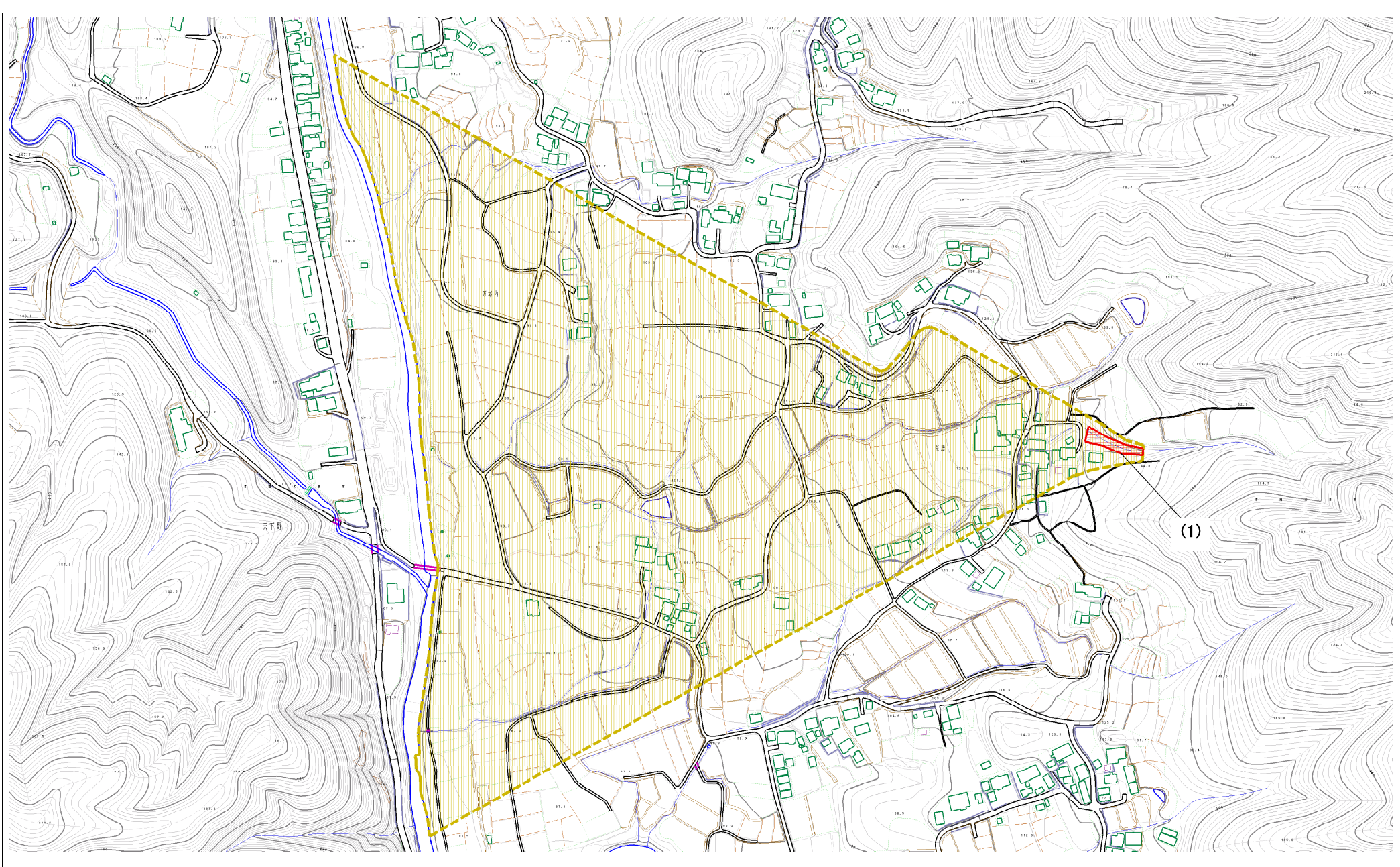
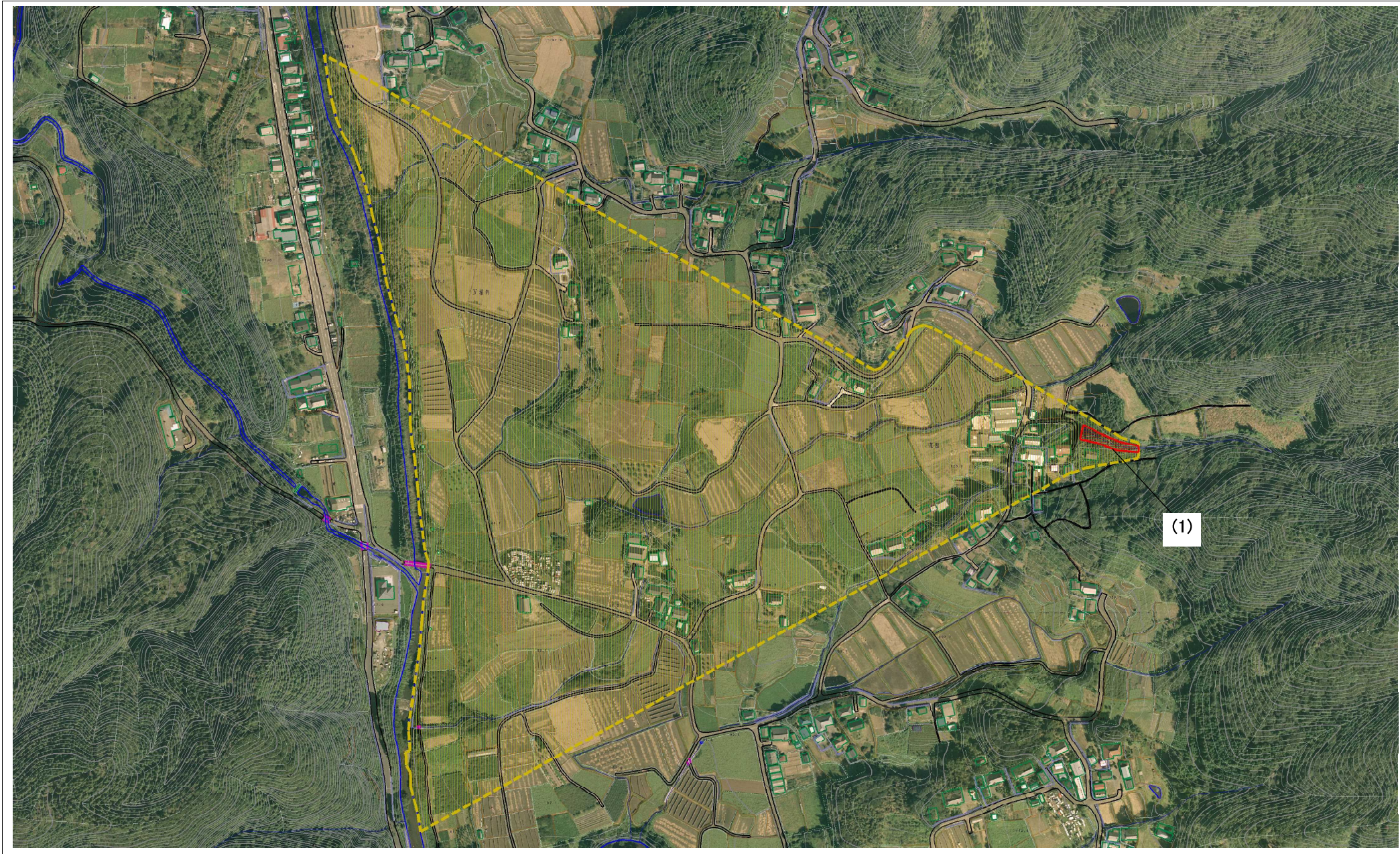


土砂災害警戒区域等の指定の公示に関する図書（その2）



様式-2(土) 土砂災害警戒区域・土砂災害特別警戒区域 区域図(その1)	土砂災害警戒区域 土砂災害特別警戒区域	土砂災害警戒区域 土砂災害特別警戒区域	N 縮尺 1:2,500	自然現象 の種類 土石流	溪流番号 362-II-055
	土砂災害警戒区域 土砂災害特別警戒区域	土砂災害警戒区域 土砂災害特別警戒区域		告示番号 茨城県告示89号	溪流名 荒屋上沢

土砂災害警戒区域等の指定の公示に関する図書（その2）



様式-2(土)

土砂災害警戒区域・土砂災害特別警戒区域
区域図(その1)

土砂災害警戒区域 土砂災害の発生が1mを超える場合、土砂災害の 種類による方が500m、10mを超える区域	
土砂災害特別警戒区域 土砂災害の発生が10mを超える場合、土砂災害の 種類による方が500m、10m以下の区域	
それ以外の区域	

	N
縮尺	1:2,500

自然現象の種類	土石流	溪流番号	362-II-055
告示番号	茨城県告示89号	溪流名	荒屋上沢
告示年月日	平成28年1月21日	所在地	茨城県常陸太田市天下野町