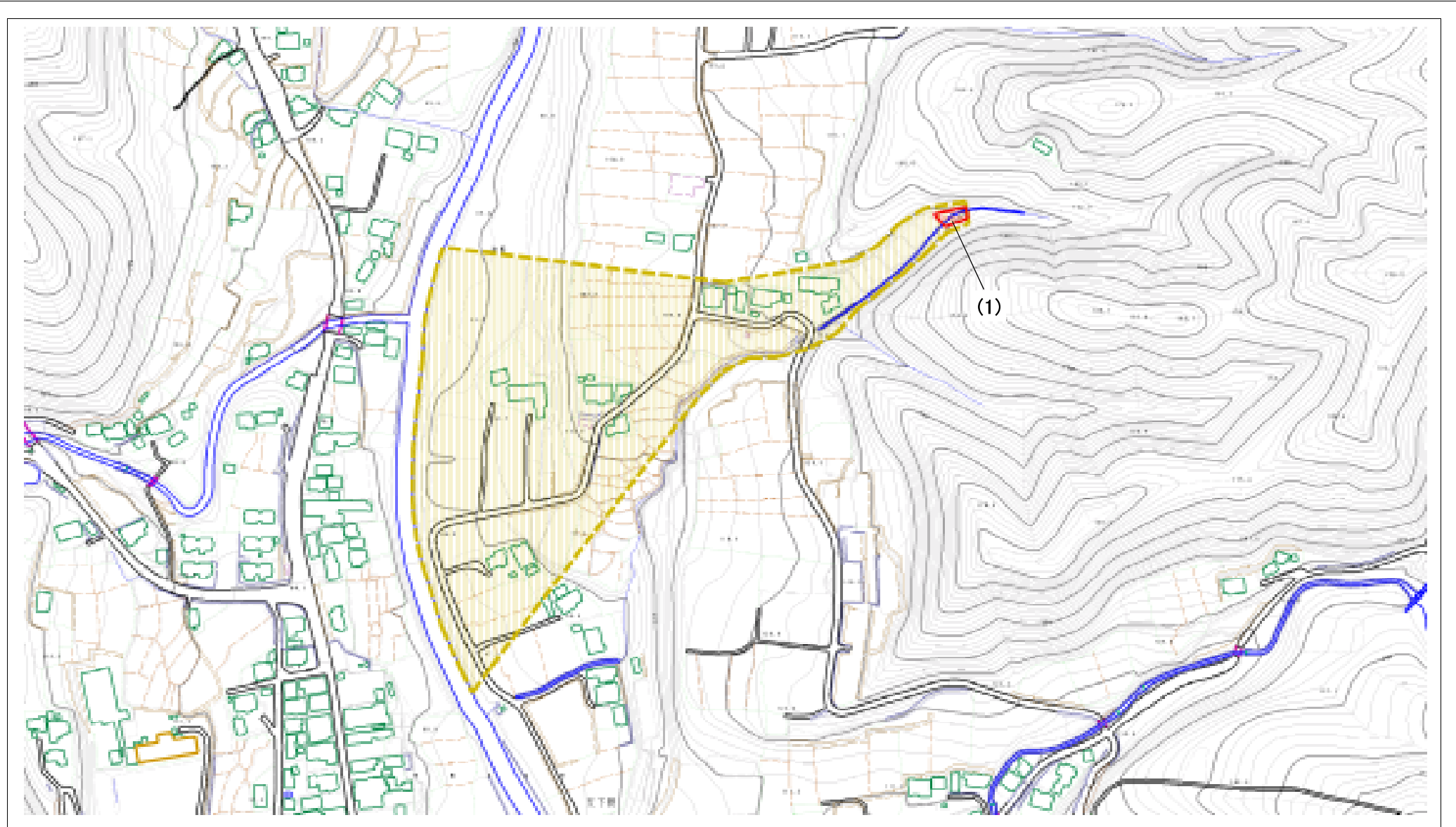
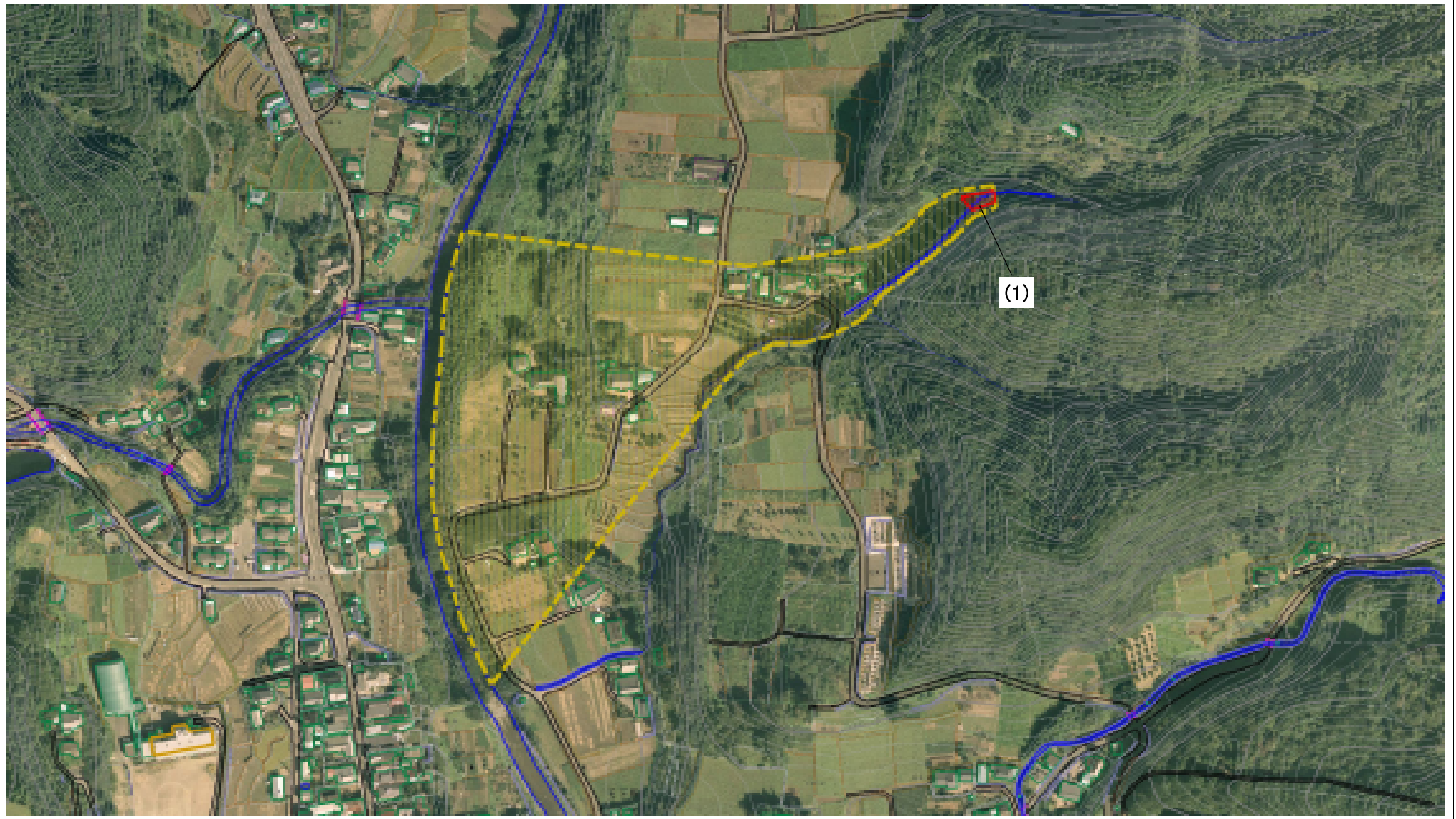


土砂災害警戒区域等の指定の公示に関する図書（その2）



|  |                         |  |               |         |            |      |              |
|--|-------------------------|--|---------------|---------|------------|------|--------------|
| 様式-2(土)<br>土砂災害警戒区域・土砂災害特別警戒区域<br>区域図(その1) | 土砂災害防止法施行令第2条の基準に該当する区域 |  | 縮尺<br>1:2,500 | 自然現象の種類 | 土石流        | 溪流番号 | 362-II-054   |
|  | 土砂災害防止法施行令第3条の基準に該当する区域 |  |               | 告示番号    | 茨城県告示89号   | 溪流名  | 上追野          |
|  | それ以外の区域                 |  |               | 告示年月日   | 平成28年1月21日 | 所在地  | 茨城県常陸太田市天下野町 |

土砂災害警戒区域等の指定の公示に関する図書（その2）



|  |                         |   |               |                  |       |            |            |              |
|--|-------------------------|---|---------------|------------------|-------|------------|------------|--------------|
| 様式一2(土)<br>土砂災害警戒区域・土砂災害特別警戒区域<br>区域図(その1) | 土砂災害防止法施行令第二条の基準に該当する区域 |  | 縮尺<br>1:2,500 | 自然現象の種類          | 土石流   | 溪流番号       | 362-II-054 |              |
|  | 土砂災害防止法施行令第三条の基準に該当する区域 |  |               | 告示番号<br>茨城県告示89号 | 告示年月日 | 平成28年1月21日 | 溪流名        | 上追野          |
|  | それ以外の区域                 |  |               |                  | 告示年月日 | 平成28年1月21日 | 所在地        | 茨城県常陸太田市天下野町 |