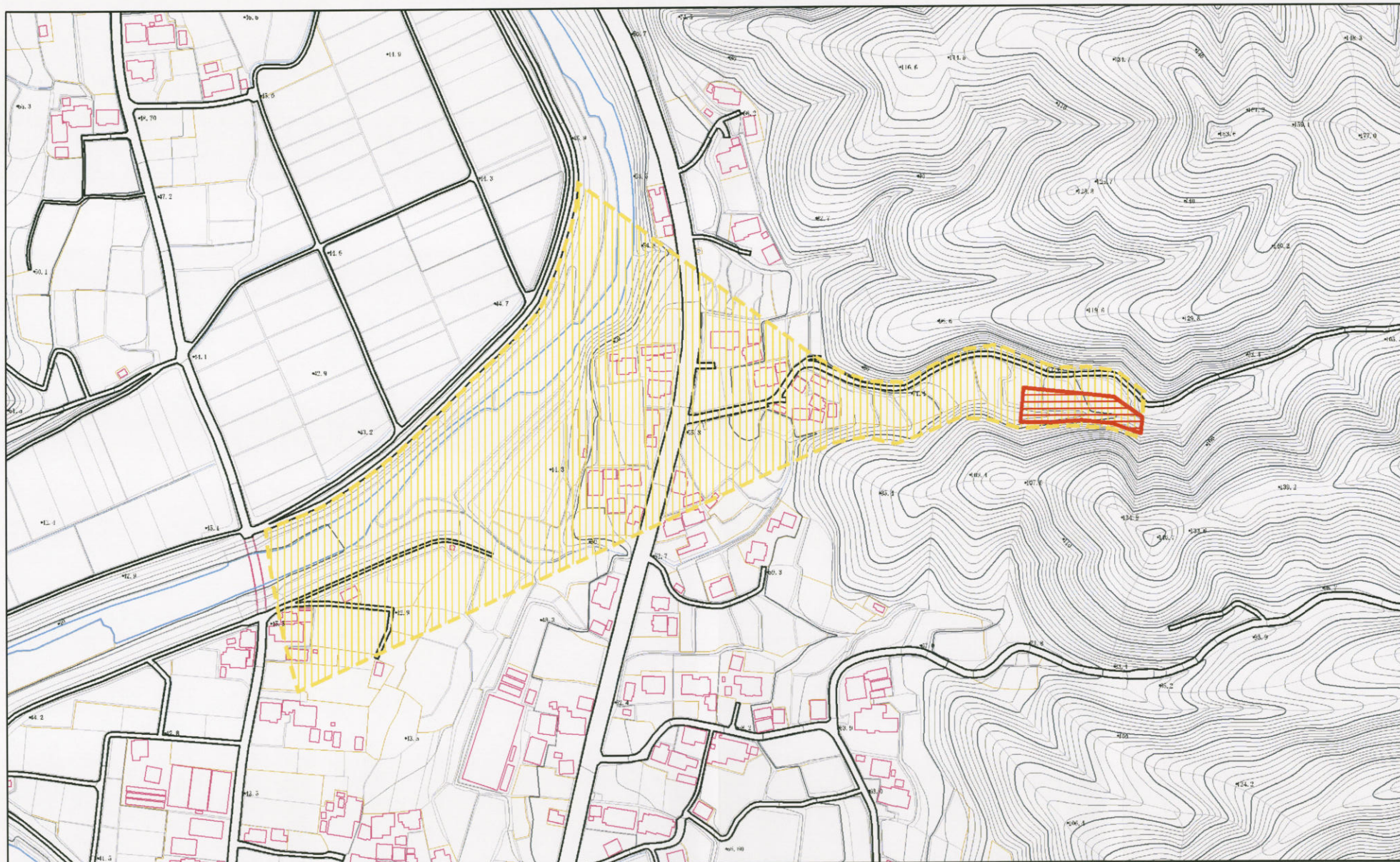


土砂災害警戒区域等の指定の公示に係る図書（その2）



様式-2（土）

土砂災害警戒区域・土砂災害特別警戒区域

区域図（その1）

土砂災害防止法施行令第2条の基準に該当する区域
（土砂災害警戒区域）

土砂災害防止法
施行令第3条の
基準に該当する
区域

土砂災害特別
警戒区域

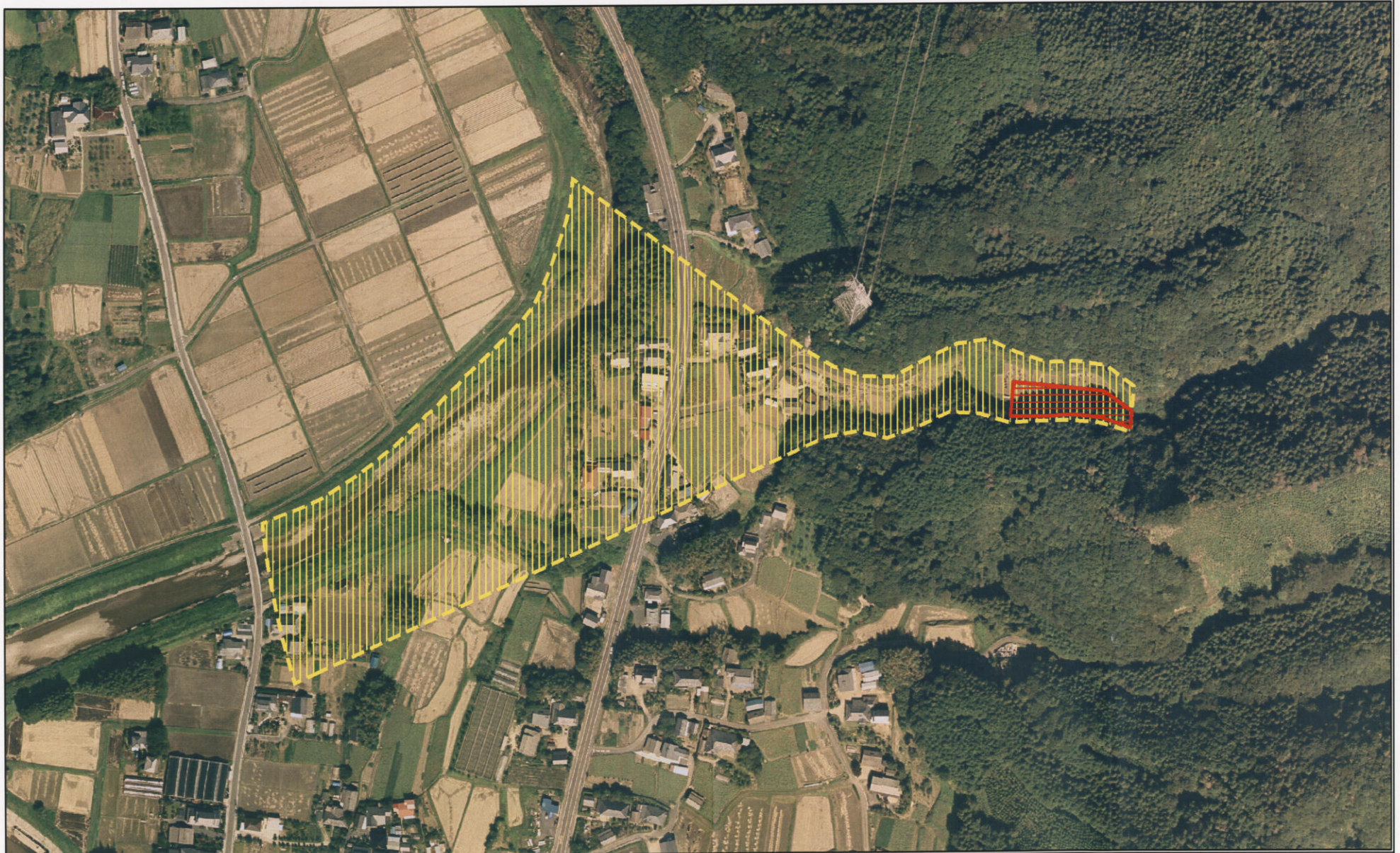
その他の区域



縮尺
1:2,500

自然現象の種類	土石流	溪流番号	362-I-038
告示番号	第1389号	溪流名	竜ヶ口上沢
告示年月日	平成19年11月15日	所在地	茨城県常陸太田市国安町

土砂災害警戒区域等の指定の公示に係る図書（その3）



様式-3 (土) 土砂災害警戒区域・土砂災害特別警戒区域 区域図 (その2)	土砂災害防止法施行令第二条の基準に該当する区域 (土砂災害警戒区域)		N 	自然現象 の種類	土石流	溪流番号	362-I-038	
	土砂災害防止法 施行令第三条の 基準に該当する 区域			告示番号	第1389号	溪流名	竜ヶ口上沢	
	土砂災害特別 警戒区域	土砂流の高さが1mを超える場合、土石等の移 動による力が50kN/mを超える区域		縮尺 1:2,500	告示年月日	平成19年11月15日	所在地	茨城県常陸太田市国安町
	その他の区域	土砂流の高さが1mを超える場合、土石等の移 動による力が50kN/mを超えない区域						