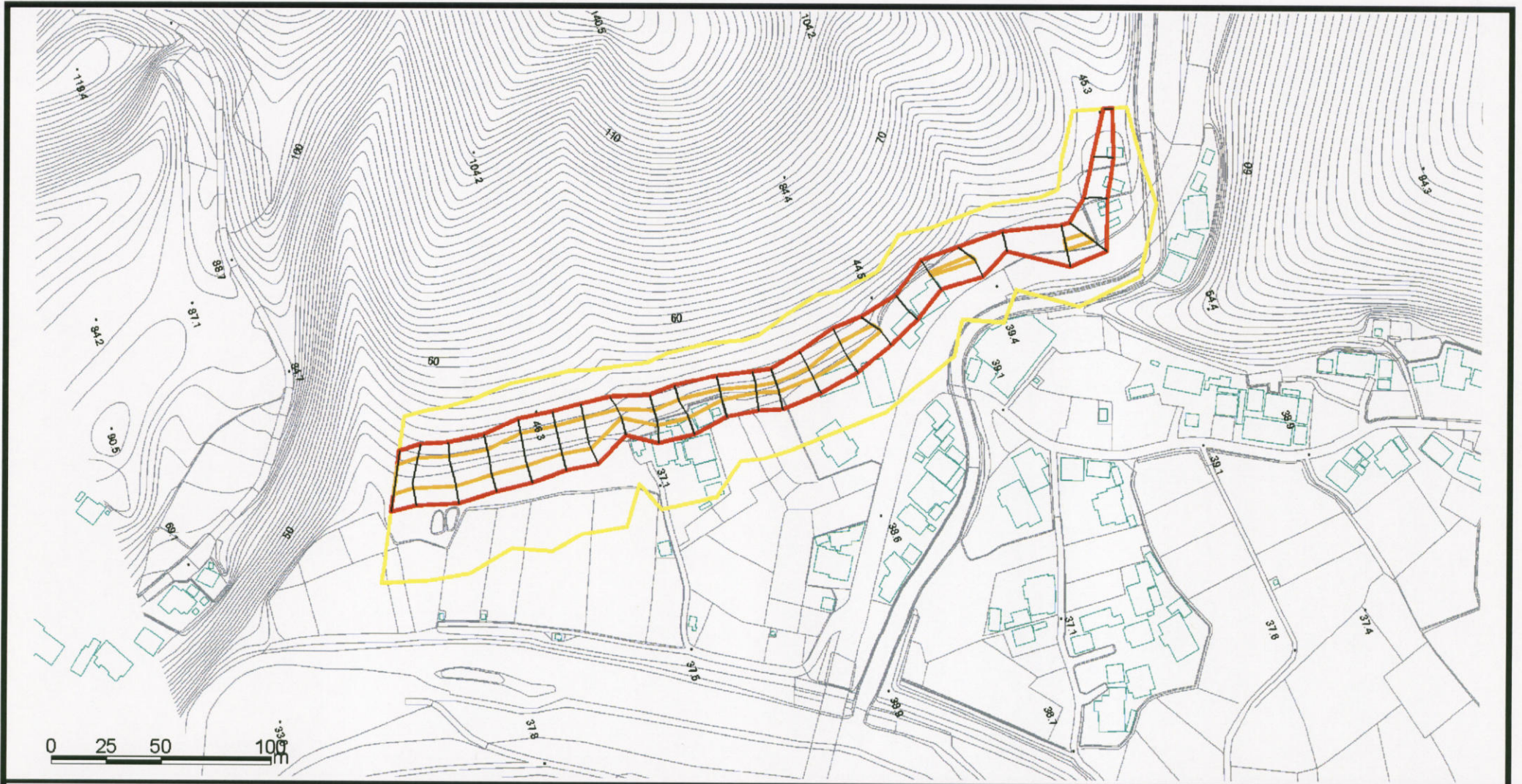


土砂災害警戒区域等の指定の公示に係る図書(その2)



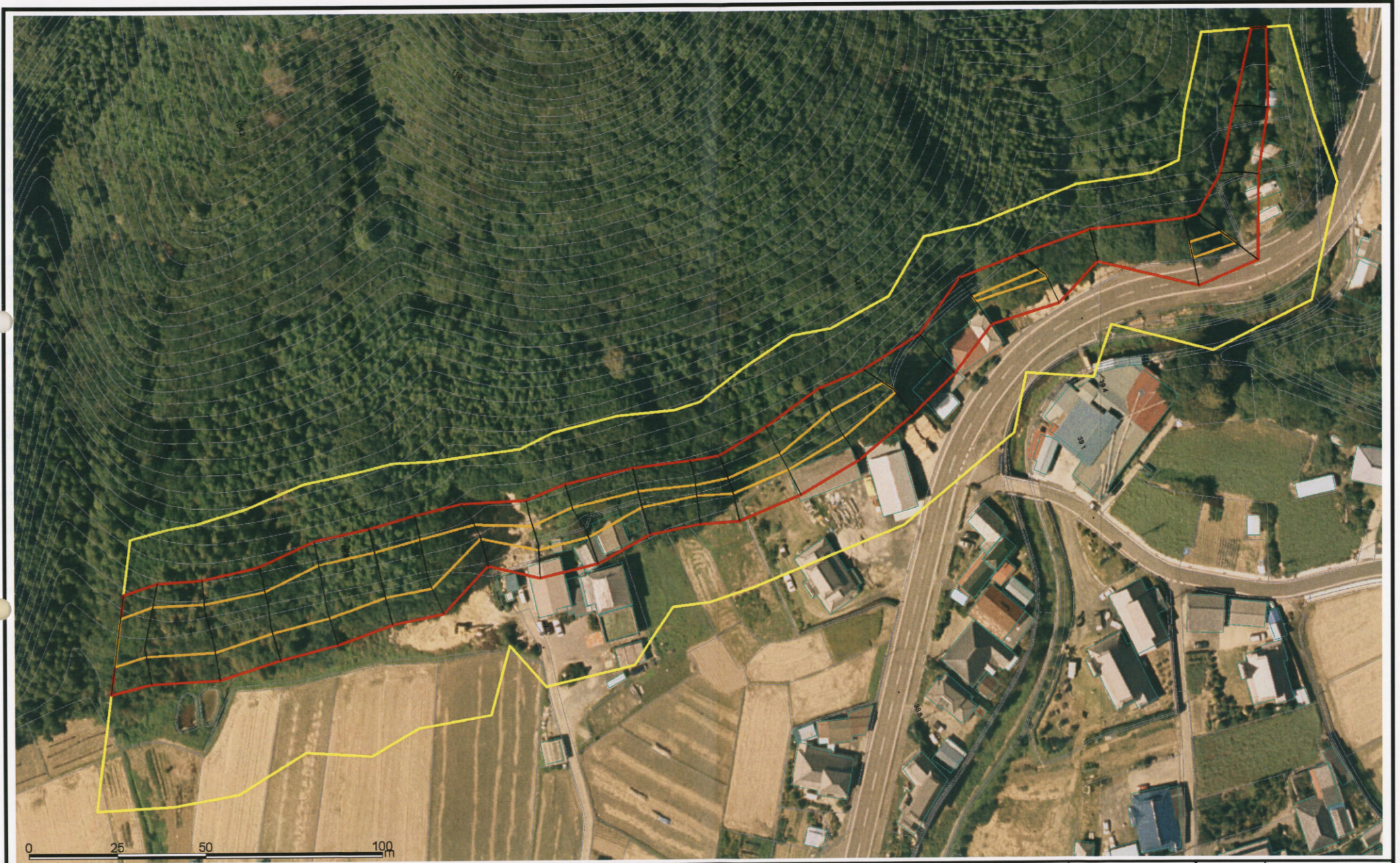
様式-2(急)
土砂災害警戒区域・土砂災害特別警戒区域
区域図(その1)

土砂災害防止法施行令第二条の基準に該当する区域	
土砂災害防止法施行令第三条の基準に該当する区域	
土砂等の(移動)高さが1m以下の場合、土石等の移動による力が100kN/mを超える区域	
土砂等の堆積の高さが3mを超える区域	
それ以外の区域	

縮尺
1:2,500

自然現象の種類	急傾斜地の崩壊	箇所番号	362-I-029
公示番号	第1389号	箇所名	峯下
公示年月日	平成19年11月15日	所在地	茨城県常陸太田市棚谷町

土砂災害警戒区域等の指定の公示に係る図書(その3)



様式-3(急)
土砂災害警戒区域・土砂災害特別警戒区域
区域図(その2)

土砂災害防止法施行令第二条の基準に該当する区域		自然現象の種類	急傾斜地の崩壊	箇所番号	362-I-029
			公示番号	第1389号	箇所名
土砂災害防止法施行令第三条の基準に該当する区域		縮尺	公示年月日	所在地	茨城県常陸太田市棚谷町
土砂等の堆積の高さが3mを超える区域					
それ以外の区域					