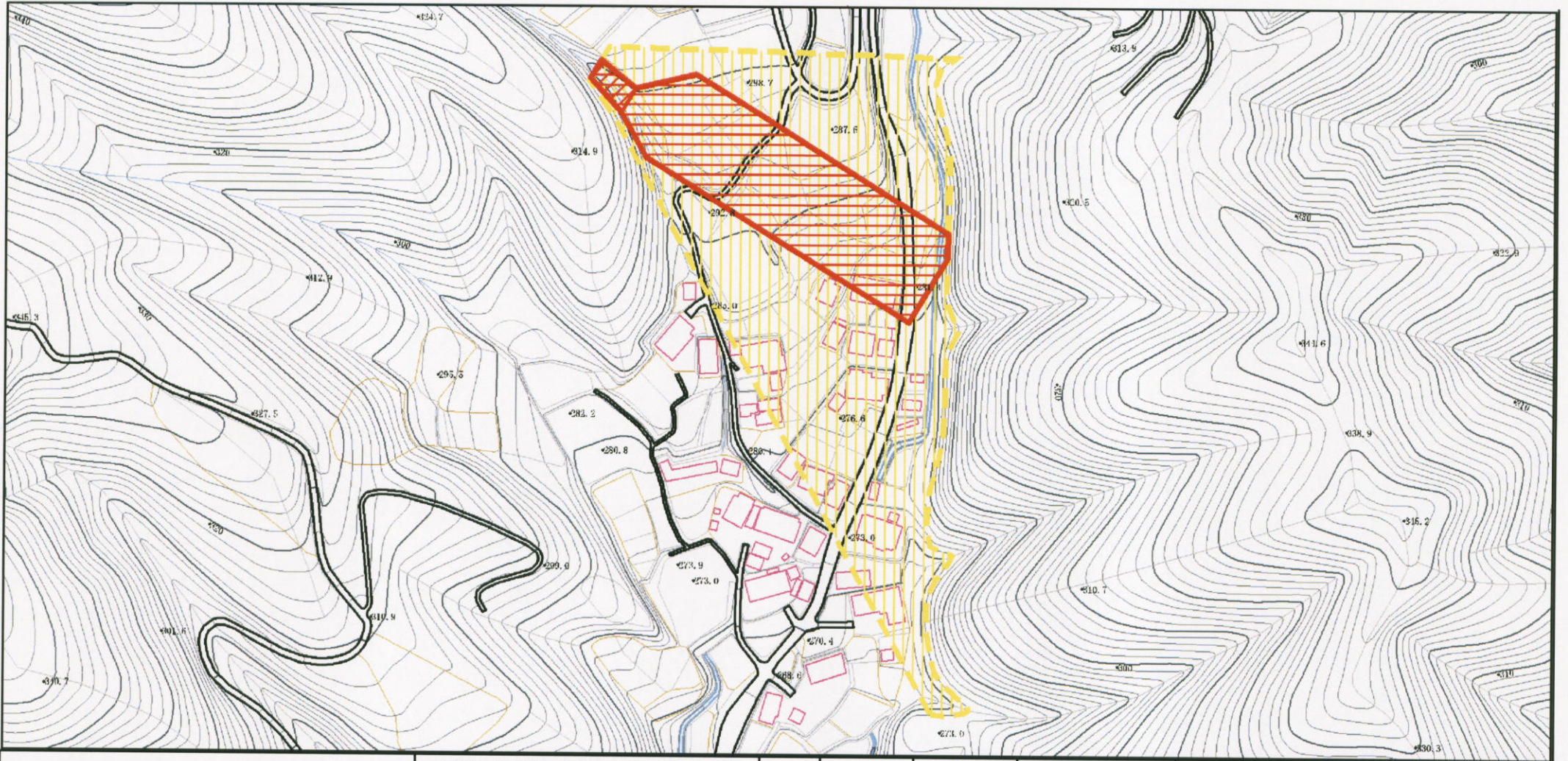
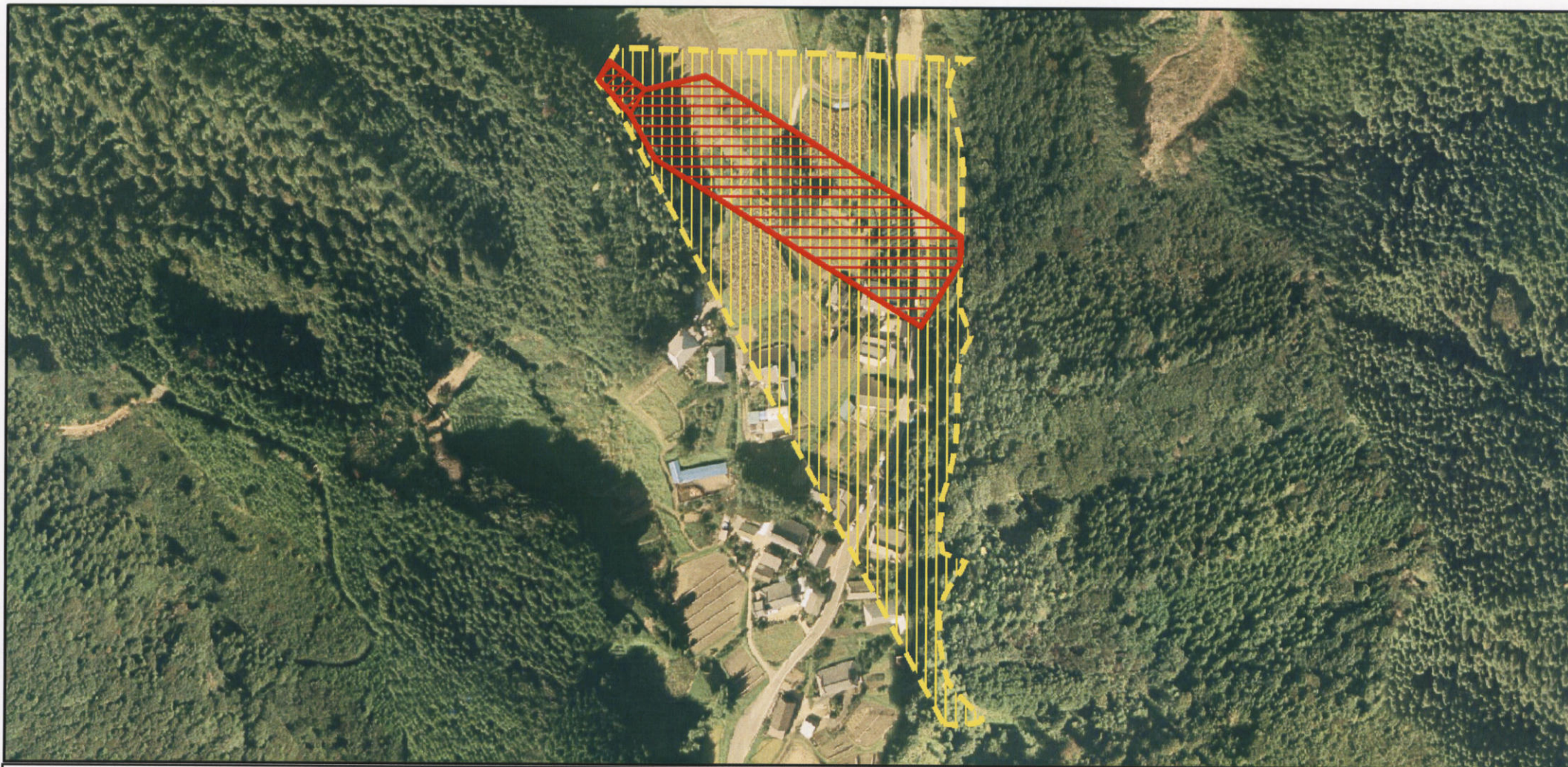


土砂災害警戒区域等の指定の公示に係る図書 (その2)



様式-2 (土) 土砂災害警戒区域・土砂災害特別警戒区域 区域図	土砂災害防止法施行令第二条の基準に該当する区域 (土砂災害警戒区域)			N 縮尺 1:2,500	自然現象 の種類	土石流	溪流番号	362-I-028
	土砂災害防止法施行令第三条の 基準に該当する 区域 (土砂災害特別 警戒区域)				告示番号	第1389号	溪流名	明神北沢
	その他の区域				告示年月日	平成19年11月15日	所在地	茨城県常陸太田市東染町

土砂災害警戒区域等の指定の公示に係る図書 (その3)



様式-3 (土) 土砂災害警戒区域・土砂災害特別警戒区域 区域図	土砂災害防止法施行令第二条の基準に該当する区域 (土砂災害警戒区域)		N 	自然現象 の種類	土石流	溪流番号	362-I-028
	土砂災害防止法 施行令第三条の 基準に該当する 区域 (土砂災害特別 警戒区域)			告示番号	第1389号	溪流名	明神北沢
	その他の区域		縮尺 1:2,500	告示年月日	平成19年11月15日	所在地	茨城県常陸太田市東染町