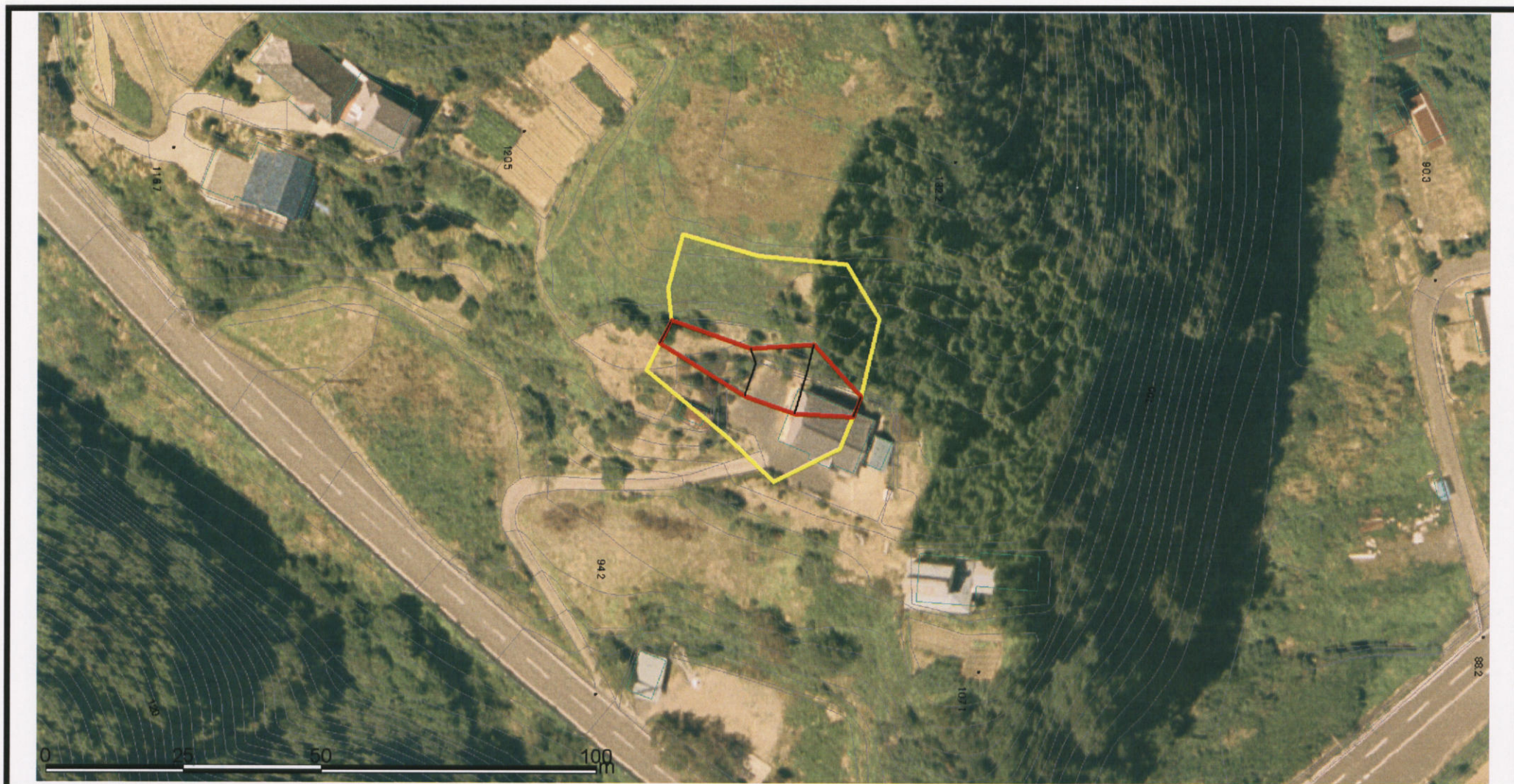


# 土砂災害警戒区域等の指定の公示に係る図書(その2)



様式-2(急) 土砂災害警戒区域・土砂災害特別警戒区域 区域図(その1)	土砂災害防止法施行令第二条の基準に該当する区域		自然現象の種類 急傾斜地の崩壊	箇所番号	362-I-027-1
	土砂災害防止法施行令第三条の基準に該当する区域			公示番号	第1389号
	土石等の(移動)高さが1m以下の場合、土石等の移動による力が100kN/mを超える区域		縮尺 1:2,500	公示年月日	平成19年11月15日
	土石等の堆積の高さが3mを超える区域			所在地	茨城県常陸太田市棚谷町
それ以外の区域				箇所名	高野-2

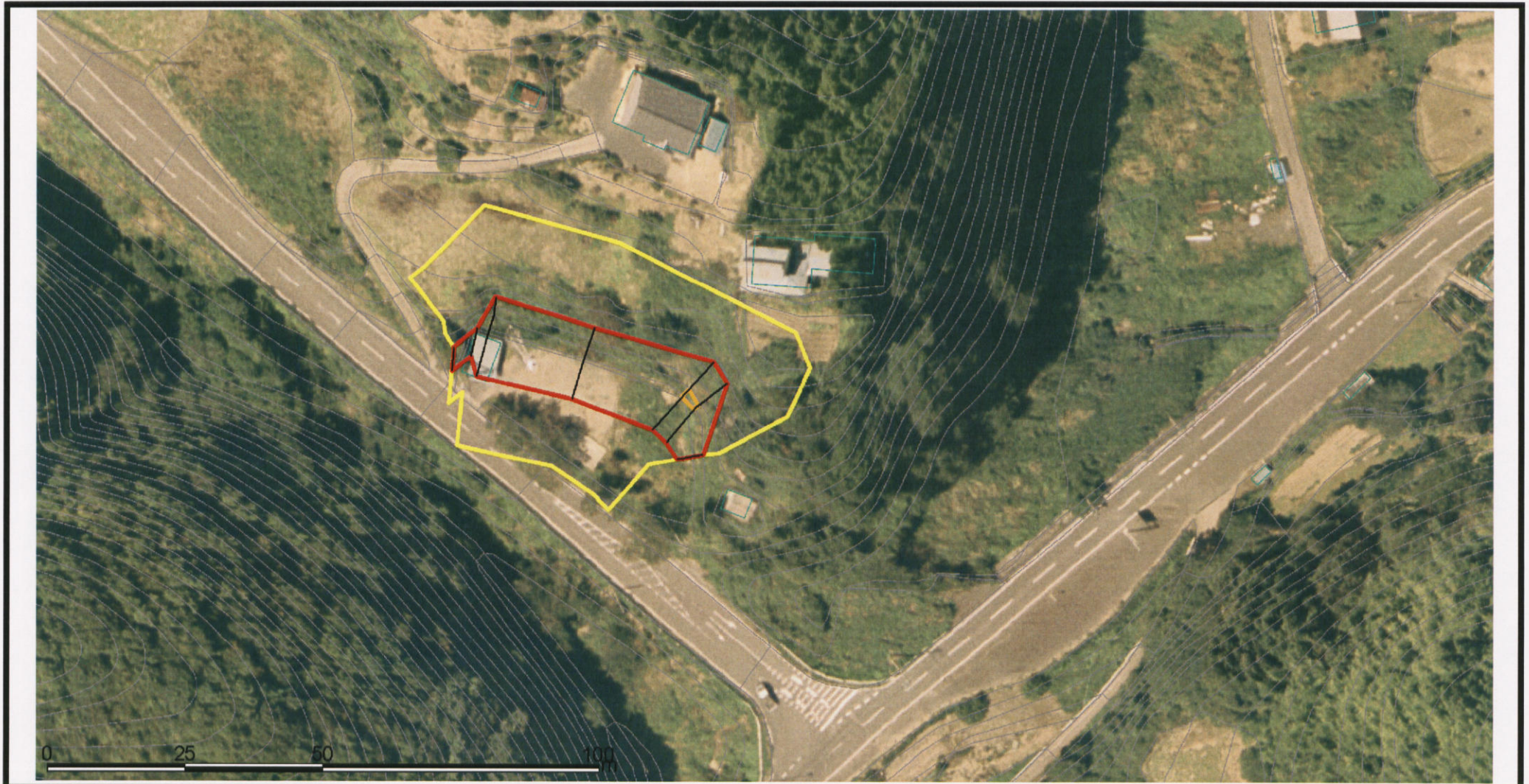
# 土砂災害警戒区域等の指定の公示に係る図書(その3)



様式-3(急) 土砂災害警戒区域・土砂災害特別警戒区域 区域図(その2)	土砂災害防止法施行令第二条の基準に該当する区域		自然現象の種類 急傾斜地の崩壊	箇所番号	362-I-027-1
	土砂災害防止法施行令第三条の基準に該当する区域			公示番号	第1389号
	土砂等の(移動)高さが1m以下の場合、土砂等の移動による力が100kN/m <sup>2</sup> を超える区域		縮尺 1:1,000	公示年月日	平成19年11月15日
	土砂等の堆積の高さが3mを超える区域			所在地	茨城県常陸太田市棚谷町
それ以外の区域				箇所名	高野-2

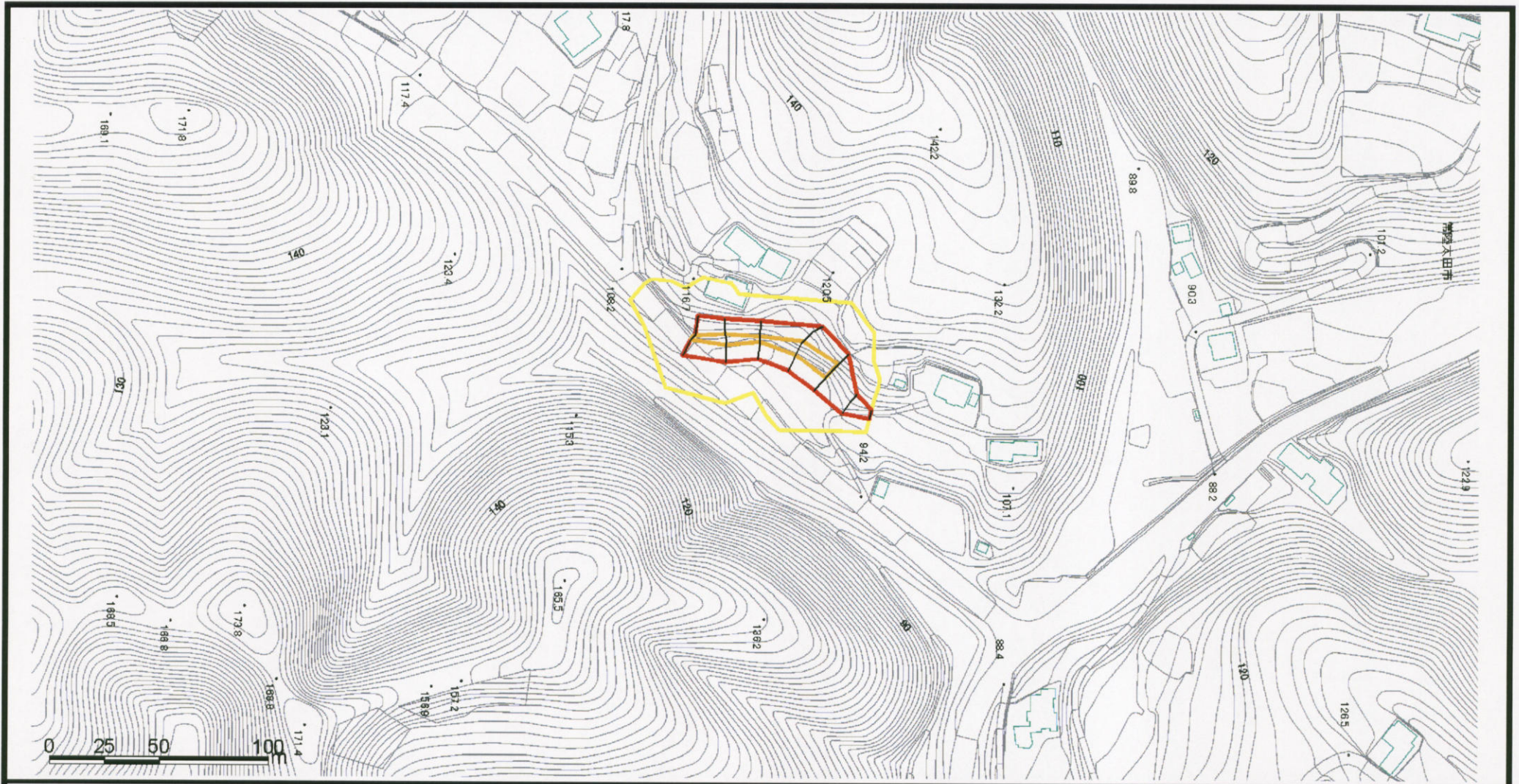


# 土砂災害警戒区域等の指定の公示に係る図書(その3)



様式-3(急) 土砂災害警戒区域・土砂災害特別警戒区域 区域図(その2)	土砂災害防止法施行令第二条の基準に該当する区域		自然現象の種類 急傾斜地の崩壊	箇所番号	362-I-027-2
	土砂災害防止法施行令第三条の基準に該当する区域			公示番号	第1389号
	土石等の(移動)高さが1m以下の場合、土石等の移動による力が100kN/mを超える区域		縮尺 1:1,000	公示年月日	平成19年11月15日
	土石等の堆積の高さが3mを超える区域			所在地	茨城県常陸太田市棚谷町
それ以外の区域				箇所名	高野-2

# 土砂災害警戒区域等の指定の公示に係る図書(その2)



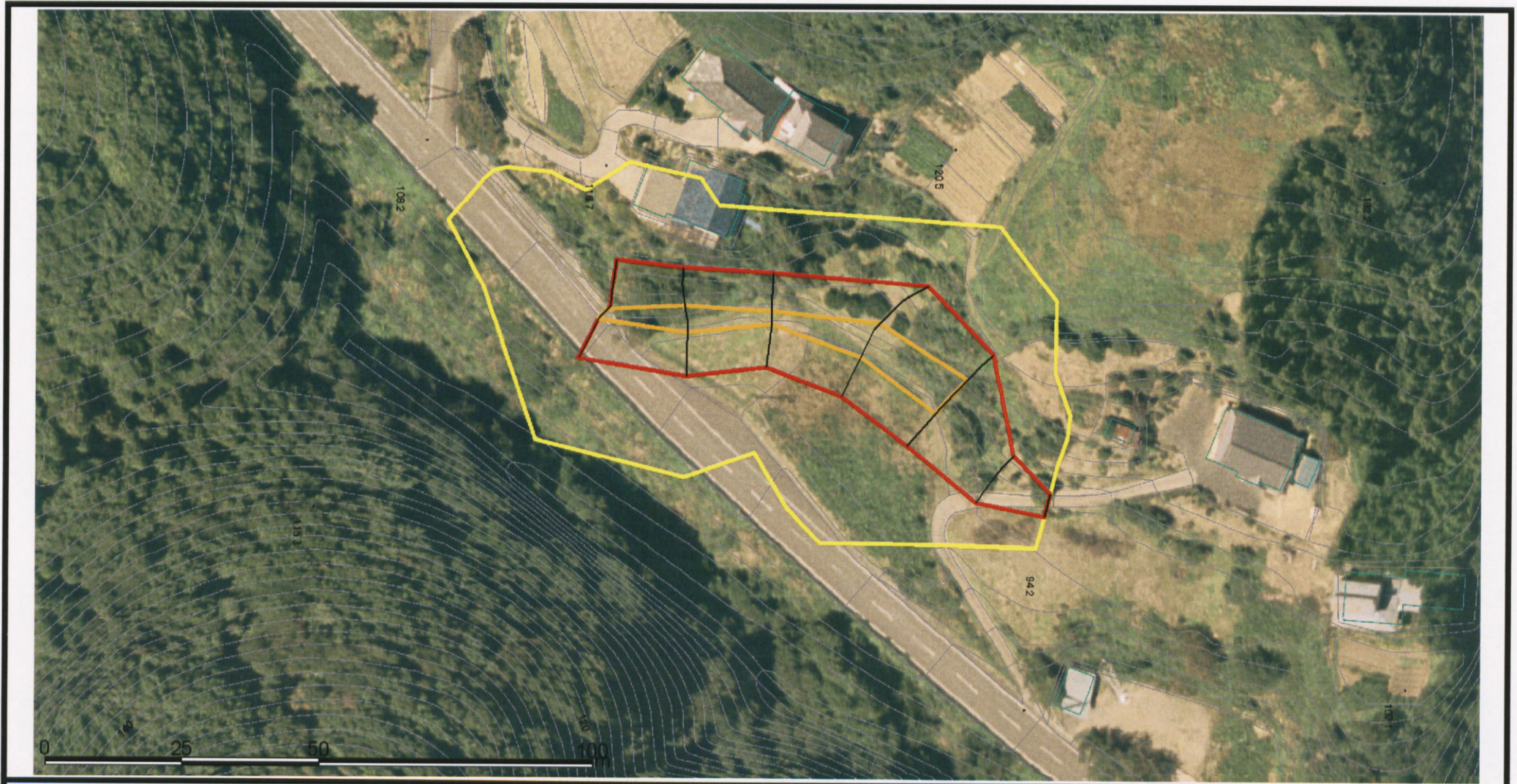
様式-2(急)  
土砂災害警戒区域・土砂災害特別警戒区域  
区域図(その1)

土砂災害防止法施行令第二条の基準に該当する区域	
土砂災害防止法施行令第三条の基準に該当する区域	
それ以外の区域	

縮尺  
1:2,500

自然現象の種類	急傾斜地の崩壊	箇所番号	362-I-027-3
公示番号	第1389号	箇所名	高野-2
公示年月日	平成19年11月15日	所在地	茨城県常陸太田市棚谷町

# 土砂災害警戒区域等の指定の公示に係る図書(その3)



様式-3(急)  
土砂災害警戒区域・土砂災害特別警戒区域  
区域図(その2)

土砂災害防止法施行令第二条の基準に該当する区域		自然現象の種類	急傾斜地の崩壊	箇所番号	362-I-027-3	
			公示番号	第1389号	箇所名	高野-2
	土砂災害防止法施行令第三条の基準に該当する区域		公示年月日	平成19年11月15日	所在地	茨城県常陸太田市棚谷町
	土砂等の(移動)高さが1m以下の場合、土砂等の移動による力が100kN/m <sup>2</sup> を超える区域		縮尺	1:1,000		
土砂等の堆積の高さが3mを超える区域						
それ以外の区域						