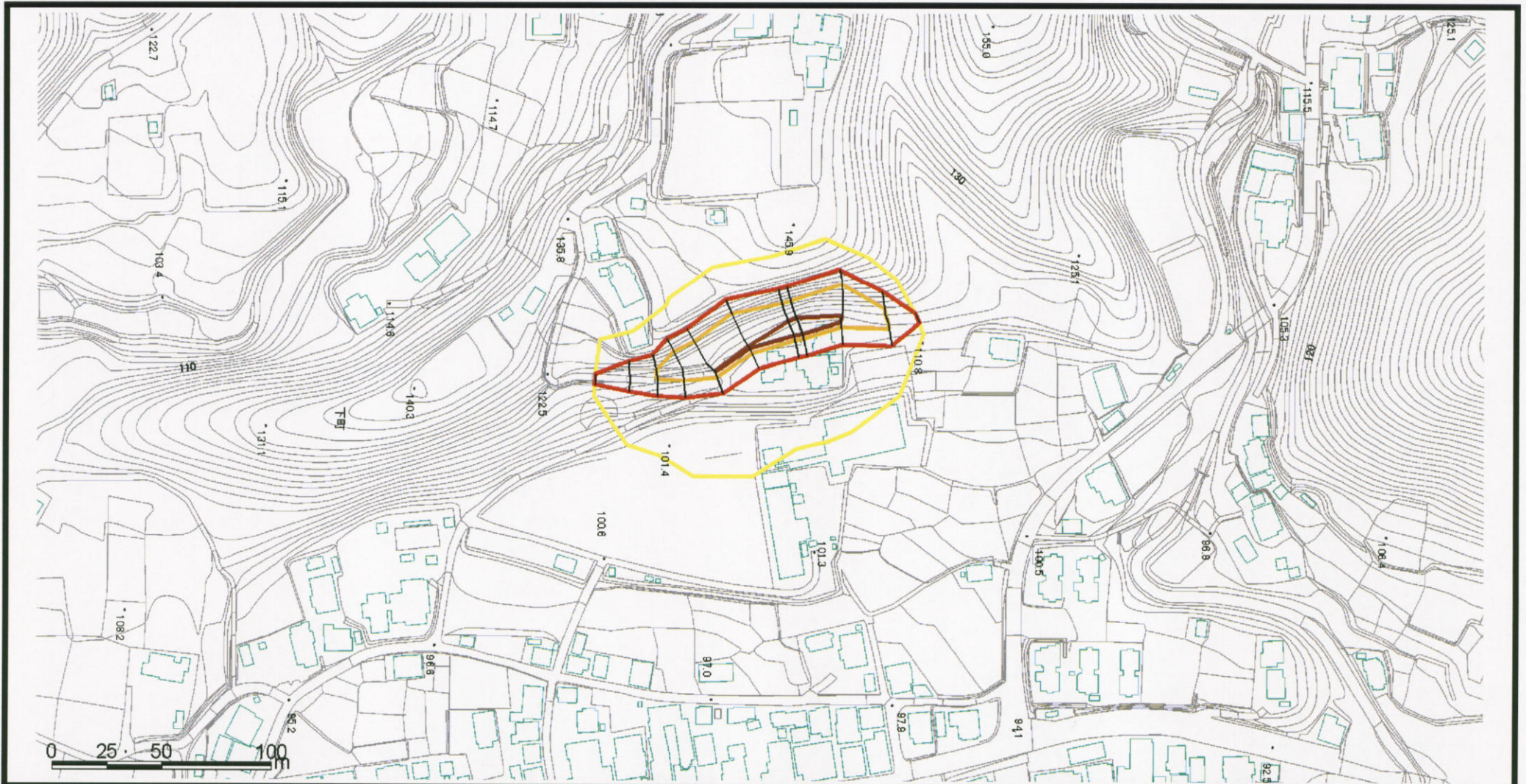
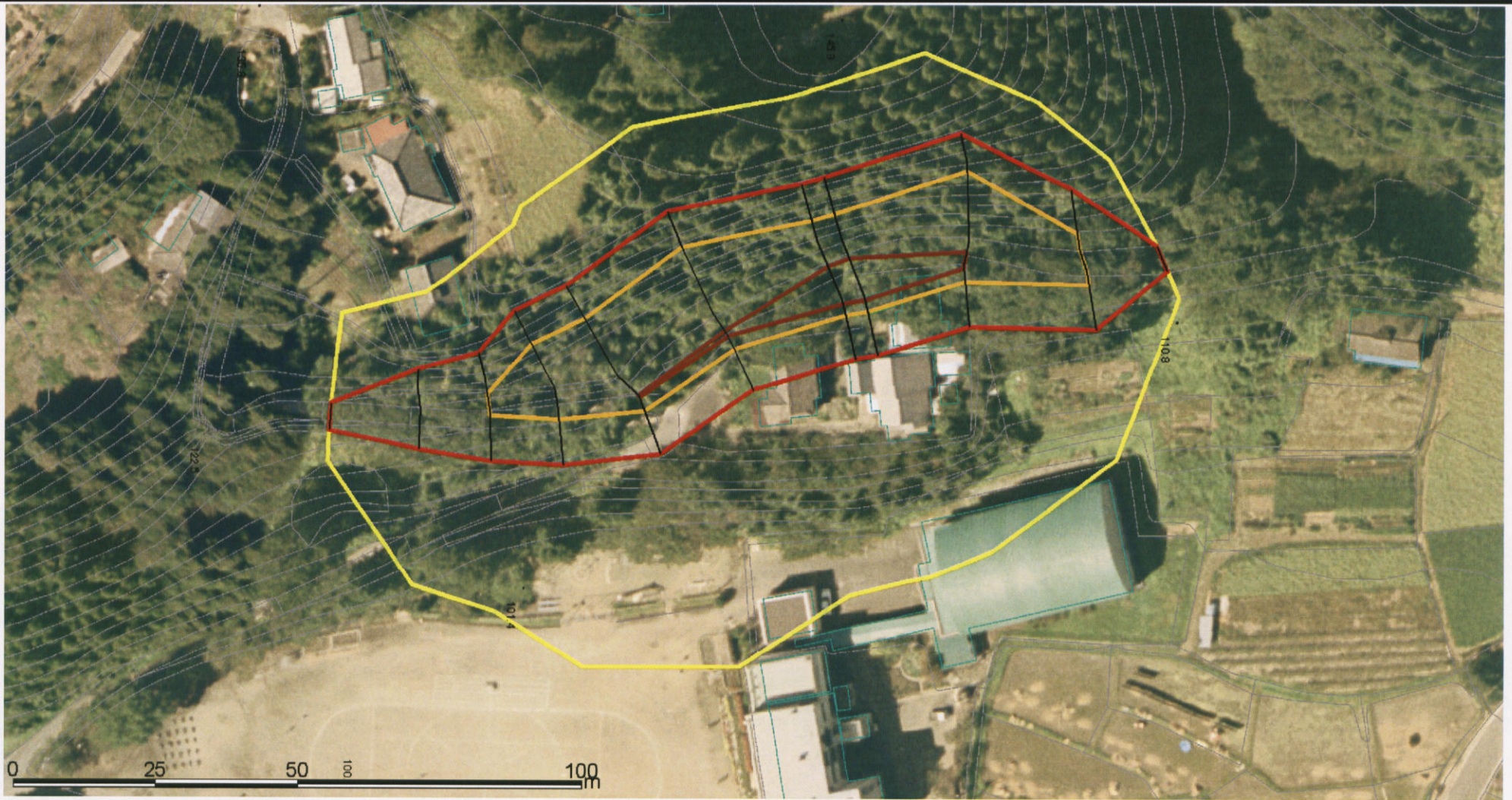


土砂災害警戒区域等の指定の公示に係る図書(その2)



様式-2(急) 土砂災害警戒区域・土砂災害特別警戒区域 区域図(その1)	土砂災害防止法施行令第二条の基準に該当する区域		Z 縮尺 1:2,500	自然現象の種類	急傾斜地の崩壊	箇所番号	362-I-017-1
	土砂災害防止法施行令第三条の基準に該当する区域			公示番号	第1389号	箇所名	道場-1
	土石等の(移動)高さが1m以下の場合、土石等の移動による力が100kN/m ² を超える区域		公示年月日	平成19年11月15日	所在地	茨城県常陸太田市天下野町	
	土石等の堆積の高さが3mを超える区域		それ以外の区域				

土砂災害警戒区域等の指定の公示に係る図書(その3)



様式-3(急)
土砂災害警戒区域・土砂災害特別警戒区域
区域図(その2)

土砂災害防止法施行令第二条の基準に該当する区域



土砂災害防止法施行令第三条の基準に該当する区域



土砂等の堆積の高さが3mを超える区域



それ以外の区域



縮尺
1:1,000

自然現象
の種類

急傾斜地の崩壊

箇所番号

362-I-017-1

公示番号

第1389号

箇所名

道場-1

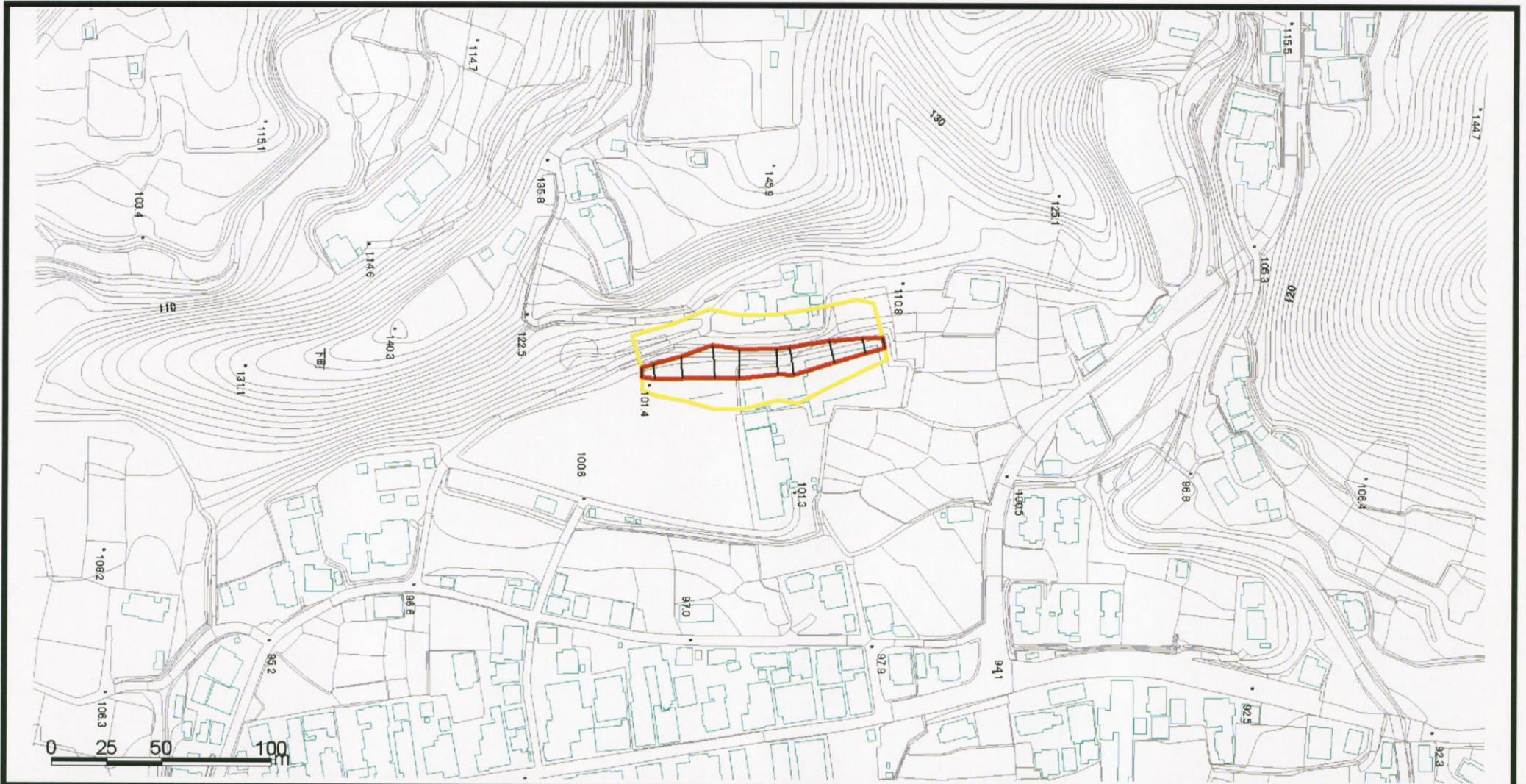
公示年月日

平成19年11月15日

所在地

茨城県常陸太田市天下野町

土砂災害警戒区域等の指定の公示に係る図書(その2)



様式-2(急)
土砂災害警戒区域・土砂災害特別警戒区域
区域図(その1)

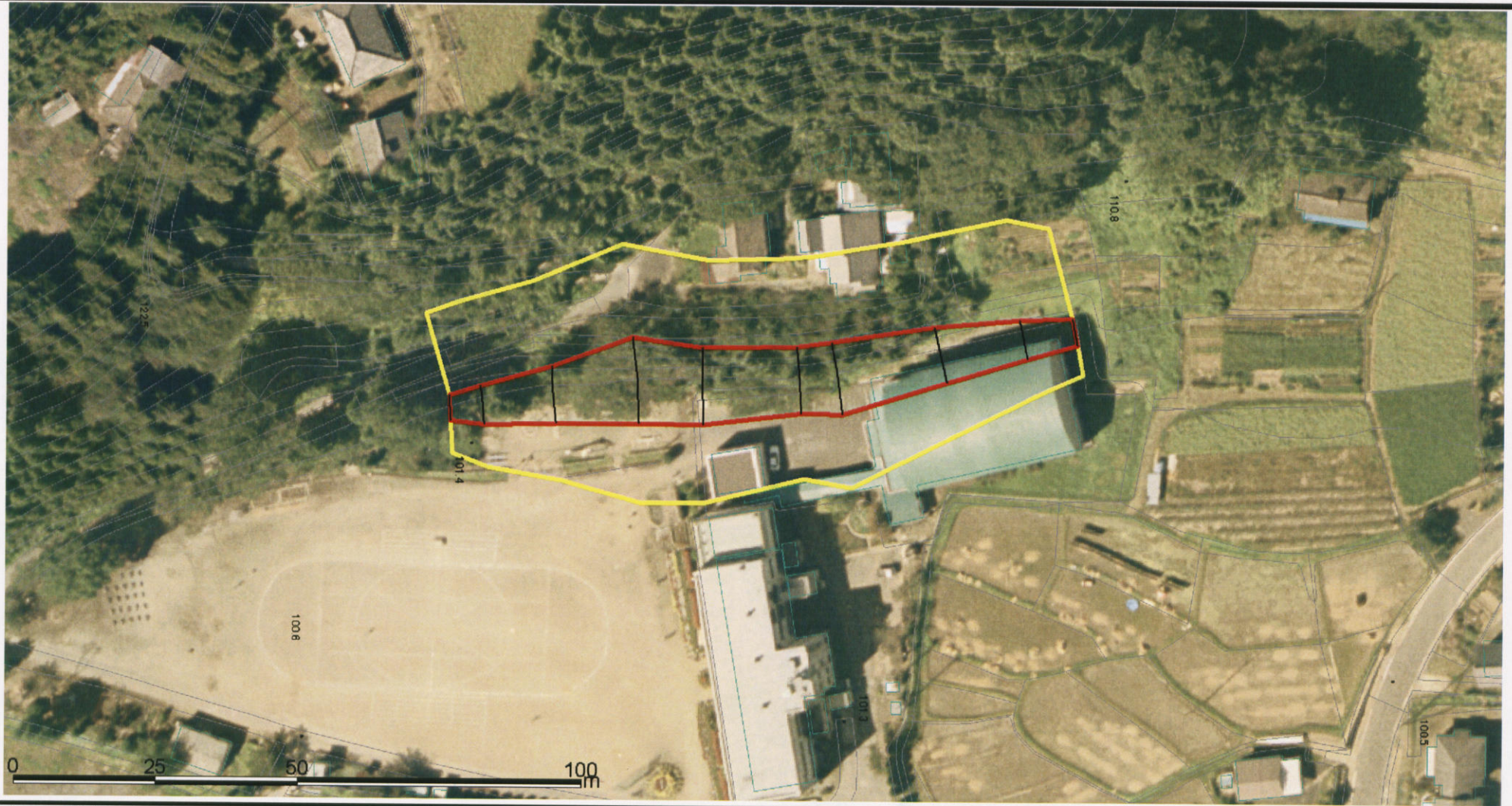
土砂災害防止法施行令第二条の基準に該当する区域	
土砂災害防止法施行令第三条の基準に該当する区域	
それ以外の区域	



縮尺
1:2,500

自然現象の種類	急傾斜地の崩壊	箇所番号	362-I-017-2
公示番号	第1389号	箇所名	道場-1
公示年月日	平成19年11月15日	所在地	茨城県常陸太田市天下野町

土砂災害警戒区域等の指定の公示に係る図書(その3)



様式-3(急)
土砂災害警戒区域・土砂災害特別警戒区域
区域図(その2)

土砂災害防止法施行令第二条の基準に該当する区域	
土砂災害防止法施行令第三条の基準に該当する区域	
土石等の(移動)高さが1m以下の場合、土石等の移動による力が100kN/m ² を超える区域	
土石等の堆積の高さが3mを超える区域	
それ以外の区域	

Z
縮尺
1:1,000

自然現象の種類	急傾斜地の崩壊	箇所番号	362-I-017-2
公示番号	第1389号	箇所名	道場-1
公示年月日	平成19年11月15日	所在地	茨城県常陸太田市天下野町