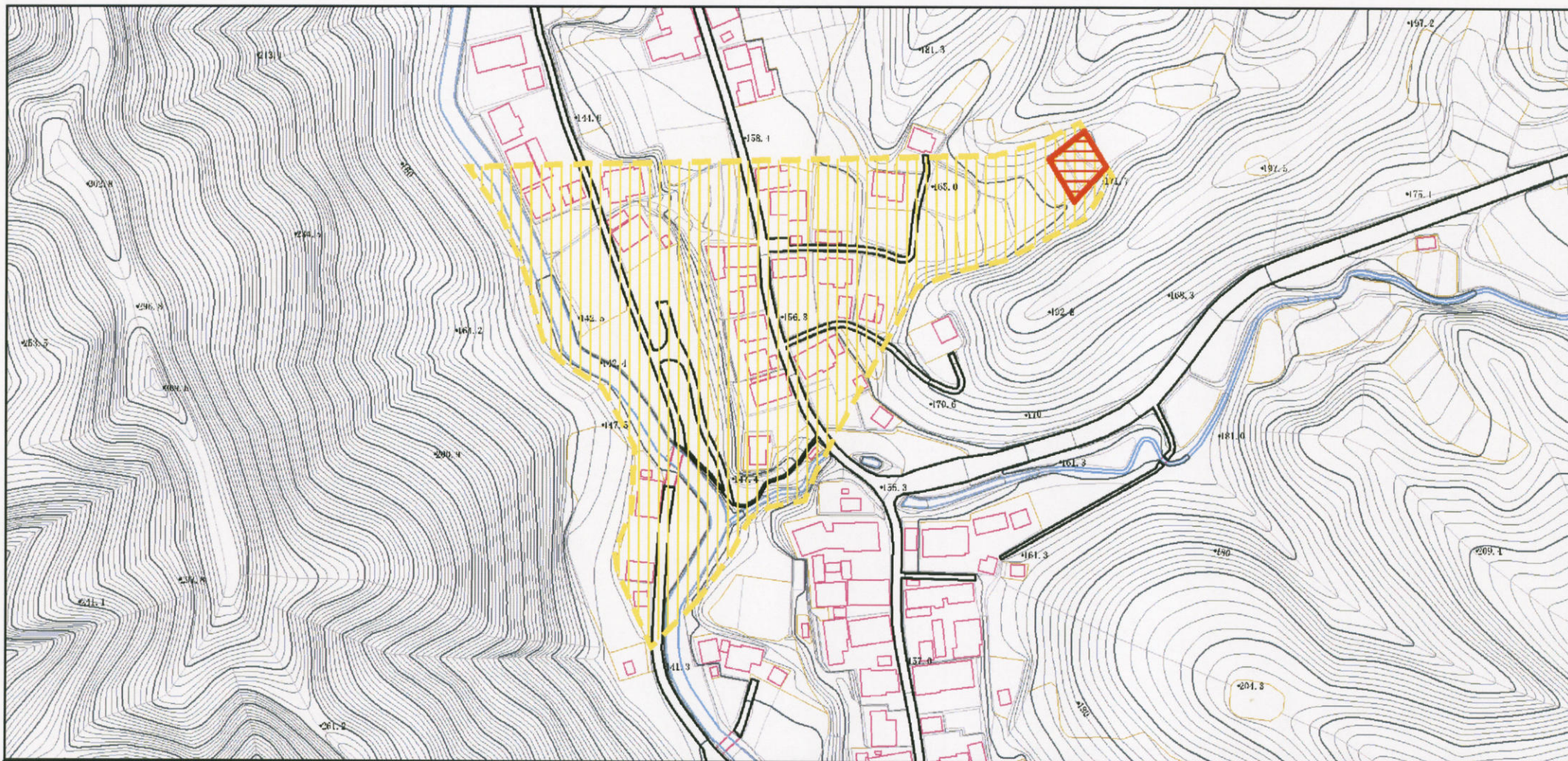
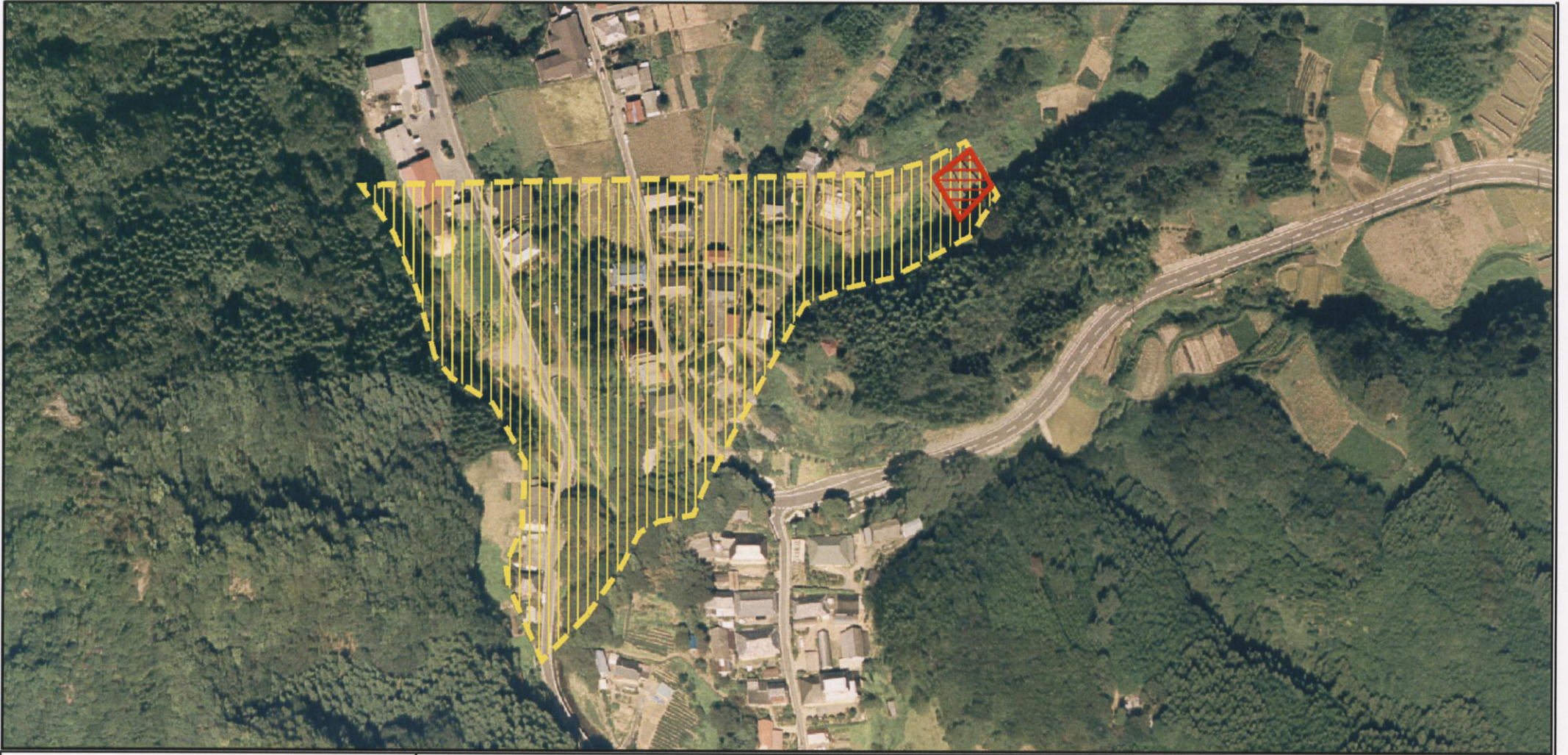


土砂災害警戒区域等の指定の公示に係る図書 (その2)



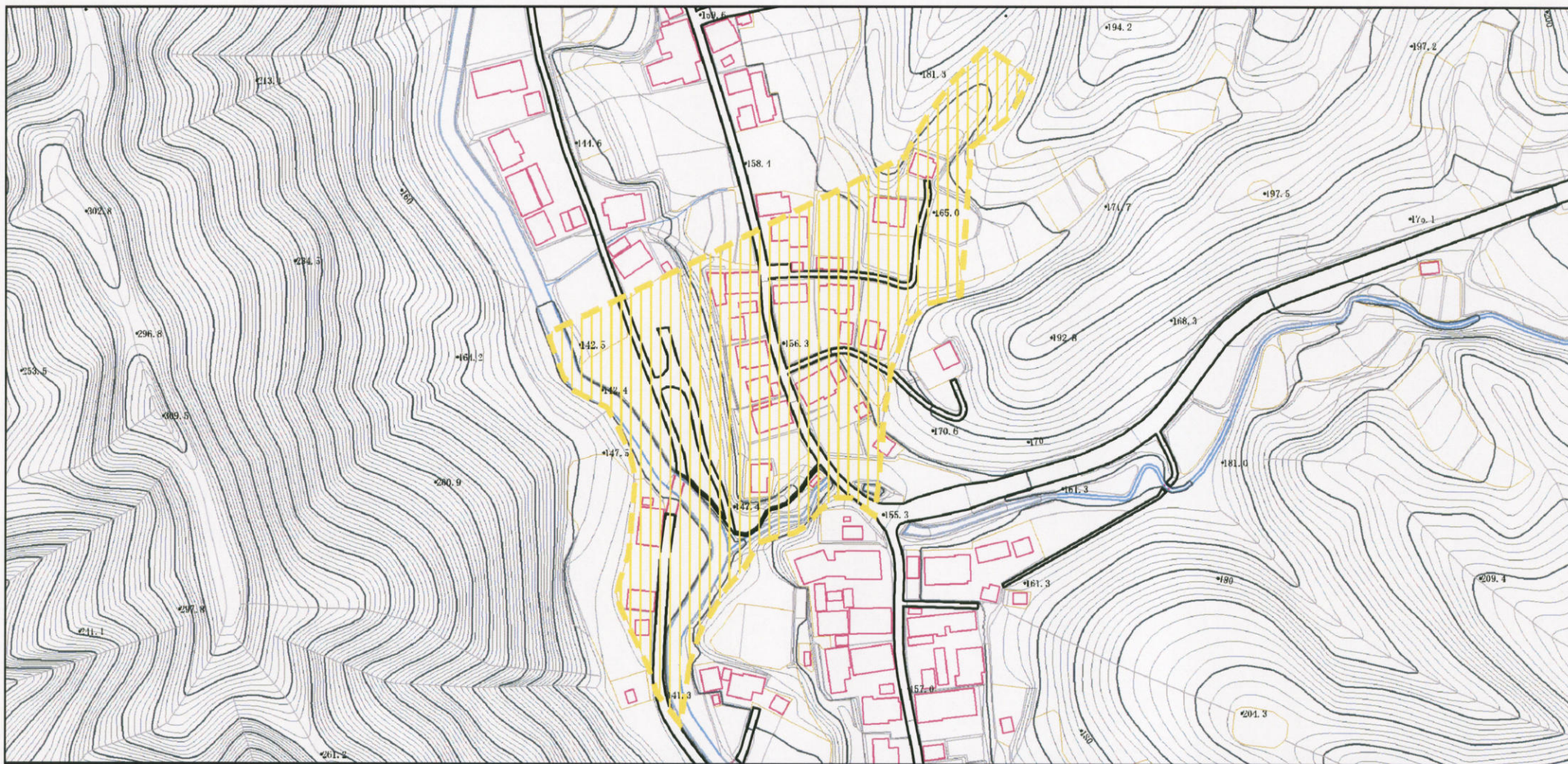
様式-2 (土) 土砂災害警戒区域・土砂災害特別警戒区域 区域図 (その1)	土砂災害防止法施行令第二条の基準に該当する区域 (土砂災害警戒区域)		N 縮尺 1:2,500	自然現象 の種類	土石流	溪流番号	362-I-015-1
	土砂災害防止法 施行令第三条の 基準に該当する 区域 (土砂災害特別 警戒区域)			告示番号	第1389号	溪流名	竹の作沢
	その他の区域			告示年月日	平成19年11月15日	所在地	茨城県常陸太田市下高倉町

土砂災害警戒区域等の指定の公示に係る図書 (その3)



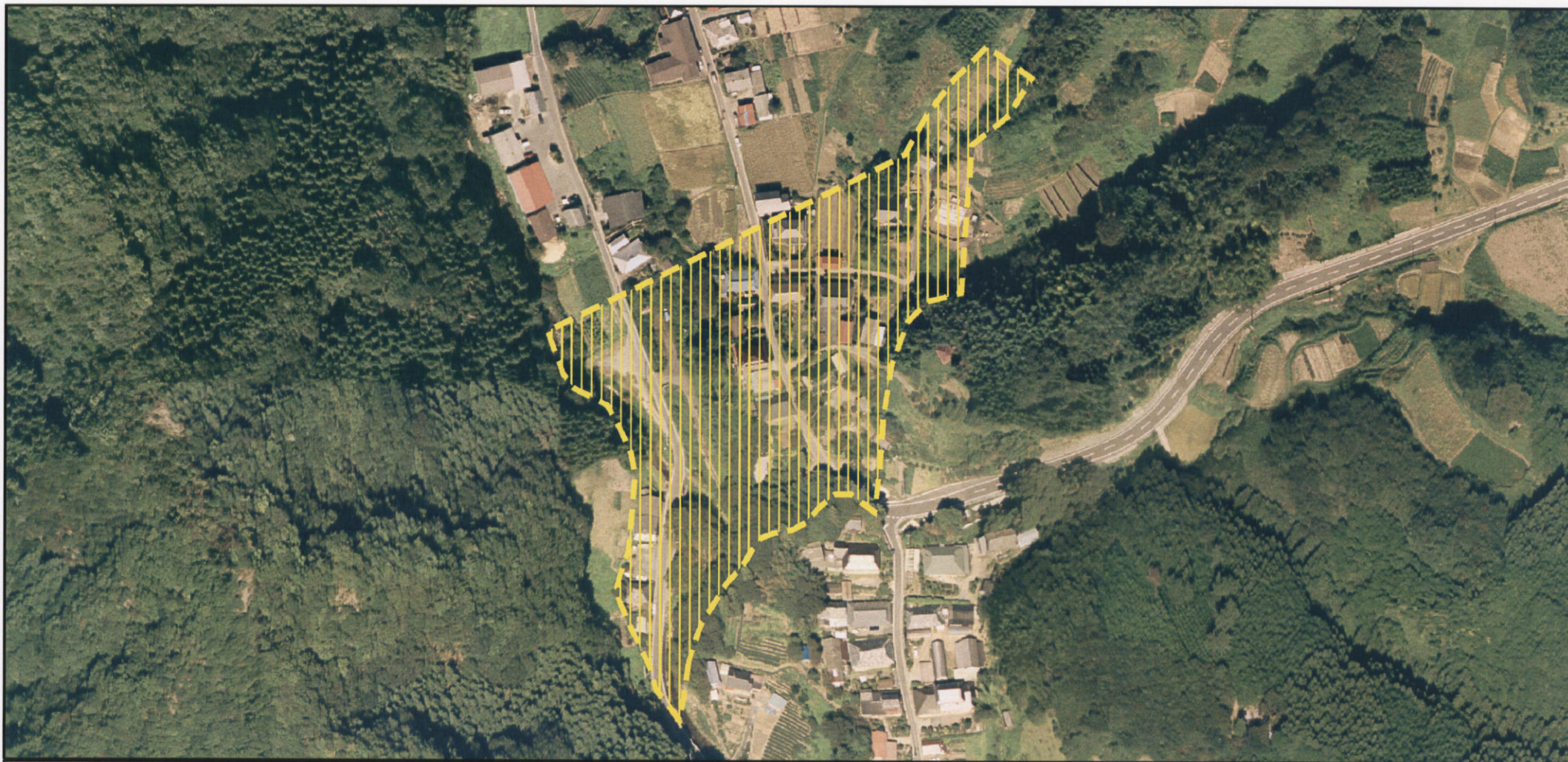
様式-3 (土) 土砂災害警戒区域・土砂災害特別警戒区域 区域図 (その2)	土砂災害防止法施行令第二条の基準に該当する区域 (土砂災害警戒区域)		縮尺 1:2,500	自然現象 の種類	土石流	溪流番号	362-I-015-1
	土砂災害防止法 施行令第三条の 基準に該当する 区域 (土砂災害特別 警戒区域)			告示番号	第1389号	溪流名	竹の作沢
	土砂流の高さが1mを超える場合、土石等の移 動による力が50kN/m ² を超える区域		告示年月日	平成19年11月15日	所在地	茨城県常陸太田市下高倉町	
	土砂流の高さが1mを超える場合、土石等の移 動による力が50kN/m ² を超えない区域						





土砂災害警戒区域等の指定の公示に係る図書 (その2)



様式-2 (土) 土砂災害警戒区域・土砂災害特別警戒区域 区域図 (その1)	土砂災害防止法施行令第二条の基準に該当する区域 (土砂災害警戒区域)		N 縮尺 1:2,500	自然現象 の種類	土石流	溪流番号	362-I-015-2
	土砂災害防止法 施行令第三条の 基準に該当する 区域 (土砂災害特別 警戒区域)			告示番号	第1389号	溪流名	竹の作沢
	その他の区域			告示年月日	平成19年11月15日	所在地	茨城県常陸太田市下高倉町

土砂災害警戒区域等の指定の公示に係る図書 (その3)



様式-3 (土) 土砂災害警戒区域・土砂災害特別警戒区域 区域図 (その2)	土砂災害防止法施行令第二条の基準に該当する区域 (土砂災害警戒区域)		N 	自然現象 の種類	土石流	溪流番号	362-I-015-2
	土砂災害防止法 施行令第三条の 基準に該当する 区域 (土砂災害特別 警戒区域)			縮尺 1:2,500	告示番号	第1389号	溪流名
	その他の区域		告示年月日		平成19年11月15日	所在地	茨城県常陸太田市下高倉町