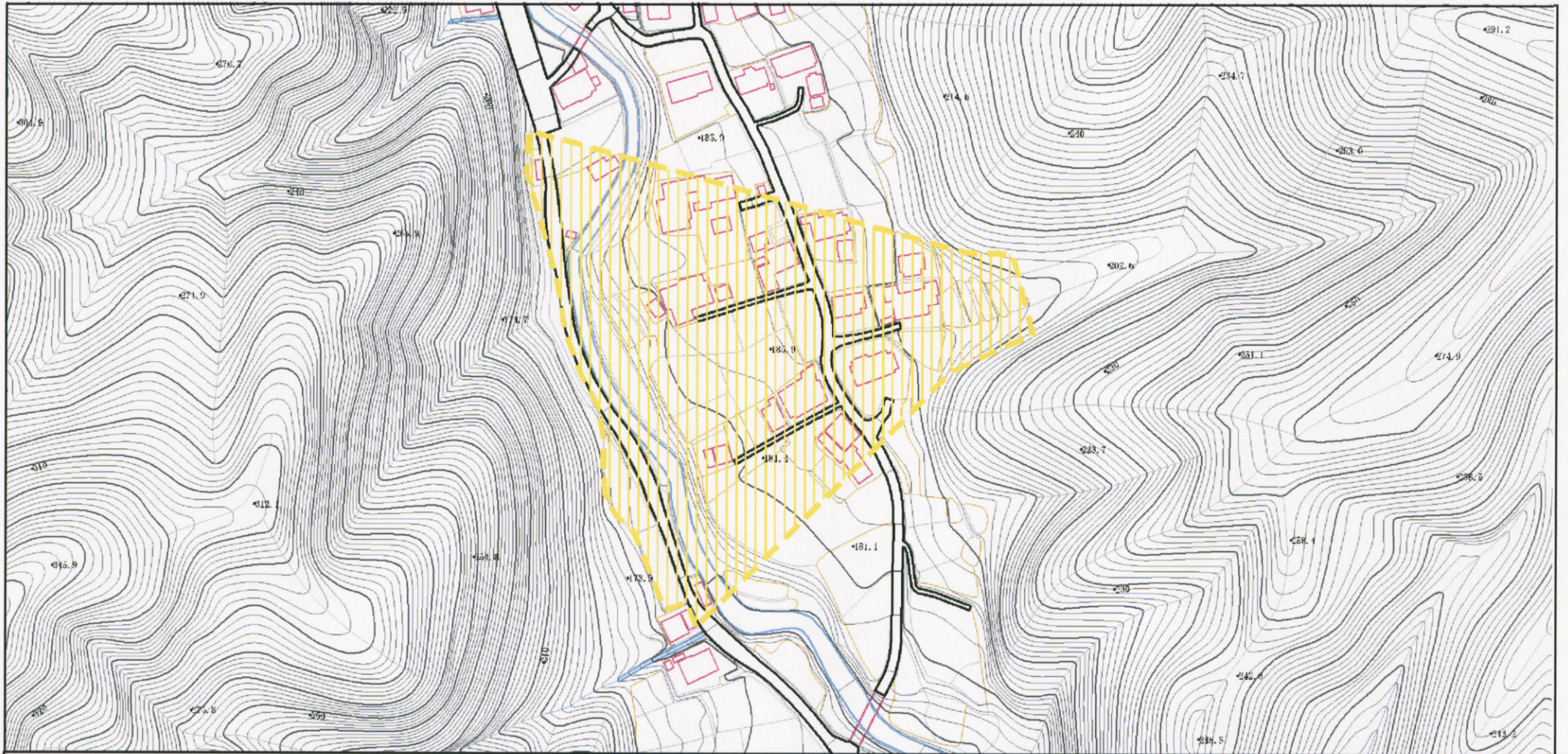
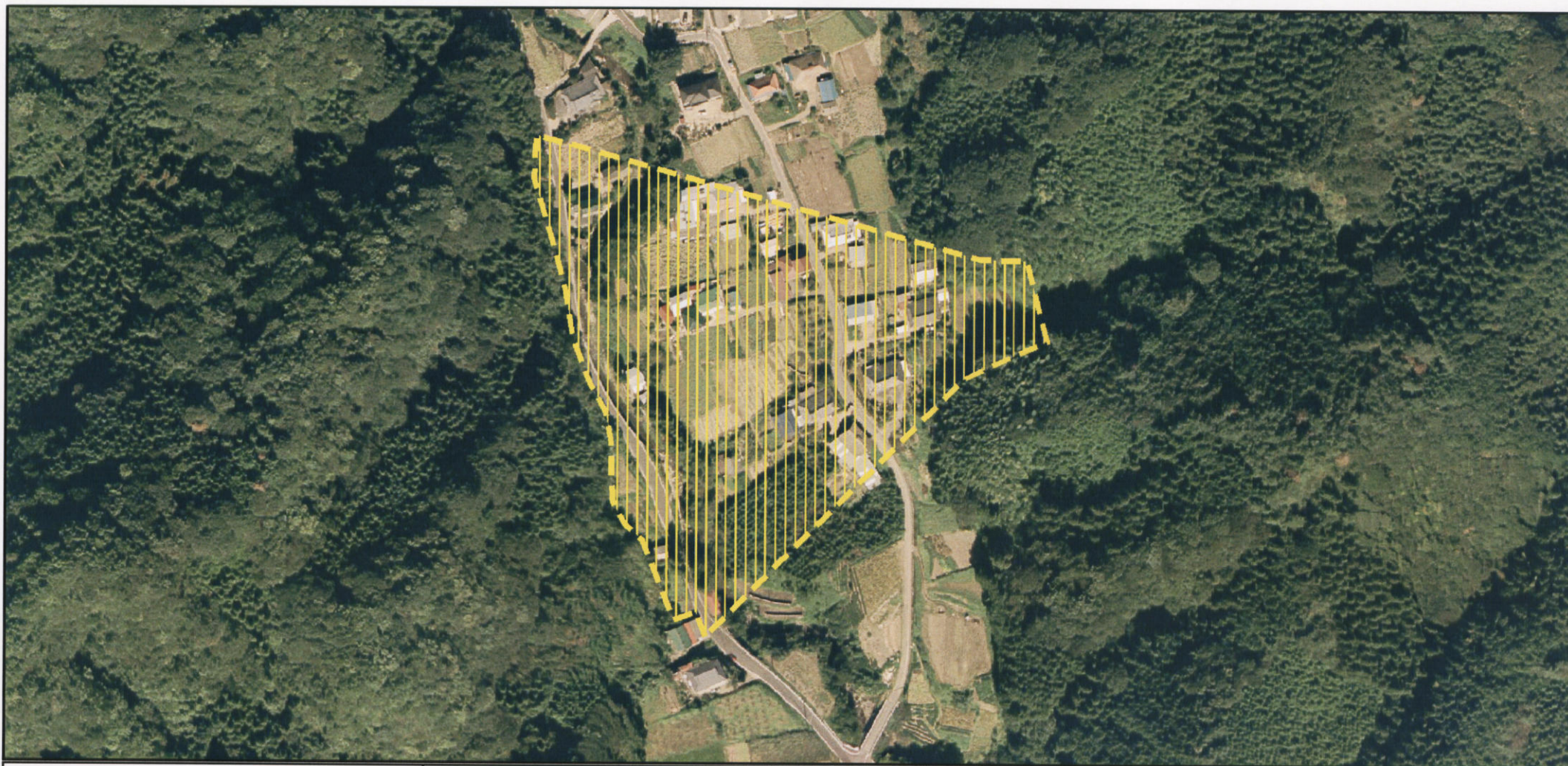


土砂災害警戒区域等の指定の公示に係る図書 (その2)



様式-2 (土) 土砂災害警戒区域・土砂災害特別警戒区域 区域図 (その1)	土砂災害防止法施行令第二条の基準に該当する区域 (土砂災害警戒区域)		N 縮尺 1:2,500	自然現象 の種類	土石流	溪流番号	362-I-013
	土砂災害防止法 施行令第三条の 基準に該当する 区域 (土砂災害特別 警戒区域)			告示番号	第1389号	溪流名	小豆沢
	その他の区域			告示年月日	平成19年11月15日	所在地	茨城県常陸太田市上高倉町

土砂災害警戒区域等の指定の公示に係る図書（その3）



様式-3 (土) 土砂災害警戒区域・土砂災害特別警戒区域 区域図 (その2)	土砂災害防止法施行令第二条の基準に該当する区域 (土砂災害警戒区域)		N 	自然現象の種類	土石流	溪流番号	362-I-013	
	土砂災害防止法施行令第三条の基準に該当する区域 (土砂災害特別警戒区域)			土石流の高さが1mを超える場合、土石等の移動による力が50kN/m ² を超える区域	告示番号	第1389号	溪流名	小豆沢
	土砂災害防止法施行令第三条の基準に該当する区域 (土砂災害特別警戒区域)		土石流の高さが1mを超える場合、土石等の移動による力が50kN/m ² を超えない区域	縮尺 1:2,500	告示年月日	平成19年11月15日	所在地	茨城県常陸太田市上高倉町
	その他の区域		土石流の高さが1mを超える場合、土石等の移動による力が50kN/m ² を超えない区域					