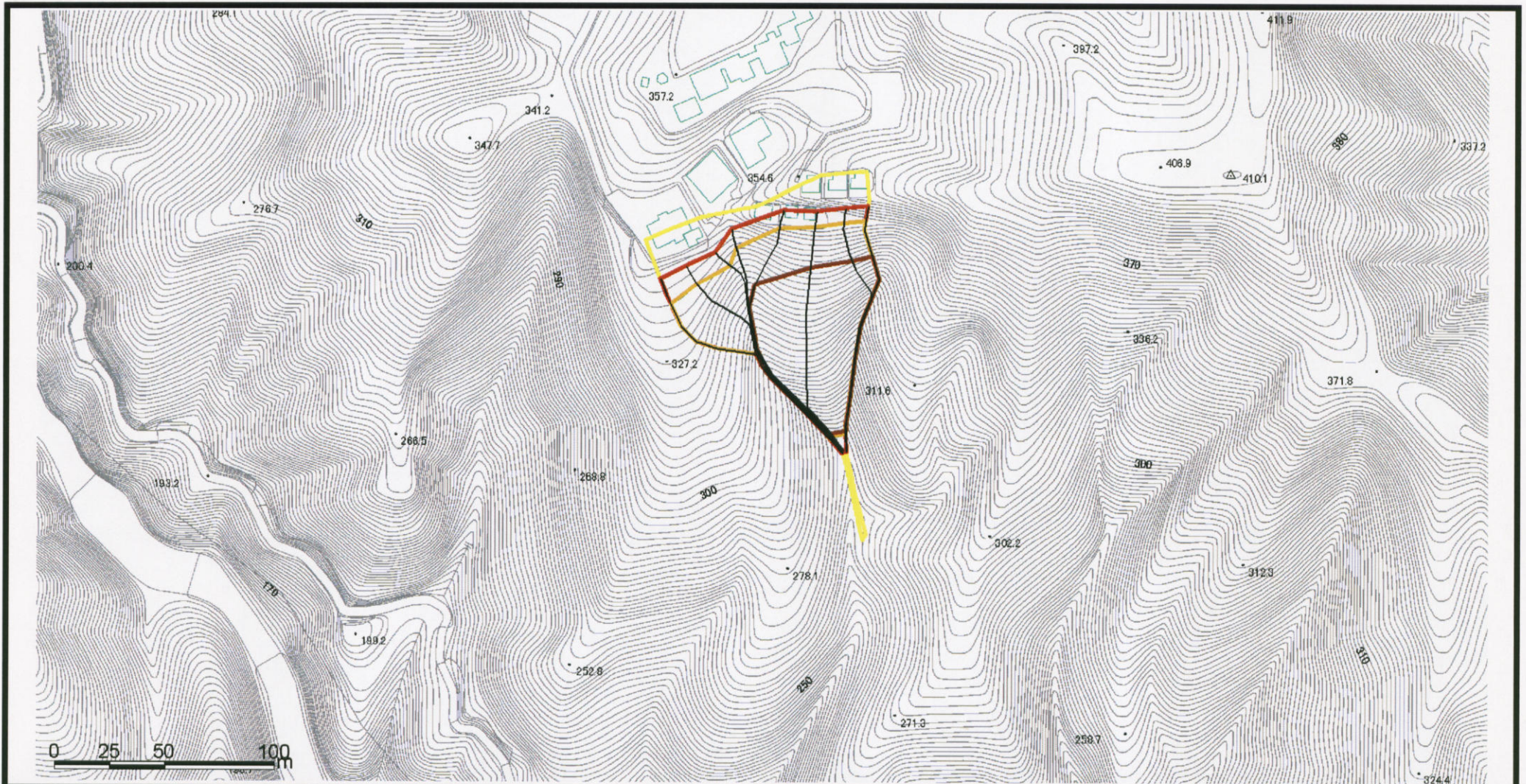
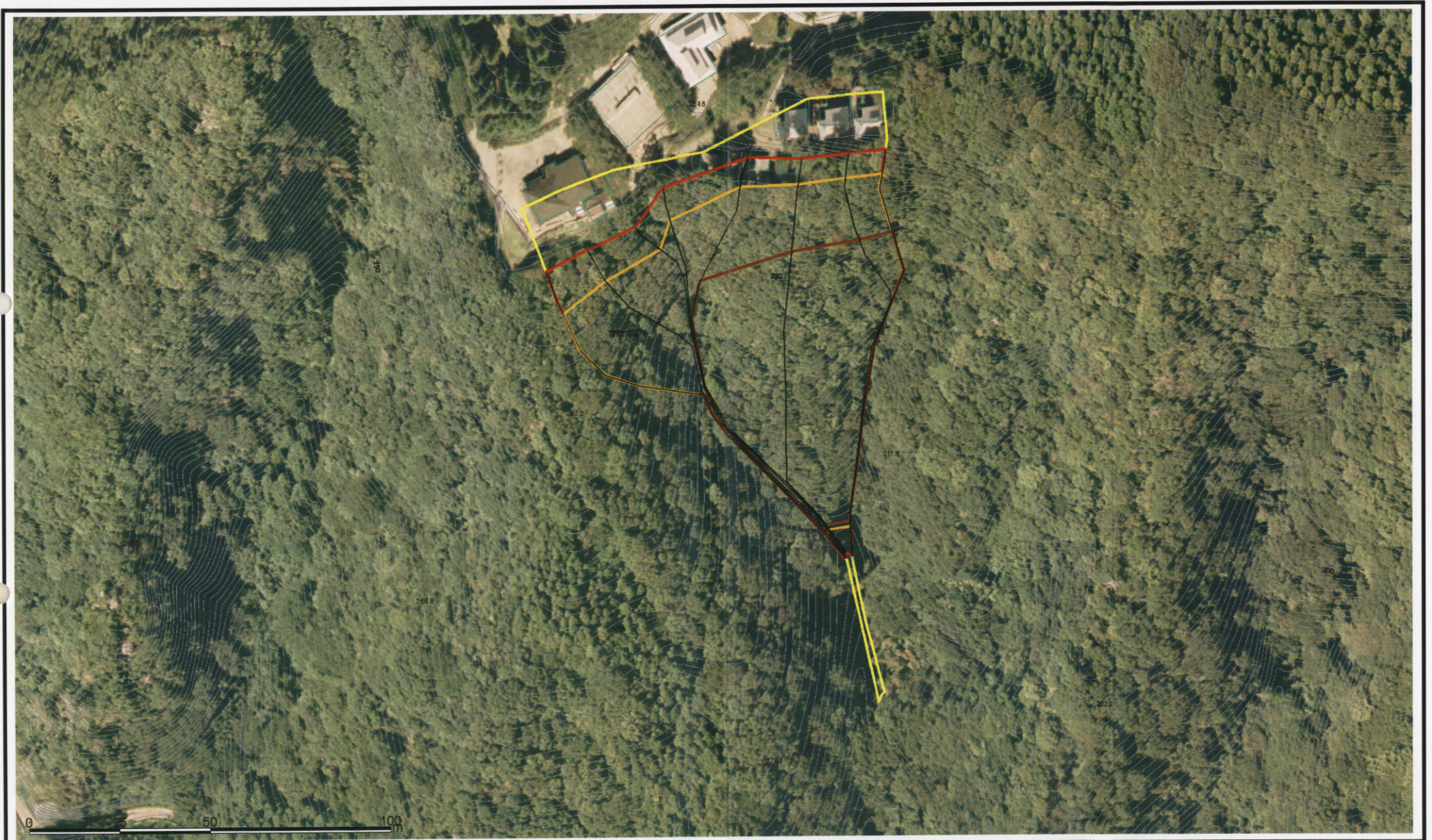


# 土砂災害警戒区域等の指定の公示に係る図書(その2)



様式-2(急) 土砂災害警戒区域・土砂災害特別警戒区域 区域図(その1)	土砂災害防止法施行令第二条の基準に該当する区域		N 縮尺 1:2,500	自然現象の種類	急傾斜地の崩壊	箇所番号	362-I-011-1
	土砂災害防止法施行令第三条の基準に該当する区域	土石等の(移動)高さが1m以下の場合、土石等の移動による力が100kN/m <sup>2</sup> を超える区域		公示番号	第1389号	箇所名	高久保-2
		土石等の堆積の高さが3mを超える区域	公示年月日	平成19年11月15日	所在地	茨城県常陸太田市下高倉町	
		それ以外の区域					

土砂災害警戒区域等の指定の公示に係る図書(その3)

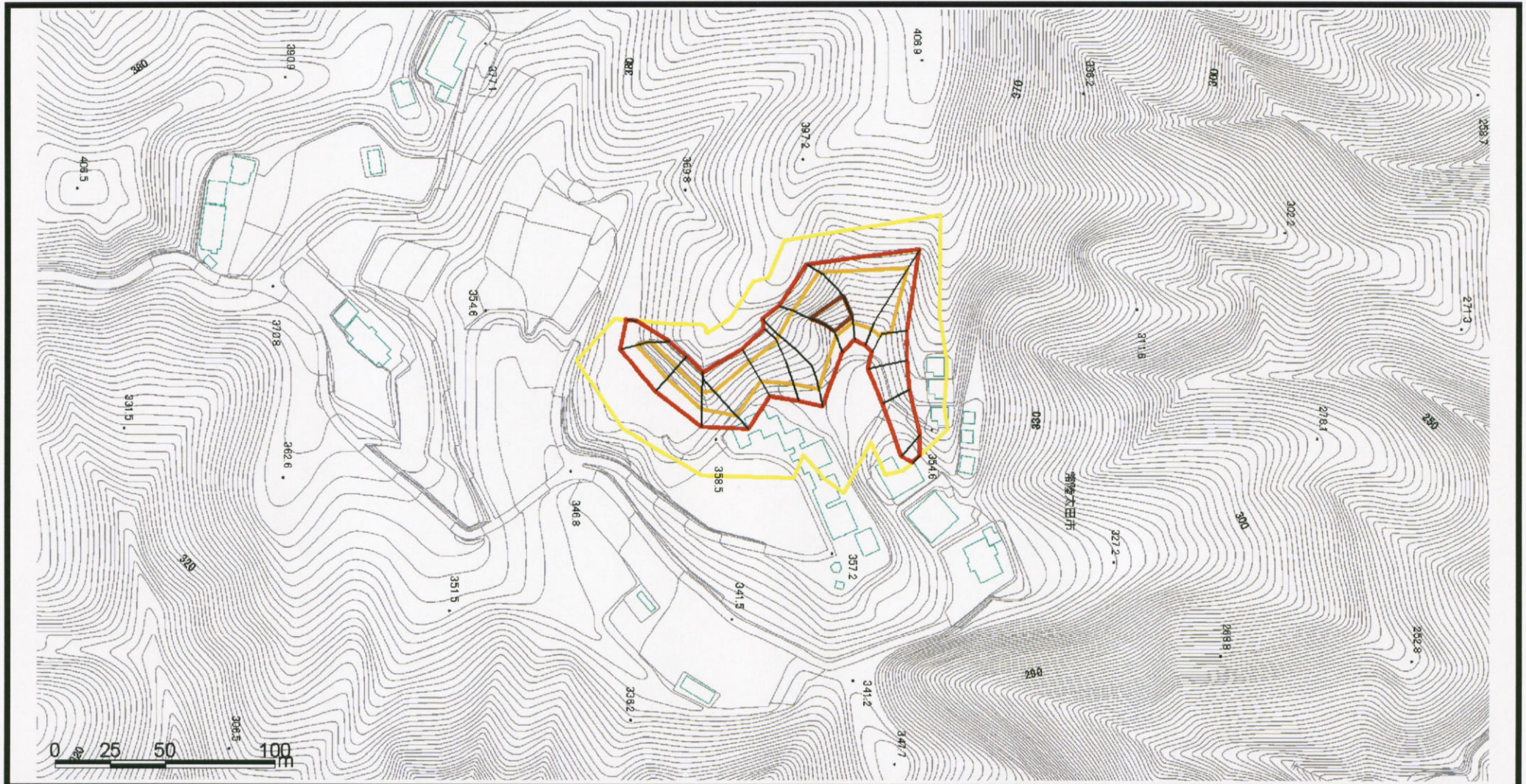


様式-3(急)  
土砂災害警戒区域・土砂災害特別警戒区域  
区域図(その2)

土砂災害防止法施行令第二条の基準に該当する区域		N 縮尺 1:1,000
土砂災害防止法施行令第三条の基準に該当する区域		
それ以外の区域		

自然現象の種類	急傾斜地の崩壊	箇所番号	362-I-011-1
公示番号	第1389号	箇所名	高久保-2
公示年月日	平成19年11月15日	所在地	茨城県常陸太田市下高倉町

# 土砂災害警戒区域等の指定の公示に係る図書(その2)



様式-2(急) 土砂災害警戒区域・土砂災害特別警戒区域 区域図(その1)	土砂災害防止法施行令第二条の基準に該当する区域			自然現象の種類	急傾斜地の崩壊	箇所番号	362-I-011-2
	土砂災害防止法施行令第三条の基準に該当する区域	土石等の(移動)高さが1m以下の場合、土石等の移動による力が100kN/m <sup>2</sup> を超える区域		縮尺 1:2,500	公示番号	第1389号	箇所名
		土石等の堆積の高さが3mを超える区域	公示年月日		平成19年11月15日	所在地	茨城県常陸太田市下高倉町
		それ以外の区域					

# 土砂災害警戒区域等の指定の公示に係る図書(その3)



様式-3(急)  
土砂災害警戒区域・土砂災害特別警戒区域  
区域図(その2)

土砂災害防止法施行令第二条の基準に該当する区域		z 縮尺 1:1,000	自然現象の種類	急傾斜地の崩壊	箇所番号	362-I-011-2
			公示番号	第1389号	箇所名	高久保-2
			公示年月日	平成19年11月15日	所在地	茨城県常陸太田市下高倉町
土砂災害防止法施行令第三条の基準に該当する区域						
土石等の(移動)高さが1m以下の場合、土石等の移動による力が100kN/mを超える区域						
土石等の堆積の高さが3mを超える区域						
それ以外の区域						