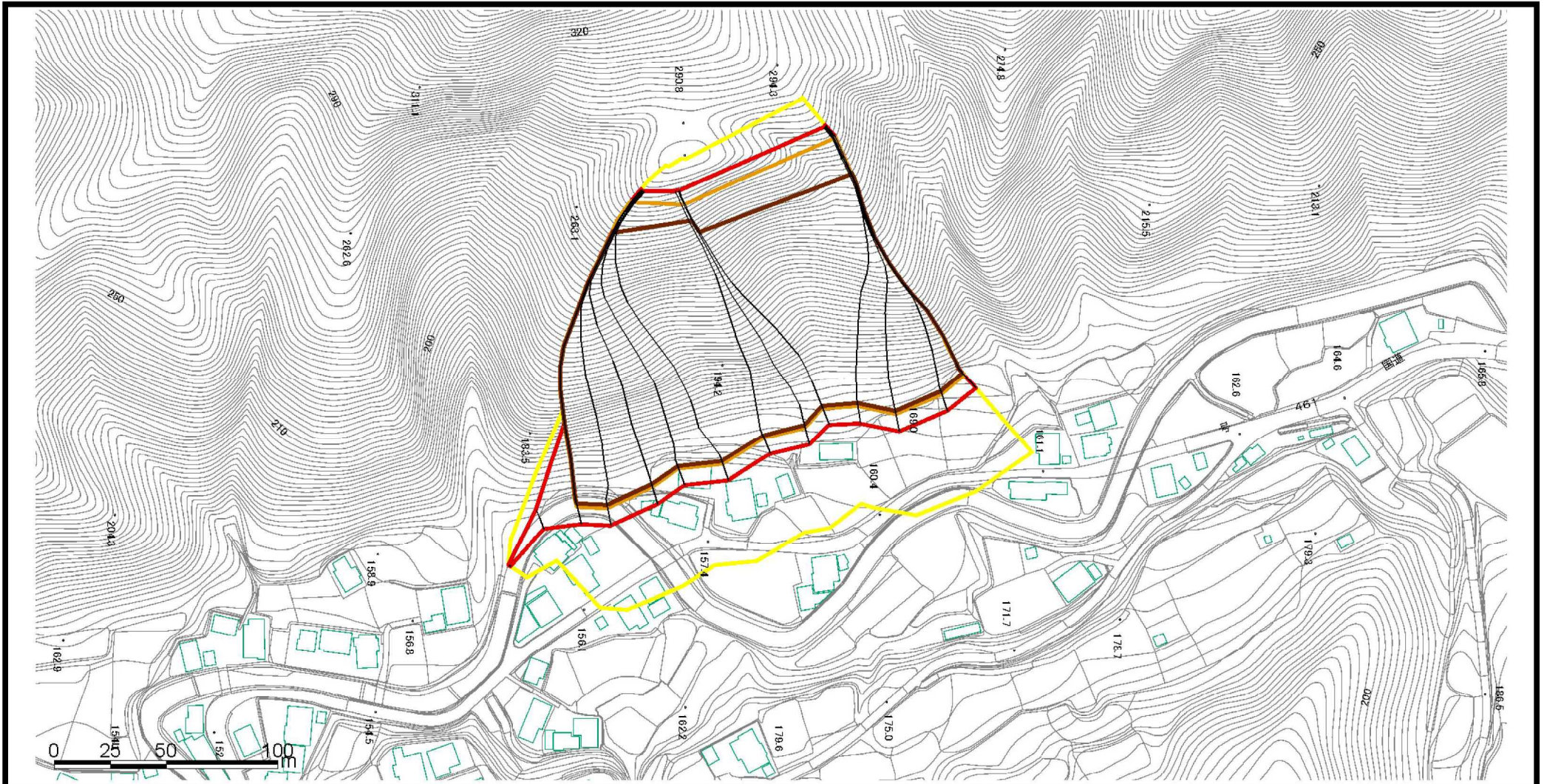


# 土砂災害警戒区域等の指定の公示に係る図書(その2)



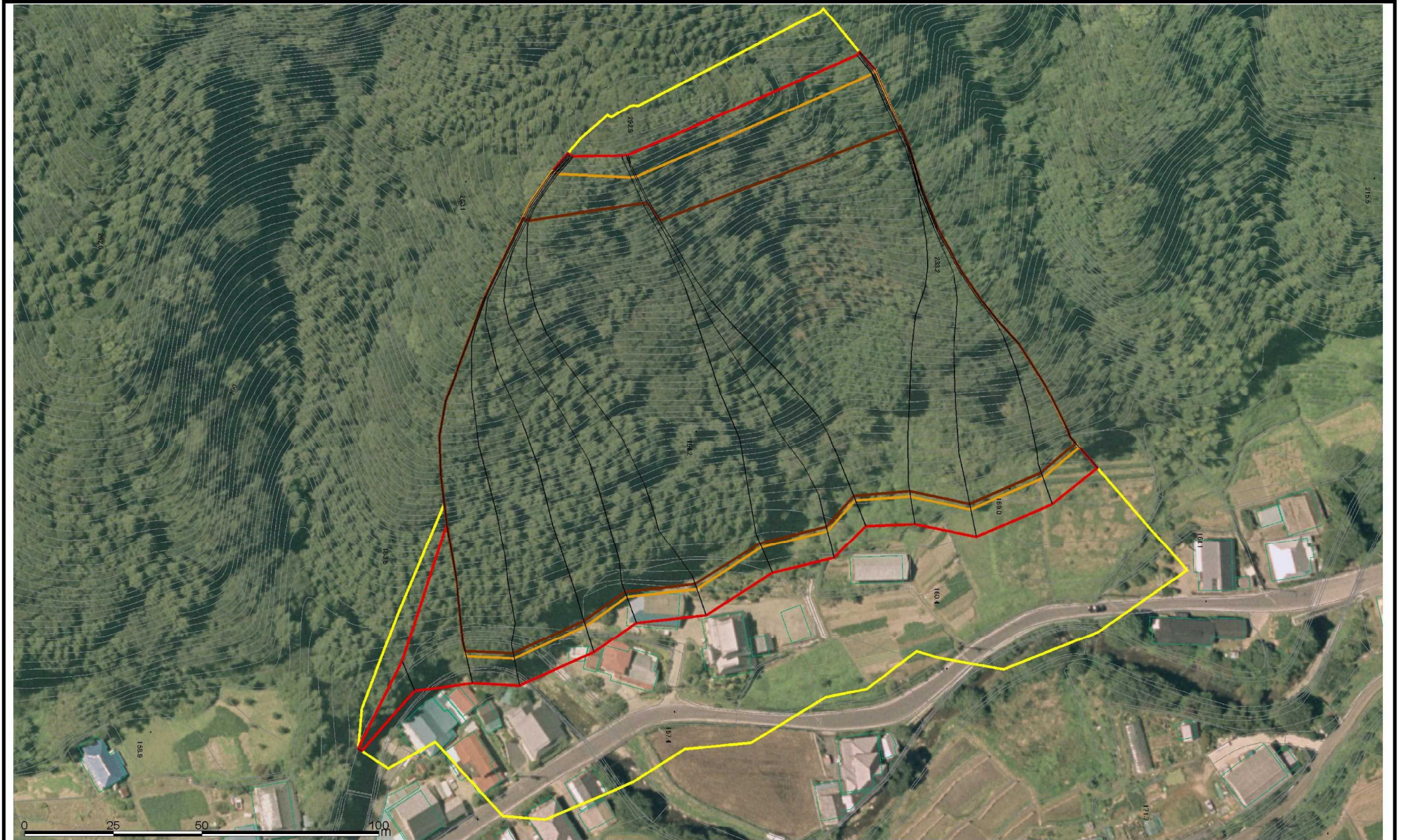
様式-2(急)  
土砂災害警戒区域・土砂災害特別警戒区域  
区域図(その1)

土砂災害防止法施行令第二条の基準に該当する区域	
土砂等の(移動)高さが1m以下の場合、土石等の移動による力が100kN/mを超える区域	
土砂等の堆積の高さが3mを超える区域	
それ以外の区域	

縮尺  
1:2,500

自然現象の種類	急傾斜地の崩壊	箇所番号	362-I-008
公示番号	第1389号	箇所名	坏
公示年月日	平成19年11月15日	所在地	茨城県常陸太田市上高倉町

# 土砂災害警戒区域等の指定の公示に係る図書(その3)



様式-3(急)  
土砂災害警戒区域・土砂災害特別警戒区域  
区域図(その2)

土砂災害防止法施行令第二條の基準に該当する区域		自然現象の種類	急傾斜地の崩壊	箇所番号	362-I-008		
			公示番号	第1389号	箇所名	坏	
				公示年月日	平成19年11月15日	所在地	茨城県常陸太田市上高倉町
					縮尺	1:1,000	
それ以外の区域							