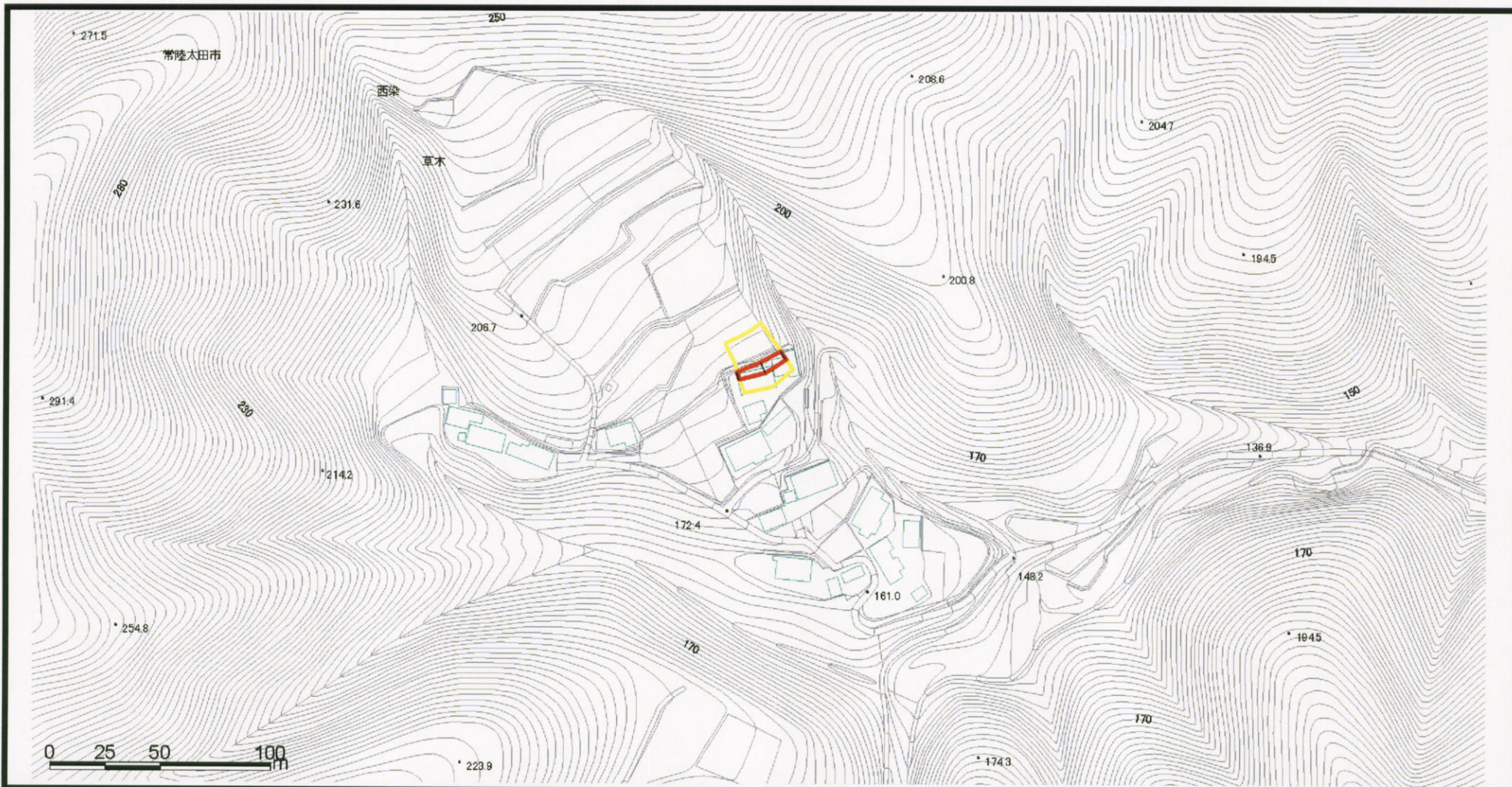


土砂災害警戒区域等の指定の公示に係る図書(その2)



様式-2(急) 土砂災害警戒区域・土砂災害特別警戒区域 区域図(その1)	土砂災害防止法施行令第二条の基準に該当する区域				自然現象の種類	急傾斜地の崩壊	箇所番号	362-I-002-1
	土砂災害防止法施行令第三条の基準に該当する区域	土石等の(移動)高さが1m以下の場合、土石等の移動による力が100kN/m ² を超える区域				公示番号	第1389号	箇所名
		土石等の堆積の高さが3mを超える区域	公示年月日			平成19年11月15日	所在地	茨城県常陸太田市中染町
		それ以外の区域	縮尺			1:2,500		

土砂災害警戒区域等の指定の公示に係る図書(その3)



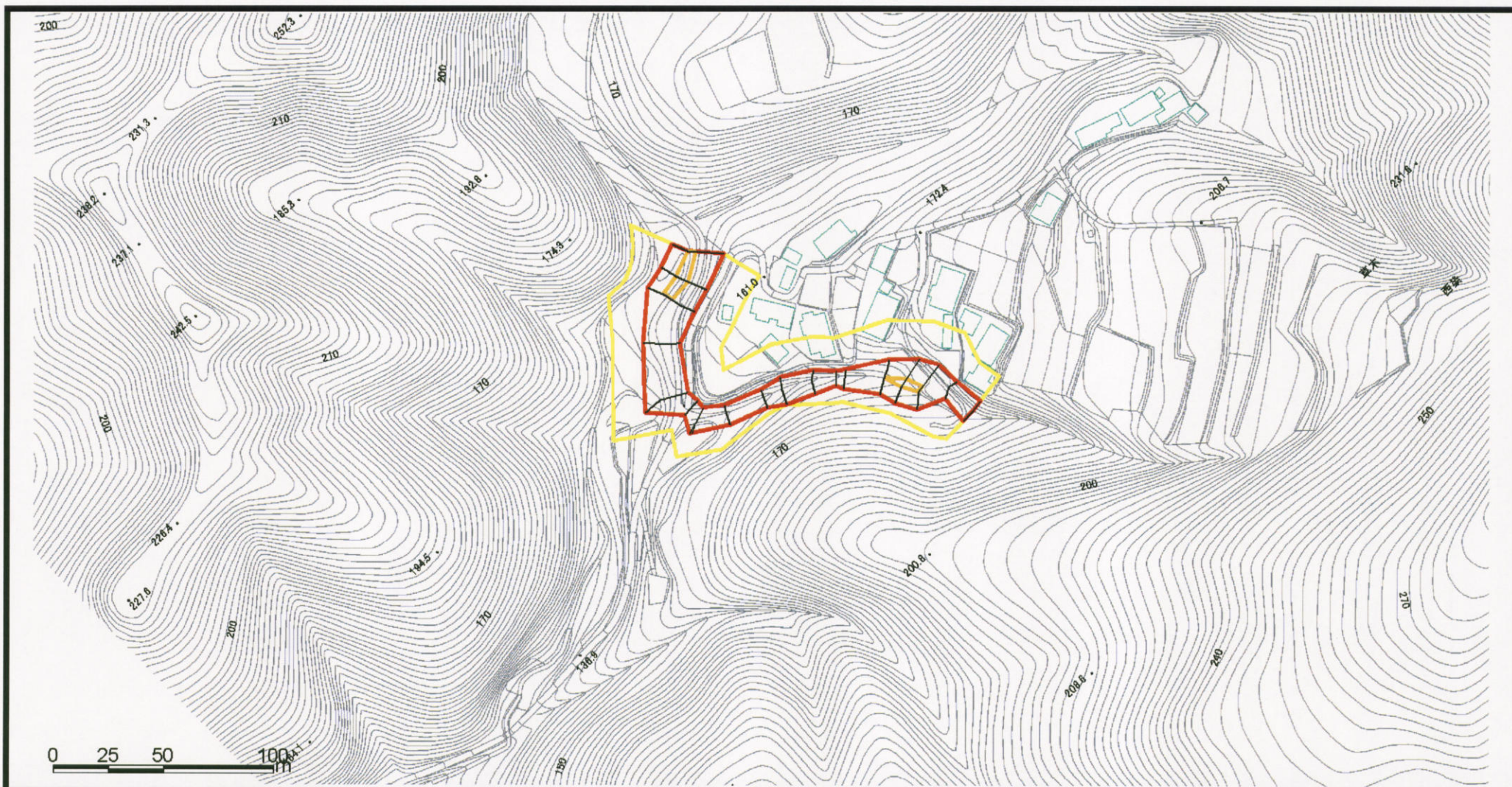
様式-3(急)
土砂災害警戒区域・土砂災害特別警戒区域
区域図(その2)

土砂災害防止法施行令第二条の基準に該当する区域	
土砂災害防止法施行令第三条の基準に該当する区域	
土砂等の(移動)高さが1m以下の場合、土石等の移動による力が100kN/mを超える区域	
土砂等の堆積の高さが3mを超える区域	
それ以外の区域	

N
縮尺
1:1,000

自然現象の種類	急傾斜地の崩壊	箇所番号	362-I-002-1
公示番号	第1389号	箇所名	草木
公示年月日	平成19年11月15日	所在地	茨城県常陸太田市中染町

土砂災害警戒区域等の指定の公示に係る図書(その2)



様式-2(急) 土砂災害警戒区域・土砂災害特別警戒区域 区域図(その1)	土砂災害防止法施行令第二条の基準に該当する区域			 縮尺 1:2,500	自然現象の種類	急傾斜地の崩壊	箇所番号	362-I-002-2
	土砂災害防止法施行令第三条の基準に該当する区域	土石等の(移動)高さが1m以下の場合、土石等の移動による力が100kN/m ² を超える区域			公示番号	第1389号	箇所名	草木
		土石等の堆積の高さが3mを超える区域		公示年月日	平成19年11月15日	所在地	茨城県常陸太田市中染町	
		それ以外の区域						

土砂災害警戒区域等の指定の公示に係る図書(その3)



様式-3(急) 土砂災害警戒区域・土砂災害特別警戒区域 区域図(その2)	土砂災害防止法施行令第二条の基準に該当する区域		 縮尺 1:1,000	自然現象の種類	急傾斜地の崩壊	箇所番号	362-I-002-2
	土砂災害防止法施行令第三条の基準に該当する区域			公示番号	第1389号	箇所名	草木
	土石等の(移動)高さが1m以下の場合、土石等の移動による力が100kN/mを超える区域		公示年月日	平成19年11月15日	所在地	茨城県常陸太田市中染町	
	土石等の堆積の高さが3mを超える区域						
	それ以外の区域						