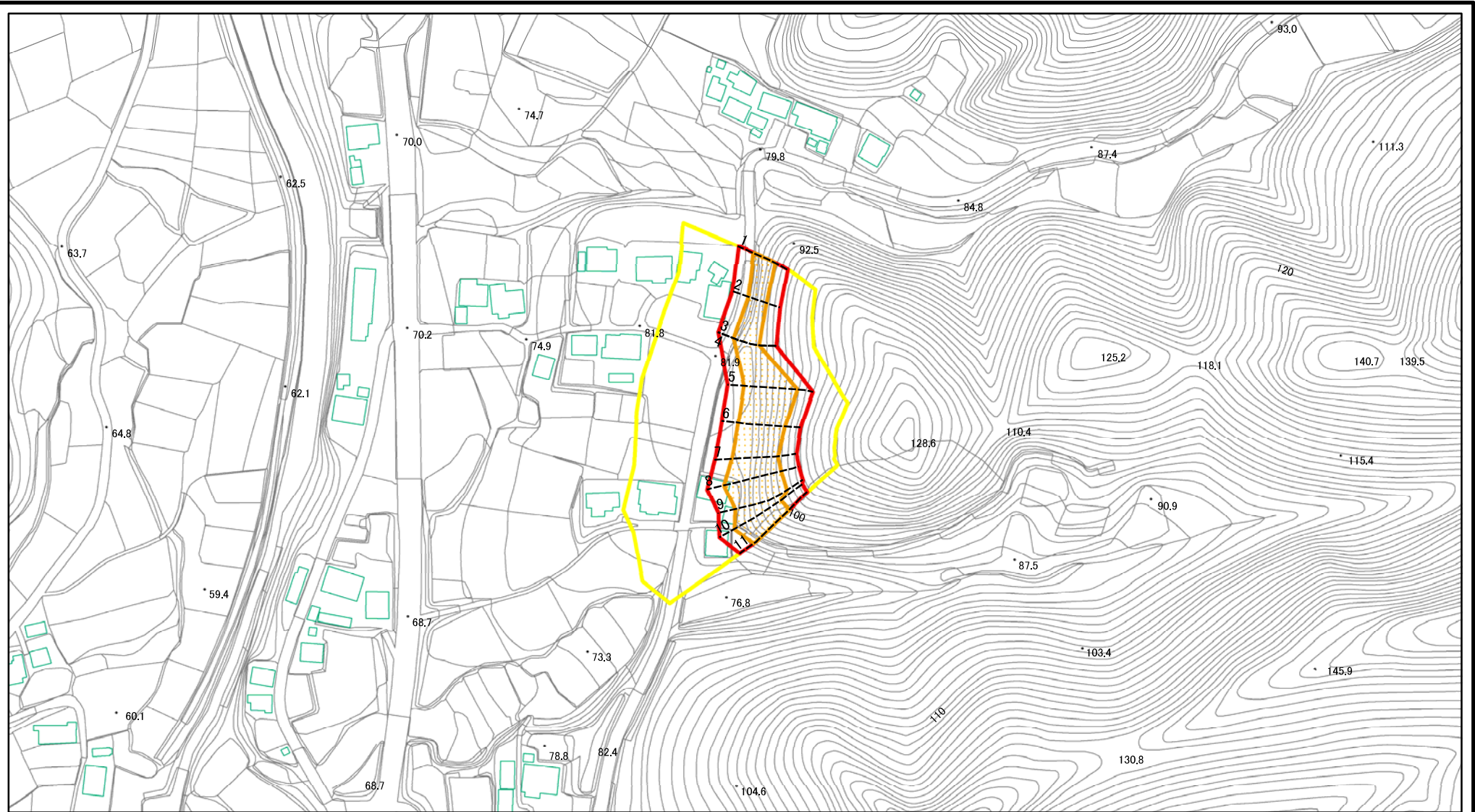





土砂災害警戒区域等の指定の公示に係る図書(その2)



0 25 50 100
m

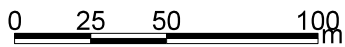
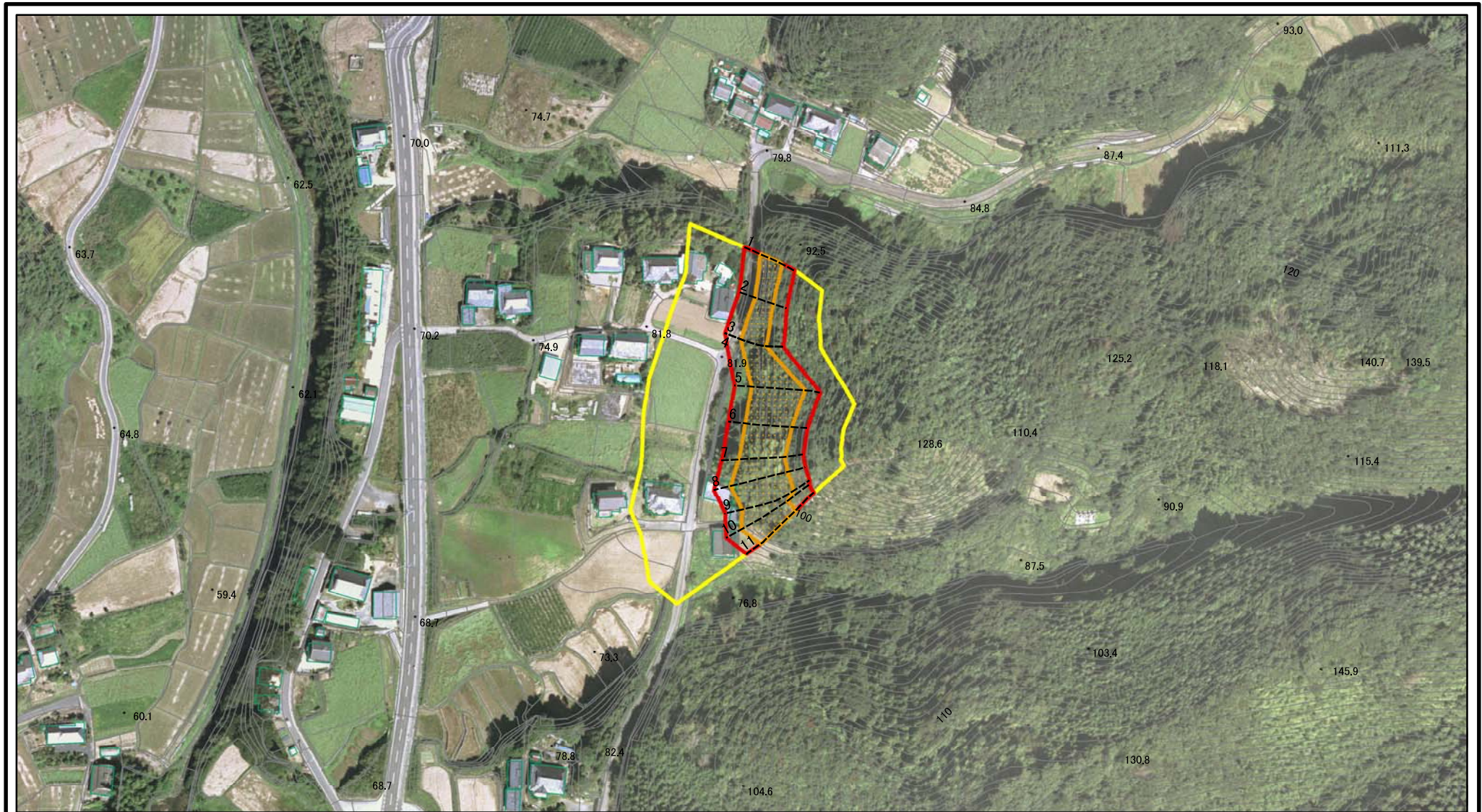
様式-2(急)
土砂災害警戒区域・土砂災害特別警戒区域
区域図(その1)

土砂災害防止法施行令第二条の基準に該当する区域
土砂災害防止法施行令第三条の基準に該当する区域
それ以外の区域




 縮尺
 1:2,500

自然現象の種類	急傾斜地の崩壊	箇所番号	361-II-029
告示番号	茨城県告示第86号	箇所名	立野
告示年月日	平成26年1月30日	所在地	茨城県常陸太田市赤土町立野

土砂災害警戒区域等の指定の公示に係る図書(その2)



様式-2(急)
土砂災害警戒区域・土砂災害特別警戒区域
区域図(その1)

土砂災害防止法施行令第二条の基準に該当する区域	
土砂災害防止法施行令第三条の基準に該当する区域	
土砂等の(移動)高さが1m以下の場合、土砂等の移動による力が100kN/mを超える区域	
土砂等の堆積の高さが3mを超える区域	
それ以外の区域	

N
縮尺
1:2,500

自然現象の種類	急傾斜地の崩壊	箇所番号	361-II-029
告示番号	茨城県告示第86号	箇所名	立野
告示年月日	平成26年1月30日	所在地	茨城県常陸太田市赤土町立野