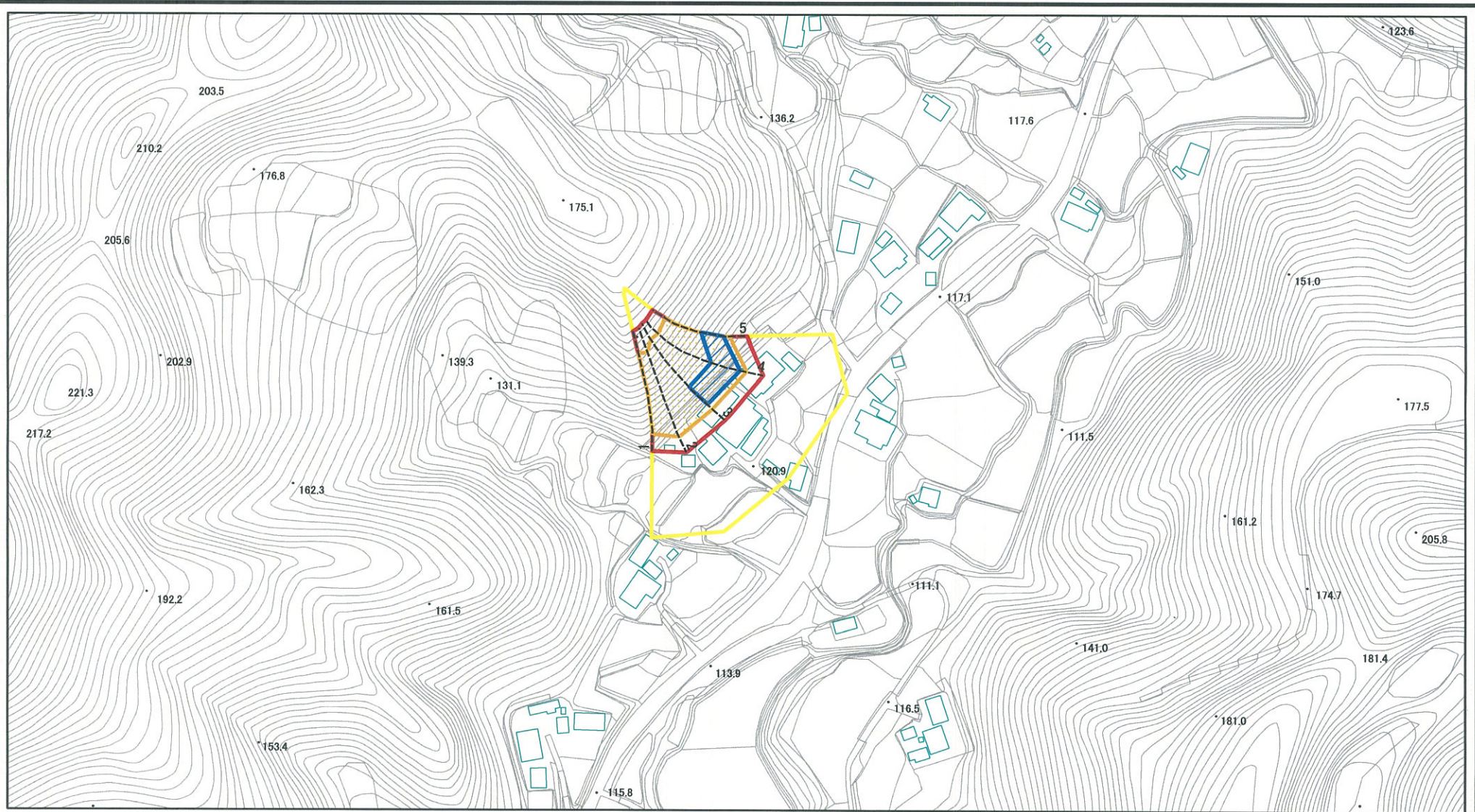
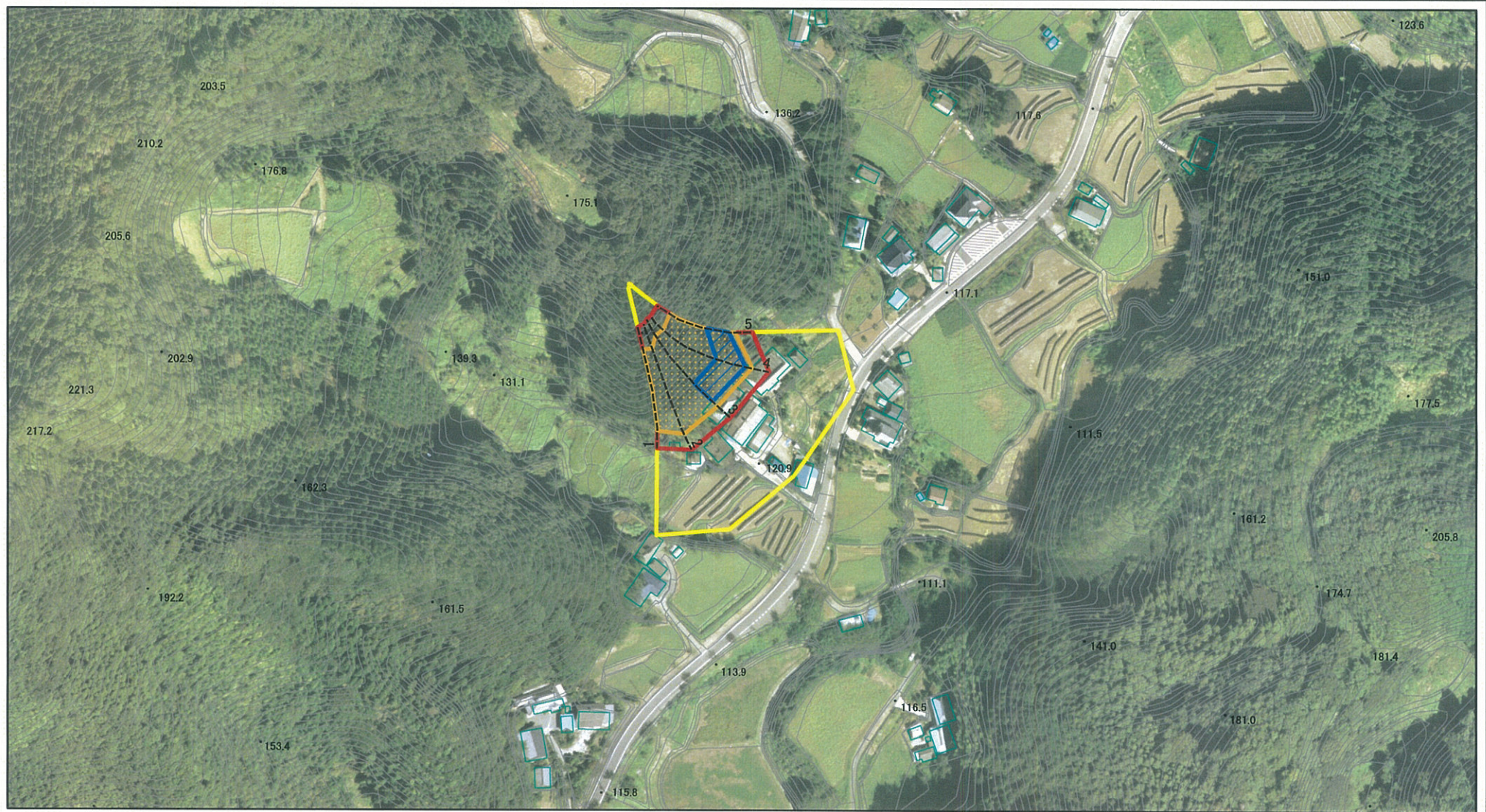


# 土砂災害警戒区域等の指定の公示に係る図書(その2)



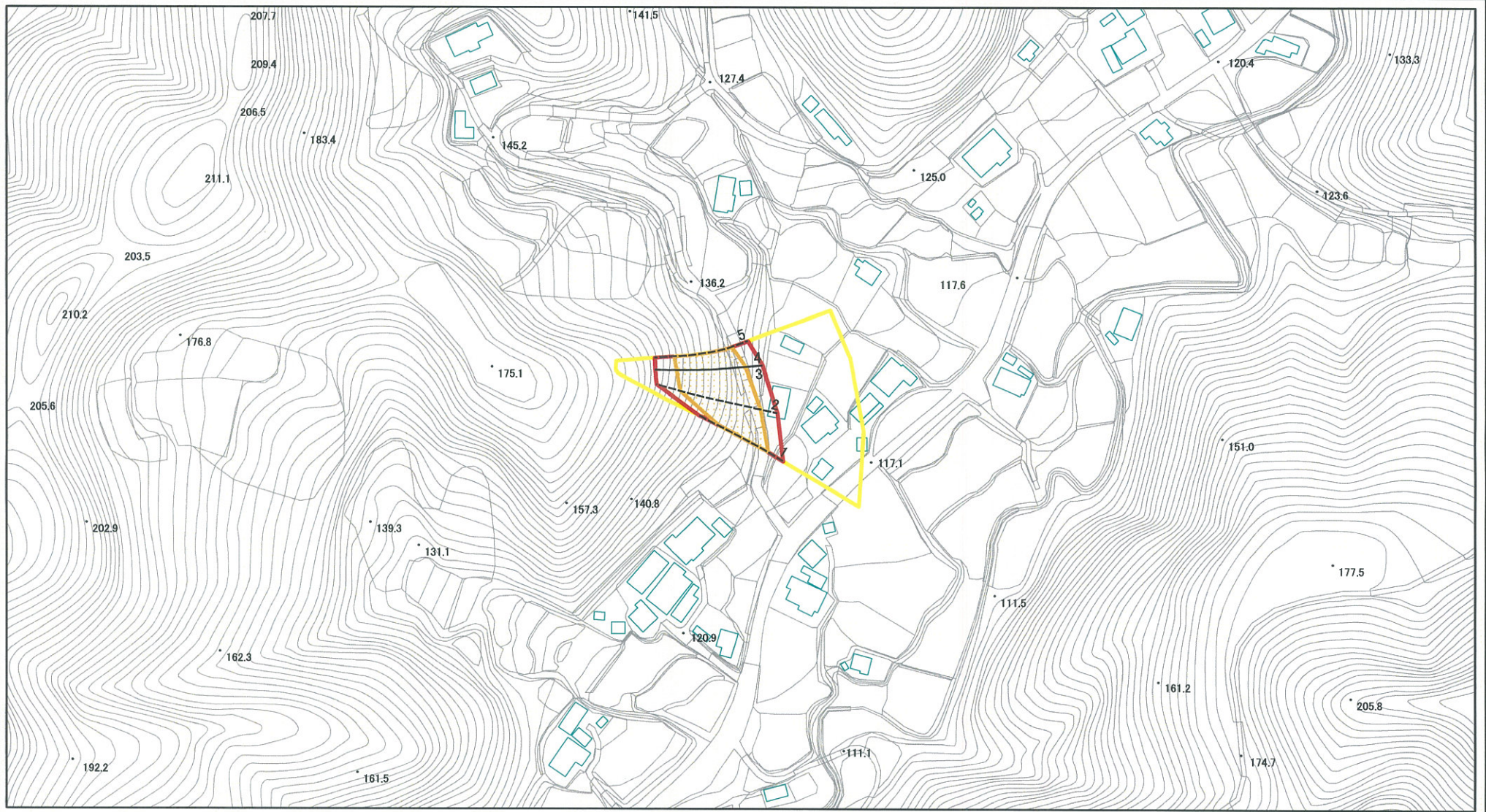
|   |   |      |                    |         |            |      |                  |
|---|---|------|--------------------|---------|------------|------|------------------|
| <b>様式-2(急)</b><br><b>土砂災害警戒区域・土砂災害特別警戒区域</b><br><b>区域図(その1)</b> | 土砂災害防止法施行令第二条の基準に該当する区域                     |      | N<br>縮尺<br>1:2,500 | 自然現象の種類 | 急傾斜地の崩壊    | 箇所番号 | 361-II-011-1     |
|   | 土砂災害防止法施行令第三条の基準に該当する区域                     | <br> |                    | 告示番号    | 茨城県告示第86号  | 箇所名  | 数珠木-2            |
|   | 土石等の(移動)高さが1m以下の場合、土石等の移動による力が100kN/mを超える区域 |      |                    | 告示年月日   | 平成26年1月30日 | 所在地  | 茨城県常陸太田市上宮河内町数珠木 |
|   | 土石等の堆積の高さが3mを超える区域                          |      |                    |         |            |      |                  |
|   | それ以外の区域                                     |      |                    |         |            |      |                  |

# 土砂災害警戒区域等の指定の公示に係る図書(その2)



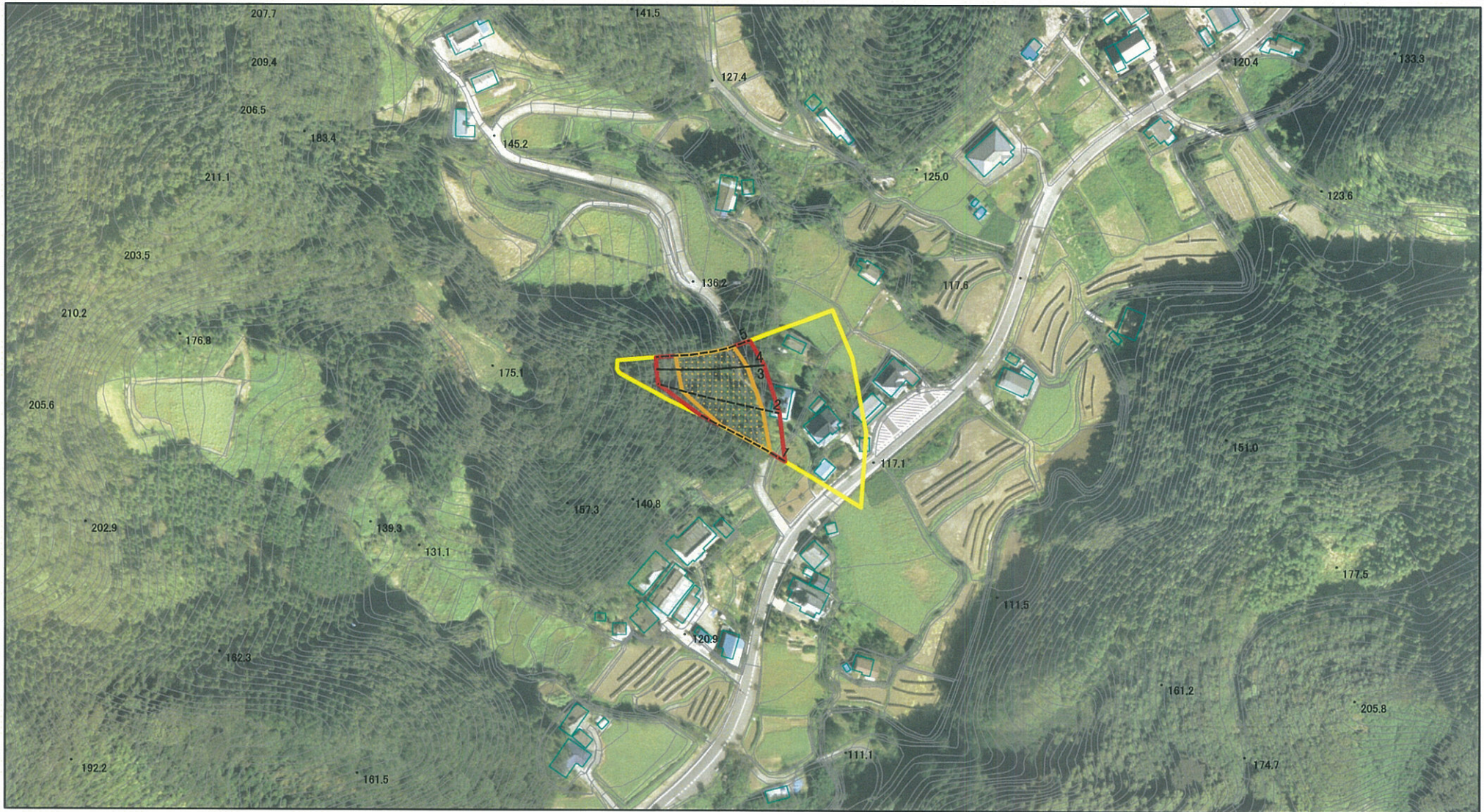
|   |   |      |                    |         |            |      |                  |
|---|---|------|--------------------|---------|------------|------|------------------|
| <b>様式-2(急)</b><br><b>土砂災害警戒区域・土砂災害特別警戒区域</b><br><b>区域図(その1)</b> | 土砂災害防止法施行令第二条の基準に該当する区域                     |      | N<br>縮尺<br>1:2,500 | 自然現象の種類 | 急傾斜地の崩壊    | 箇所番号 | 361-II-011-1     |
|   | 土砂災害防止法施行令第三条の基準に該当する区域                     | <br> |                    | 告示番号    | 茨城県告示第86号  | 箇所名  | 数珠木-2            |
|   | 土砂等の(移動)高さが1m以下の場合、土砂等の移動による力が100kN/mを超える区域 |      |                    | 告示年月日   | 平成26年1月30日 | 所在地  | 茨城県常陸太田市上宮河内町数珠木 |
|   | 土砂等の堆積の高さが3mを超える区域                          |      |                    |         |            |      |                  |
|   | それ以外の区域                                     |      |                    |         |            |      |                  |

# 土砂災害警戒区域等の指定の公示に係る図書(その2)



|   |                         |  |                    |         |            |      |                  |
|---|-------------------------|--|--------------------|---------|------------|------|------------------|
| <b>様式-2(急)</b><br>土砂災害警戒区域・土砂災害特別警戒区域<br>区域図(その1) | 土砂災害防止法施行令第二条の基準に該当する区域 |  | N<br>縮尺<br>1:2,500 | 自然現象の種類 | 急傾斜地の崩壊    | 箇所番号 | 361-II-011-2     |
|   | 土砂災害防止法施行令第三条の基準に該当する区域 |  |                    | 告示番号    | 茨城県告示第86号  | 箇所名  | 数珠木-2            |
|   | それ以外の区域                 |  |                    | 告示年月日   | 平成26年1月30日 | 所在地  | 茨城県常陸太田市上宮河内町数珠木 |

# 土砂災害警戒区域等の指定の公示に係る図書(その2)



0 25 50 100 m

様式-2(急)  
土砂災害警戒区域・土砂災害特別警戒区域  
区域図(その1)

|                         |  |
|-------------------------|--|
| 土砂災害防止法施行令第二条の基準に該当する区域 |  |
| 土砂災害防止法施行令第三条の基準に該当する区域 |  |
| それ以外の区域                 |  |

|         |    |
|---------|----|
| N       | 縮尺 |
| 1:2,500 |    |

|         |            |      |                  |
|---------|------------|------|------------------|
| 自然現象の種類 | 急傾斜地の崩壊    | 箇所番号 | 361-II-011-2     |
| 告示番号    | 茨城県告示第86号  | 箇所名  | 数珠木-2            |
| 告示年月日   | 平成26年1月30日 | 所在地  | 茨城県常陸太田市上宮河内町数珠木 |