

土砂災害警戒区域等の指定の公示に係る図書(その2)

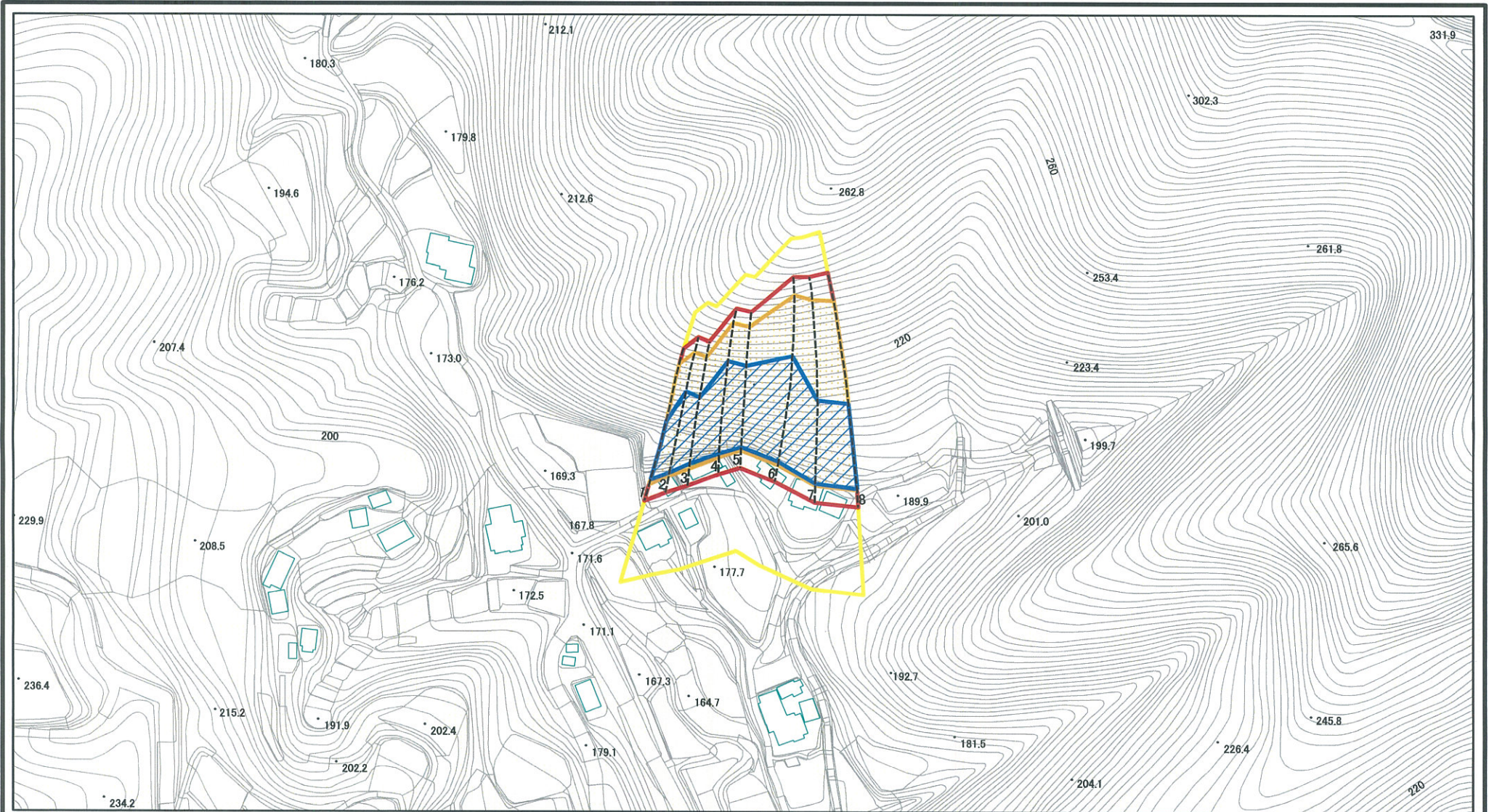


0 25 50 100 m

様式-2(急)
土砂災害警戒区域・土砂災害特別警戒区域
区域図(その1)

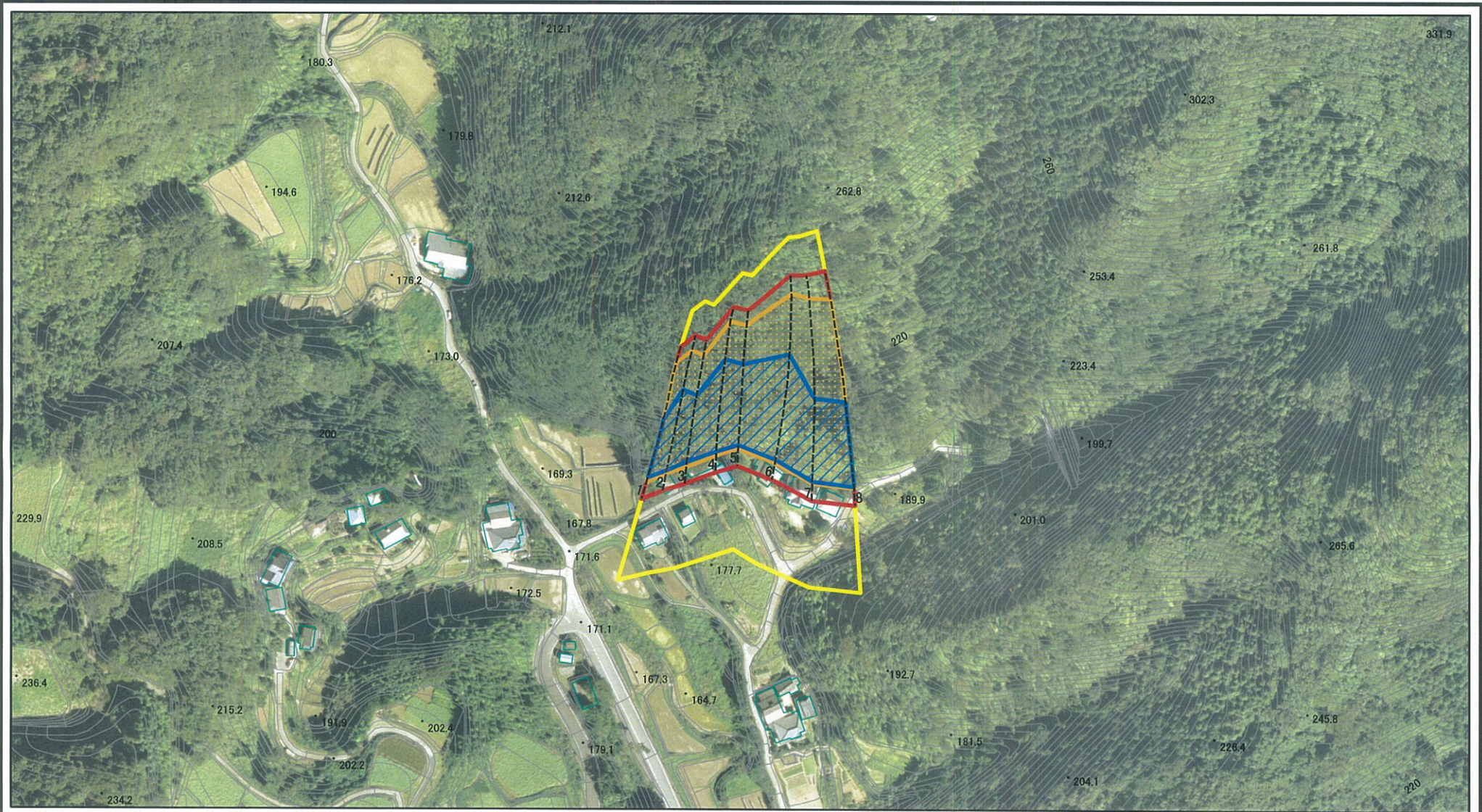
土砂災害防止法施行令第二條の基準に該当する区域		N 縮尺 1:2,500	自然現象の種類	急傾斜地の崩壊	箇所番号	361-II-007-1
土砂災害防止法施行令第三條の基準に該当する区域			告示番号	茨城県告示第86号	箇所名	大敷-3
それ以外の区域			告示年月日	平成26年1月30日	所在地	茨城県常陸太田市赤土町大敷

土砂災害警戒区域等の指定の公示に係る図書(その2)



様式-2(急) 土砂災害警戒区域・土砂災害特別警戒区域 区域図(その1)	土砂災害防止法施行令第二条の基準に該当する区域		N 縮尺 1:2,500	自然現象の種類	急傾斜地の崩壊	箇所番号	361-II-007-2
	土砂災害防止法施行令第三条の基準に該当する区域	 		告示番号	茨城県告示第86号	箇所名	大敷-3
	土砂等の(移動)高さが1m以下の場合、 土砂等の移動による力が100kN/mを超える区域 土砂等の堆積の高さが3mを超える区域 それ以外の区域		告示年月日	平成26年1月30日	所在地	茨城県常陸太田市赤土町大敷	

土砂災害警戒区域等の指定の公示に係る図書(その2)



0 25 50 100 m

様式-2(急) 土砂災害警戒区域・土砂災害特別警戒区域 区域図(その1)	土砂災害防止法施行令第二条の基準に該当する区域		N 縮尺 1:2,500	自然現象の種類	急傾斜地の崩壊	箇所番号	361-II-007-2
	土砂災害防止法施行令第三条の基準に該当する区域			告示番号	茨城県告示第86号	箇所名	大敷-3
	土砂等の(移動)高さが1m以下の場合、土砂等の移動による力が100kN/mを超える区域			告示年月日	平成26年1月30日	所在地	茨城県常陸太田市赤土町大敷
	土砂等の堆積の高さが3mを超える区域						
	それ以外の区域						