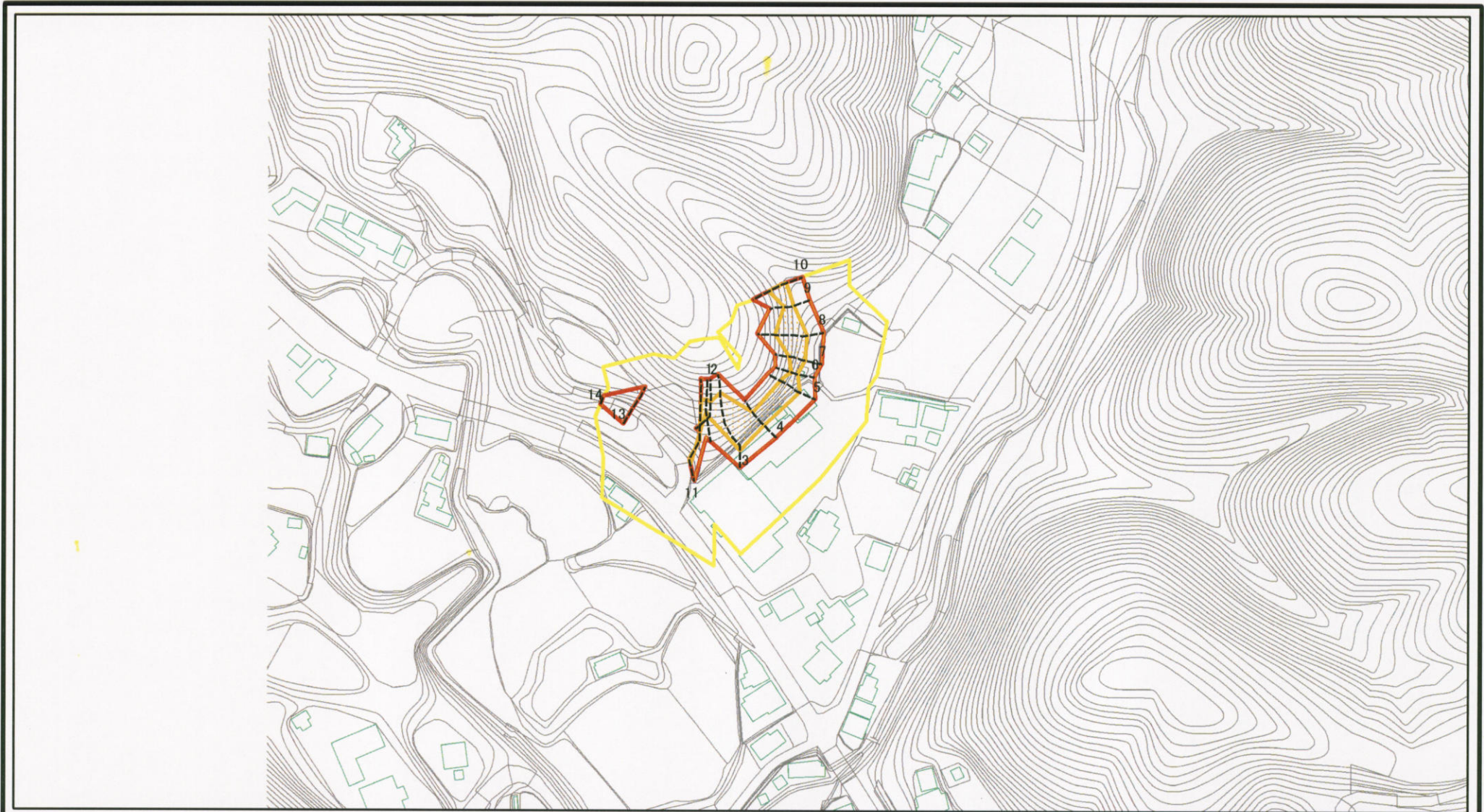


土砂災害警戒区域等の指定の公示に係る図書(その2)



0 25 50 100 m

図中の数字は横断測線番号を示す

様式-2(急)

土砂災害警戒区域・土砂災害特別警戒区域
区域図

| | |
|-------------------------|--|
| 土砂災害防止法施行令第二条の基準に該当する区域 | |
| 土砂災害防止法施行令第三条の基準に該当する区域 | |
| それ以外の区域 | |

| | |
|----|---------|
| N | |
| 縮尺 | 1:2,500 |

| | | | |
|---------|---------------|------|------------------|
| 自然現象の種類 | 急傾斜地の崩壊 | 箇所番号 | 361-I-006 |
| 告示番号 | 茨城県告示第 1443 号 | 箇所名 | 高橋-1 |
| 告示年月日 | 平成18年12月25日 | 所在地 | 茨城県常陸太田市上宮河内町字山口 |

土砂災害警戒区域等の指定の公示に係る図書(その3)



0 25 50 100
m

様式-3(急)

土砂災害警戒区域・土砂災害特別警戒区域
区域図

| | |
|-------------------------|--|
| 土砂災害防止法施行令第二条の基準に該当する区域 | |
| 土砂災害防止法施行令第三条の基準に該当する区域 | |
| それ以外の区域 | |



縮尺

1:2,500

自然現象の種類

急傾斜地の崩壊

告示番号

茨城県告示第 1443 号

告示年月日

平成18年12月25日

箇所番号

361-I-006

箇所名

高橋-1

所在地

茨城県常陸太田市上宮河内町字山口