

# 土砂災害警戒区域等の指定の公示に係る図書(その2)



図中の数字は横断測線番号を示す

様式-2(急)

土砂災害警戒区域・土砂災害特別警戒区域  
区域図

土砂災害防止法施行令第二条の基準に該当する区域



土砂災害防止法  
施行令第三条の  
基準に該当する  
区域

土石等の(移動)高さが1m以下の場合、  
土石等の移動による力が100kN/mを超える区域



土石等の堆積の高さが3mを超える区域



それ以外の区域



縮尺

1:2,500

自然現象  
の種類

急傾斜地の崩壊

告示番号

茨城県告示第1443号

告示年月日

平成18年12月25日

箇所番号

361-I-001

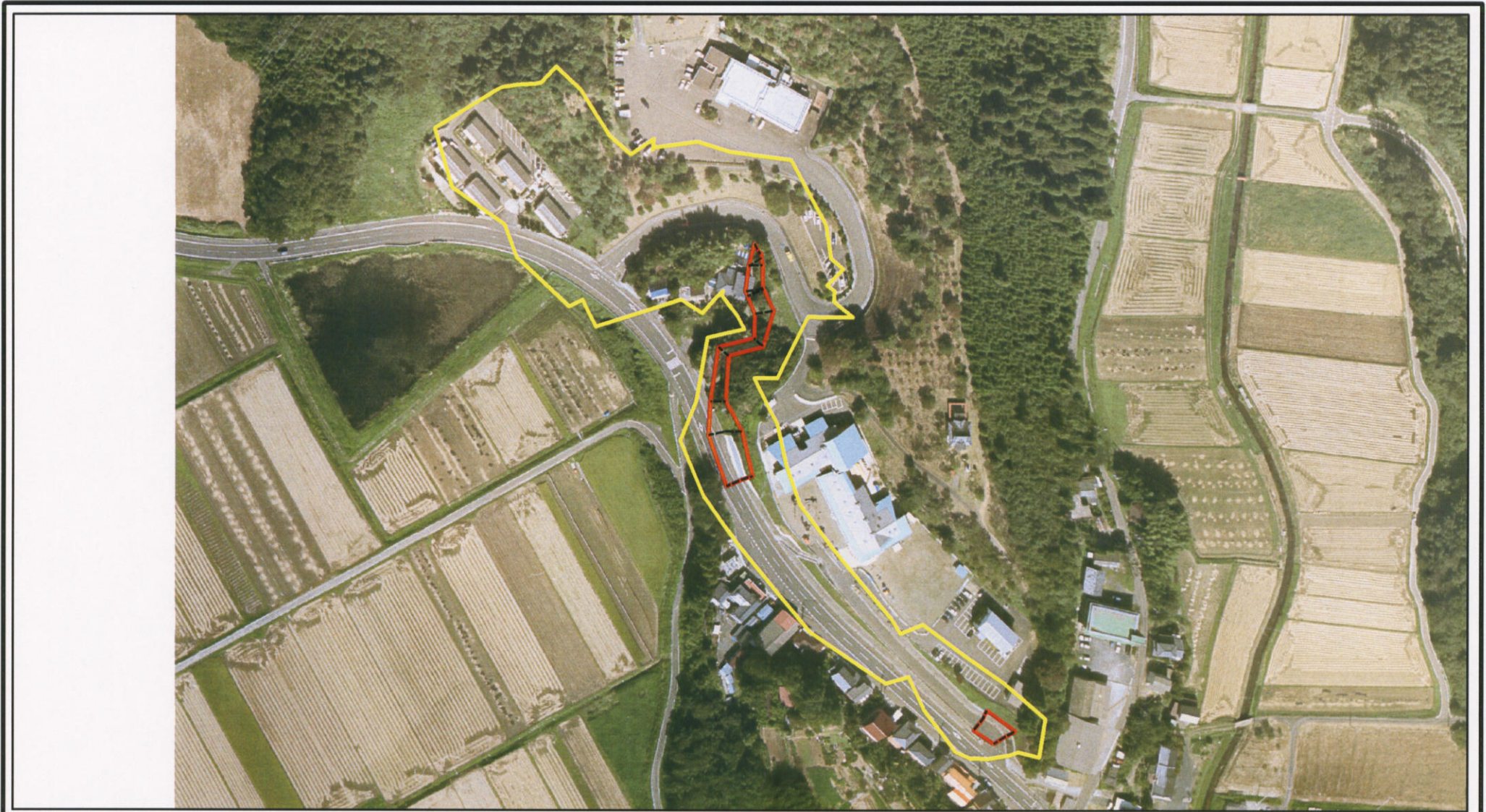
箇所名

富士山

所在地

茨城県常陸太田市高柿町字富士山

# 土砂災害警戒区域等の指定の公示に係る図書(その3)



0 25 50 100m

様式-3(急)

土砂災害警戒区域・土砂災害特別警戒区域  
区域図

土砂災害防止法施行令第二条の基準に該当する区域	
土砂災害防止法施行令第三条の基準に該当する区域	
それ以外の区域	

	縮尺
	1:2,500

自然現象の種類	急傾斜地の崩壊
告示番号	茨城県告示第1443号
告示年月日	平成18年12月25日

箇所番号	361-I-001
箇所名	富士山
所在地	茨城県常陸太田市高柿町字富士山