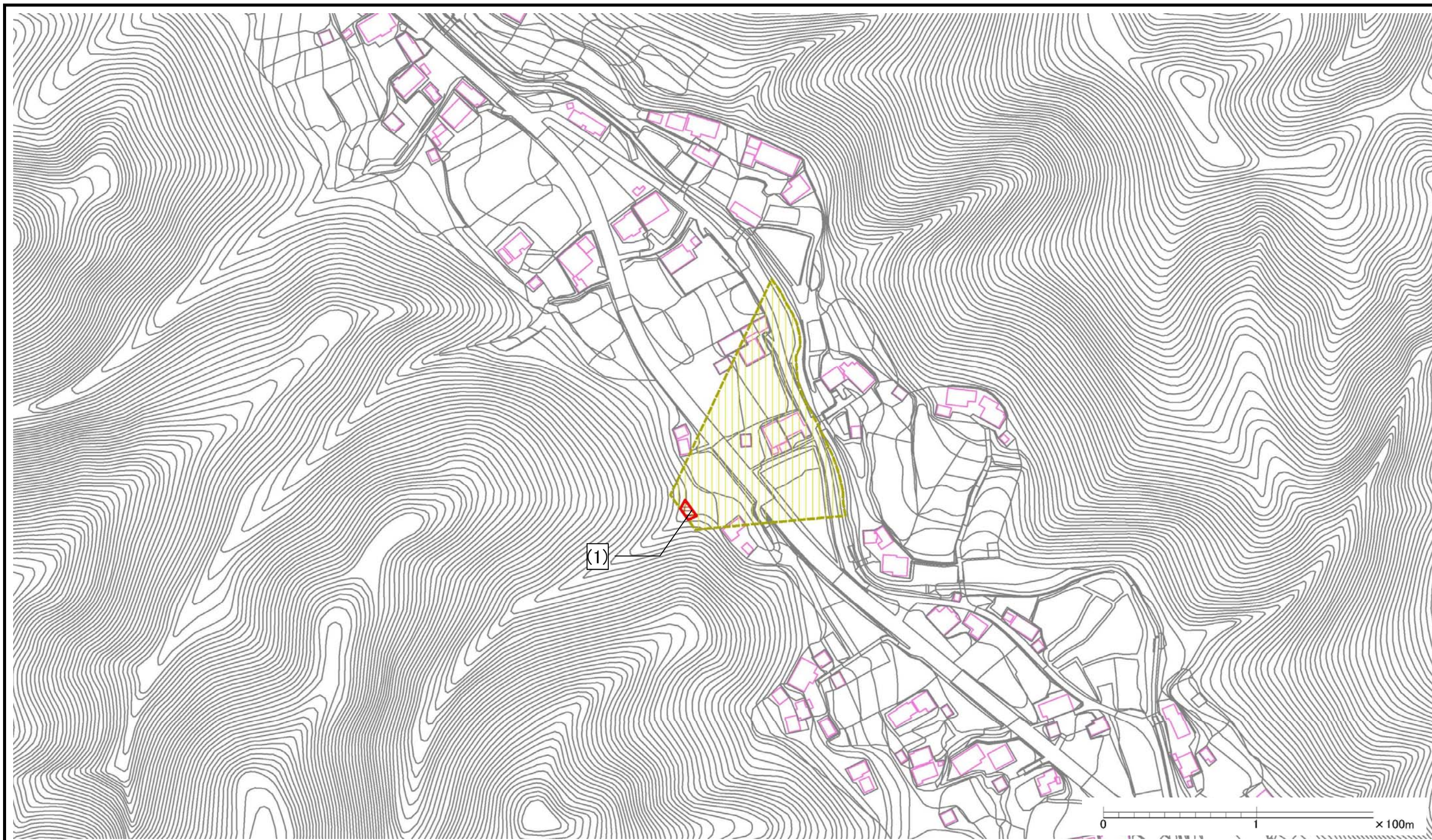
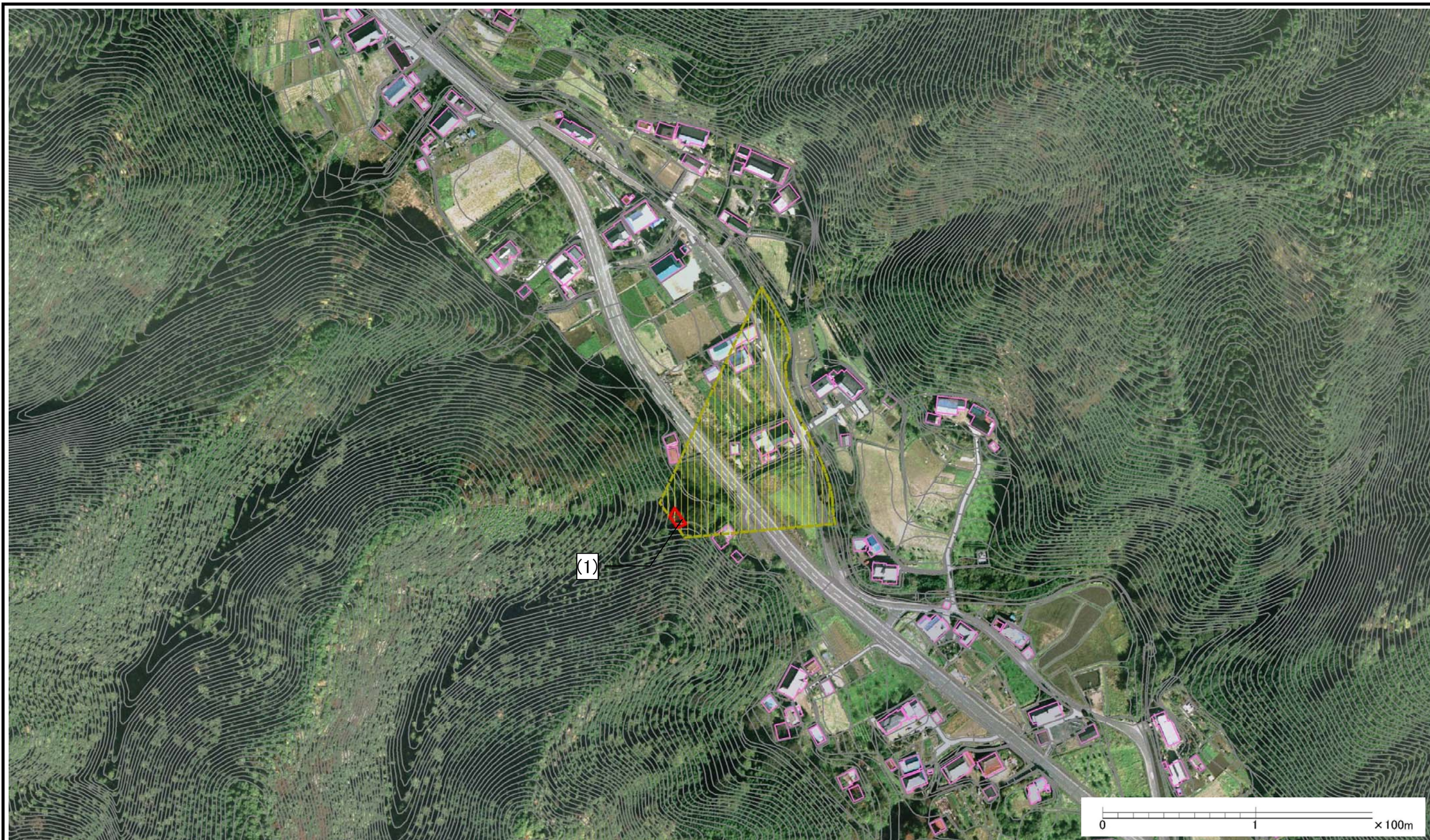


土砂災害警戒区域等の指定の公示に係る図書(その2)



| | | | | | | | | |
|--|---|--|---|--------------------|---------|------------|------|------------|
| 様式-2(土) 土砂災害警戒区域・土砂災害特別警戒区域 区域図(その1) | 土砂災害防止法施行令第二条の基準に該当する区域 | |  | N 縮尺 1:2,500 | 自然現象の種類 | 土石流 | 溪流番号 | 346-II-075 |
| | 土砂災害防止法施行令第三条の基準に該当する区域 | 土石流の高さが1mを超える場合、土石等の移動による力が50kN/mを超える区域 |  | | 告示番号 | 茨城県告示第353号 | 溪流名 | 入桧沢下沢2 |
| | | 土石流の高さが1mを超える場合、土石等の移動による力が50kN/mを超えない区域 |  | | 告示年月日 | 平成28年3月24日 | 所在地 | 茨城県常陸大宮市高部 |
| その他の区域 |  | | | | | | | |

土砂災害警戒区域等の指定の公示に係る図書(その2)



| | | | | | | | | |
|--|-------------------------|--|--|--------------------|---------|------------|------|------------|
| 様式-2(土) 土砂災害警戒区域・土砂災害特別警戒区域 区域図(その1) | 土砂災害防止法施行令第二条の基準に該当する区域 | | | N 縮尺 1:2,500 | 自然現象の種類 | 土石流 | 溪流番号 | 346-II-075 |
| | 土砂災害防止法施行令第三条の基準に該当する区域 | 土石流の高さが1mを超える場合、土石等の移動による力が50kN/m ² を超える区域 | | | 告示番号 | 茨城県告示第353号 | 溪流名 | 入桧沢下沢2 |
| | | 土石流の高さが1mを超える場合、土石等の移動による力が50kN/m ² を超えない区域 | | | 告示年月日 | 平成28年3月24日 | 所在地 | 茨城県常陸大宮市高部 |
| その他の区域 | | | | | | | | |