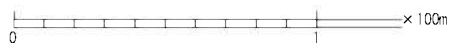
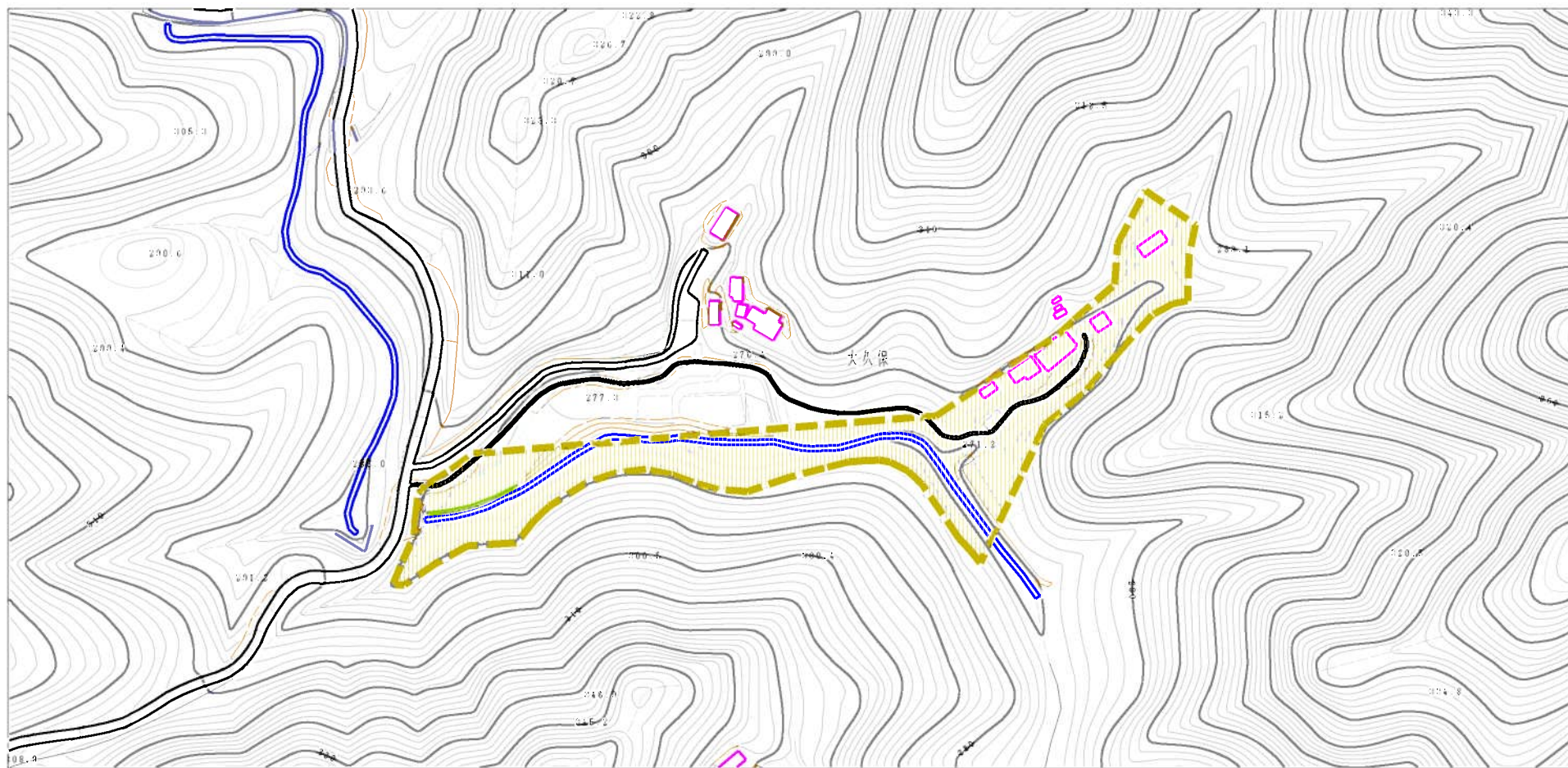


土砂災害警戒区域等の指定の公示に係る図書（その2）



様式-2 (土)

土砂災害警戒区域・土砂災害特別警戒区域
区域図

土砂災害防止法施行令第2条の基準に該当する区域

土砂災害防止
法施行令第3
条の基準に該
当する区域

土砂災害防止法施行令第2条の基準に該当する区域

土砂災害防止法施行令第3条の基準に該当する区域

それ以外の区域



縮尺
1:2,500

自然現象
の種類

告示番号

告示年月日

土石流

茨城県告示第65号

平成27年1月26日

溪流番号

溪流名

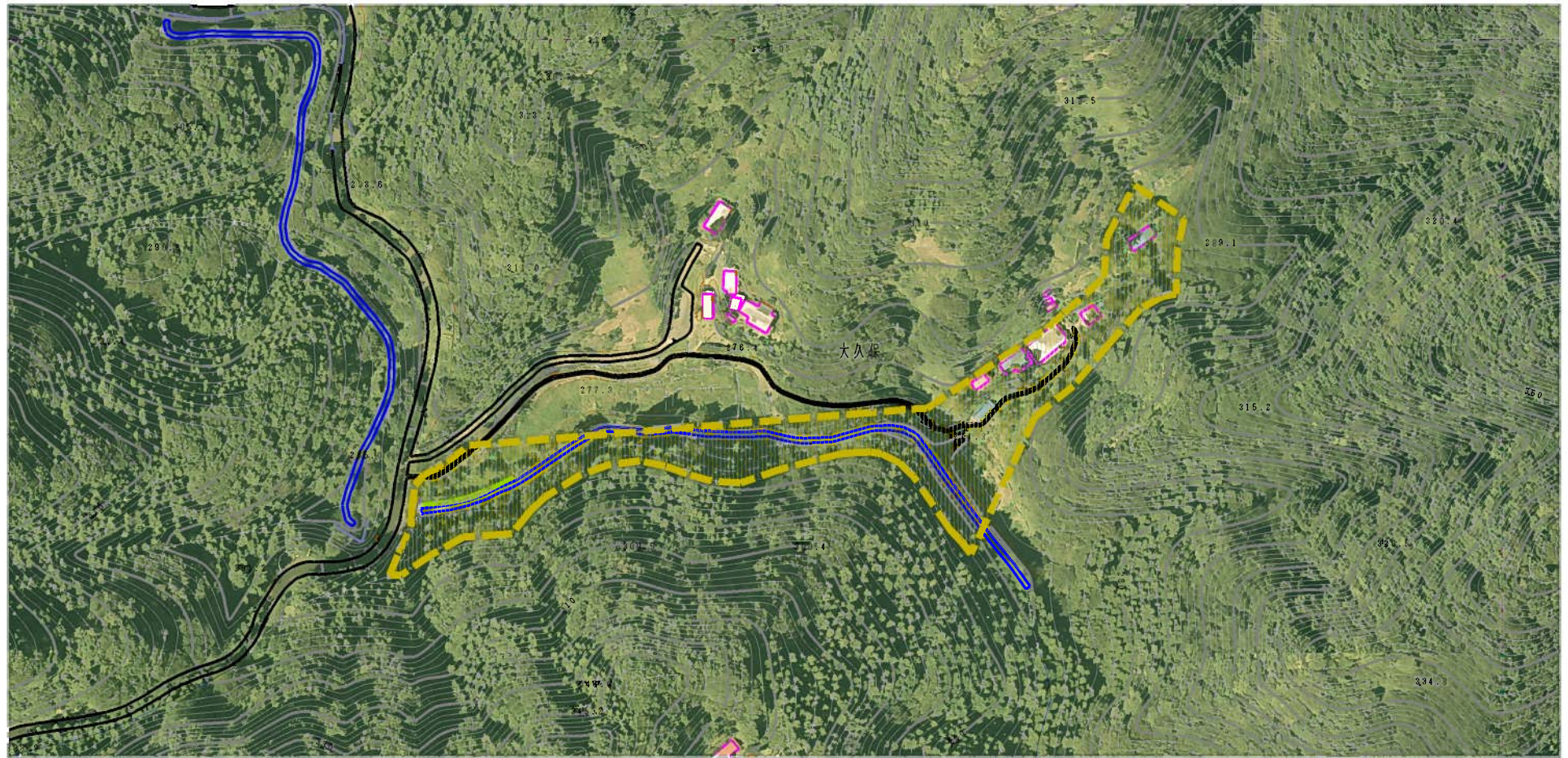
所在地

345-II-081-1

大久保沢3

茨城県常陸大宮市諸沢

土砂災害警戒区域等の指定の公示に係る図書（その2）



0 100m

様式-2 (土)

土砂災害警戒区域・土砂災害特別警戒区域
区域図 (その1)

土砂災害防止法施行令第2条の基準に該当する区域



自然現象
の種類

土石流

溪流番号

345-II-081-1

土砂災害防止
法施行令第3
条の基準に該
当する区域

土石流の高さが1mを超える場合、土石等の
移動による力が50kg/m²を超える区域



縮尺
1:2,500

告示番号

茨城県告示第65号

溪流名

大久保沢3

土石流の高さが1mを超える場合、土石等の
移動による力が50kg/m²を超えない区域



告示年月日

平成27年1月26日

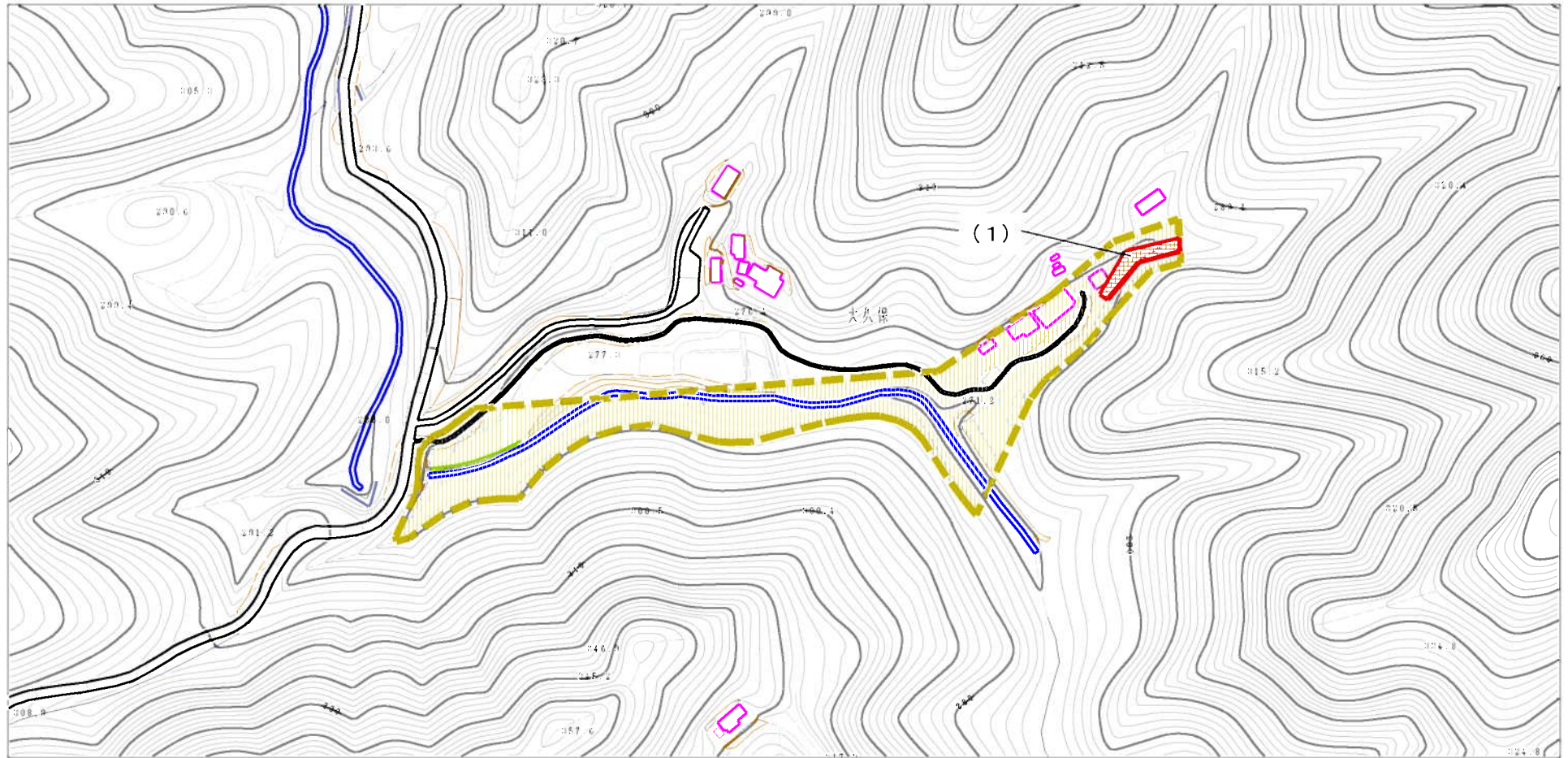
所在地

茨城県常陸大宮市諸沢

それ以外の区域



土砂災害警戒区域等の指定の公示に係る図書（その2）



様式-2（土）

土砂災害警戒区域・土砂災害特別警戒区域図

土砂災害防止法施行令第2条の基準に該当する区域



自然現象の種類

土石流

溪流番号

345-II-081-2

土砂災害防止法施行令第3条の基準に該当する区域



縮尺
1:2,500

告示番号

茨城県告示第65号

溪流名

大久保沢3

それ以外の区域



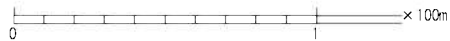
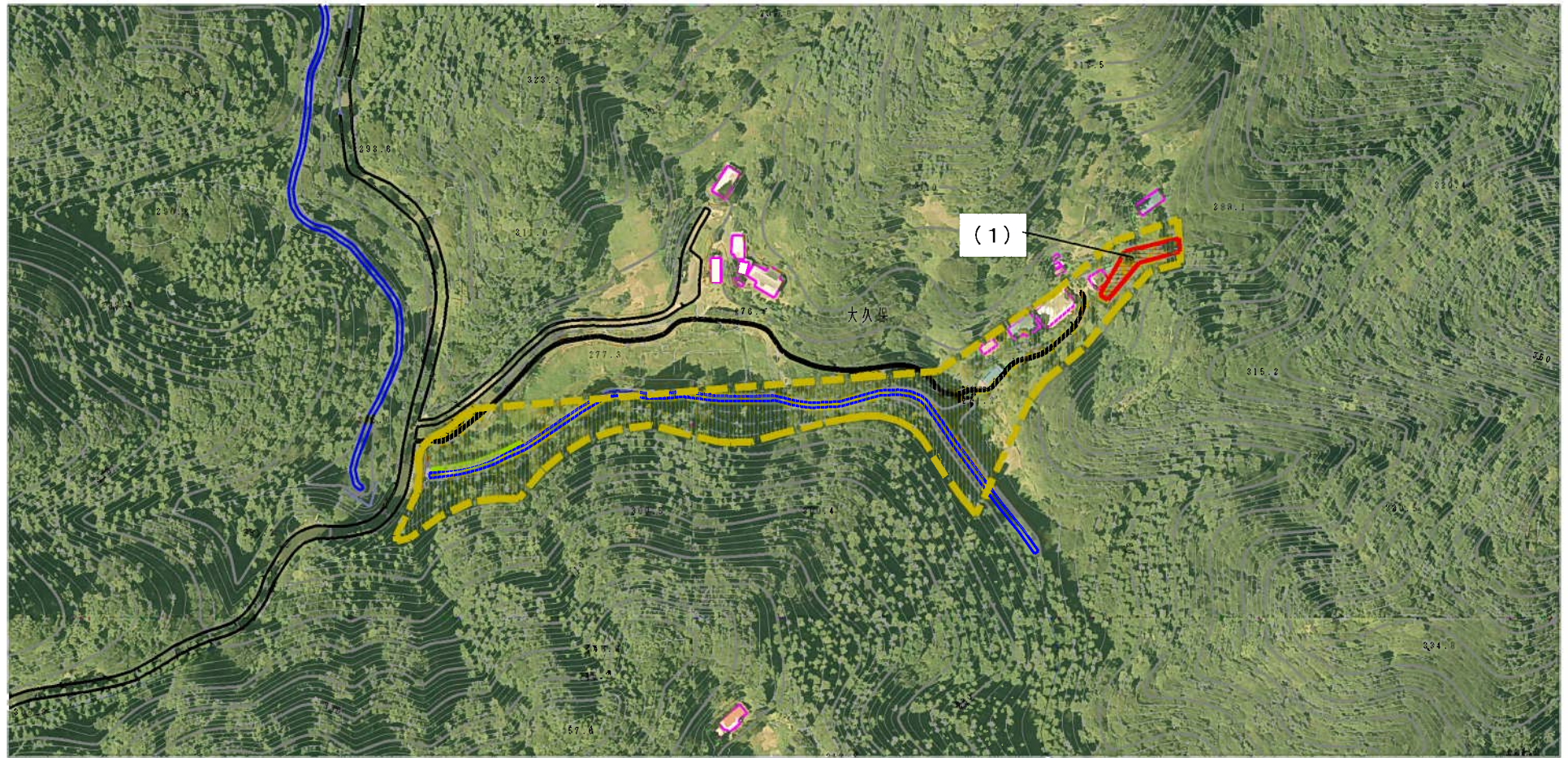
告示年月日

平成27年1月26日

所在地

茨城県常陸大宮市諸沢

土砂災害警戒区域等の指定の公示に係る図書（その2）



様式-2 (土) 土砂災害警戒区域・土砂災害特別警戒区域 区域図 (その1)	土砂災害防止法施行令第2条の基準に該当する区域		N 縮尺 1:2,500	自然現象 の種類	土石流	溪流番号	345-II-081-2
	土砂災害防止法施行令第3条の基準に該当する区域			告示番号	茨城県告示第65号	溪流名	大久保沢3
	土砂の高さが1mを超える場合、土石等の 移動による力が50kN/m ² を超える区域			告示年月日	平成27年1月26日	所在地	茨城県常陸大宮市諸沢
	土砂の高さが1mを超える場合、土石等の 移動による力が50kN/m ² を超えない区域			それ以外の区域			