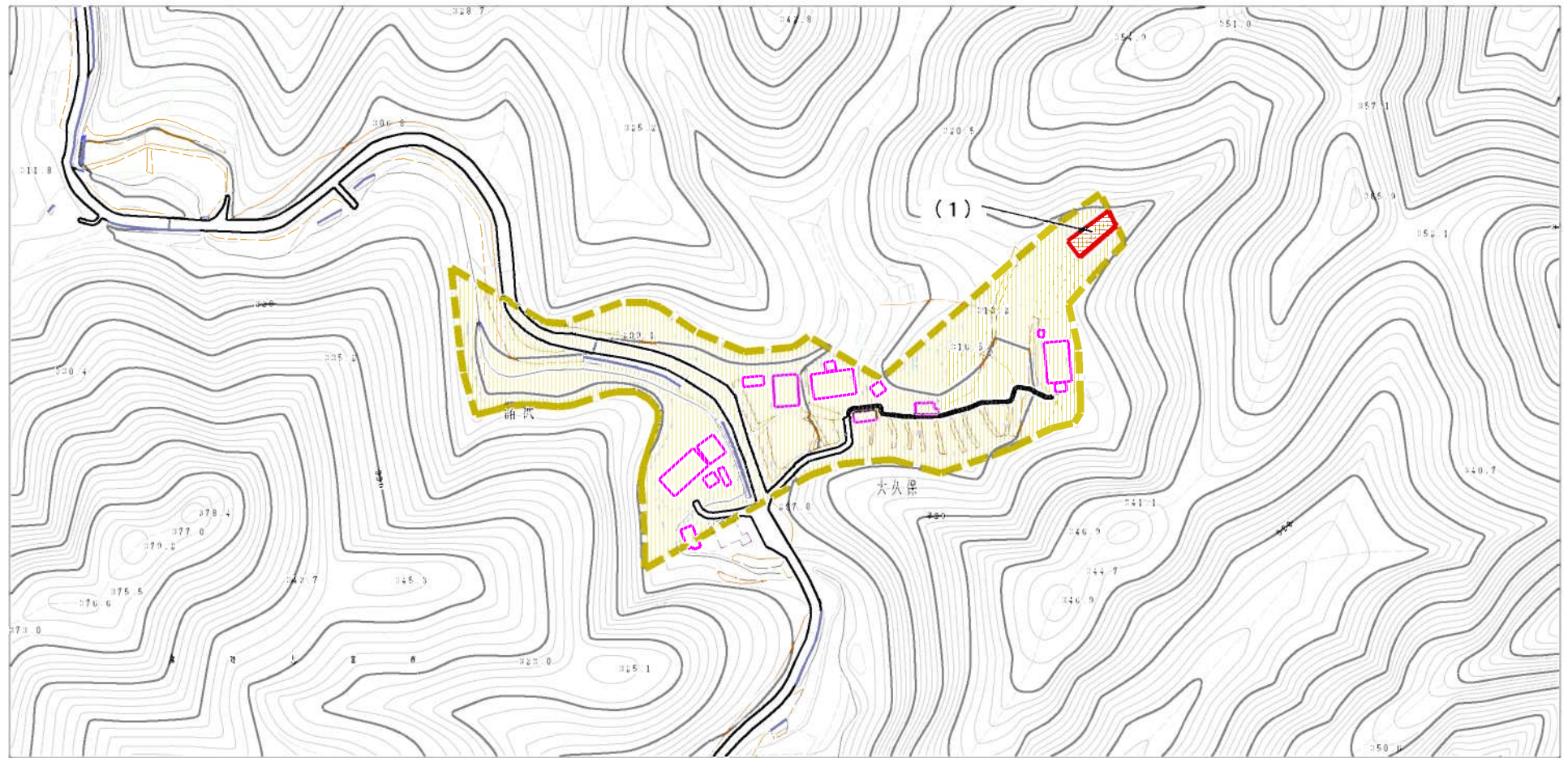


# 土砂災害警戒区域等の指定の公示に係る図書（その2）



様式-2 (土)

土砂災害警戒区域・土砂災害特別警戒区域  
区域図

土砂災害防止法施行令第2条の基準に該当する区域



縮尺  
1:2,500

自然現象  
の種類

土石流

溪流番号 345-II-080

告示番号

茨城県告示第65号

溪流名 大久保沢2

告示年月日

平成27年1月26日

所在地

茨城県常陸大宮市諸沢

土砂災害防止  
法施行令第3  
条の基準に該  
当する区域

土石流の高さが1mを超える場合、土石等の  
移動による力が50kN/m<sup>2</sup>を超える区域



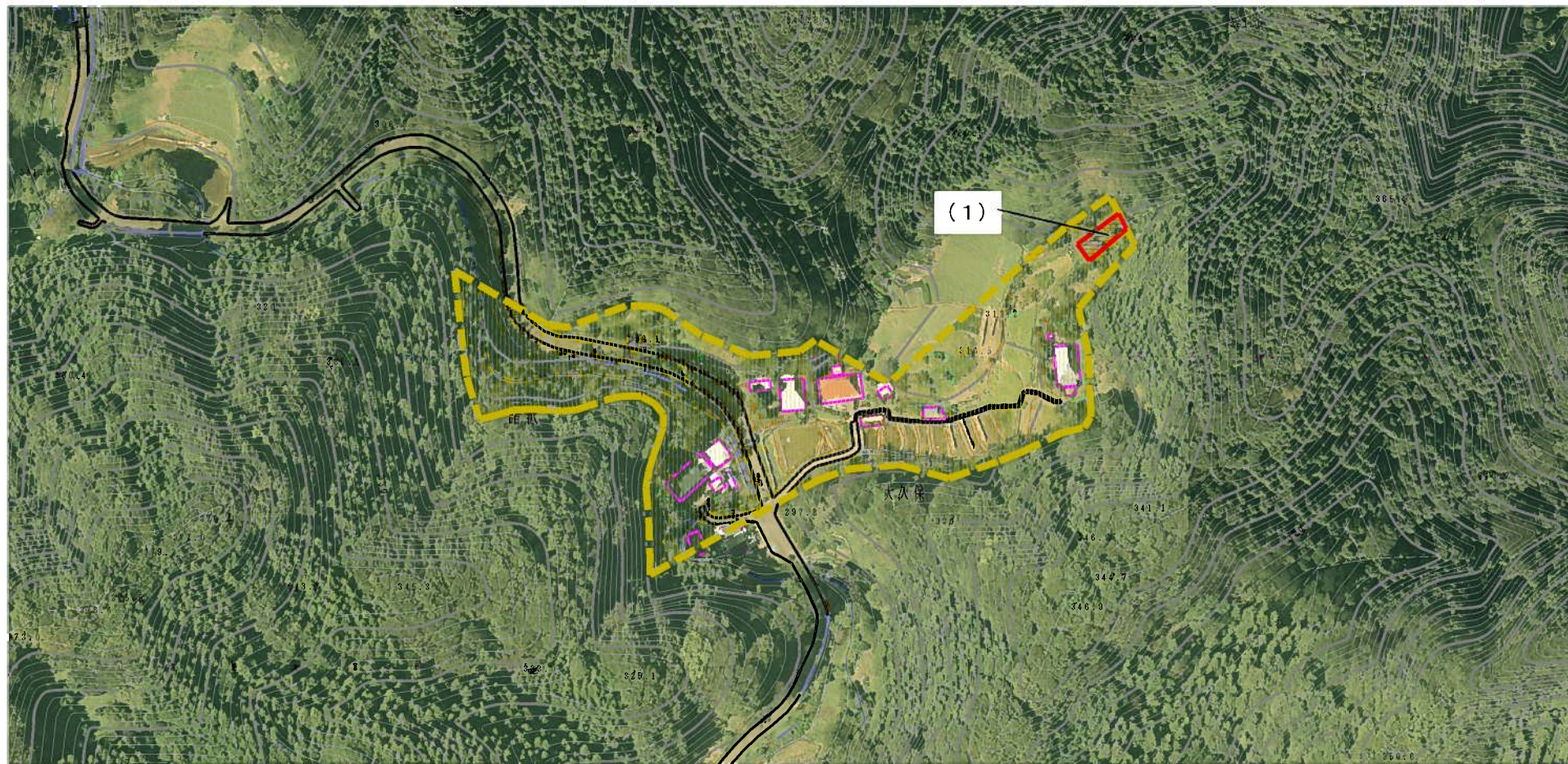
土石流の高さが1mを超える場合、土石等の  
移動による力が50kN/m<sup>2</sup>を超えない区域



それ以外の区域



# 土砂災害警戒区域等の指定の公示に係る図書（その2）



0 100m

様式-2 (土)

土砂災害警戒区域・土砂災害特別警戒区域  
区域図 (その1)

土砂災害防止法施行令第2条の基準に該当する区域



自然現象  
の種類

土石流

溪流番号

345-II-080

土砂災害防止  
法施行令第3  
条の基準に該  
当する区域

土石流の高さが1mを超える場合、土石等の  
移動による力が50kg/m<sup>2</sup>を超える区域



縮尺  
1:2,500

告示番号

茨城県告示第65号

溪流名

大久保沢2

土石流の高さが1mを超える場合、土石等の  
移動による力が50kg/m<sup>2</sup>を超えない区域



告示年月日

平成27年1月26日

所在地

茨城県常陸大宮市諸沢

それ以外の区域

