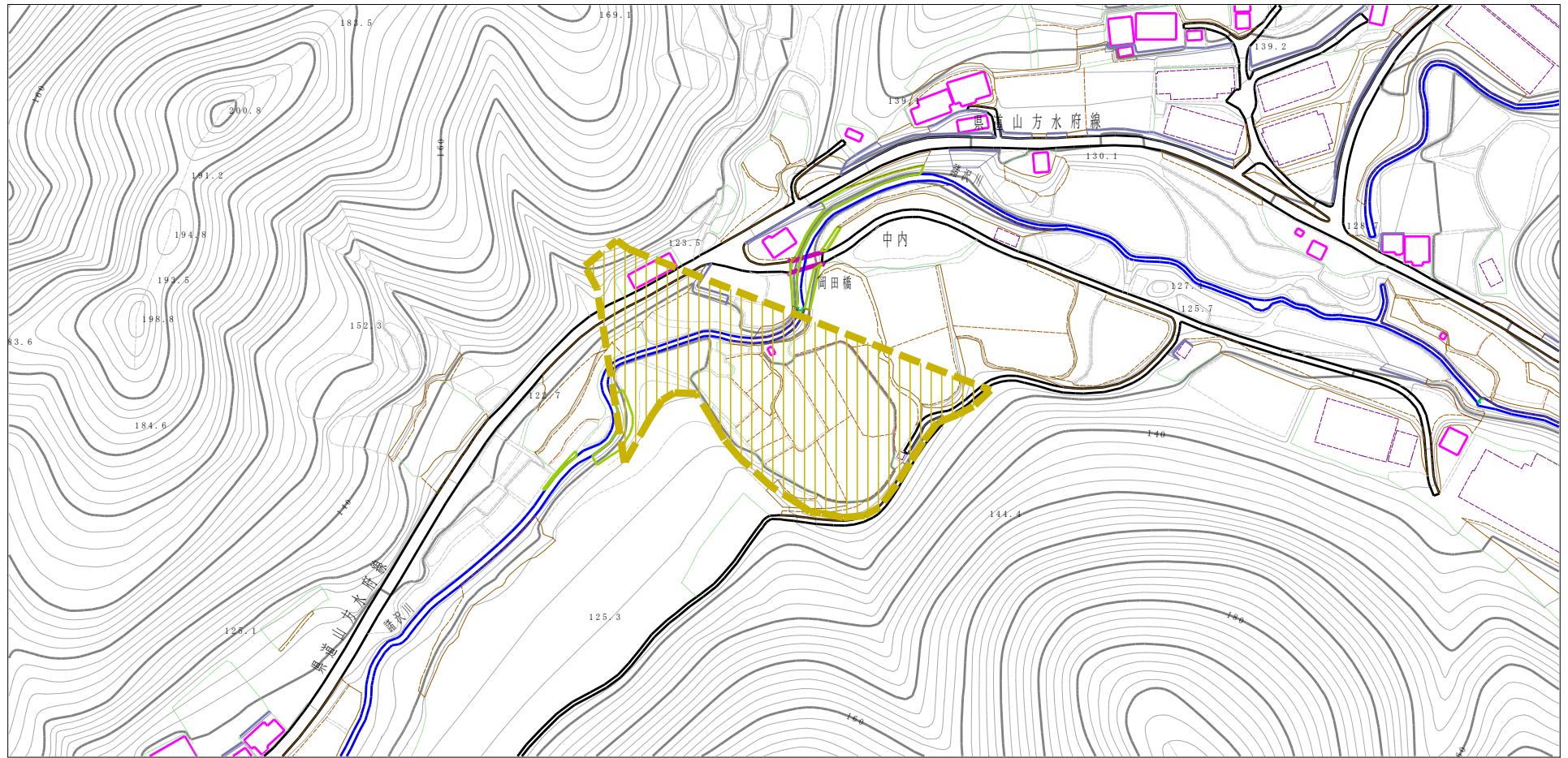


土砂災害警戒区域等の指定の公示に係る図書（その2）



様式-2 (土)

土砂災害警戒区域・土砂災害特別警戒区域
区域図

土砂災害防止法施行令第二条の基準に該当する区域

土砂災害防止
法施行令第三
条の基準に該
当する区域

土石流の高さが1mを超える場合、土石等の
移動による力が50kN/m²を超える区域

土石流の高さが1mを超える場合、土石等の
移動による力が50kN/m²を超えない区域

それ以外の区域



縮尺
1:2,500

自然現象
の種類

告示番号

告示年月日

土石流

茨城県告示第65号

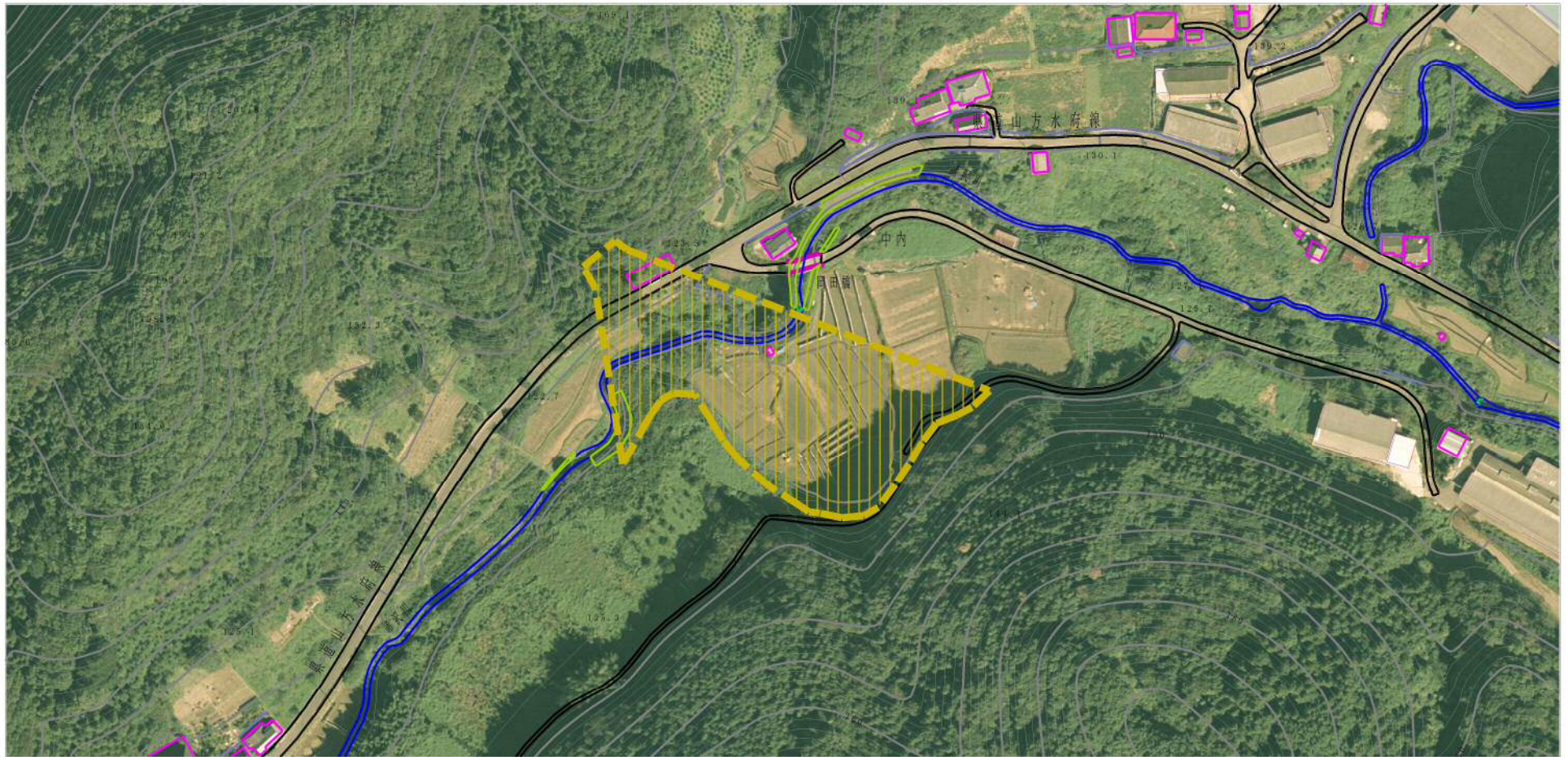
平成27年1月26日

溪流番号 345-II-066

溪流名 久保沢4

所在地 茨城県常陸大宮市諸沢

土砂災害警戒区域等の指定の公示に係る図書（その2）



様式-2 (土) 土砂災害警戒区域・土砂災害特別警戒区域 区域図 (その1)	土砂災害防止法施行令第二条の基準に該当する区域		N 縮尺 1:2,500	自然現象の種類	土石流	溪流番号	345-II-066
	土砂災害防止法施行令第三条の基準に該当する区域			告示番号	茨城県告示第65号	溪流名	久保沢4
	土砂災害防止法施行令第三条の基準に該当する区域			告示年月日	平成27年1月26日	所在地	茨城県常陸大宮市諸沢
	それ以外の区域						