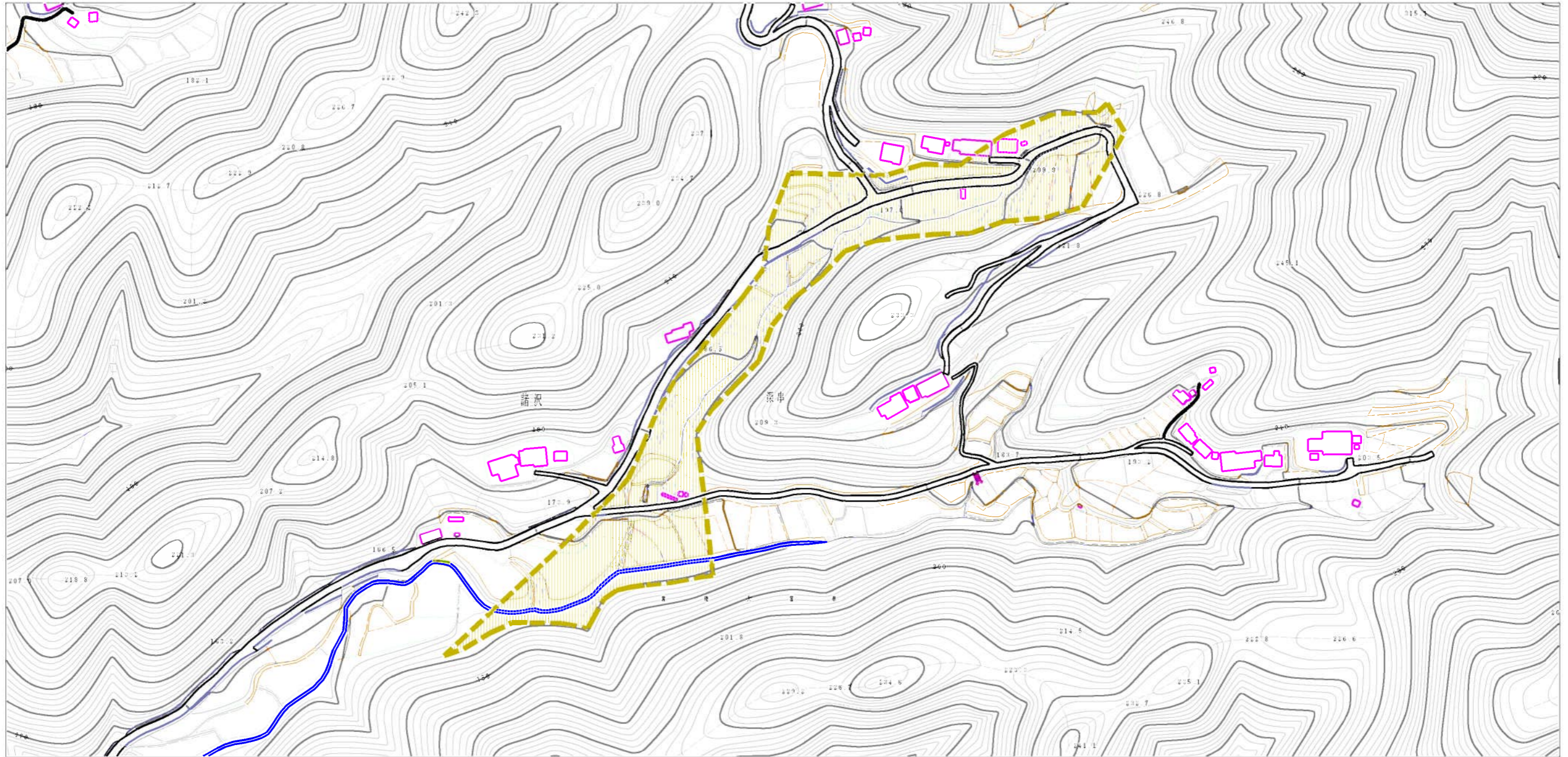


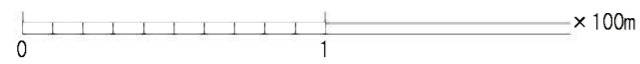
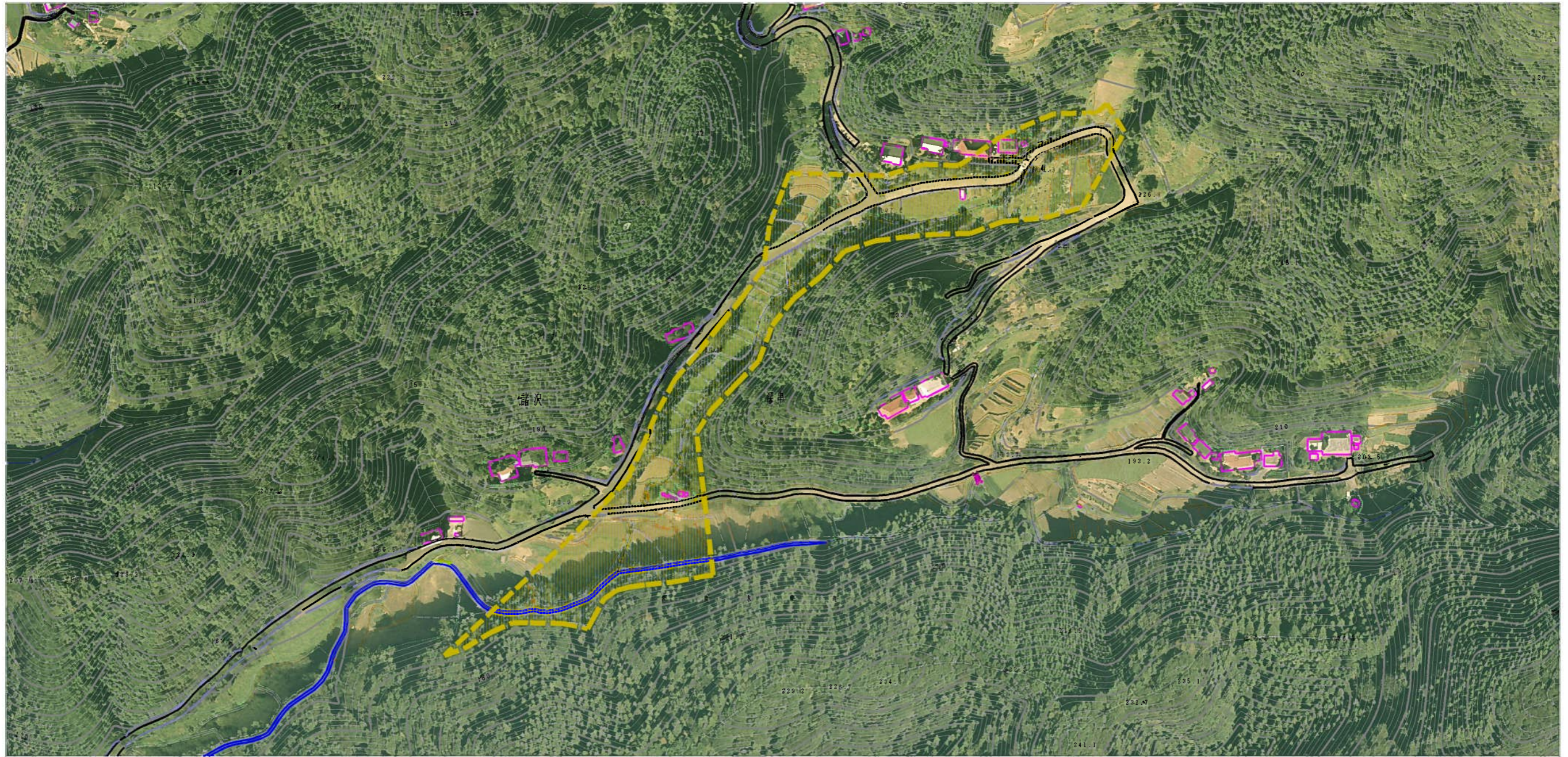
土砂災害警戒区域等の指定の公示に係る図書（その2）



0 1 × 100m

様式-2 (土) 土砂災害警戒区域・土砂災害特別警戒区域 区域図	土砂災害防止法施行令第2条の基準に該当する区域		N 縮尺 1:2,500	自然現象の種類	土石流	溪流番号	345-II-062
	土砂災害防止法施行令第3条の基準に該当する区域			告示番号	茨城県告示第65号	溪流名	堂ノ下沢1
	土砂の高さが1mを超える場合、土石等の移動による力が50kN/m ² を超える区域			告示年月日	平成27年1月26日	所在地	茨城県常陸大宮市諸沢
	土砂の高さが1mを超える場合、土石等の移動による力が50kN/m ² を超えない区域						
	それ以外の区域						

土砂災害警戒区域等の指定の公示に係る図書（その2）



様式-2（土） 土砂災害警戒区域・土砂災害特別警戒区域 区域図（その1）	土砂災害防止法施行令第2条の基準に該当する区域		N 縮尺 1:2,500	自然現象の種類	土石流	溪流番号	345-II-062
	土砂災害防止法施行令第3条の基準に該当する区域			告示番号	茨城県告示第65号	溪流名	堂ノ下沢1
	それ以外の区域			告示年月日	平成27年1月26日	所在地	茨城県常陸大宮市諸沢