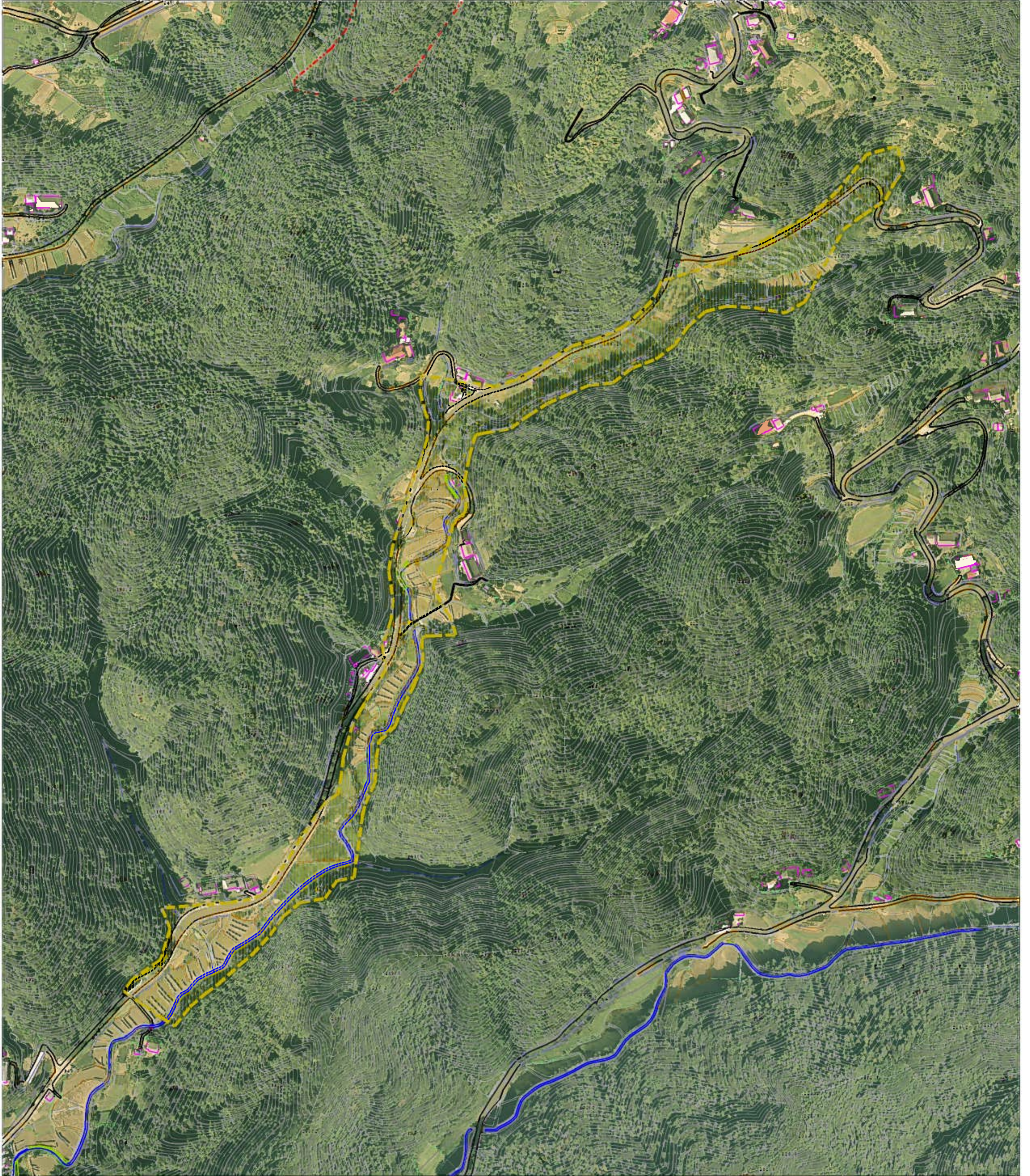


0 1 × 100m

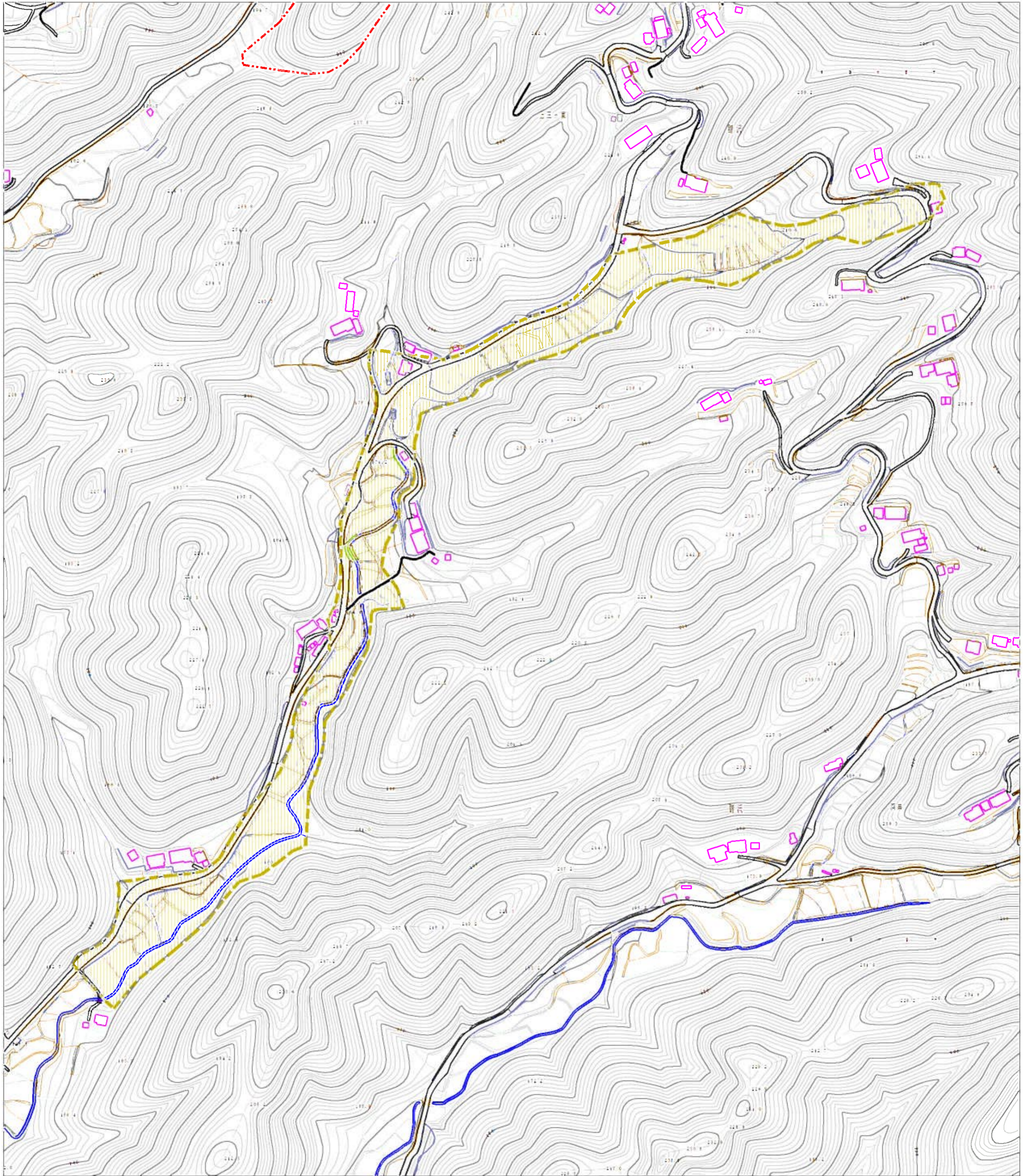
様式-2(土) 土砂災害警戒区域・土砂災害特別警戒区域 区域図	土砂災害防止法施行令第2条の第2項に該当する区域 土石流の発生が1m程度を超過し、土石流の 移動による力が50kN/m ² を超過する区域		N 縮尺 1:2,500	自然現象 の種類 土石流	溪流番号 345-II-060-1
	土砂災害防止 法施行令第2条の第3項に 該当する区域 土石流の発生が1m程度を超過し、土石流の 移動による力が50kN/m ² を超過しない区域 それ以外の区域	 		告示番号 茨城県告示第65号	溪流名 上三ヶ草沢2
				告示年月日 平成27年1月26日	所在地 茨城県常陸大宮市諸沢



0 1 × 100m

様式-2（土）
土砂災害警戒区域・土砂災害特別警戒区域図（その1）

土砂災害防止法施行令第2条の第2項に該当する区域		N 縮尺 1:2,500	自然現象の種類	土石流	溪流番号	345-II-060-1
土石流の発生が1m程度を超過し、土砂等の移動による力が50kN/m ² を超過する区域			告示番号	茨城県告示第65号	溪流名	上三ヶ草沢2
土砂災害防止法施行令第2条の第3項に該当する区域			告示年月日	平成27年1月26日	所在地	茨城県常陸大宮市諸沢
それ以外の区域						



0 1 × 100m

様式-2 (土) 土砂災害警戒区域・土砂災害特別警戒区域 区域図	土砂災害防止法施行令第2条の第2項に該当する区域		N 縮尺 1:2,500	自然現象 の種類	土石流	溪流番号	345-II-060-2
	土砂災害防止法施行令第2条の第3項に該当する区域			告示番号	茨城県告示第65号	溪流名	上三ヶ草沢2
	その他区域			告示年月日	平成27年1月26日	所在地	茨城県常陸大宮市諸沢



0 1 × 100m

様式-2 (土)
土砂災害警戒区域・土砂災害特別警戒区域
区域図 (その1)

土砂災害防止法施行令第2条の第2項に該当する区域		N 縮尺 1:2,500	自然現象 の種類	土石流	溪流番号	345-II-060-2
土石流の発生が1m程度を超過し、土石等の 移動による力が50kN程度を超過する区域			告示番号	茨城県告示第65号	溪流名	上三ヶ草沢2
土砂災害防止 法施行令第2 条の第2項に 該当する区域		告示年月日	平成27年1月26日	所在地	茨城県常陸大宮市諸沢	
それ以外の区域						