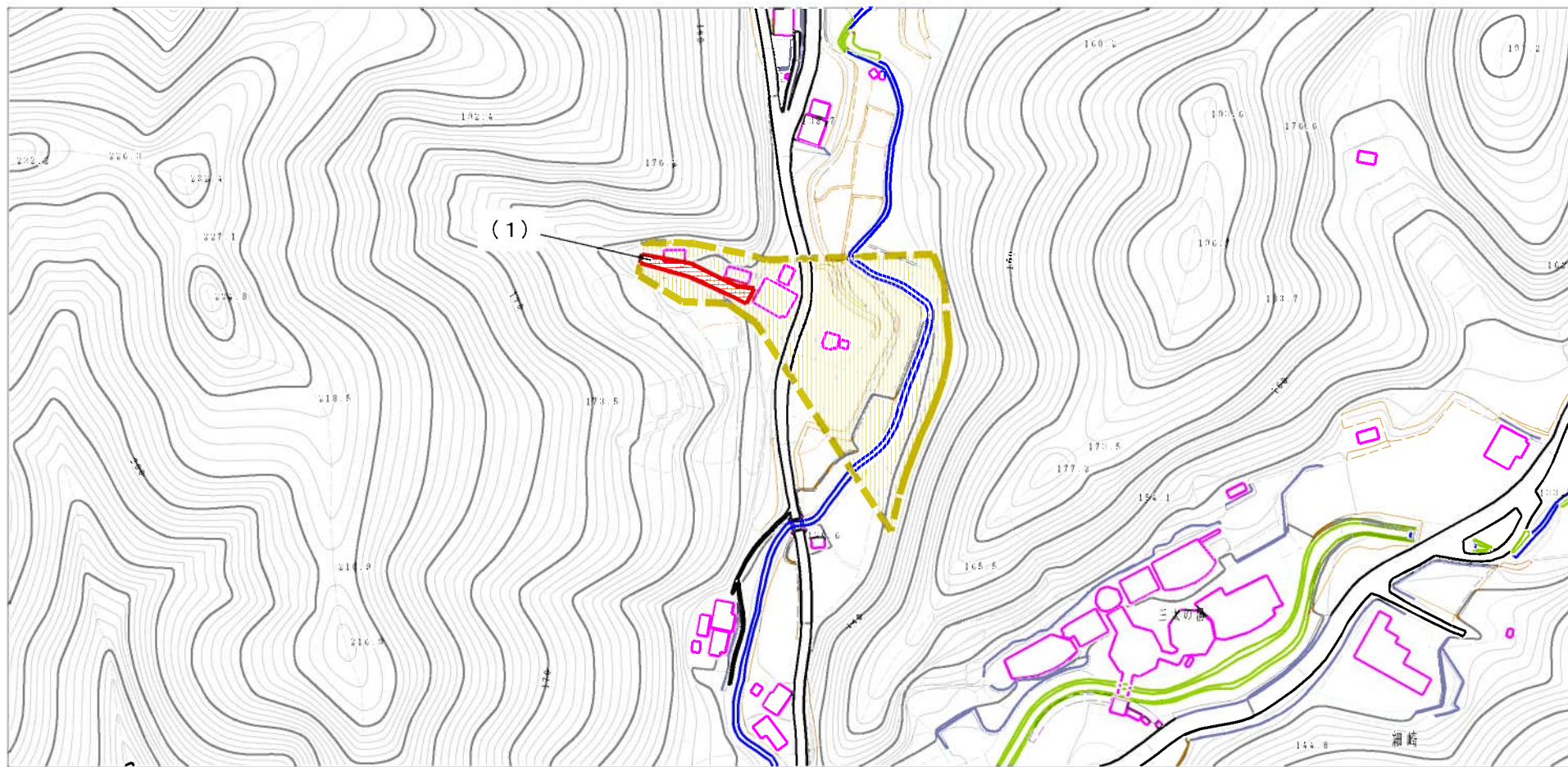


土砂災害警戒区域等の指定の公示に係る図書（その2）



0 100m

様式-2 (土)

土砂災害警戒区域・土砂災害特別警戒区域図

土砂災害防止法施行令第2条の基準に該当する区域



自然現象の種類

土石流

溪流番号

345-II-057

土砂災害防止法施行令第3条の基準に該当する区域

土石流の高さが1mを超える場合、土石等の移動による力が50kN/m²を超える区域



縮尺
1:2,500

告示番号

茨城県告示第65号

溪流名

高間草沢

土石流の高さが1mを超える場合、土石等の移動による力が50kN/m²を超えない区域



告示年月日

平成27年1月26日

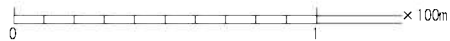
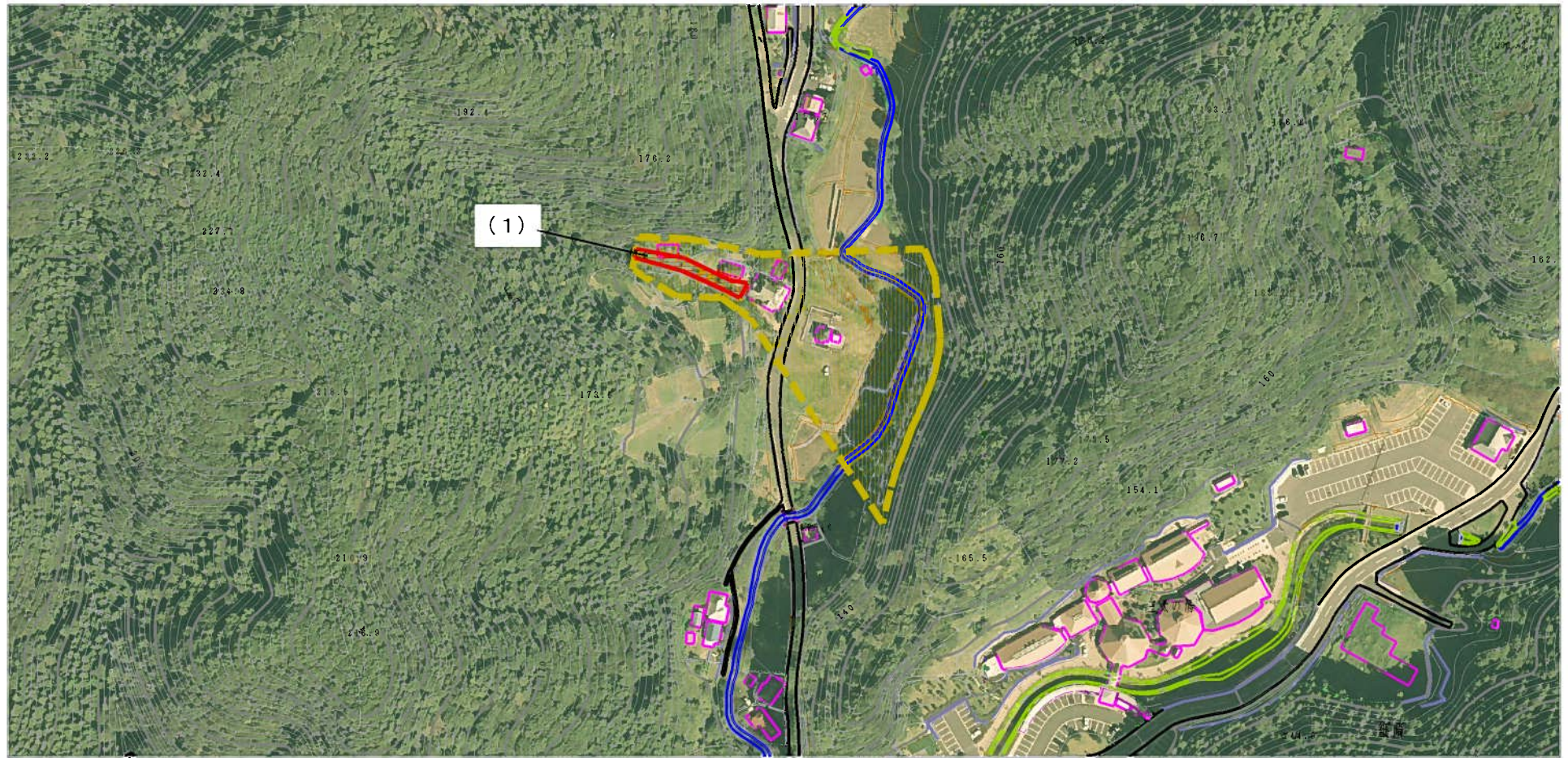
所在地

茨城県常陸大宮市諸沢

それ以外の区域



土砂災害警戒区域等の指定の公示に係る図書（その2）



様式-2 (土) 土砂災害警戒区域・土砂災害特別警戒区域 区域図 (その1)	土砂災害防止法施行令第2条の基準に該当する区域		N 縮尺 1:2,500	自然現象の種類	土石流	溪流番号	345-II-057
	土砂災害防止法施行令第3条の基準に該当する区域			告示番号	茨城県告示第65号	溪流名	高間草沢
	土砂の高さが1mを超える場合、土石等の移動による力が50kN/m ² を超える区域			告示年月日	平成27年1月26日	所在地	茨城県常陸大宮市諸沢
	土砂の高さが1mを超える場合、土石等の移動による力が50kN/m ² を超えない区域						
	それ以外の区域						