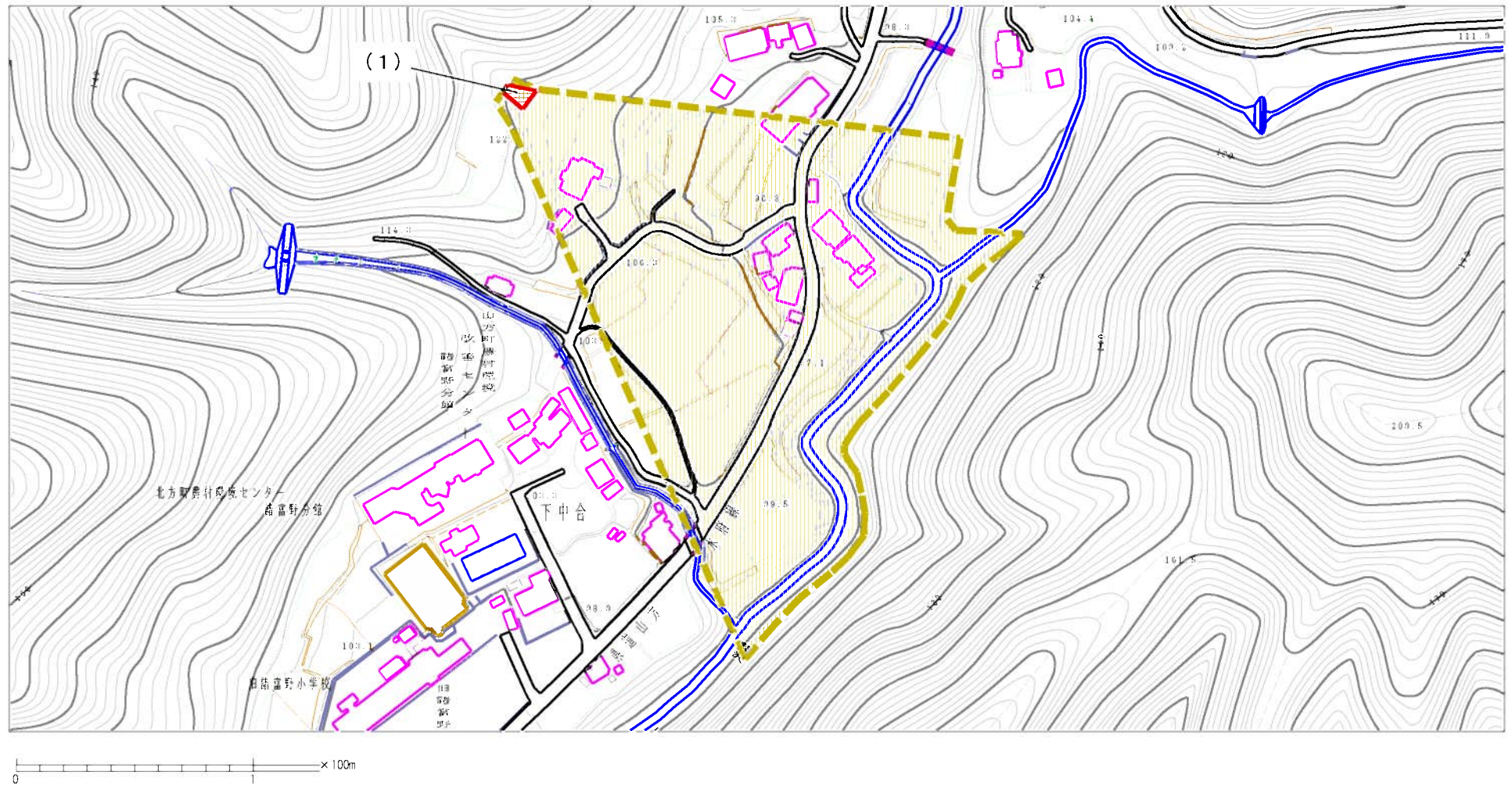


土砂災害警戒区域等の指定の公示に係る図書（その2）



様式-2 (土)

土砂災害警戒区域・土砂災害特別警戒区域
区域図

土砂災害防止法施行令第2条の基準に該当する区域



土砂災害防止法施行令第3条の基準に該当する区域



土砂災害防止法施行令第3条の基準に該当する区域



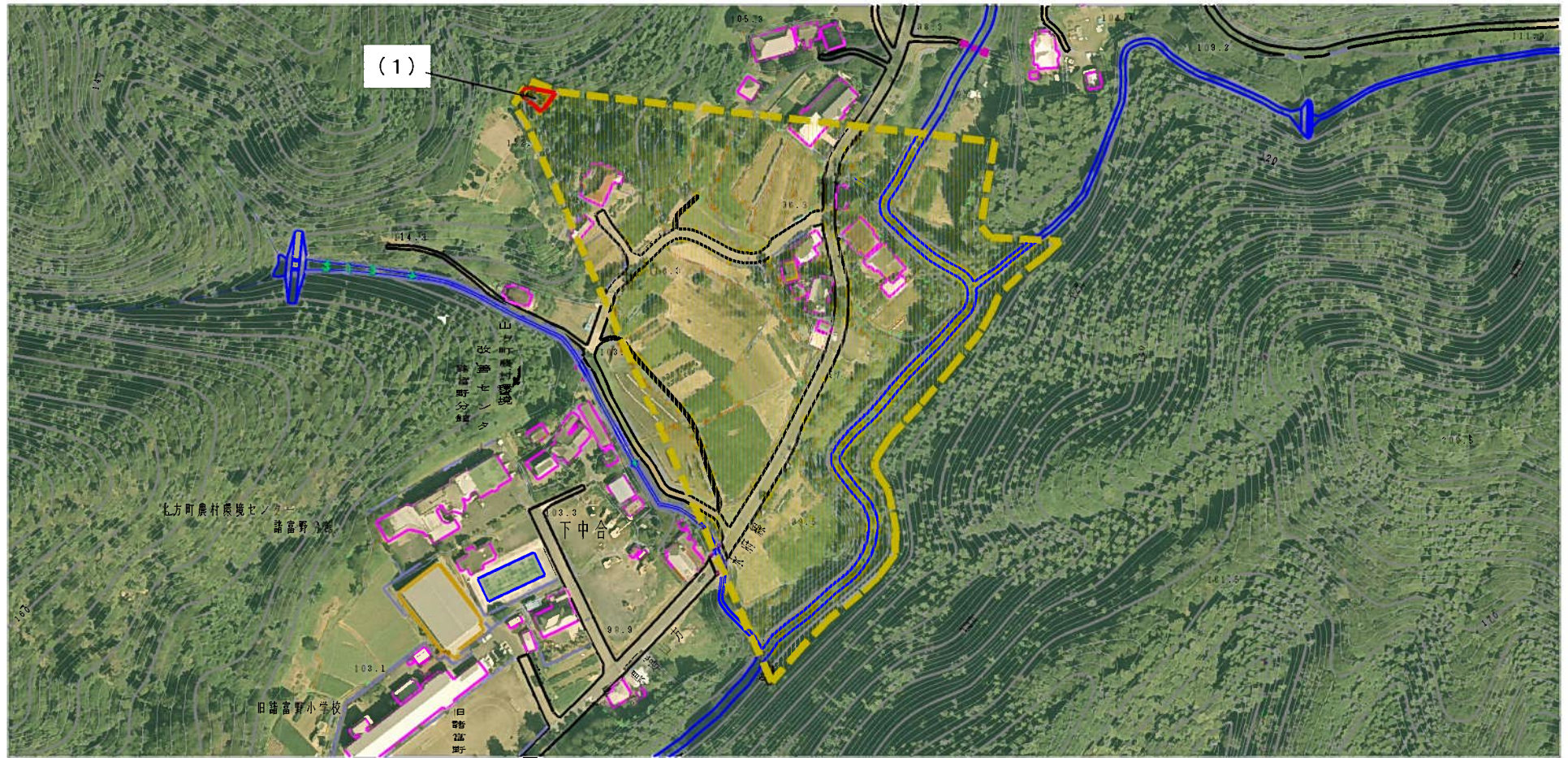
それ以外の区域



縮尺
1:2,500

自然現象の種類	土石流	溪流番号	345-II-054
告示番号	茨城県告示第65号	溪流名	仲合沢3
告示年月日	平成27年1月26日	所在地	茨城県常陸大宮市諸沢

土砂災害警戒区域等の指定の公示に係る図書（その2）



様式-2 (土)

土砂災害警戒区域・土砂災害特別警戒区域
区域図 (その1)

土砂災害防止法施行令第2条の基準に該当する区域



土砂災害防止法施行令第3条の基準に該当する区域



土砂災害防止法施行令第3条の基準に該当する区域



それ以外の区域



縮尺
1:2,500

自然現象
の種類

土石流

溪流番号

345-II-054

告示番号

茨城県告示第65号

溪流名

仲合沢3

告示年月日

平成27年1月26日

所在地

茨城県常陸大宮市諸沢