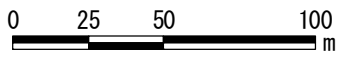
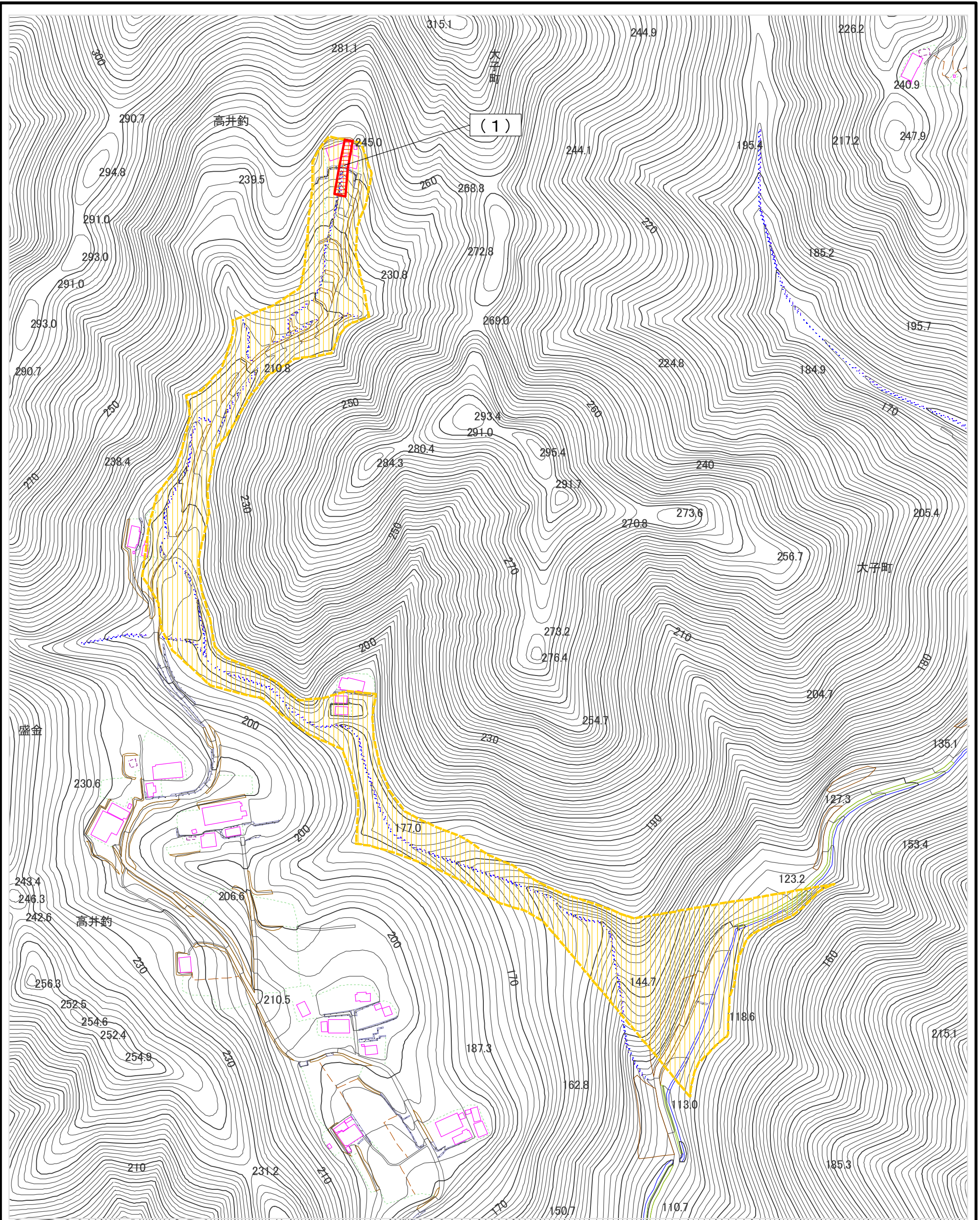
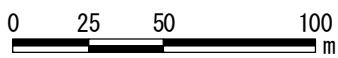
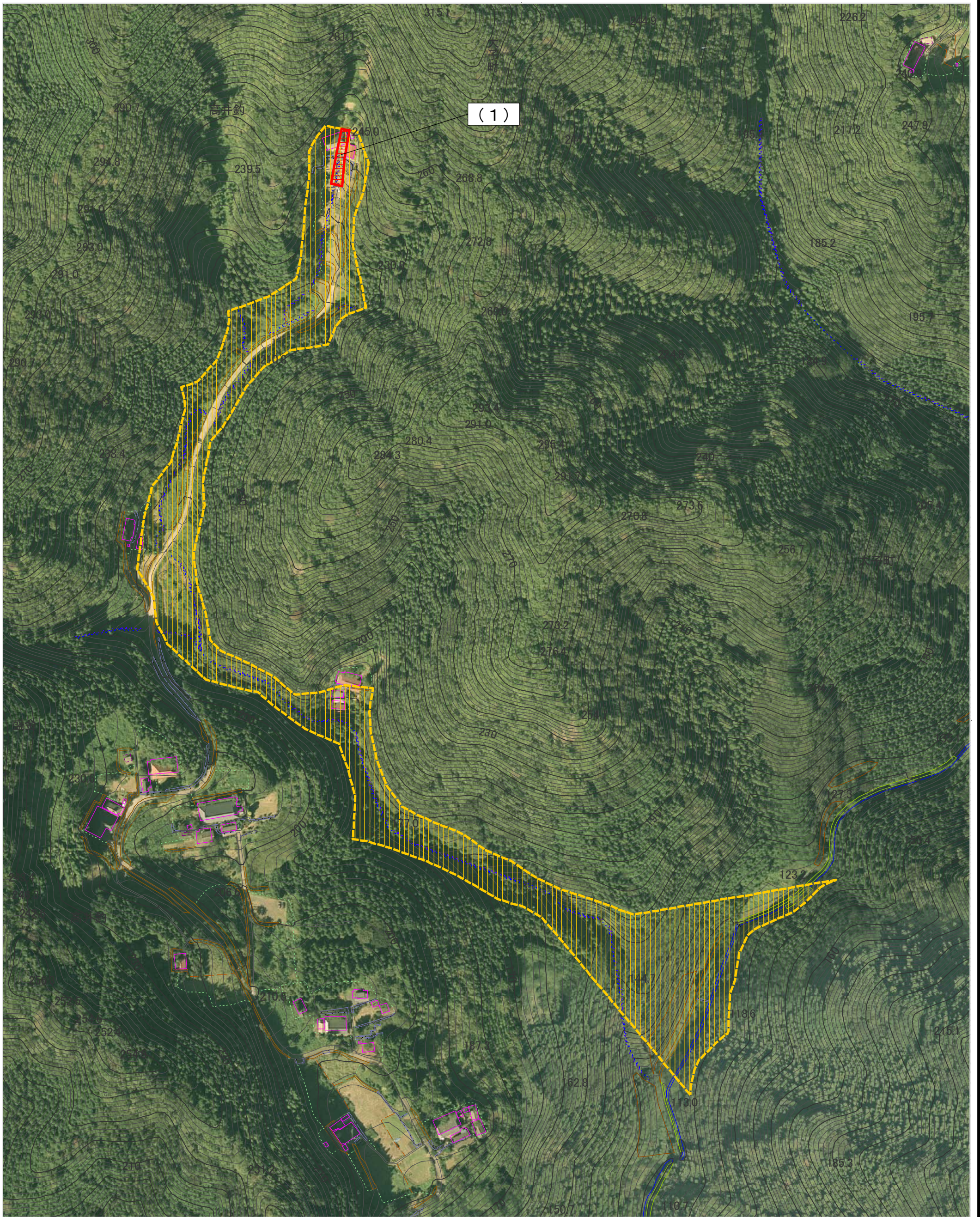


# 土砂災害警戒区域等の指定の公示に係る図書（その2）



様式-2(土) 土砂災害警戒区域・土砂災害特別警戒区域 区域図(その1)	土砂災害防止法施行令第二条の基準に該当する区域		N 縮尺 1:2,500	自然現象の種類	土石流	箇所番号	345-II-043-1
	土砂災害防止法施行令第三条の基準に該当する区域	土石流の高さが1mを超える場合、土石等の移動による力が50kN/mを超える区域		告示番号	茨城県告示第65号	溪流名	高井釣沢
		土石流の高さが1mを超える場合、土石等の移動による力が50kN/mを超えない区域		告示年月日	平成27年1月26日	所在地	茨城県常陸大宮市盛金
	その他の区域						

# 土砂災害警戒区域等の指定の公示に係る図書（その2）



様式-2(土)  
土砂災害警戒区域・土砂災害特別警戒区域  
区域図(その1)

土砂災害防止法施行令第二條の基準に該当する区域



土砂災害防止法施行令第三條の基準に該当する区域



土砂災害防止法施行令第三條の基準に該当する区域



その他の区域

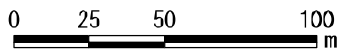
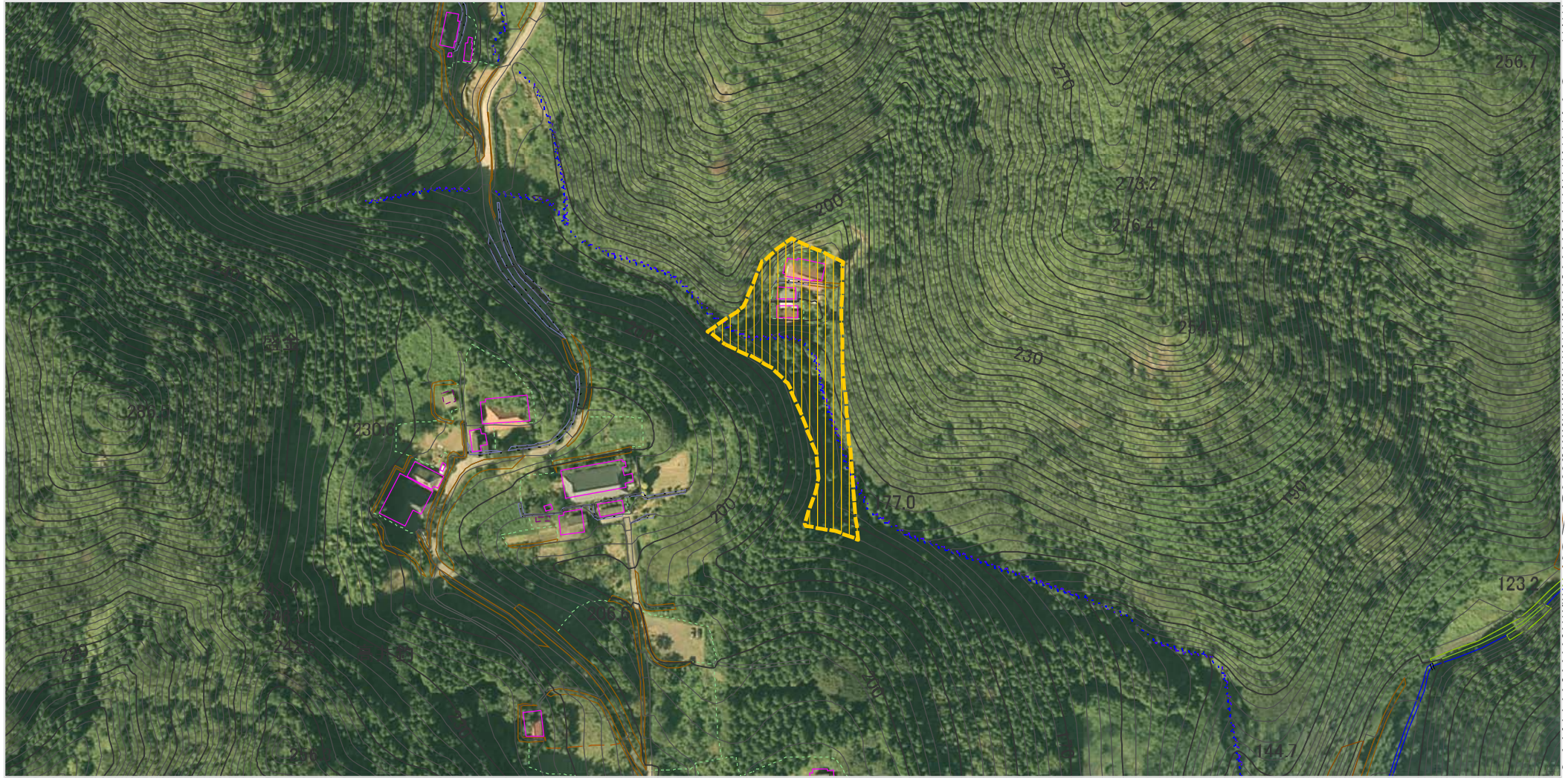


縮尺  
1:2,500

自然現象の種類	土石流	箇所番号	345-II-043-1
告示番号	茨城県告示第65号	溪流名	高井釣沢
告示年月日	平成27年1月26日	所在地	茨城県常陸大宮市盛金



# 土砂災害警戒区域等の指定の公示に係る図書（その2）



様式-2(土)  
土砂災害警戒区域・土砂災害特別警戒区域  
区域図(その1)

土砂災害防止法施行令第二条の基準に該当する区域



自然現象  
の種類

土石流

箇所番号

345-II-043-2

土砂災害  
防止法施  
行令第三  
条の基準  
に該当する  
区域

土石流の高さが1mを超える場合、土石等の  
移動による力が50kN/mを超える区域



縮尺  
1:2,500

告示番号

茨城県告示第65号

溪流名

高井釣沢

土石流の高さが1mを超える場合、土石等の  
移動による力が50kN/mを超えない区域



告示年月日

平成27年1月26日

所在地

茨城県常陸大宮市盛金

その他の区域

