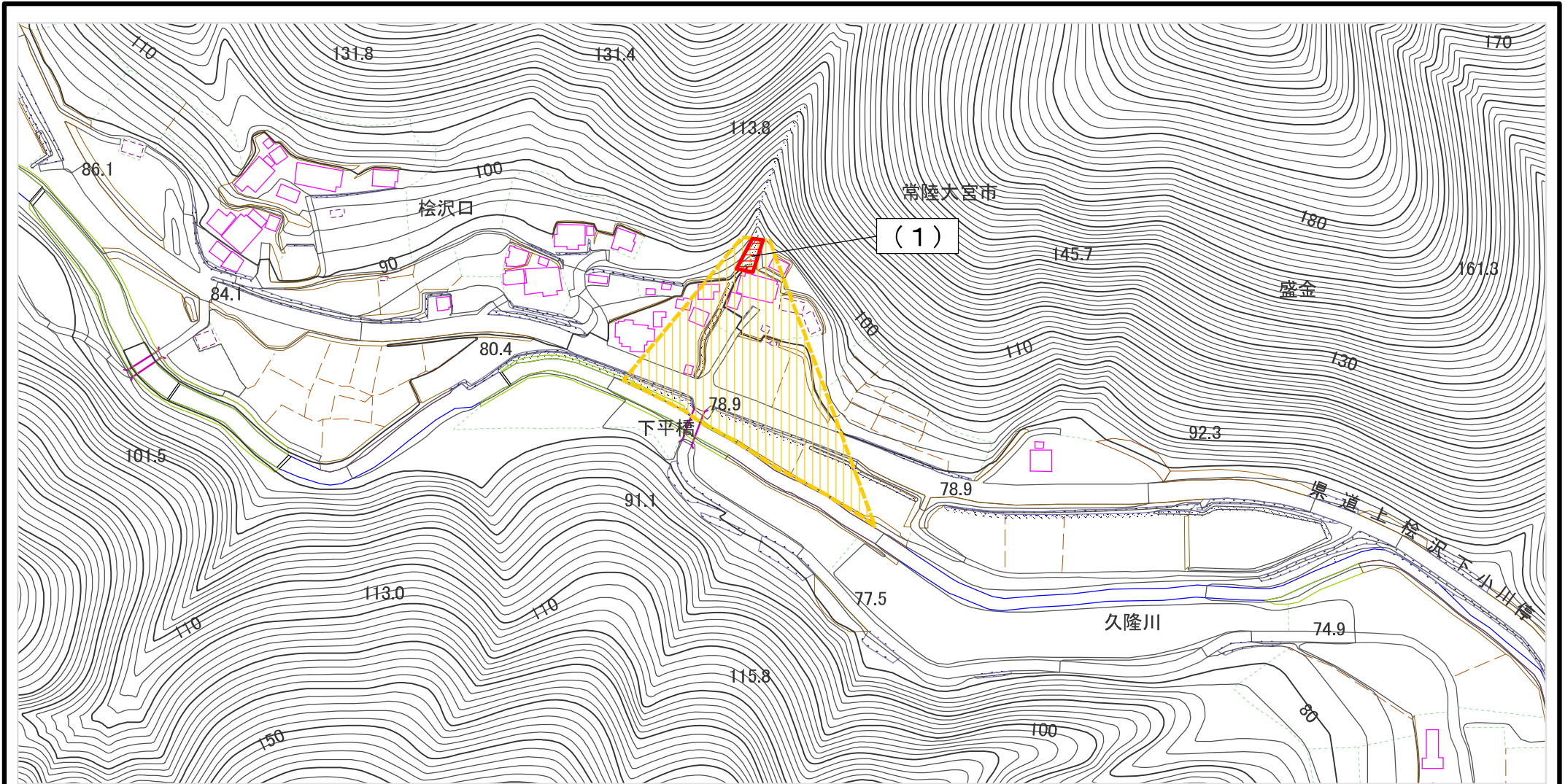


土砂災害警戒区域等の指定の公示に係る図書（その2）



0 25 50 100 m

様式-2(土)
土砂災害警戒区域・土砂災害特別警戒区域
区域図(その1)

土砂災害防止法施行令第2条の基準に該当する区域



自然現象
の種類

土石流

箇所番号

345-II-039

土砂災害
防止法施
行令第3
条の基準
に該当する
区域

土石流の高さが1mを超える場合、土石等の
移動による力が50kN/m²を超える区域



告示番号

茨城県告示第65号

溪流名

Iizumi-guchi 4

土石流の高さが1mを超える場合、土石等の
移動による力が50kN/m²を超えない区域



縮尺

1:2,500

告示年月日

平成27年1月26日

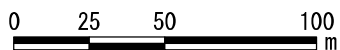
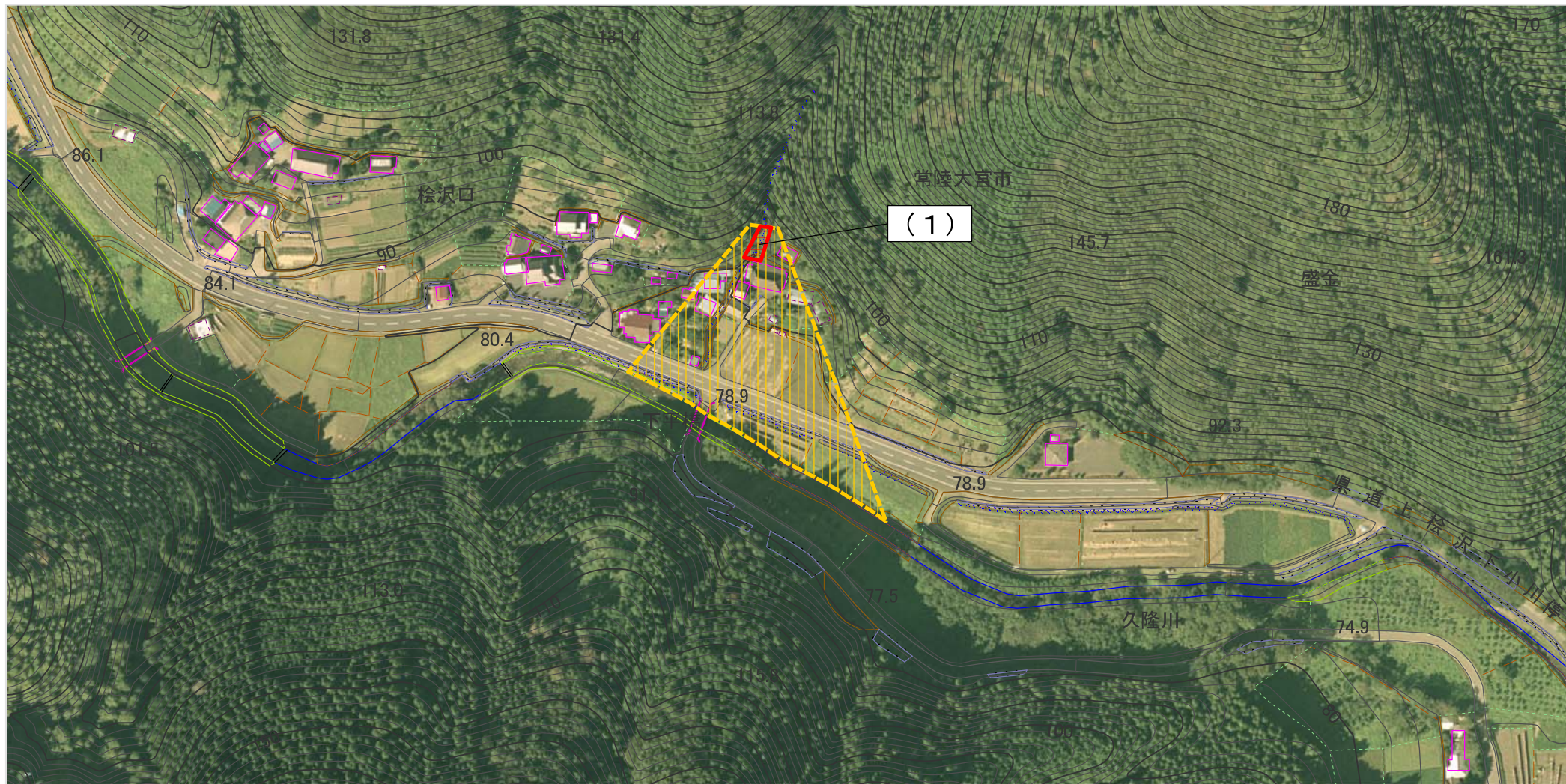
所在地

茨城県常陸大宮市盛金

その他の区域



土砂災害警戒区域等の指定の公示に係る図書（その2）



様式一2(土)
土砂災害警戒区域・土砂災害特別警戒区域
区域図(その1)

| | | | | | | | |
|---|--|--|--------------------|---------|------------|------|------------|
| 土砂災害 防止法施 行令第三 条の基準 に該当する 区域 | 土砂災害防止法施行令第二条の基準に該当する区域 | | N 縮尺 1:2,500 | 自然現象の種類 | 土石流 | 箇所番号 | 345-II-039 |
| | 土石流の高さが1mを超える場合、土石等の移動による力が50kN/m ² を超える区域 | | | 告示番号 | 茨城県告示第65号 | 溪流名 | 桧沢口沢4 |
| | 土石流の高さが1mを超える場合、土石等の移動による力が50kN/m ² を超えない区域 | | | 告示年月日 | 平成27年1月26日 | 所在地 | 茨城県常陸大宮市盛金 |
| | その他の区域 | | | | | | |