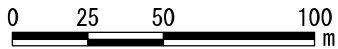
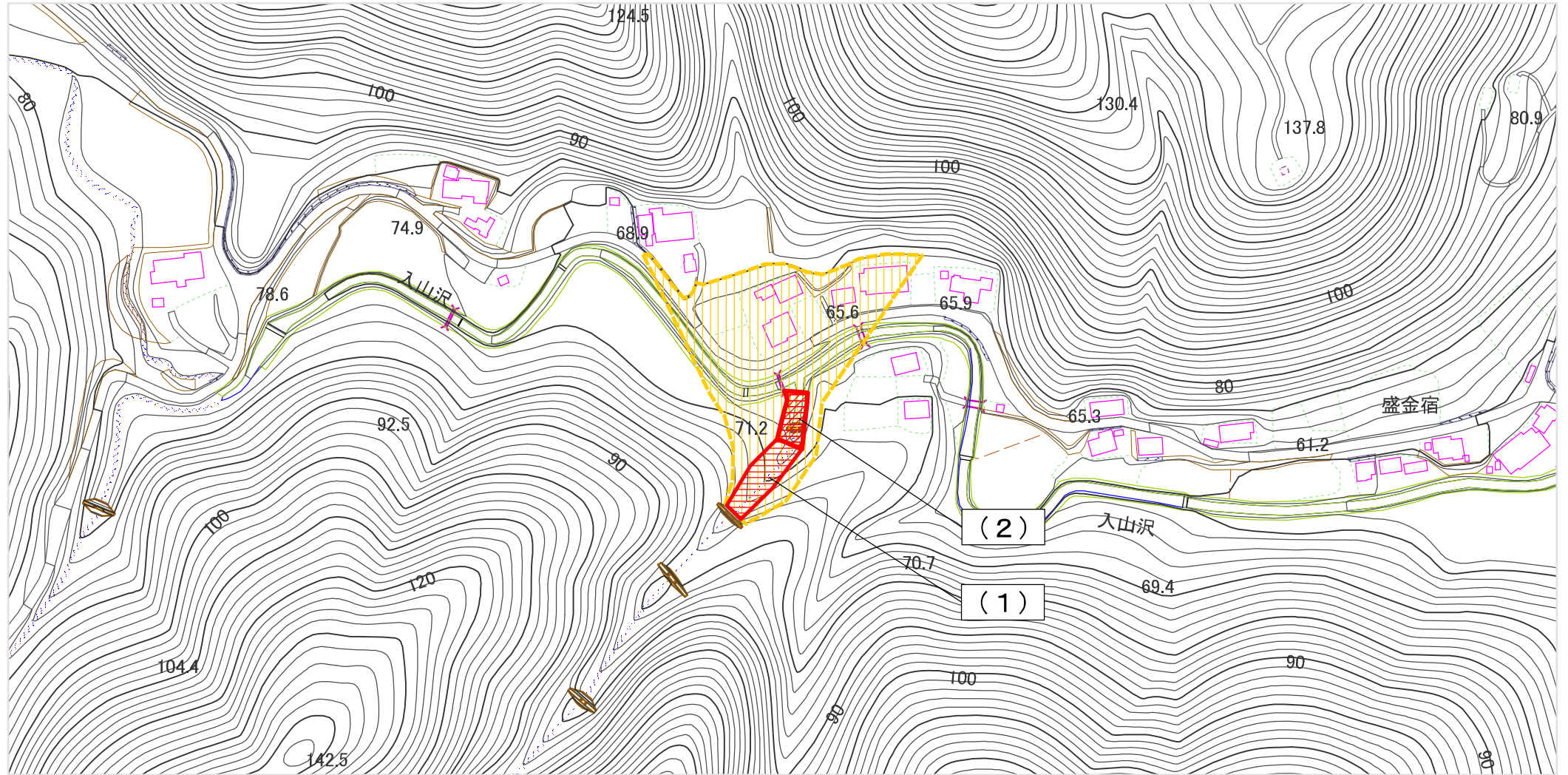


# 土砂災害警戒区域等の指定の公示に係る図書（その2）



様式-2(土)  
土砂災害警戒区域・土砂災害特別警戒区域  
区域図(その1)

土砂災害防止法施行令第二条の基準に該当する区域

土砂災害  
防止法施  
行令第三  
条の基準  
に該当する  
区域

土石流の高さが1mを超える場合、土石等の  
移動による力が50kN/m<sup>2</sup>を超える区域

土石流の高さが1mを超える場合、土石等の  
移動による力が50kN/m<sup>2</sup>を超えない区域

その他の区域



縮尺  
1:2,500

自然現象  
の種類

告示番号

告示年月日

土石流

茨城県告示第65号

平成27年1月26日

箇所番号

溪流名

所在地

345-II-018

宿沢1

茨城県常陸大宮市盛金

