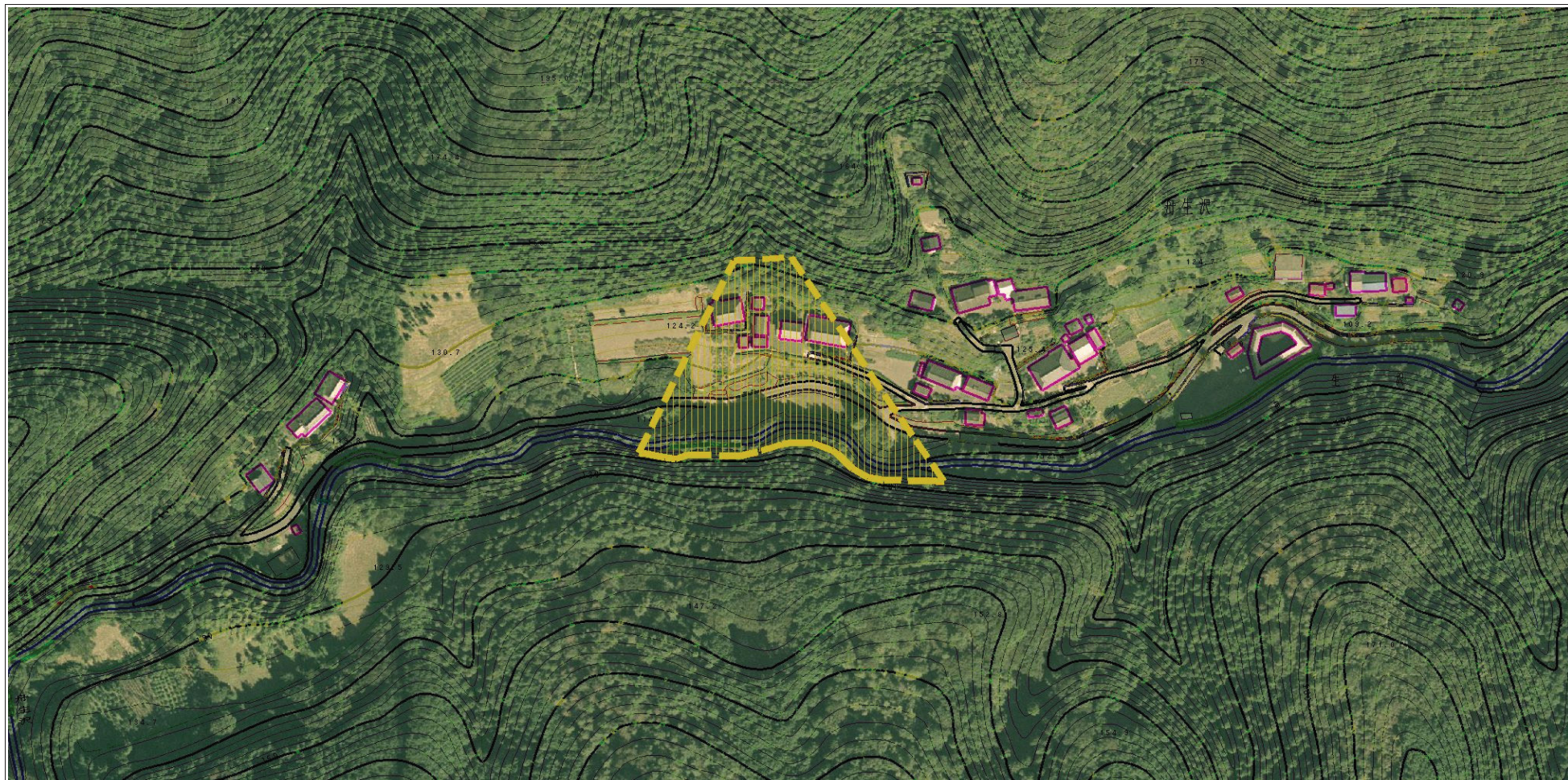


土砂災害警戒区域等の指定の公示に関する図書（その2）



0 1 × 100m

様式-2(土)

土砂災害警戒区域・土砂災害特別警戒区域
区域図(その1)

土砂災害防止法施行令第二条の基準に該当する区域

土石等の高さが1mを超える場合、土石流の
移動による力が90kN/mを超える区域



土石等の高さが1mを超える場合、土石流の
移動による力が90kN/m以下の区域



それ以外の区域



縮尺

1:2,500

自然現象
の種類

土石流

告示番号

茨城県告示第65号

告示年月日

平成27年1月26日

溪流番号

345-II-014

溪流名

舟生沢3

所在地

茨城県常陸大宮市舟生