

土砂災害警戒区域等の指定の公示に関する図書（その2）



0 1 × 100m

様式-2(土)

土砂災害警戒区域・土砂災害特別警戒区域
区域図(その1)

土砂災害防止法施行令第二条の基準に該当する区域

土砂災害防止
法施行令第三
条の基準に該
当する区域

土石等の高さが1mを超える場合、土石流の
移動による力が50kN/m²を超える区域

土石等の高さが1mを超える場合、土石流の
移動による力が50kN/m²以下の区域

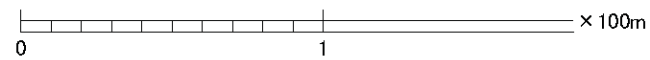
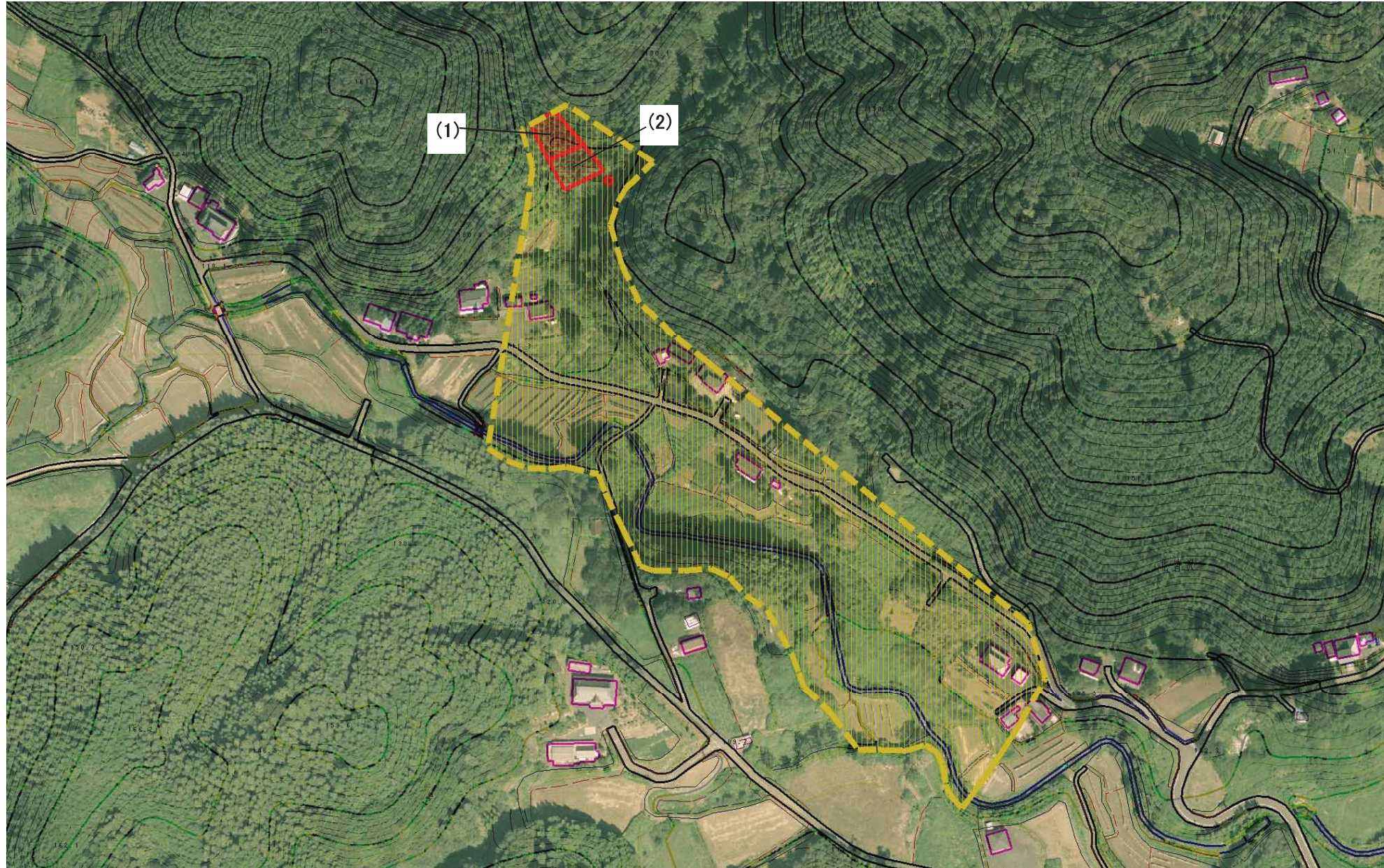
それ以外の区域



縮尺
1:2,500

自然現象 の種類	土石流	溪流番号	345-II-008-1
告示番号	茨城県告示第65号	溪流名	北皆沢2
告示年月日	平成27年1月26日	所在地	茨城県常陸大宮市山方

土砂災害警戒区域等の指定の公示に関する図書（その2）



様式-2(土)

土砂災害警戒区域・土砂災害特別警戒区域
区域図(その1)

土砂災害防止法施行令第二条の基準に該当する区域

土砂災害防止
法施行令第三
条の基準に該
当する区域

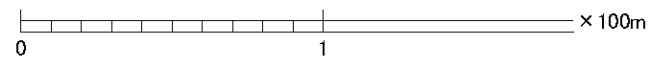
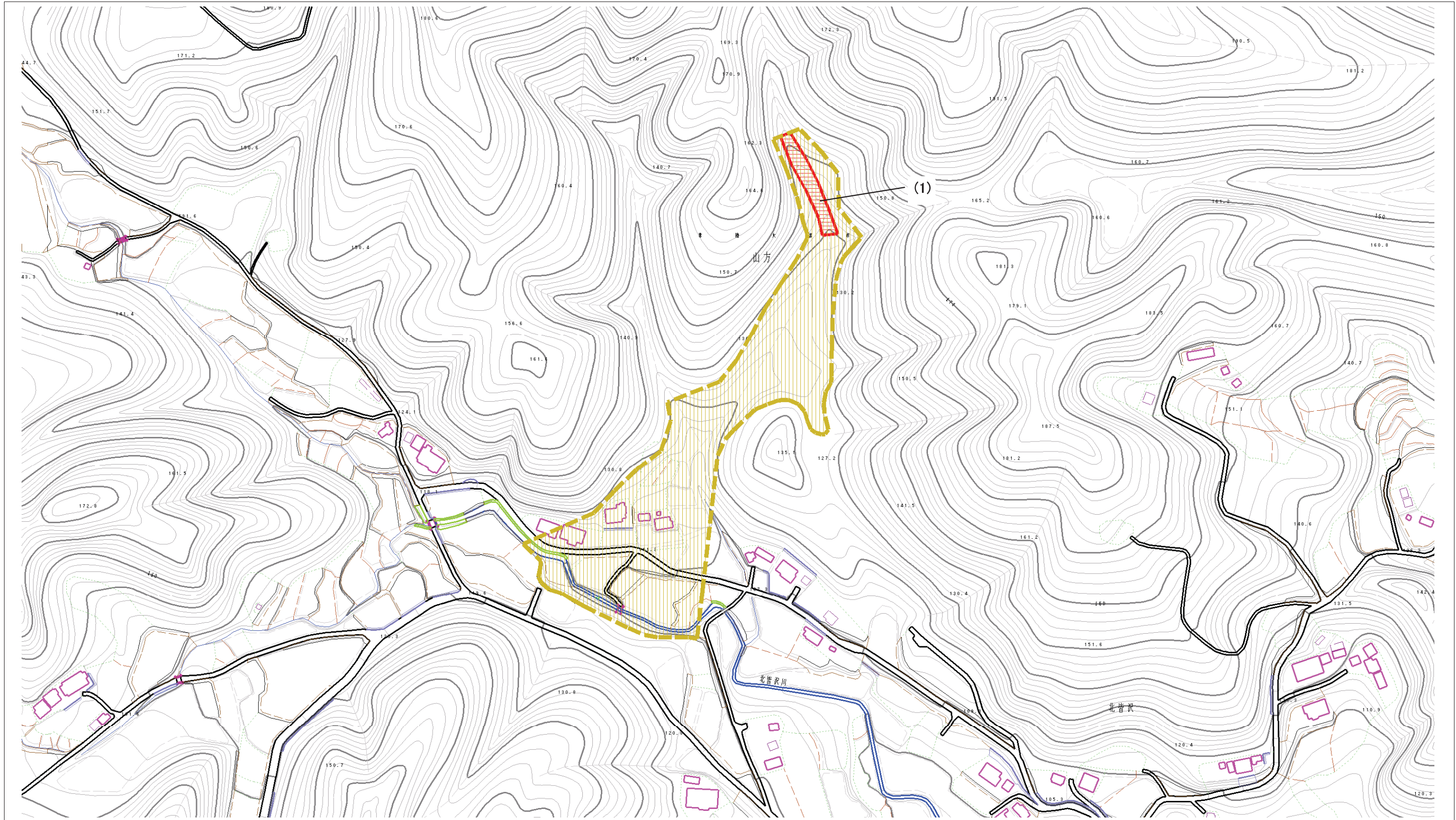
土砂等の高さが1mを超える場合、土石流の
移動による力が50kN/m²を超える区域
土砂等の高さが1mを超える場合、土石流の
移動による力が50kN/m²以下の区域
それ以外の区域



縮尺
1:2,500

自然現象 の種類	土石流	溪流番号	345-II-008-1
告示番号	茨城県告示第65号	溪流名	北皆沢2
告示年月日	平成27年1月26日	所在地	茨城県常陸大宮市山方

土砂災害警戒区域等の指定の公示に関する図書（その2）



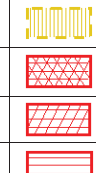
様式-2(土)

土砂災害警戒区域・土砂災害特別警戒区域
区域図(その1)

土砂災害防止法施行令第二条の基準に該当する区域

土砂災害防止
法施行令第三
条の基準に該
当する区域

土砂等の高さが1mを超える場合、土石流の
移動による力が50kN/mを超える区域
土砂等の高さが1mを超える場合、土石流の
移動による力が50kN/m以下の区域
それ以外の区域



縮尺
1:2,500

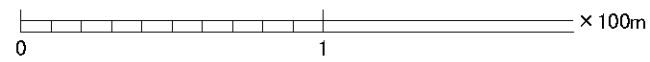
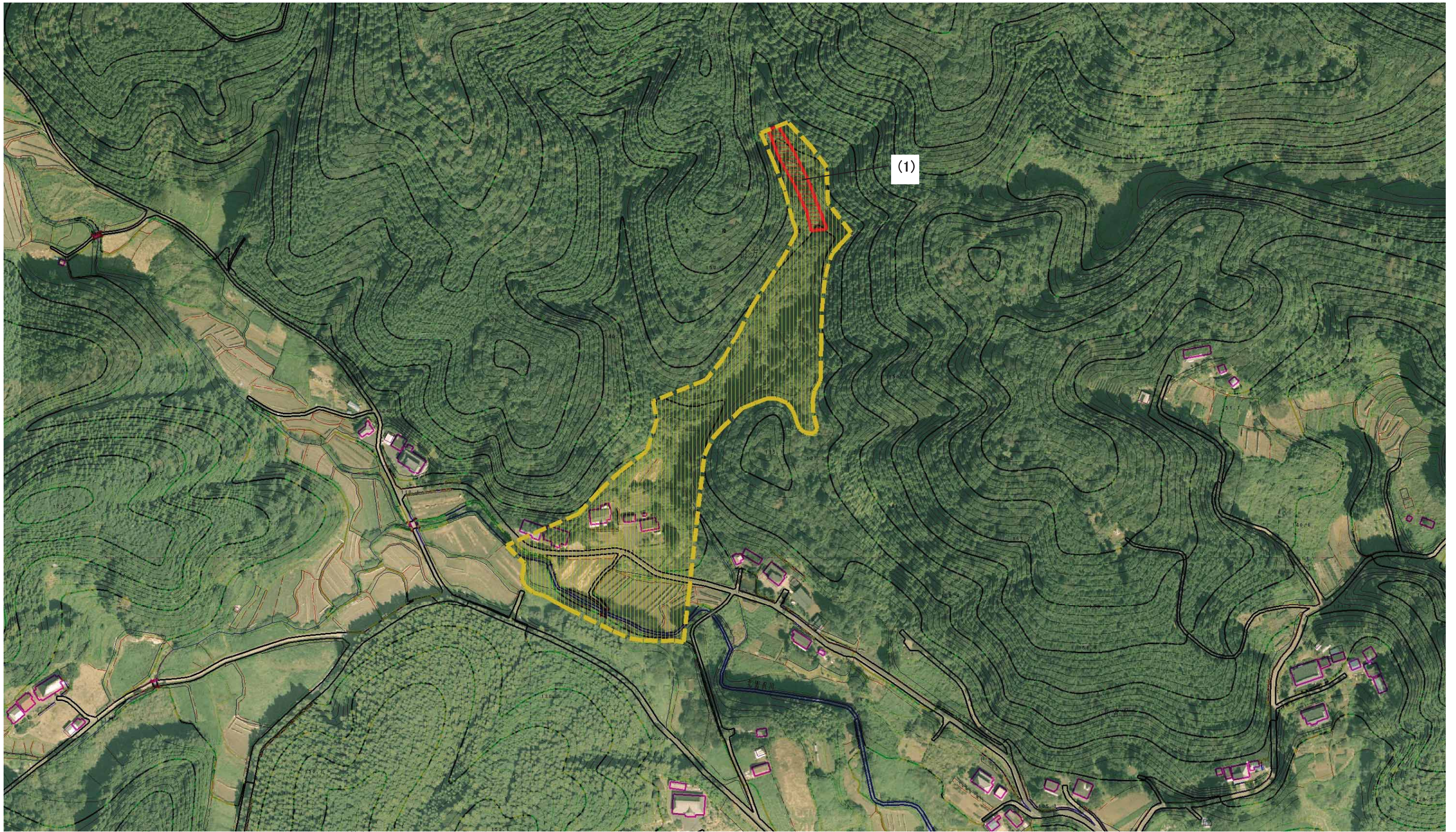
自然現象
の種類
告示番号
告示年月日

土石流
茨城県告示第65号
平成27年1月26日

溪流番号
溪流名
所在地

345-II-008-2
北皆沢2
茨城県常陸大宮市山方

土砂災害警戒区域等の指定の公示に関する図書（その2）



様式-2(土)

土砂災害警戒区域・土砂災害特別警戒区域
区域図(その1)

土砂災害防止法施行令第二条の基準に該当する区域

土砂災害防止
法施行令第三
条の基準に該
当する区域

土砂等の高さが1mを超える場合、土石流の
移動による力が50kN/mを超える区域
土砂等の高さが1mを超える場合、土石流の
移動による力が50kN/m以下の区域
それ以外の区域



縮尺
1:2,500

自然現象 の種類	土石流	溪流番号	345-II-008-2
告示番号	茨城県告示第65号	溪流名	北皆沢2
告示年月日	平成27年1月26日	所在地	茨城県常陸大宮市山方