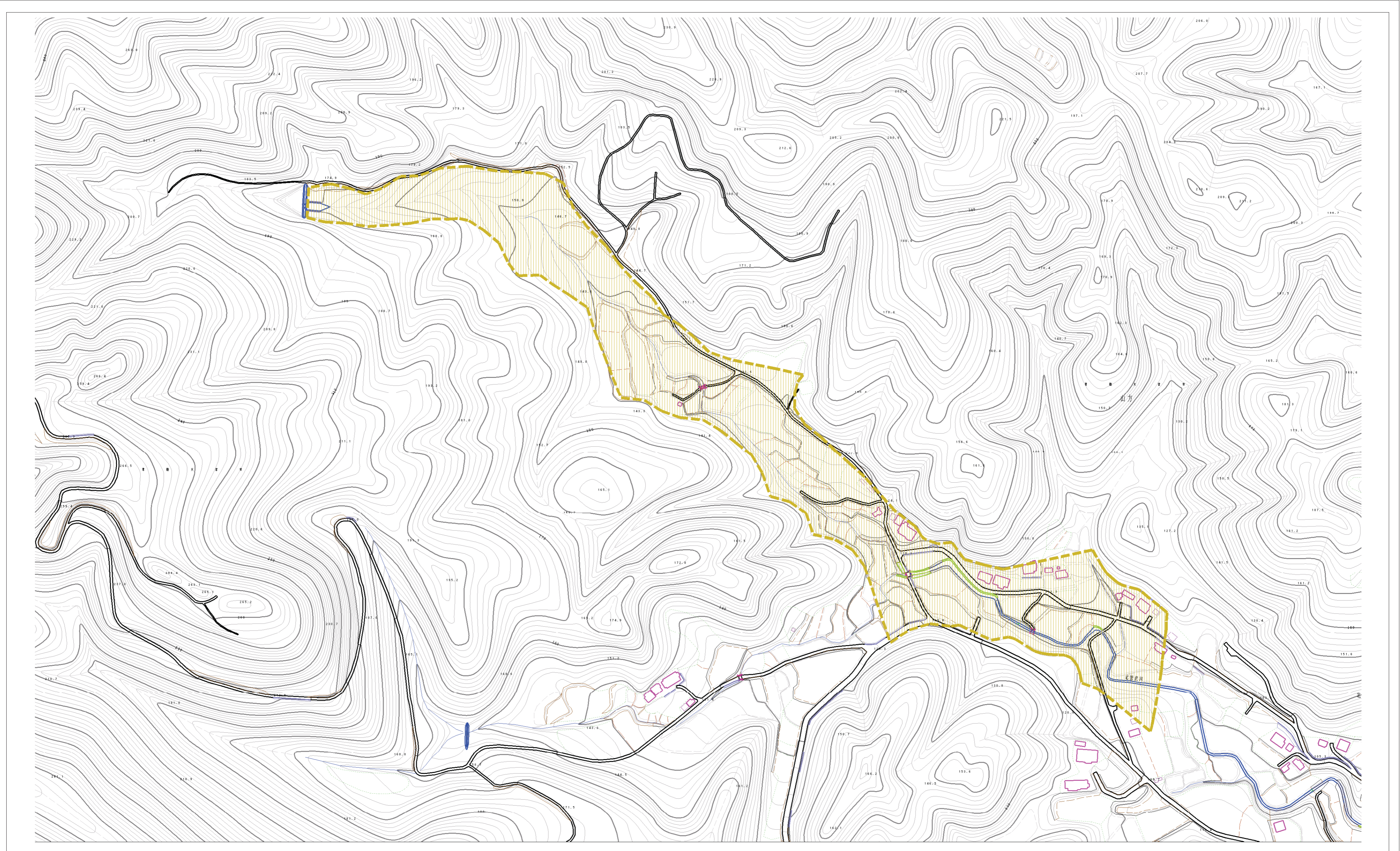


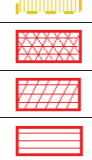
土砂災害警戒区域等の指定の公示に関する図書（その2）



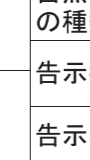
0 1 × 100m

様式-2(土)  
土砂災害警戒区域・土砂災害特別警戒区域図(その1)

土砂災害防止法施行令第2条の基準に該当する区域  
土砂等の重さが1mを超える場合、土石流の移動による力が500kN/mを超える区域  
土砂災害防止法施行令第3条の基準に該当する区域  
それ以外の区域



縮尺  
1:2,500



自然現象の種類	土石流	溪流番号	345-II-007-1
告示番号	茨城県告示第65号	溪流名	北皆沢1
告示年月日	平成27年1月26日	所在地	茨城県常陸大宮市山方

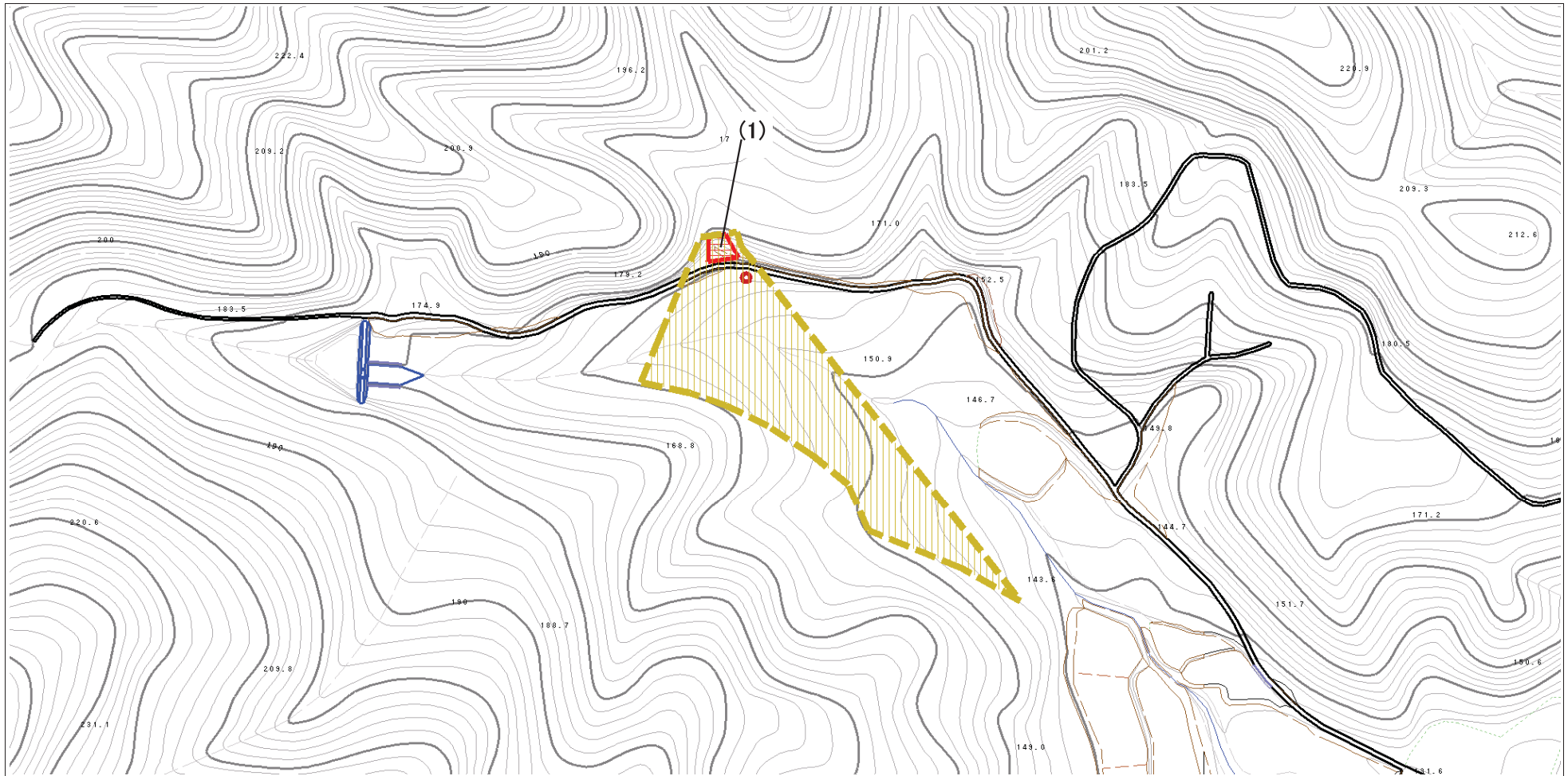
土砂災害警戒区域等の指定の公示に関する図書（その2）



0 1 × 100m

様式-2(土) 土砂災害警戒区域・土砂災害特別警戒区域 区域図(その1)	土砂災害防止法施行令第2条の基準に該当する区域		N 縮尺 1:2,500	自然現象 の種類	土石流	溪流番号	345-II-007-1
	土砂災害防止法施行令第3条の基準に該当する区域 それ以外の区域	 		告示番号	茨城県告示第65号	溪流名	北皆沢1

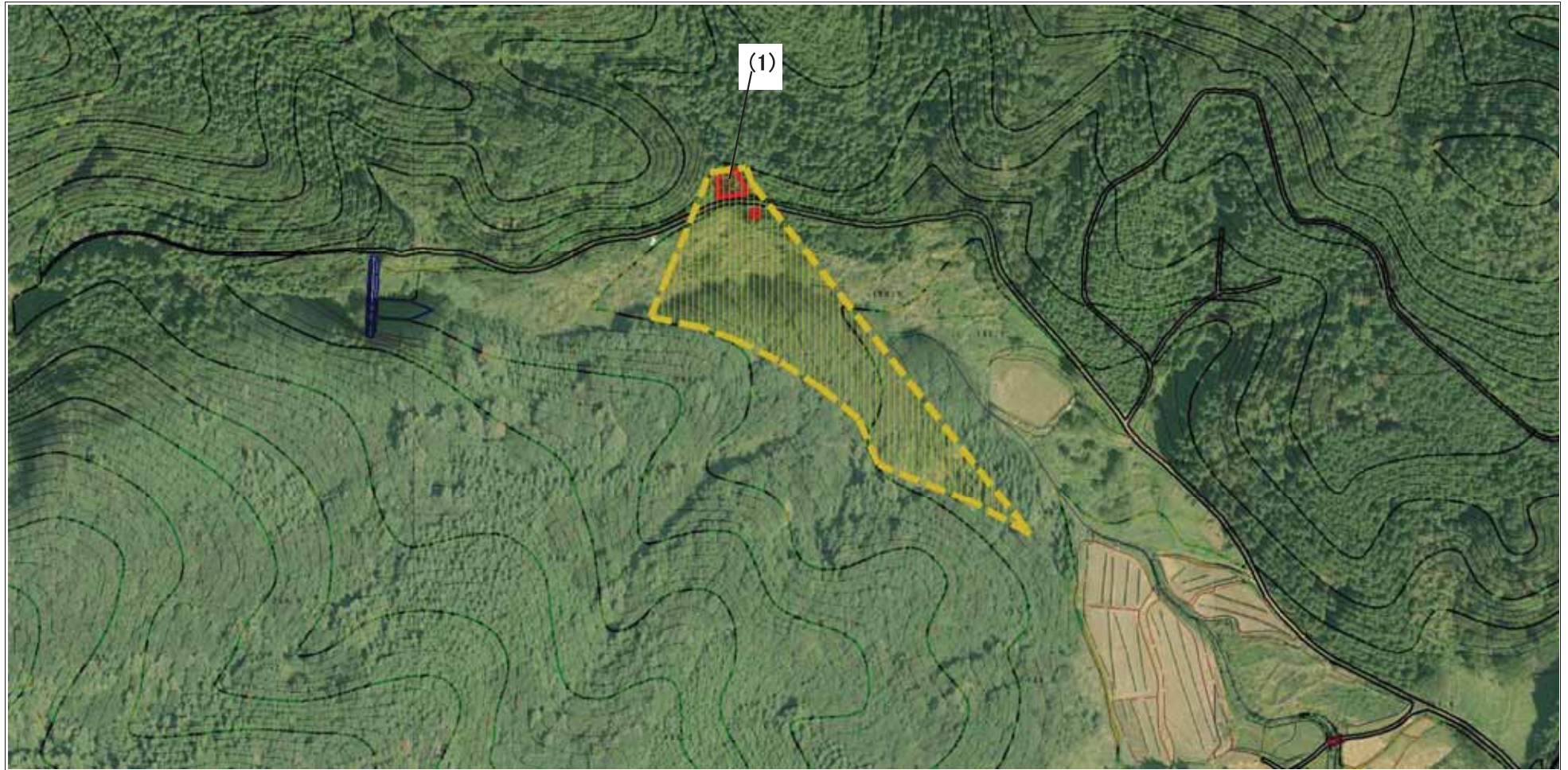
# 土砂災害警戒区域等の指定の公示に関する図書（その2）



0 1 × 100m

様式-2(土) 土砂災害警戒区域・土砂災害特別警戒区域 区域図(その1)	土砂災害防止法施行令第二条の基準に該当する区域		N  縮尺 1:2,500	自然現象の種類 土石流	溪流番号 345-II-007-2
	土砂災害防止法施行令第三条の基準に該当する区域			告示番号 茨城県告示第65号	溪流名 北皆沢1
	それ以外の区域			告示年月日 平成27年1月26日	所在地 茨城県常陸大宮市山方

## 土砂災害警戒区域等の指定の公示に関する図書（その2）



0 1 × 100m

様式-2(土)

土砂災害警戒区域・土砂災害特別警戒区域  
区域図(その1)

土砂災害防止法施行令第二条の基準に該当する区域



自然現象  
の種類

土石流

溪流番号

345-II-007-2

土砂災害防止  
法施行令第三  
条の基準に該  
当する区域

土石等の高さが1mを超える場合、土石流の  
移動による力が90kN/mを超える区域



告示番号

茨城県告示第65号

溪流名

北皆沢1

土石等の高さが1mを超える場合、土石流の  
移動による力が90kN/m以下の区域



縮尺

1:2,500

告示年月日

平成27年1月26日

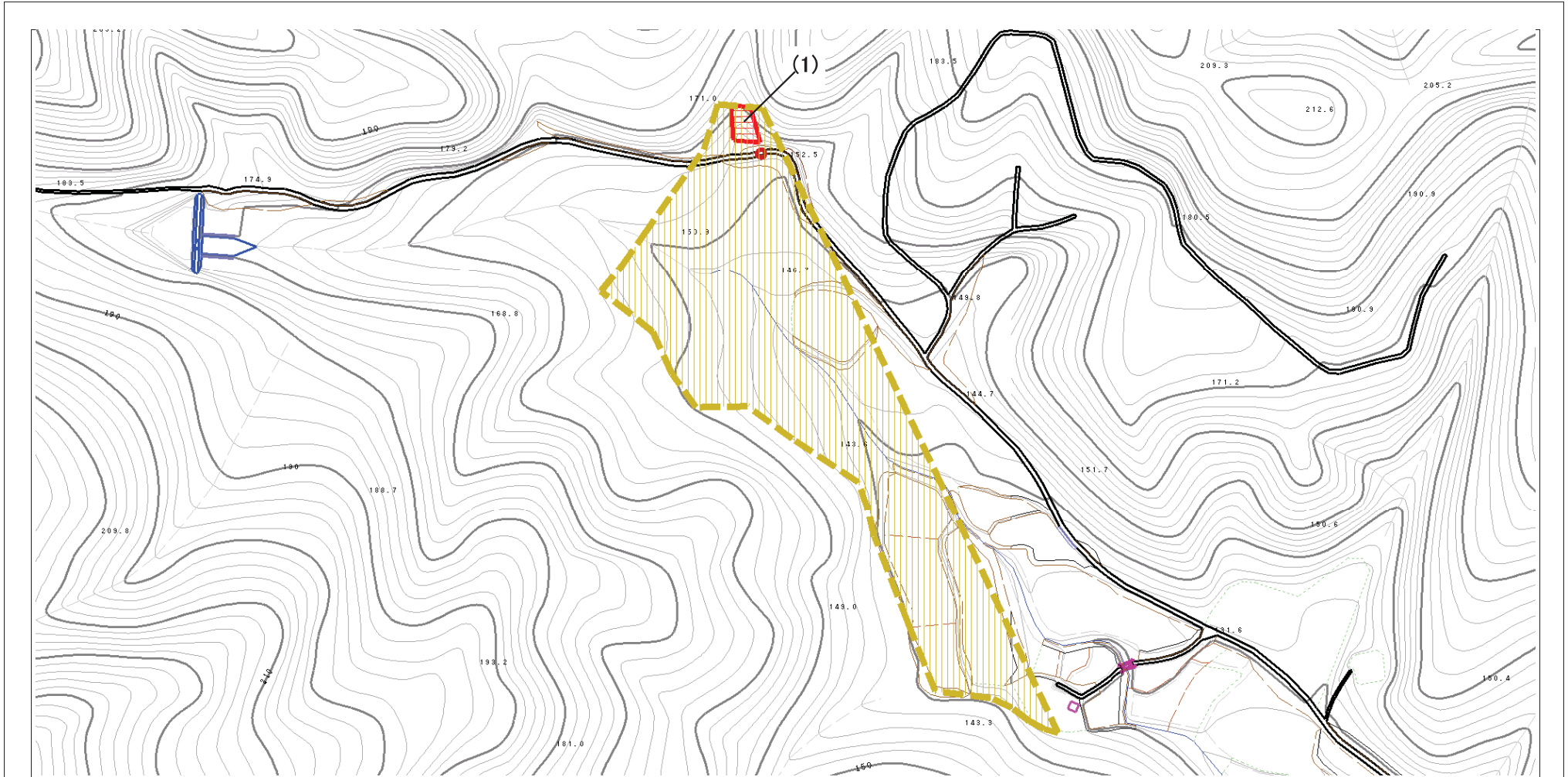
所在地

茨城県常陸大宮市山方

それ以外の区域



# 土砂災害警戒区域等の指定の公示に関する図書（その2）



0 1 × 100m

様式-2(土)

土砂災害警戒区域・土砂災害特別警戒区域  
区域図(その1)

土砂災害防止法施行令第二条の基準に該当する区域

土砂等の高さが1mを超える場合、土石流の  
移動による力が90kN/mを超える区域



土砂等の高さが1mを超える場合、土石流の  
移動による力が90kN/m以下の区域



それ以外の区域



縮尺

1:2,500

自然現象  
の種類

土石流

告示番号

茨城県告示第65号

告示年月日

平成27年1月26日

溪流番号

345-II-007-3

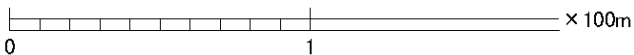
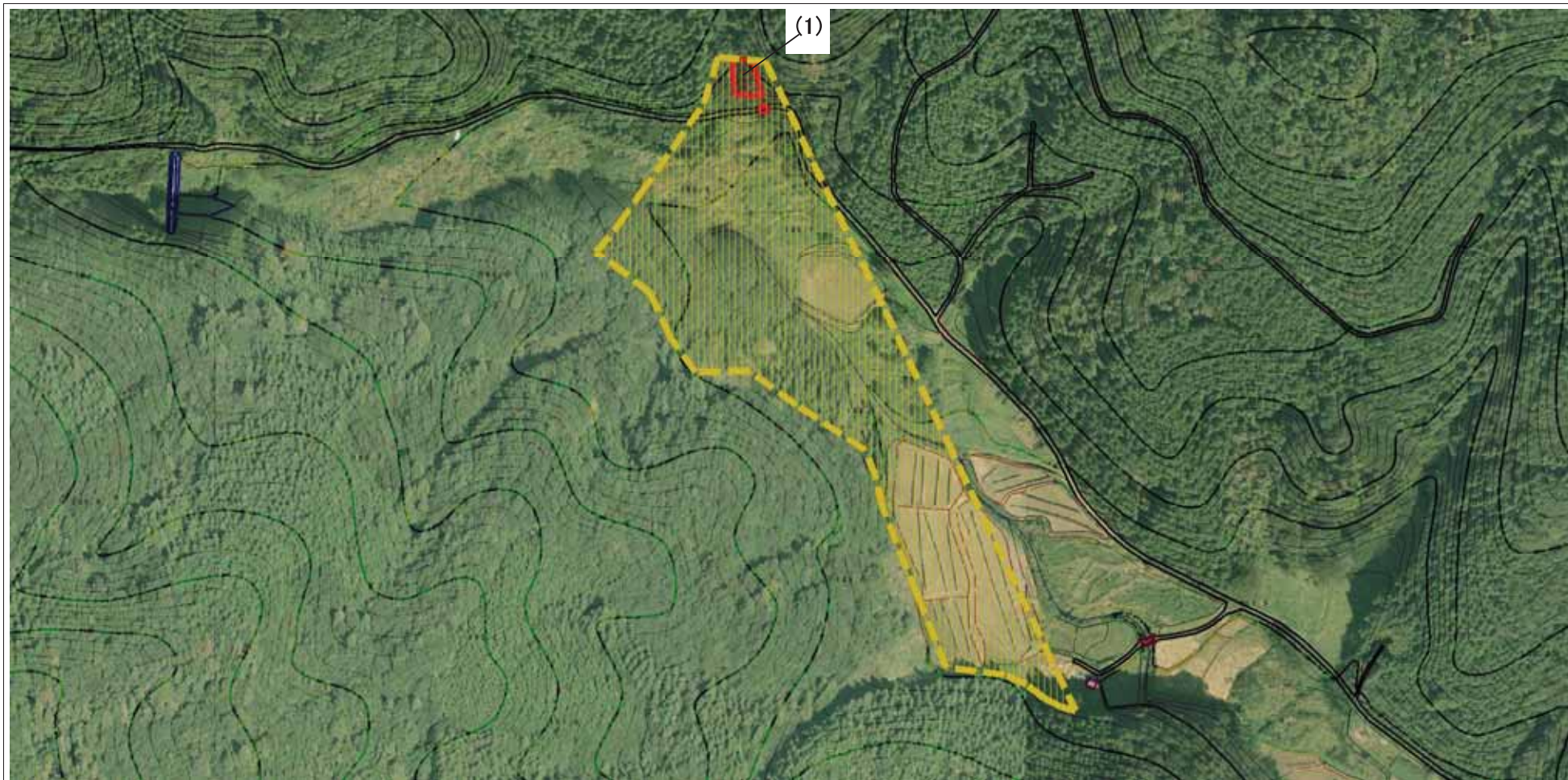
溪流名

北皆沢1

所在地

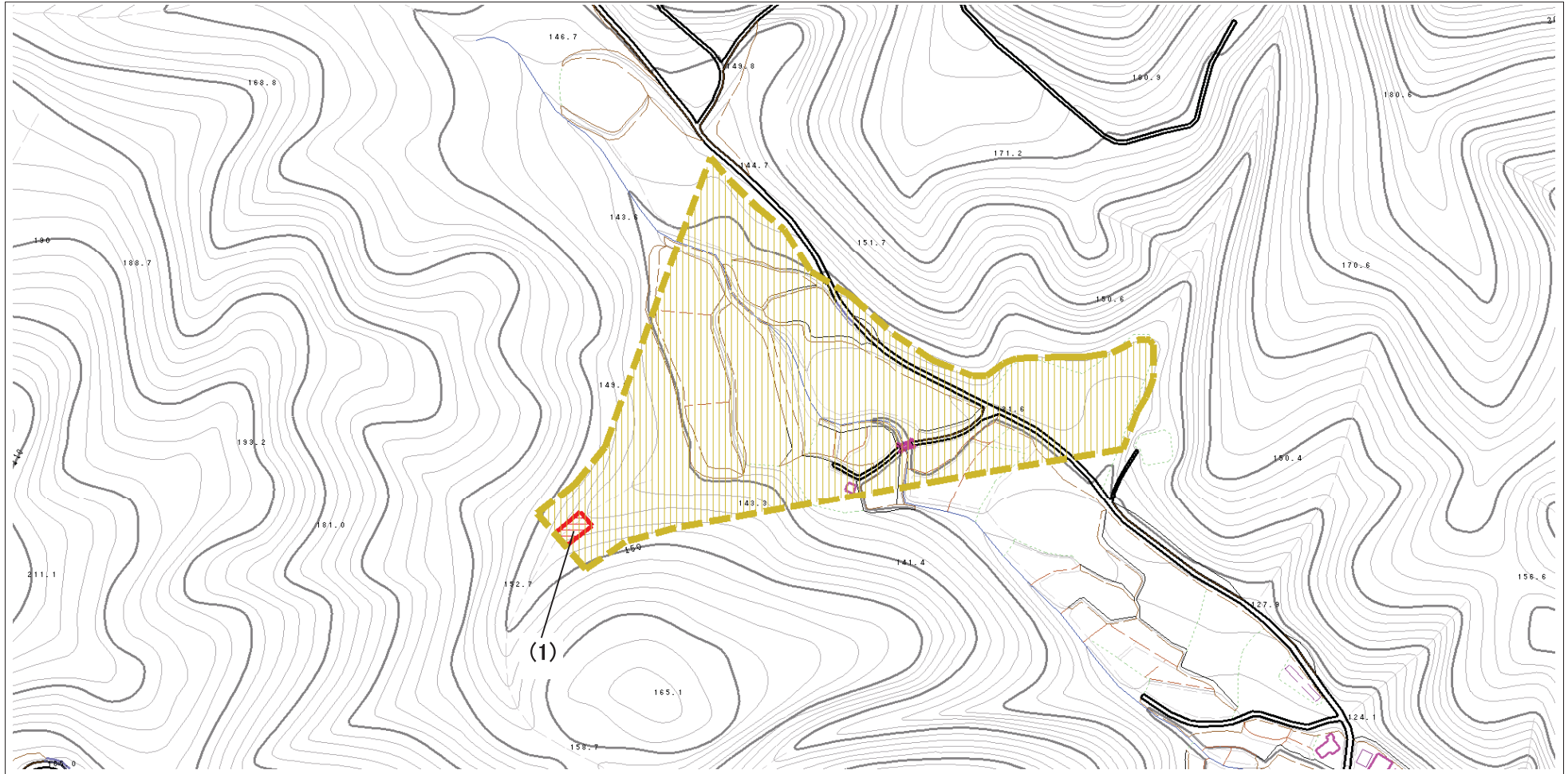
茨城県常陸大宮市山方

## 土砂災害警戒区域等の指定の公示に関する図書（その2）



様式-2(土) 土砂災害警戒区域・土砂災害特別警戒区域 区域図(その1)	土砂災害防止法施行令第二条の基準に該当する区域			N  縮尺 1:2,500	自然現象の種類	土石流	溪流番号	345-II-007-3
	土砂災害防止法施行令第三条の基準に該当する区域	土石等の高さが1mを超える場合、土石流の移動による力が90kN/mを超える区域			告示番号	茨城県告示第65号	溪流名	北皆沢1
		土石等の高さが1mを超える場合、土石流の移動による力が90kN/m以下の区域			告示年月日	平成27年1月26日	所在地	茨城県常陸大宮市山方
	それ以外の区域							

# 土砂災害警戒区域等の指定の公示に関する図書（その2）



0 1 × 100m

様式-2(土)

土砂災害警戒区域・土砂災害特別警戒区域  
区域図(その1)

土砂災害防止法施行令第二条の基準に該当する区域



自然現象  
の種類

土石流

溪流番号

345-II-007-4

土砂災害防止  
法施行令第三  
条の基準に該  
当する区域

土石等の高さが1mを超える場合、土石流の  
移動による力が90kN/mを超える区域



告示番号

茨城県告示第65号

溪流名

北皆沢1

土石等の高さが1mを超える場合、土石流の  
移動による力が90kN/m以下の区域



縮尺

1:2,500

告示年月日

平成27年1月26日

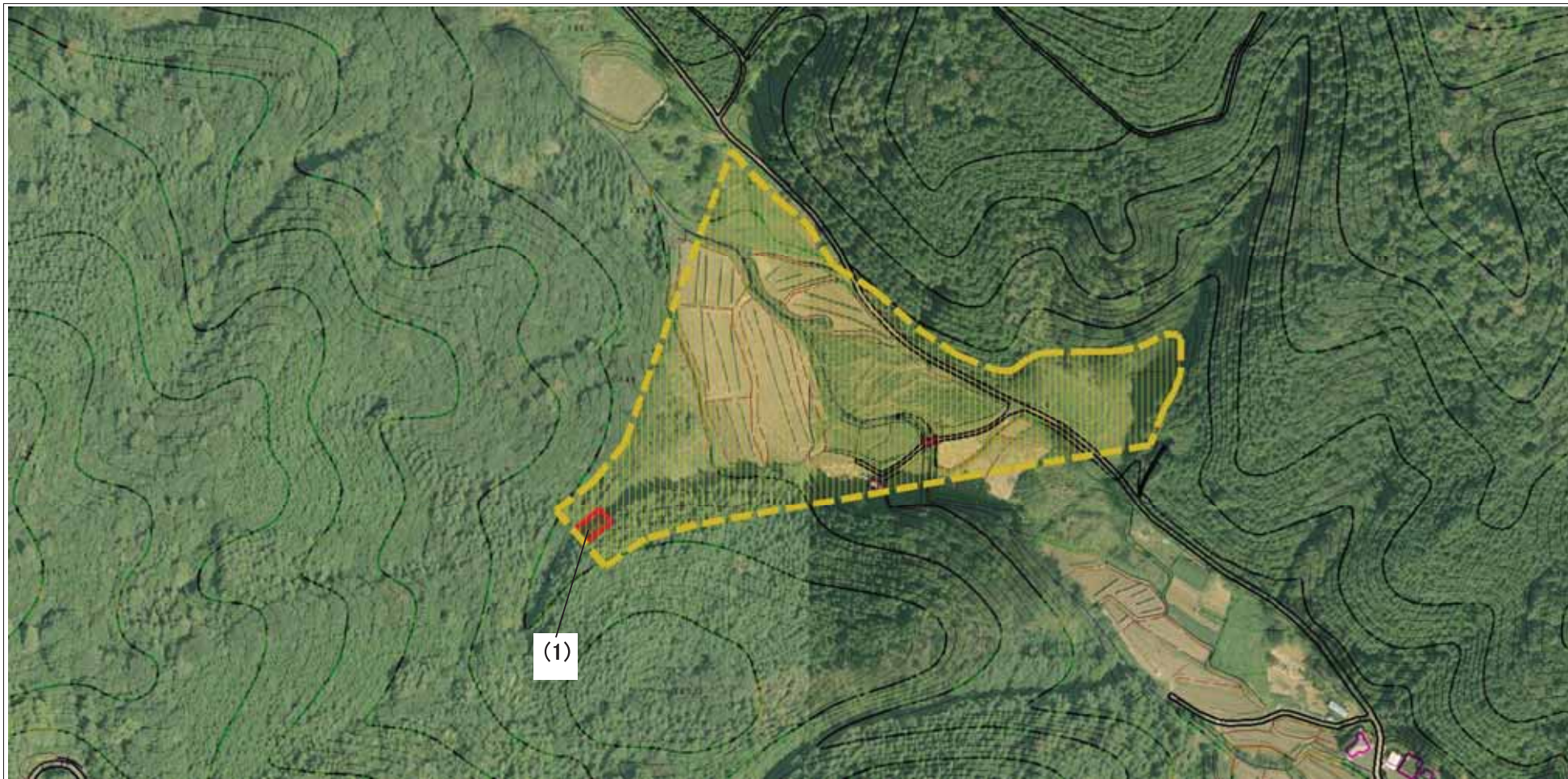
所在地

茨城県常陸大宮市山方

それ以外の区域



## 土砂災害警戒区域等の指定の公示に関する図書（その2）

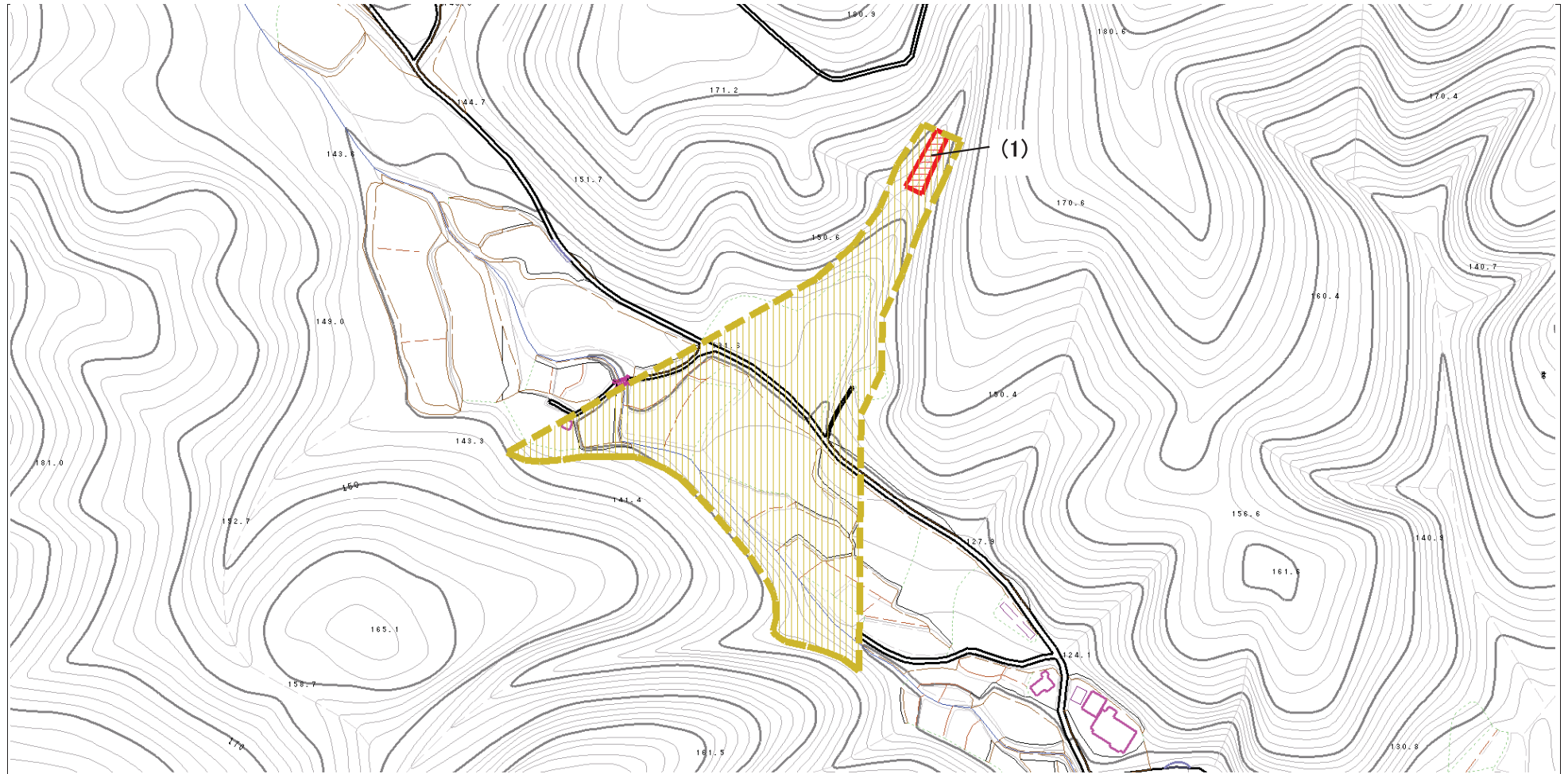


0 1 × 100m

様式-2(土) 土砂災害警戒区域・土砂災害特別警戒区域 区域図(その1)	土砂災害防止法施行令第二条の基準に該当する区域			N  縮尺 1:2,500	自然現象の種類	土石流	溪流番号	345-II-007-4
	土砂災害防止法施行令第三条の基準に該当する区域	土石等の高さが1mを超える場合、土石流の移動による力が90kN/mを超える区域			告示番号	茨城県告示第65号	溪流名	北皆沢1
		土石等の高さが1mを超える場合、土石流の移動による力が90kN/m以下の区域			告示年月日	平成27年1月26日	所在地	茨城県常陸大宮市山方
	それ以外の区域							



## 土砂災害警戒区域等の指定の公示に関する図書（その2）



0 1 × 100m

様式-2(土)

土砂災害警戒区域・土砂災害特別警戒区域  
区域図(その1)

土砂災害防止法施行令第二条の基準に該当する区域

土砂災害防止  
法施行令第三条  
の基準に該当  
する区域

土砂等の高さが1mを超える場合、土石流の  
移動による力が90kN/m<sup>2</sup>を超える区域

土砂等の高さが1mを超える場合、土石流の  
移動による力が90kN/m<sup>2</sup>以下の区域

それ以外の区域



縮尺  
1:2,500

自然現象  
の種類

告示番号

告示年月日

土石流

茨城県告示第65号

平成27年1月26日

溪流番号

溪流名

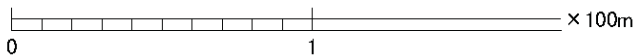
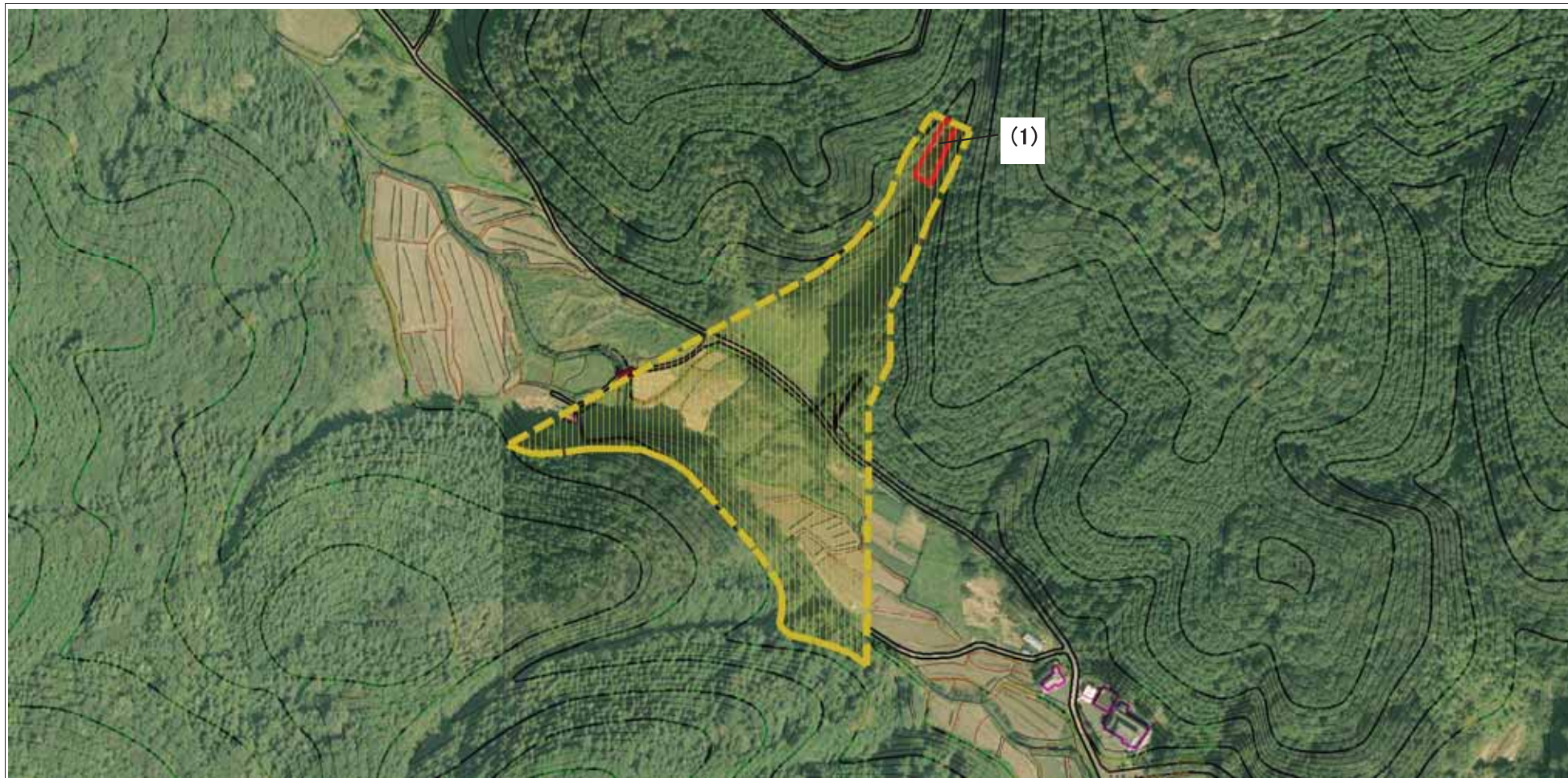
所在地

345-II-007-5

北皆沢1

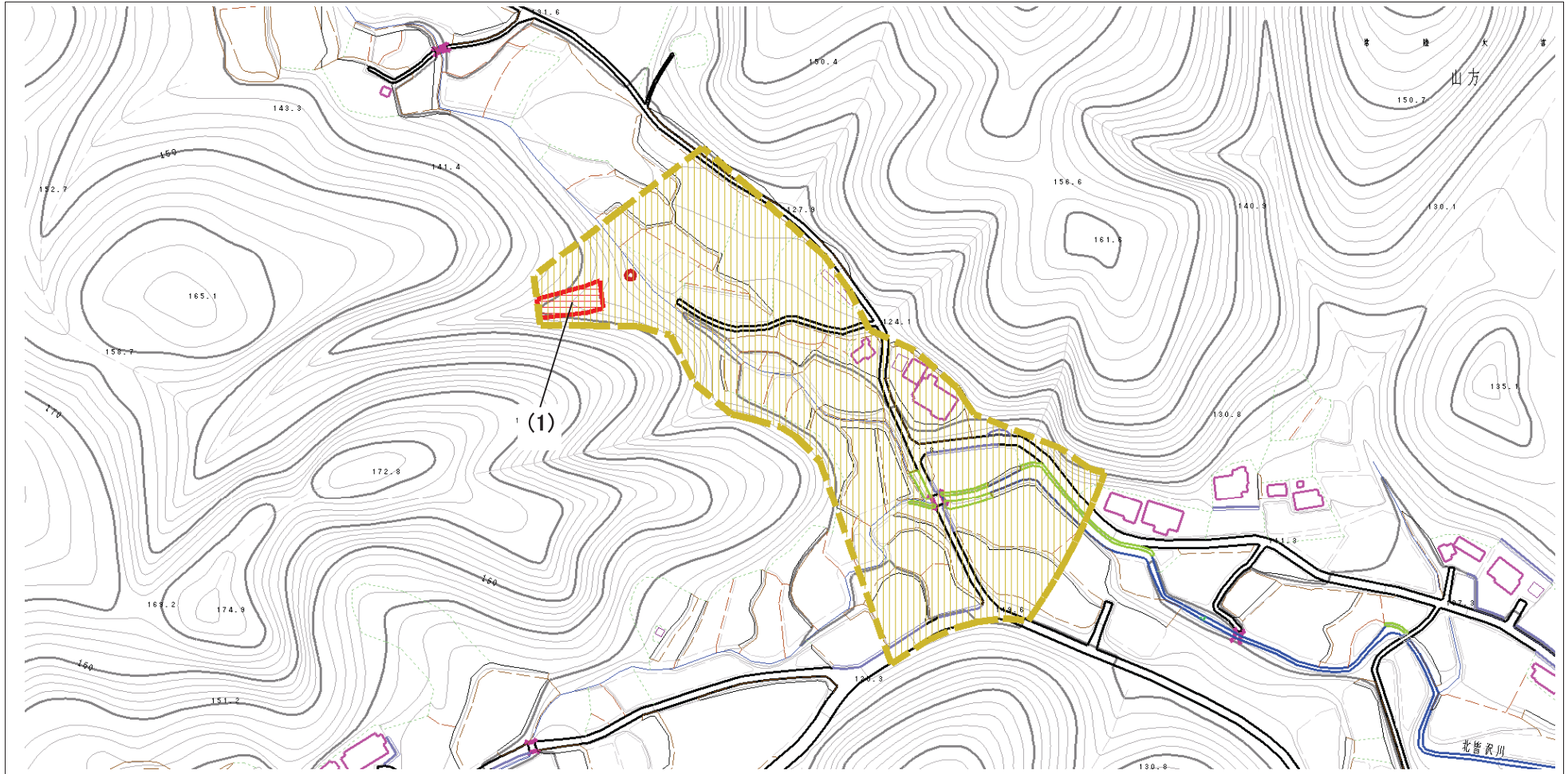
茨城県常陸大宮市山方

## 土砂災害警戒区域等の指定の公示に関する図書（その2）



様式-2(土) 土砂災害警戒区域・土砂災害特別警戒区域 区域図(その1)	土砂災害防止法施行令第二条の基準に該当する区域		N  縮尺 1:2,500	自然現象の種類	土石流	溪流番号	345-II-007-5	
	土砂災害防止法施行令第三条の基準に該当する区域	土石等の高さが1mを超える場合、土石流の移動による力が90kN/mを超える区域			告示番号	茨城県告示第65号	溪流名	北皆沢1
		土石等の高さが1mを超える場合、土石流の移動による力が90kN/m以下の区域			告示年月日	平成27年1月26日	所在地	茨城県常陸大宮市山方
	それ以外の区域							

## 土砂災害警戒区域等の指定の公示に関する図書（その2）



0 1 × 100m

様式-2(土)

土砂災害警戒区域・土砂災害特別警戒区域  
区域図(その1)

土砂災害防止法施行令第二条の基準に該当する区域

土砂等の高さが1mを超える場合、土石流の  
移動による力が90kN/mを超える区域

土砂等の高さが1mを超える場合、土石流の  
移動による力が90kN/m以下の区域

それ以外の区域



縮尺  
1:2,500

自然現象  
の種類

告示番号

告示年月日

土石流

茨城県告示第65号

平成27年1月26日

溪流番号

溪流名

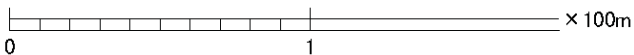
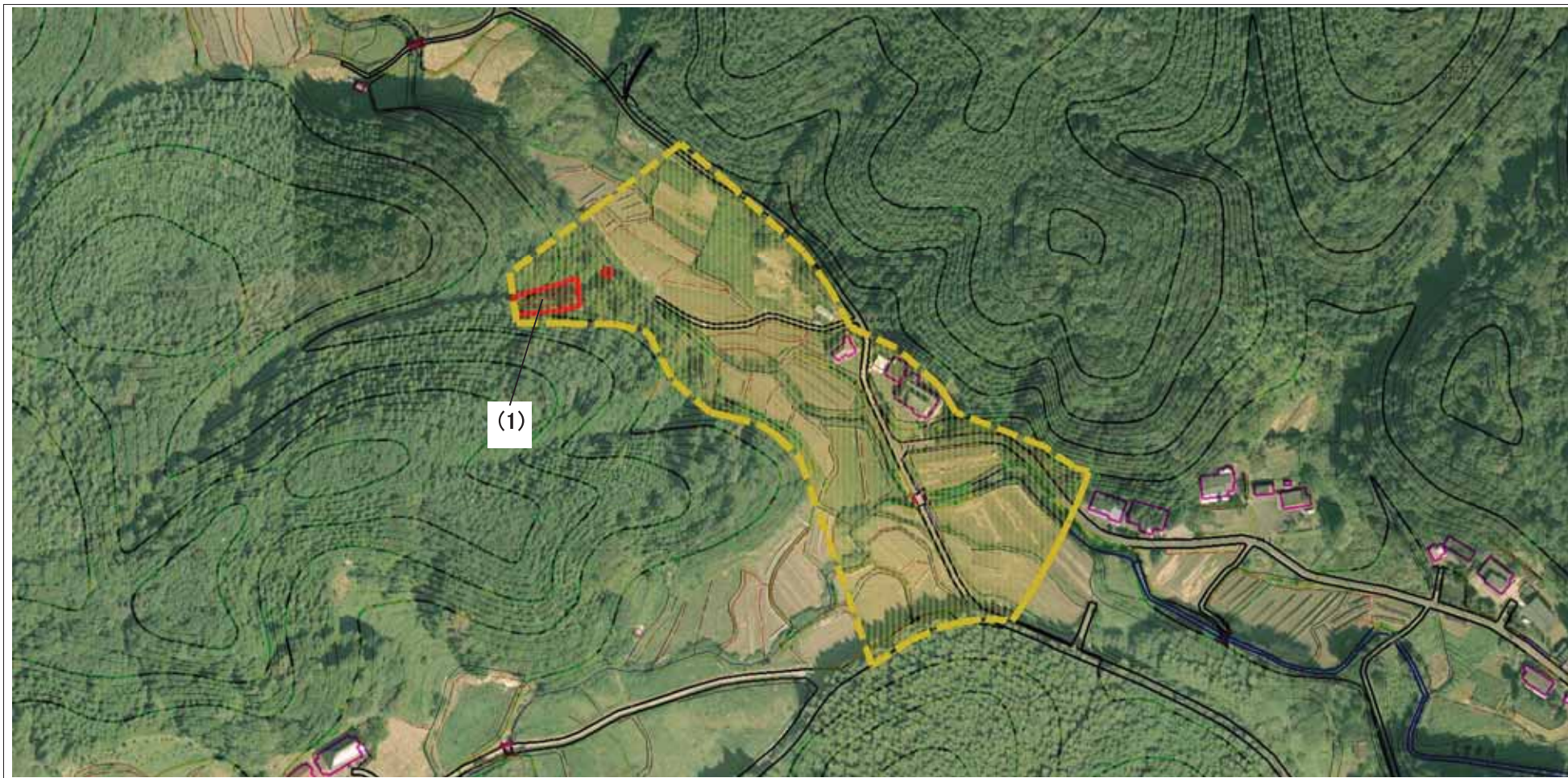
所在地

345-II-007-6

北皆沢1

茨城県常陸大宮市山方

## 土砂災害警戒区域等の指定の公示に関する図書（その2）



様式-2(土) 土砂災害警戒区域・土砂災害特別警戒区域 区域図(その1)	土砂災害防止法施行令第二条の基準に該当する区域			N  縮尺 1:2,500	自然現象の種類	土石流	溪流番号	345-II-007-6
	土砂災害防止法施行令第三条の基準に該当する区域	土石等の高さが1mを超える場合、土石流の移動による力が90kN/mを超える区域			告示番号	茨城県告示第65号	溪流名	北皆沢1
		土石等の高さが1mを超える場合、土石流の移動による力が90kN/m以下の区域			告示年月日	平成27年1月26日	所在地	茨城県常陸大宮市山方
	それ以外の区域							