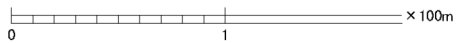
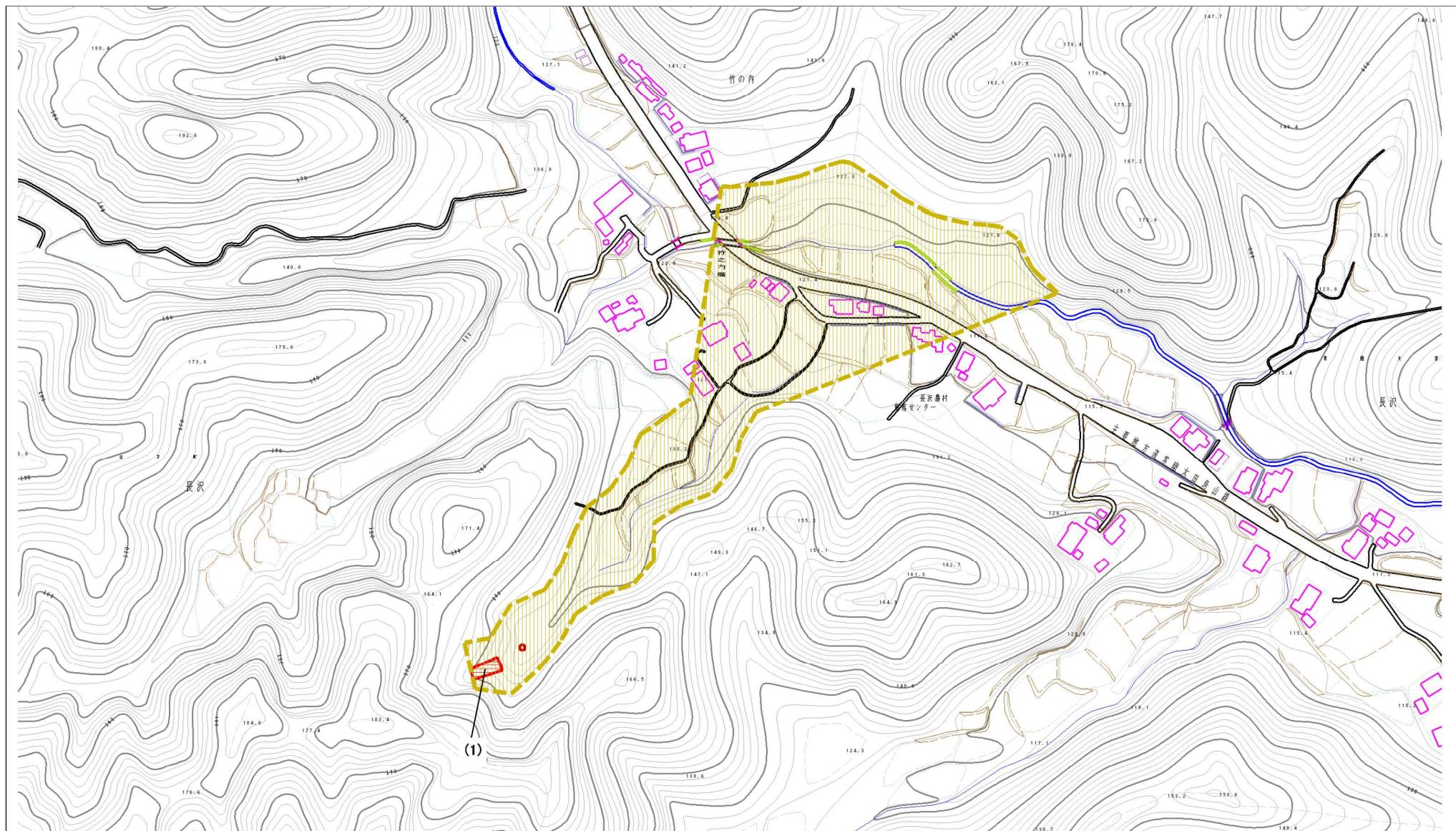
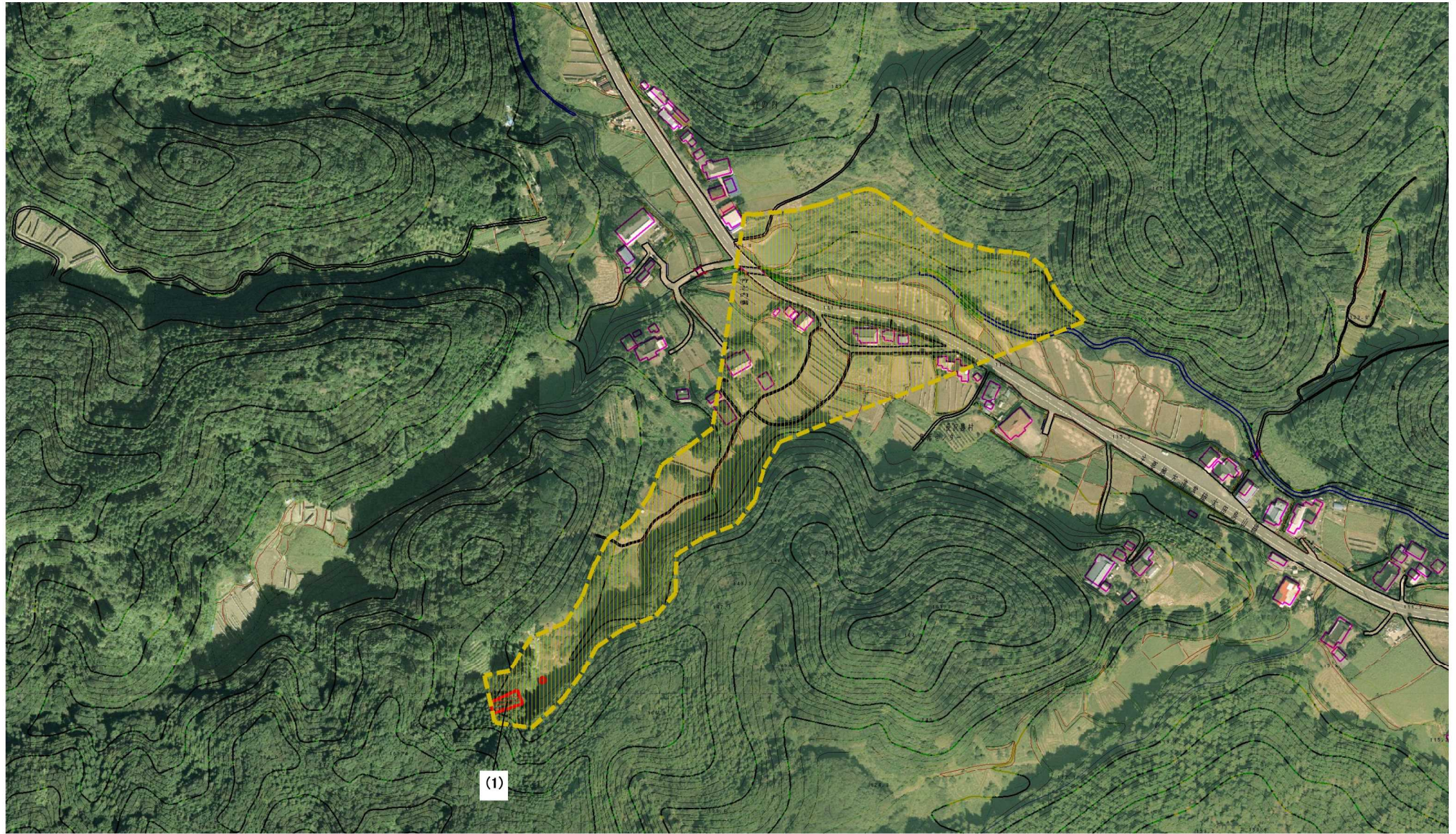


土砂災害警戒区域等の指定の公示に関する図書（その2）



様式-2(土) 土砂災害警戒区域・土砂災害特別警戒区域 区域図(その1)	土砂災害防止法施行令第2条の基準に該当する区域		N 縮尺 1:2,500	自然現象の種類	土石流	溪流番号	345-II-001
	土砂災害防止法施行令第3条の基準に該当する区域			告示番号	茨城県告示第65号	溪流名	竹ノ内沢
	それ以外の区域			告示年月日	平成27年1月26日	所在地	茨城県常陸大宮市長沢

土砂災害警戒区域等の指定の公示に関する図書（その2）



0 1 × 100m

様式-2(土)

土砂災害警戒区域・土砂災害特別警戒区域
区域図(その1)

土砂災害防止法施行令第二條の基準に該当する区域

土砂災害防止法施行令第三條の基準に該当する区域



縮尺
1:2,500

自然現象の種類	土石流	溪流番号	345-II-001
告示番号	茨城県告示第65号	溪流名	竹ノ内沢
告示年月日	平成27年1月26日	所在地	茨城県常陸大宮市長沢