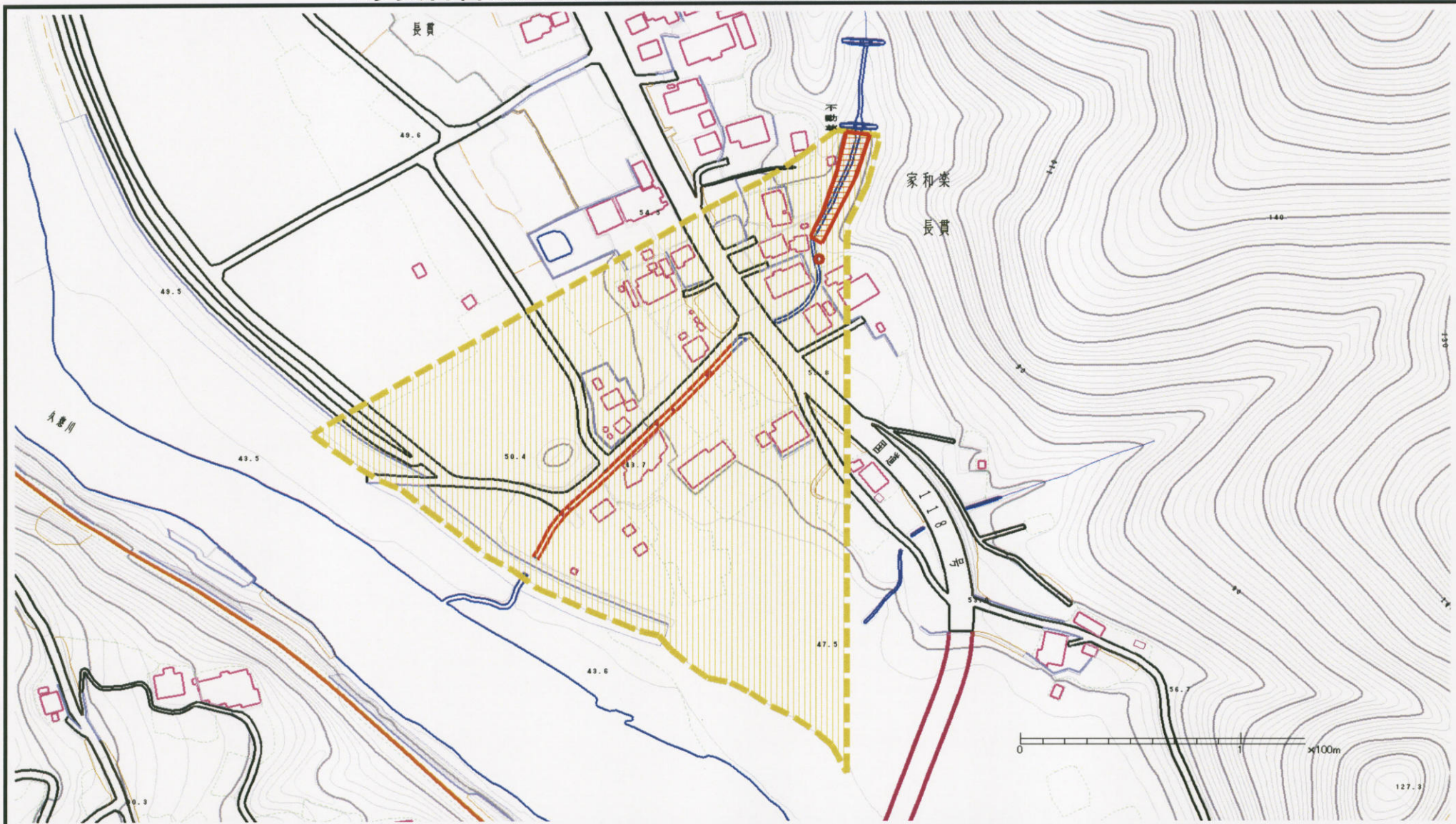
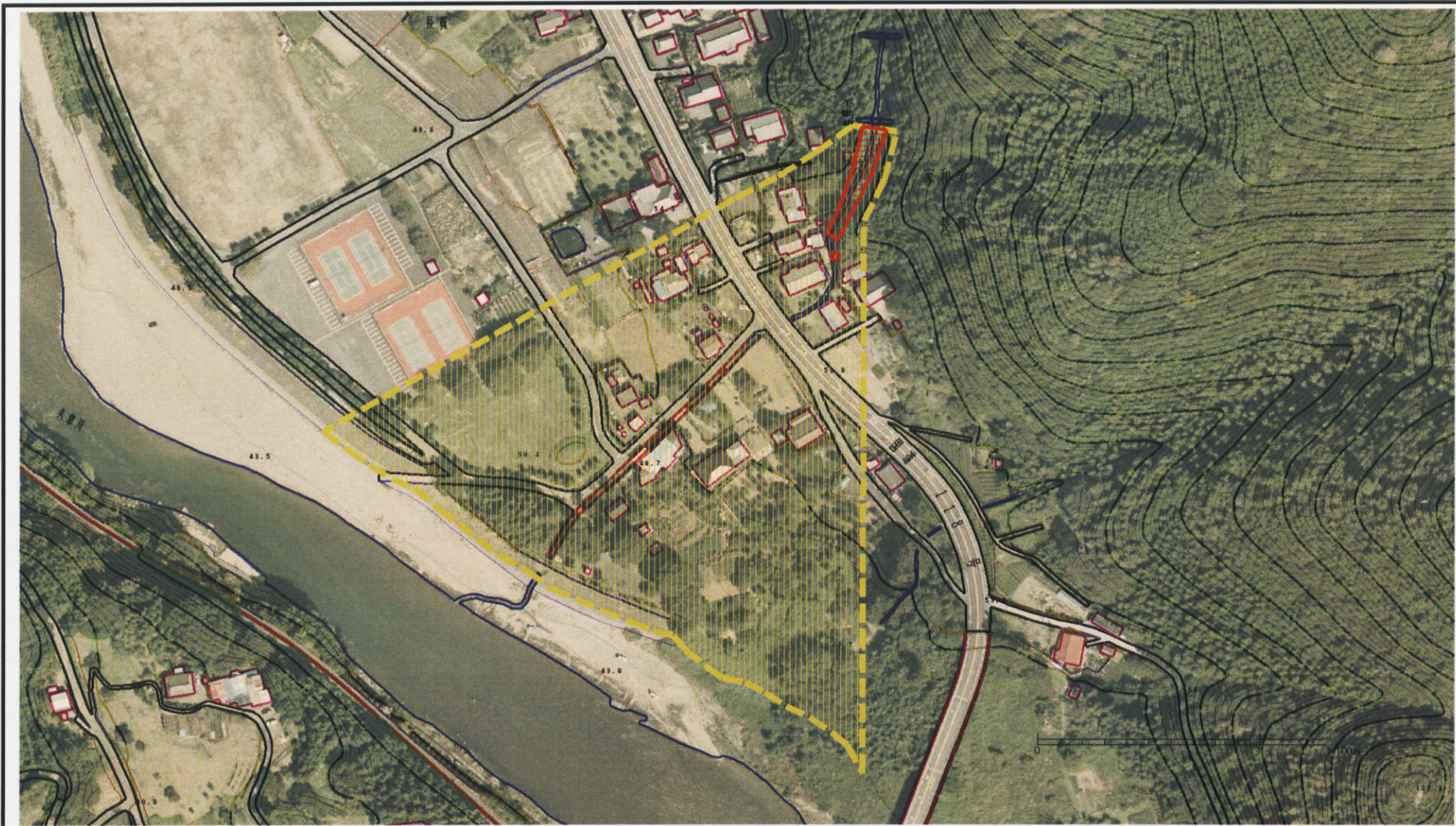


# 土砂災害警戒区域等の指定の公示に係わる図書（その2）



様式-2 (土)  土砂災害警戒区域・土砂災害特別警戒区域 区域図 (その1)	土砂災害防止法施行令第二条の基準に該当する区域		N  縮尺 1:2,500	自然現象 の種類	土石流	溪流番号	345-I-006
	土砂災害防止法施行令 第三条の基準に該当する 区域			公示番号	第1372号	溪流名	神堂沢
	その他の区域			公示年月日	平成19年11月8日	所在地	茨城県常陸大宮市家和楽長貫

# 土砂災害警戒区域等の指定の公示に係わる図書（その3）



様式-3 (土)  土砂災害警戒区域・土砂災害特別警戒区域 区域図 (その2)	土砂災害防止法施行令第二条の基準に該当する区域		N  縮尺 1:2,500	自然現象 の種類	土石流	溪流番号	345-I-006
	土砂災害防止法施行令 第三条の基準に該当す る区域			公示番号	第1372号	溪流名	神堂沢
	その他の区域			公示年月日	平成19年11月8日	所在地	茨城県常陸大宮市家和楽長貫