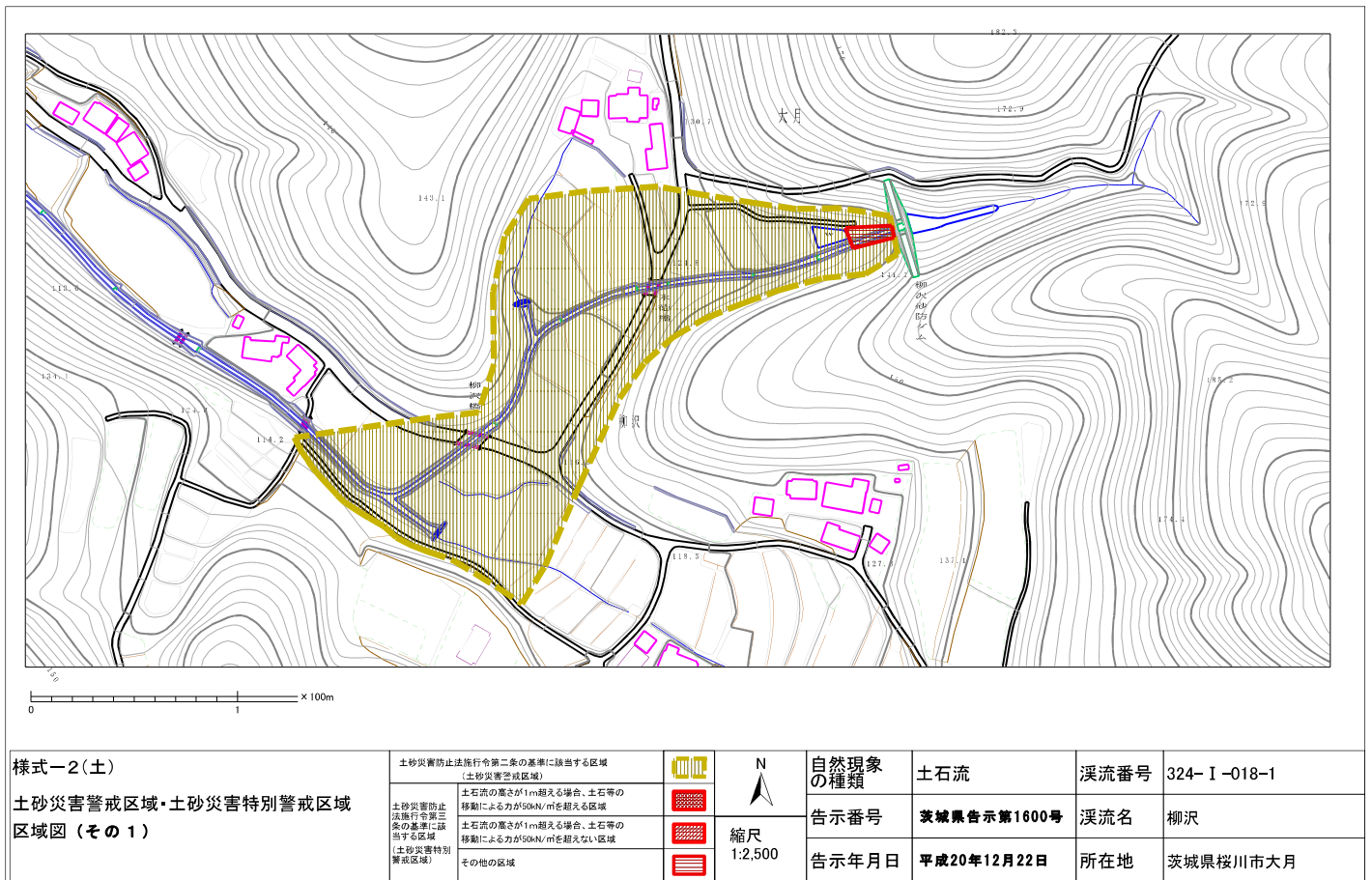
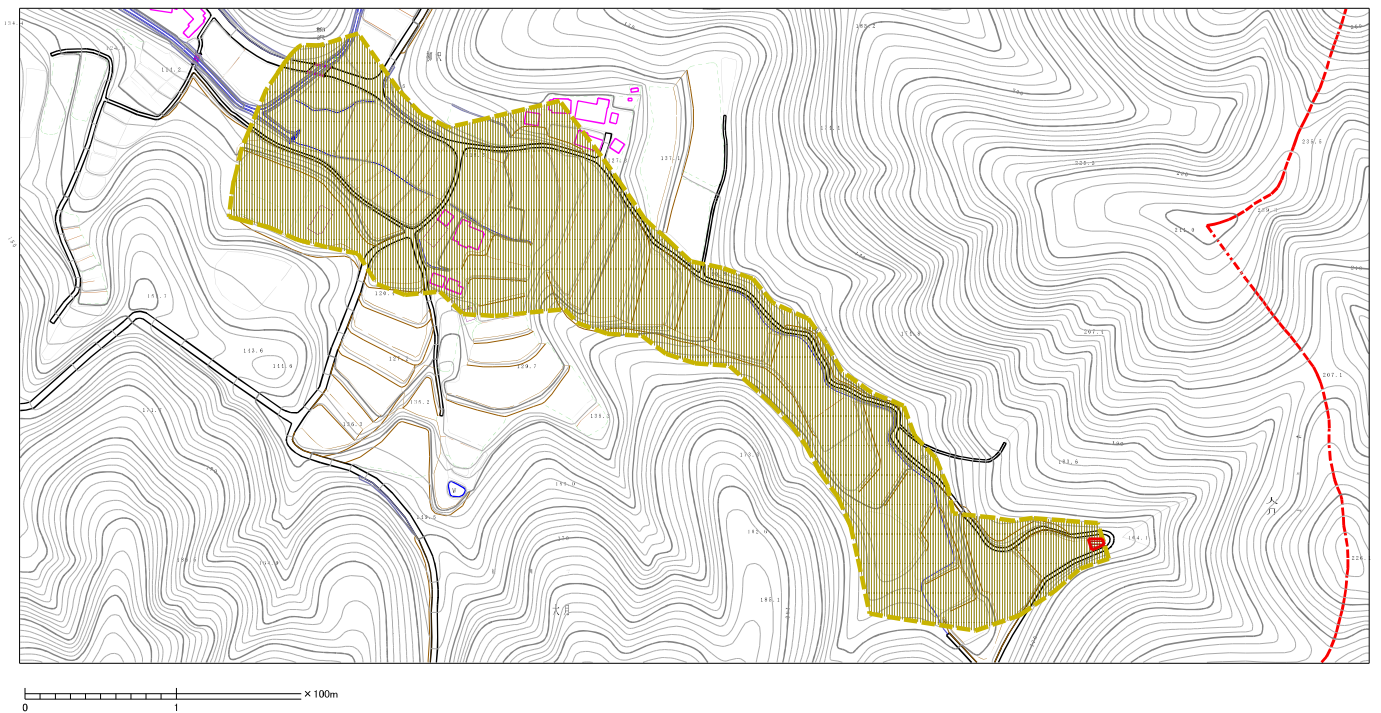


土砂災害警戒区域等の指定の公示に係る図書（その2）

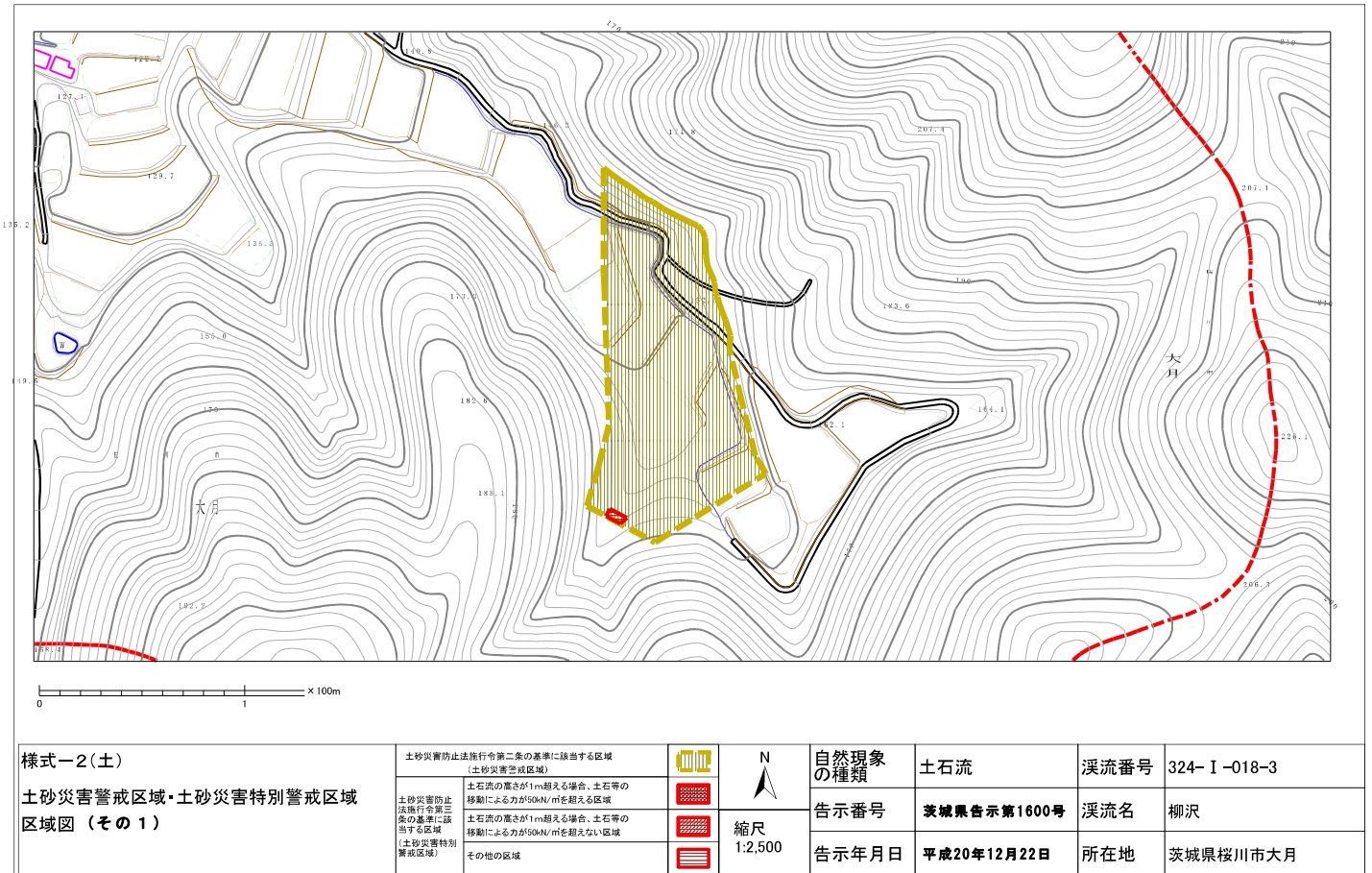


土砂災害警戒区域等の指定の公示に係る図書（その2）



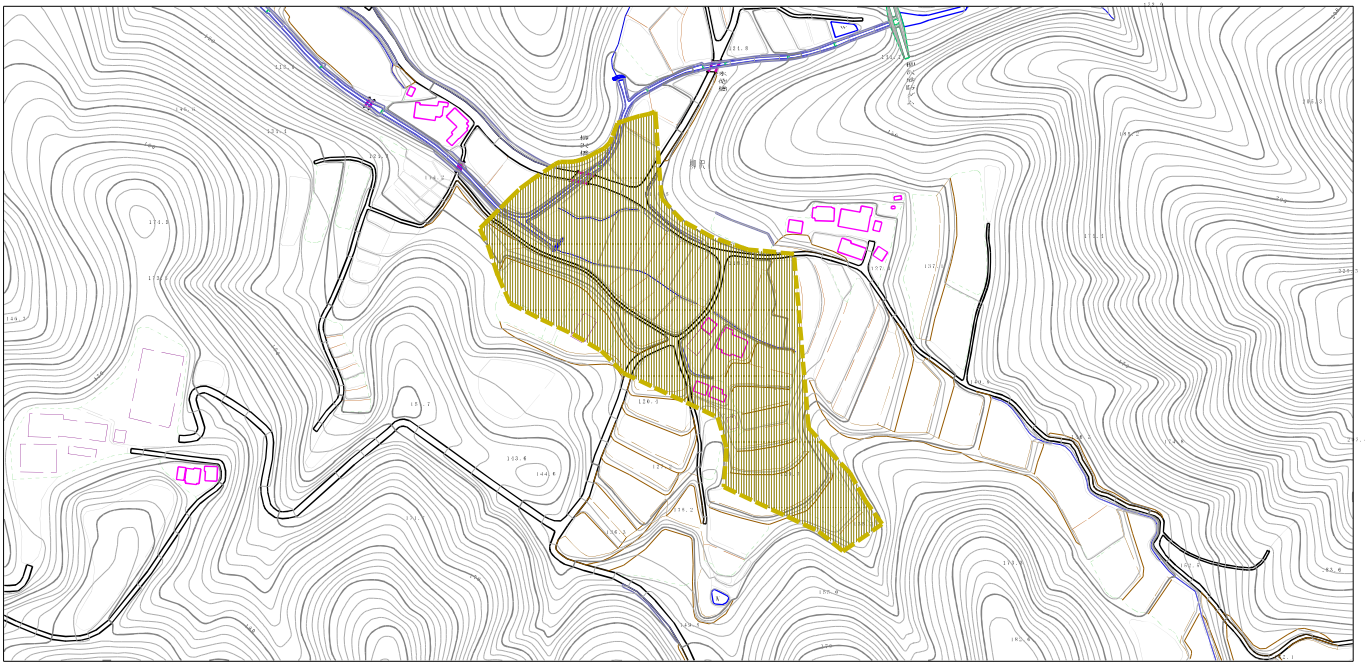
様式-2(土) 土砂災害警戒区域・土砂災害特別警戒区域 区域図（その1）	土砂災害防止法施行令第2条第1項の基準に該当する区域 <small>（土砂災害警戒区域）</small>		N 縮尺 1:2,500	自然現象 の種類 土石流	溪流番号 324-I-018-2
	土砂災害防止法施行令第3条第1項の基準に該当する区域 <small>（土砂災害特別警戒区域）</small>			告示番号 茨城県告示第1600号	溪流名 柳沢
	その他の区域			告示年月日 平成20年12月22日	所在地 茨城県桜川市大月

土砂災害警戒区域等の指定の公示に係る図書（その2）



様式-2(土) 土砂災害警戒区域・土砂災害特別警戒区域 区域図（その1）	土砂災害防止法施行令第2条の基準に該当する区域 （土砂災害警戒区域）		N 縮尺 1:2,500	自然現象 の種類	土石流	溪流番号	324-I-018-3
	土砂災害防止 法施行令第3 条の基準に該 当する区域 （土砂災害特別 警戒区域）			告示番号	茨城県告示第1600号	溪流名	柳沢
	その他の区域			告示年月日	平成20年12月22日	所在地	茨城県桜川市大月

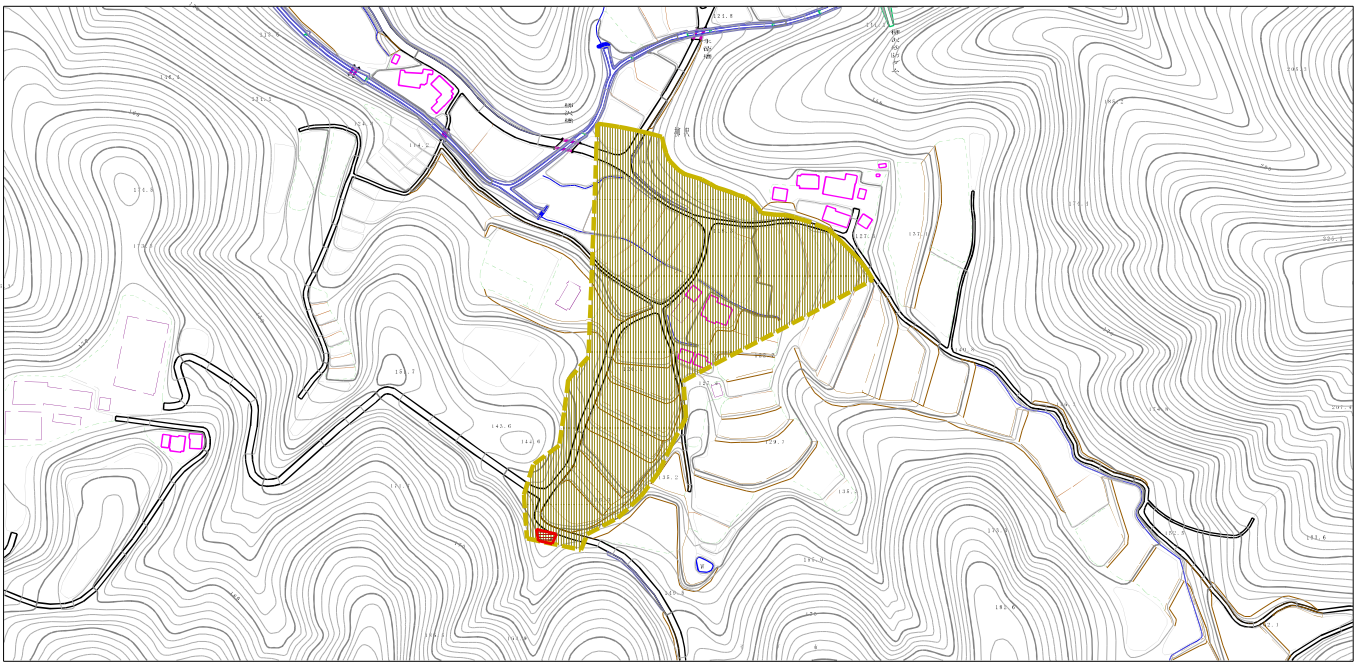
土砂災害警戒区域等の指定の公示に係る図書（その2）



0 1 × 100m

様式-2(土) 土砂災害警戒区域・土砂災害特別警戒区域 区域図(その1)	土砂災害防止法施行令第2条の基礎に該当する区域 <small>(土砂災害警戒区域)</small>		N 縮尺 1:2,500	自然現象 の種類	土石流	溪流番号	324-I-018-4
	土砂災害防止 法施行令第3条の 規定による区域 <small>(土砂災害特別警戒区域)</small>			告示番号	茨城県告示第1600号	溪流名	柳沢
	土砂災害防止 法施行令第4条の 規定による区域 <small>(土砂災害警戒区域)</small>			告示年月日	平成20年12月22日	所在地	茨城県桜川市大月
	その他の区域						

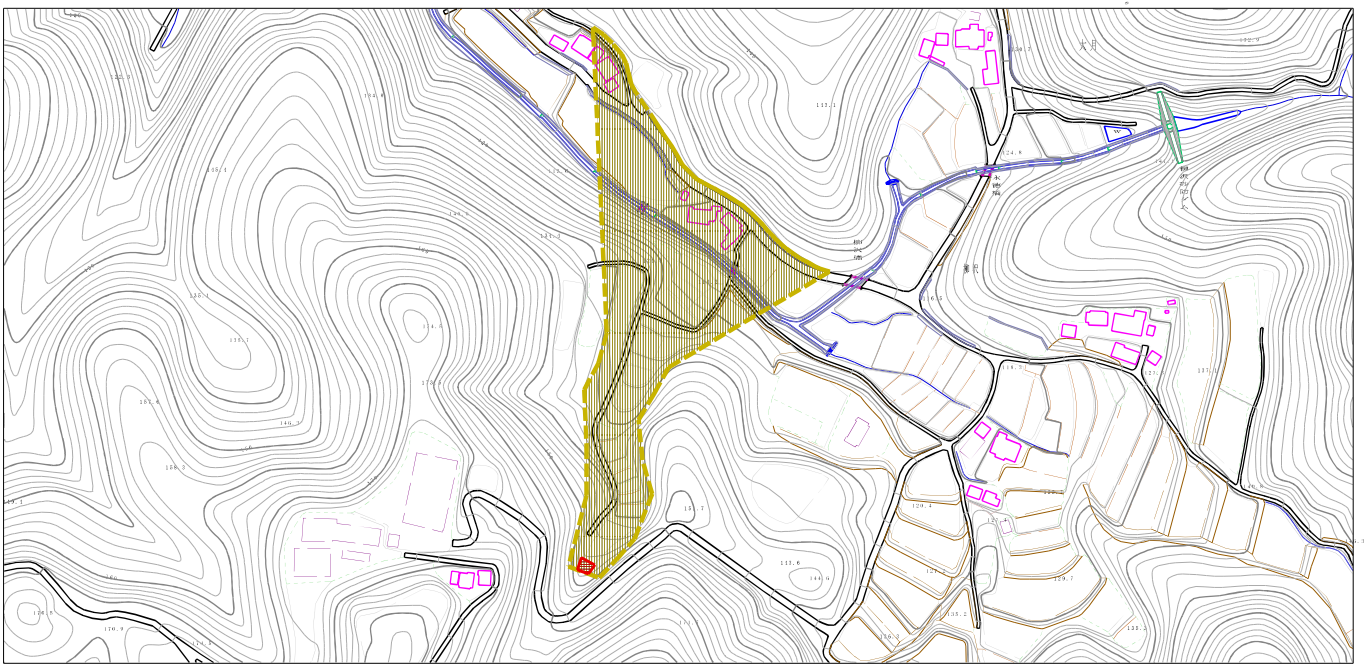
土砂災害警戒区域等の指定の公示に係る図書（その2）



0 1 × 100m

様式-2(土) 土砂災害警戒区域・土砂災害特別警戒区域 区域図（その1）	土砂災害防止法第19条第2項の基準に該当する区域 （土砂災害警戒区域）		N 縮尺 1:2,500	自然現象 の種類	土石流	溪流番号	324-I-018-5
	土砂災害防止法第19条第3項の基準に該当する区域 （土砂災害特別警戒区域）			告示番号	茨城県告示第1600号	溪流名	柳沢
	その他の区域			告示年月日	平成20年12月22日	所在地	茨城県桜川市大月

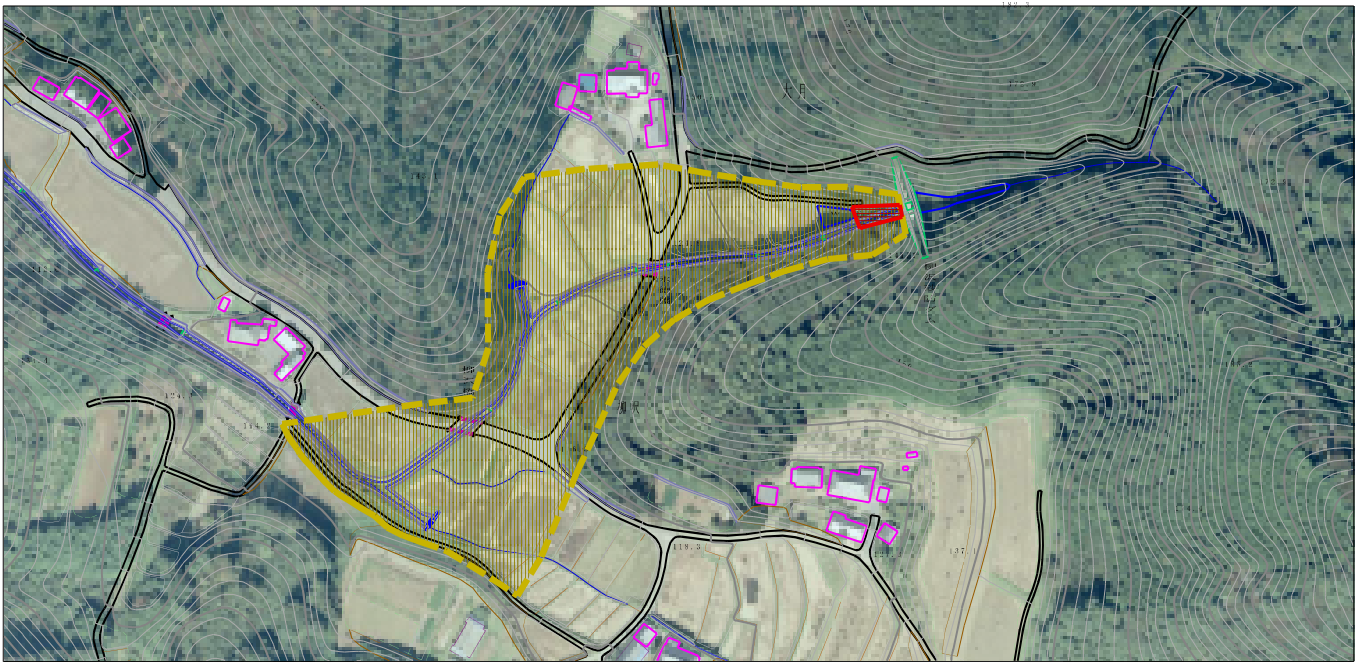
土砂災害警戒区域等の指定の公示に係る図書（その2）



0 1 × 100m

様式-2(土) 土砂災害警戒区域・土砂災害特別警戒区域 区域図(その1)	土砂災害防止法第19条第2項の基準に該当する区域 (土砂災害警戒区域)		N 縮尺 1:2,500	自然現象 の種類	土石流	溪流番号	324-I-018-6
	土砂災害防止法第19条第3項の基準に該当する区域 (土砂災害特別警戒区域)			告示番号	茨城県告示第1600号	溪流名	柳沢
	土砂災害防止法第19条第4項の基準に該当する区域 (土砂災害特別警戒区域)			告示年月日	平成20年12月22日	所在地	茨城県桜川市大月
	その他の区域						

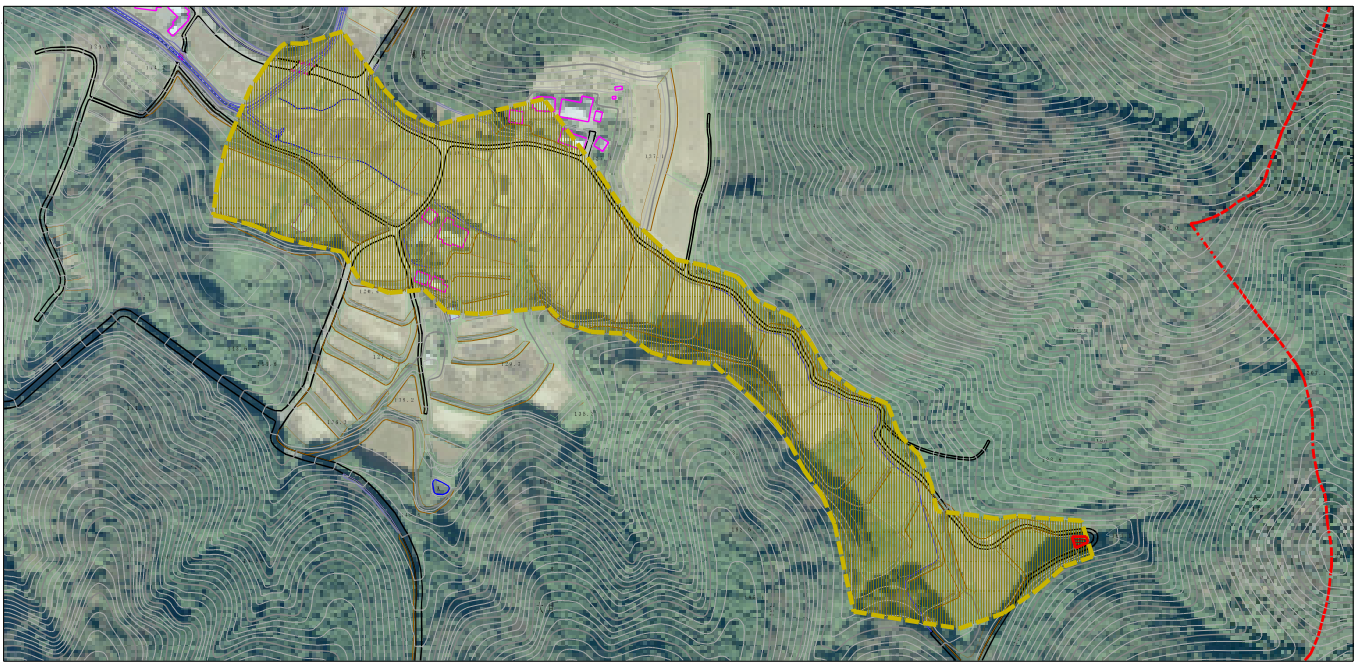
土砂災害警戒区域等の指定の公示に係る図書(その3)



0 100m

様式-3(土) 土砂災害警戒区域・土砂災害特別警戒区域 区域図(その2)	土砂災害防止法施行令第2条の基準に該当する区域 (土砂災害警戒区域)		N 縮尺 1:2,500	自然現象 の種類 土石流	溪流番号 324-I-018-1
	土砂災害防止 法施行令第3 条の基準に該 当する区域 (土砂災害特別 警戒区域)			告示番号 茨城県告示第1600号	溪流名 柳沢
	その他の区域			告示年月日 平成20年12月22日	所在地 茨城県桜川市大月

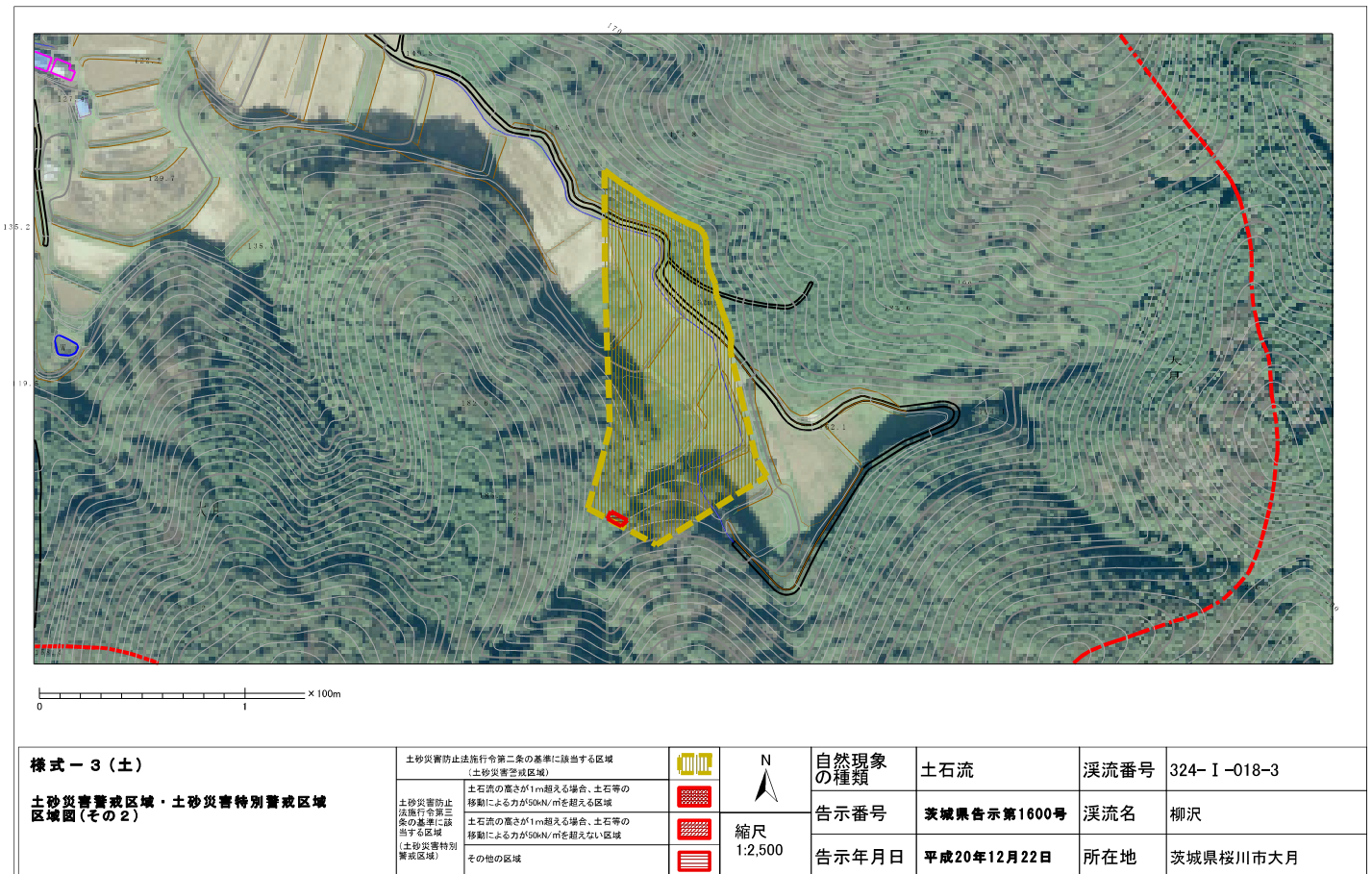
土砂災害警戒区域等の指定の公示に係る図書(その3)



0 1 × 100m

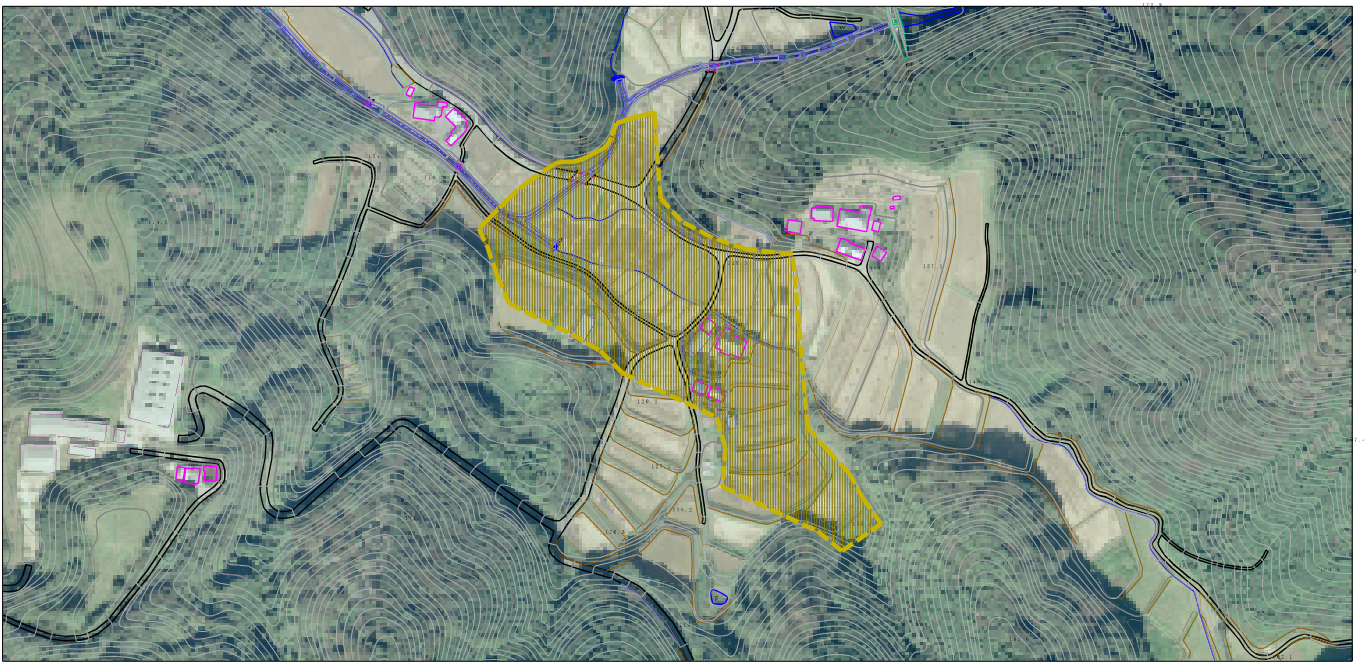
様式-3(土) 土砂災害警戒区域・土砂災害特別警戒区域 区域図(その2)	土砂災害防止法施行令第2条の基礎に該当する区域 <small>(土砂災害警戒区域)</small>		N 	自然現象の種類 土石流	溪流番号 324-I-018-2
	土砂災害防止法施行令第3条の基準に該当する区域 <small>(土砂災害特別警戒区域)</small>			告示番号 茨城県告示第1600号	溪流名 柳沢
	土砂災害防止法施行令第2条の基礎に該当する区域 <small>(土砂災害警戒区域)</small>		縮尺 1:2,500	告示年月日 平成20年12月22日	

土石災害警戒区域等の指定の公示に係る図書(その3)



様式-3(土) 土石災害警戒区域・土石災害特別警戒区域 区域図(その2)	土石災害防止法施行令第2条の基準に該当する区域 (土石災害警戒区域)		N 縮尺 1:2,500	自然現象 の種類	土石流	溪流番号	324-I-018-3
	土石災害防止 法施行令第3 条の基準に該 当する区域 (土石災害特別 警戒区域)			告示番号	茨城県告示第1600号	溪流名	柳沢
	その他の区域			告示年月日	平成20年12月22日	所在地	茨城県桜川市大月

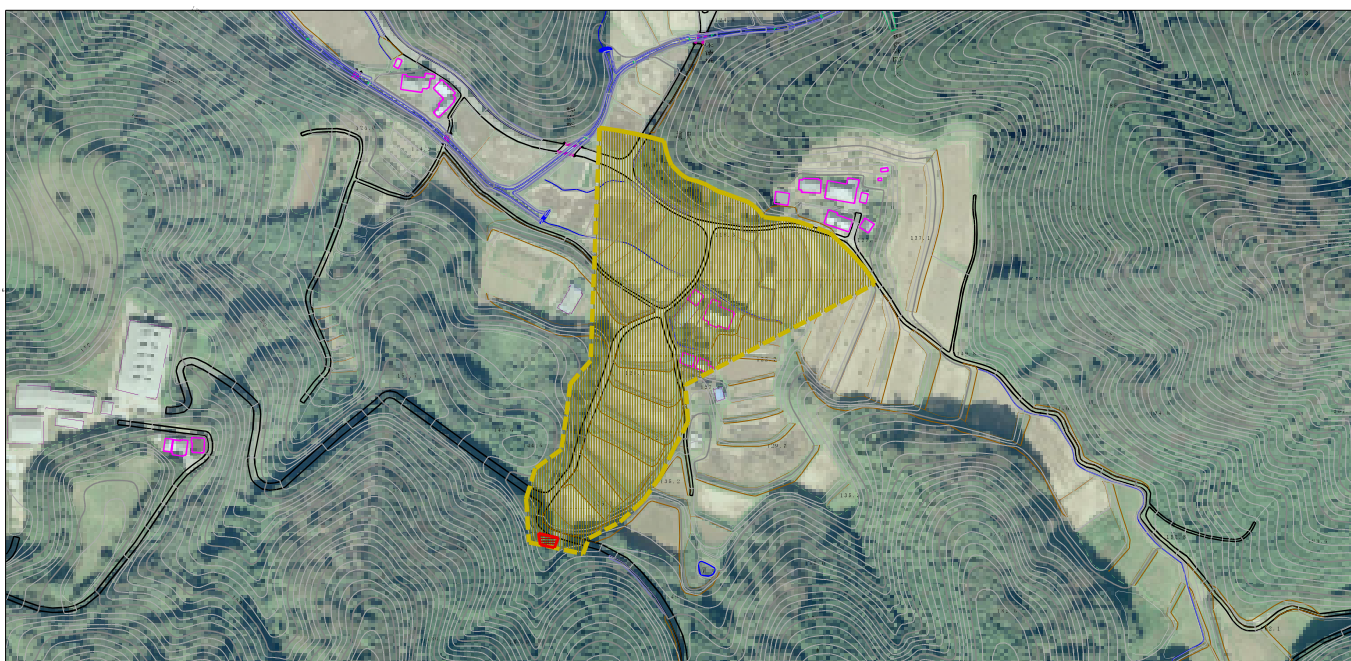
土砂災害警戒区域等の指定の公示に係る図書(その3)



0 1 × 100m

様式-3(土) 土砂災害警戒区域・土砂災害特別警戒区域 区域図(その2)	土砂災害防止法施行令第2条の基礎に該当する区域 <small>(土砂災害警戒区域)</small>		N 縮尺 1:2,500	自然現象 の種類 土石流	溪流番号 324-I-018-4
	土砂災害防止法施行令第3条の基準に該当する区域 <small>(土砂災害特別警戒区域)</small>			告示番号 茨城県告示第1600号	溪流名 柳沢
	土砂災害防止法施行令第4条の基準に該当する区域 <small>(土砂災害特別警戒区域)</small>		告示年月日 平成20年12月22日	所在地 茨城県桜川市大月	

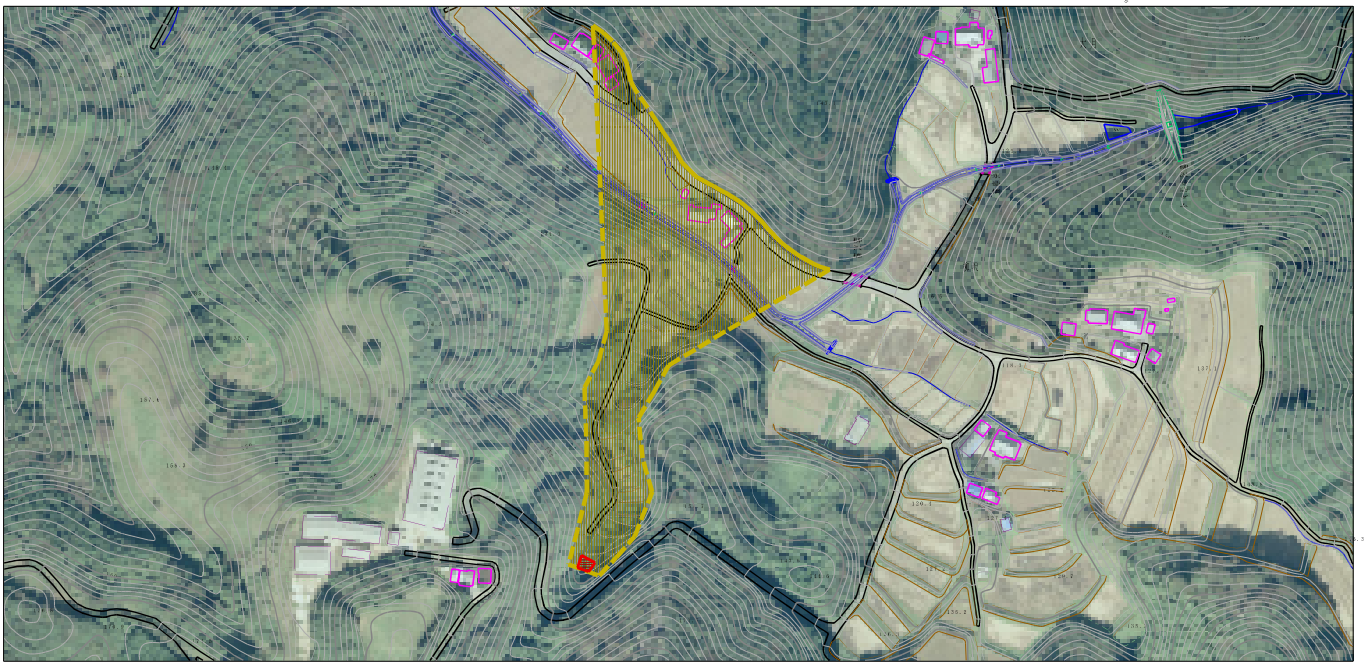
土砂災害警戒区域等の指定の公示に係る図書(その3)



0 1 x 100m

様式-3(土) 土砂災害警戒区域・土砂災害特別警戒区域 区域図(その2)	土砂災害防止法施行令第2条の基礎に該当する区域 <small>(土砂災害警戒区域)</small>		N 縮尺 1:2,500	自然現象 の種類 土石流	溪流番号 324-I-018-5
	土砂災害防止法施行令第3条の基準に該当する区域 <small>(土砂災害特別警戒区域)</small>			告示番号 茨城県告示第1600号	溪流名 柳沢
	土砂災害防止法施行令第4条の基準に該当する区域 <small>(土砂災害警戒区域)</small>			告示年月日 平成20年12月22日	所在地 茨城県桜川市大月

土砂災害警戒区域等の指定の公示に係る図書(その3)



0 1 × 100m

様式-3(土) 土砂災害警戒区域・土砂災害特別警戒区域区域図(その2)	土砂災害防止法第19条第2項の基準に該当する区域 <small>(土砂災害警戒区域)</small>		N 縮尺 1:2,500	自然現象の種類 土石流	溪流番号 324-I-018-6
	土砂災害防止法第19条第3項の基準に該当する区域 <small>(土砂災害特別警戒区域)</small>			告示番号 茨城県告示第1600号	溪流名 柳沢
	土砂災害防止法第19条第1項の基準に該当する区域 <small>(土砂災害警戒区域)</small>			所在地 茨城県桜川市大月	