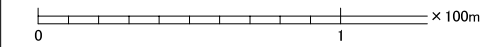
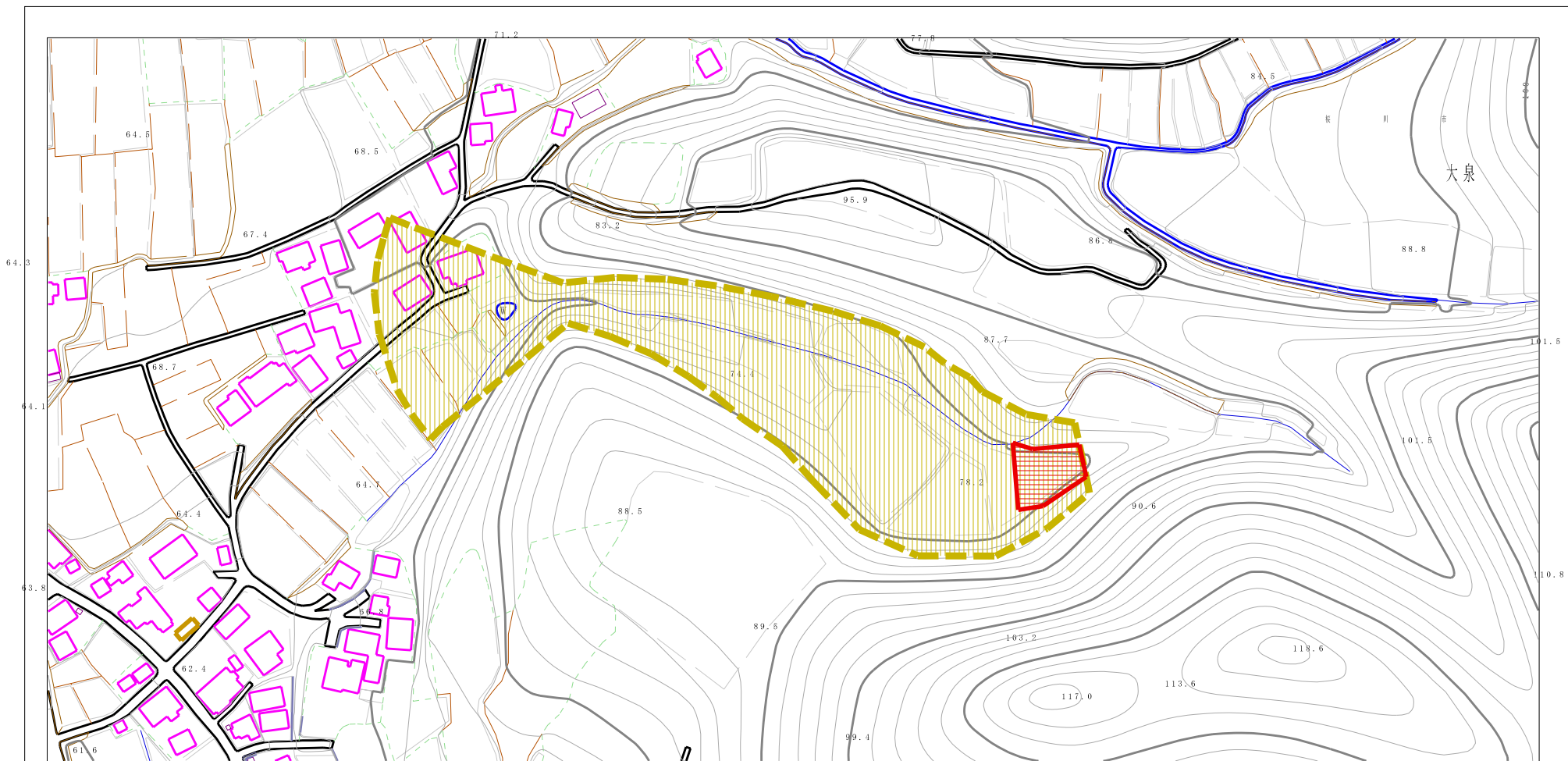


# 土砂災害警戒区域等の指定の公示に係る図書（その2）



様式-2(土)

土砂災害警戒区域・土砂災害特別警戒区域  
区域図（その1）

土砂災害防止法施行令第二条の基準に該当する区域  
(土砂災害警戒区域)

土砂災害防止法施行令第三条の基準に該当する区域  
(土砂災害特別警戒区域)

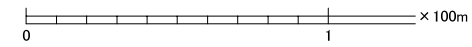
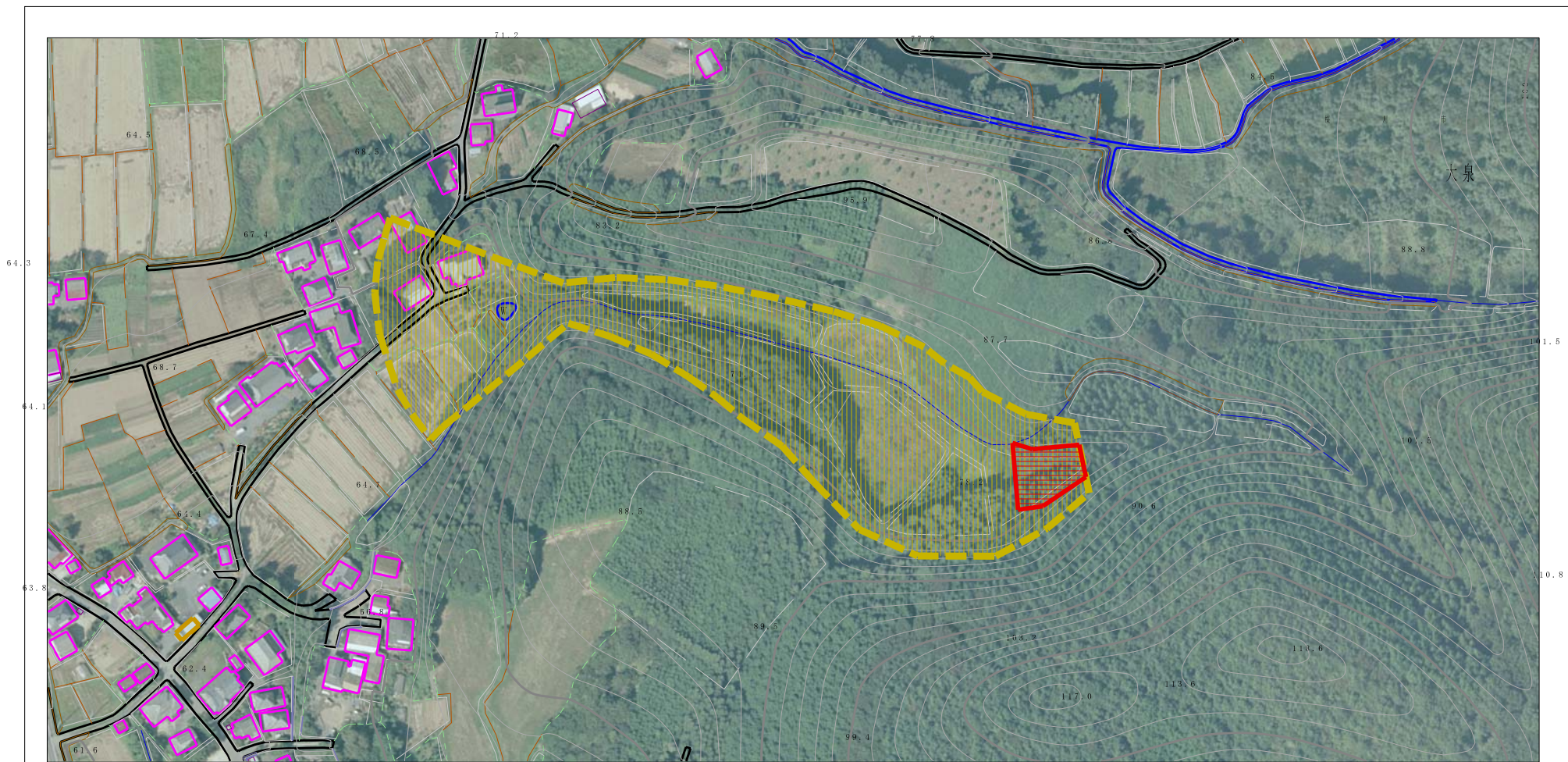
その他の区域



縮尺  
1:2,500

自然現象の種類	土石流	溪流番号	324-I-005
告示番号	茨城県告示第1600号	溪流名	大泉中の沢
告示年月日	平成20年12月22日	所在地	茨城県桜川市大泉

# 土砂災害警戒区域等の指定の公示に係る図書(その3)



<b>様式 - 3 (土)</b> 土砂災害警戒区域・土砂災害特別警戒区域 区域図(その2)	土砂災害防止法施行令第二条の基準に該当する区域 (土砂災害警戒区域)		N  縮尺 1:2,500	自然現象 の種類	土石流	溪流番号	324-I-005
	土砂災害防止法施行令第三条の基準に該当する区域 (土砂災害特別警戒区域)			告示番号	茨城県告示第1600号	溪流名	大泉中の沢
	土砂の高さが1mを超える場合、土石等の移動による力が50kN/mを超える区域			告示年月日	平成20年12月22日	所在地	茨城県桜川市大泉
	土砂の高さが1mを超える場合、土石等の移動による力が50kN/mを超えない区域						
その他の区域							