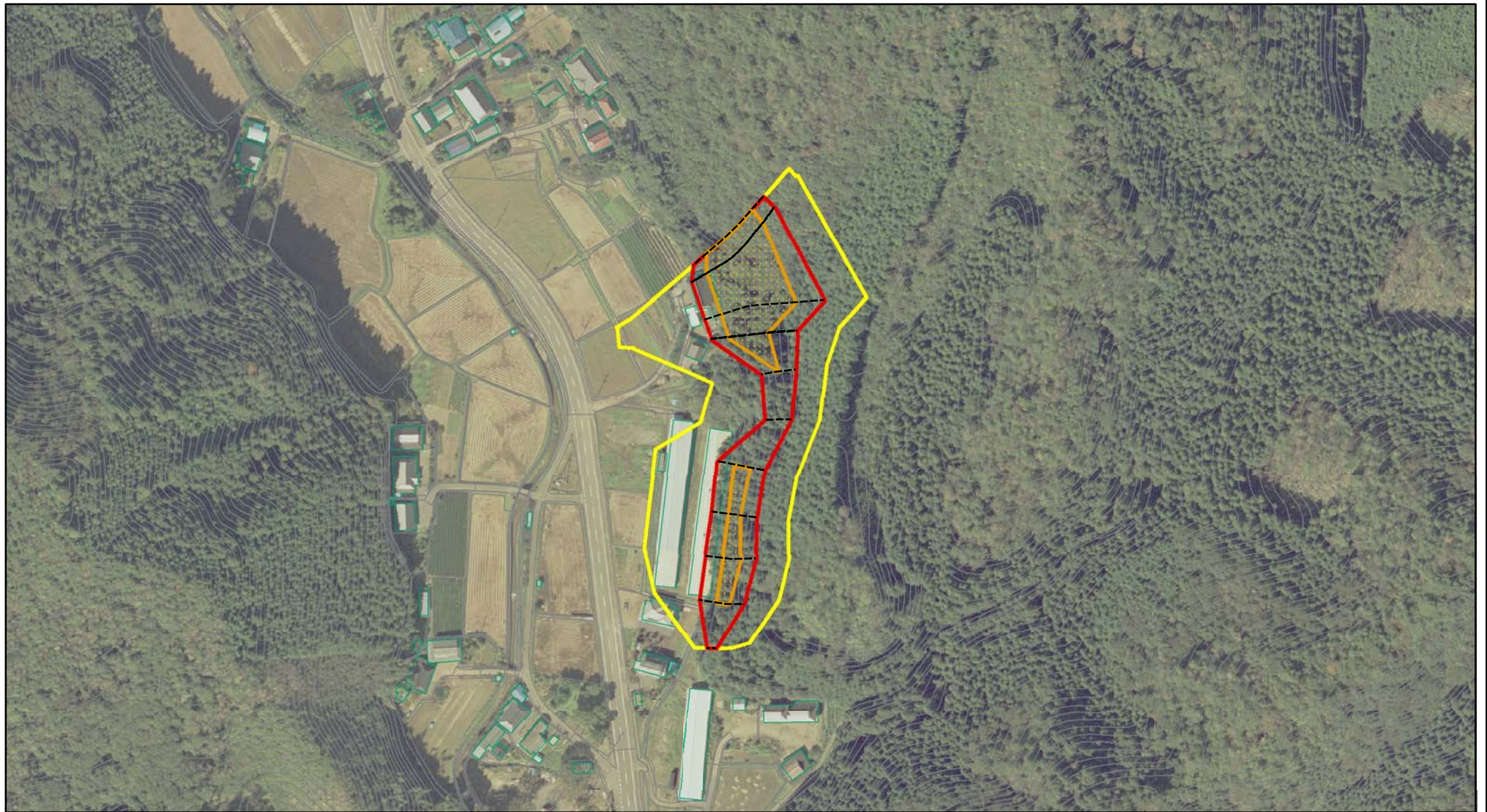




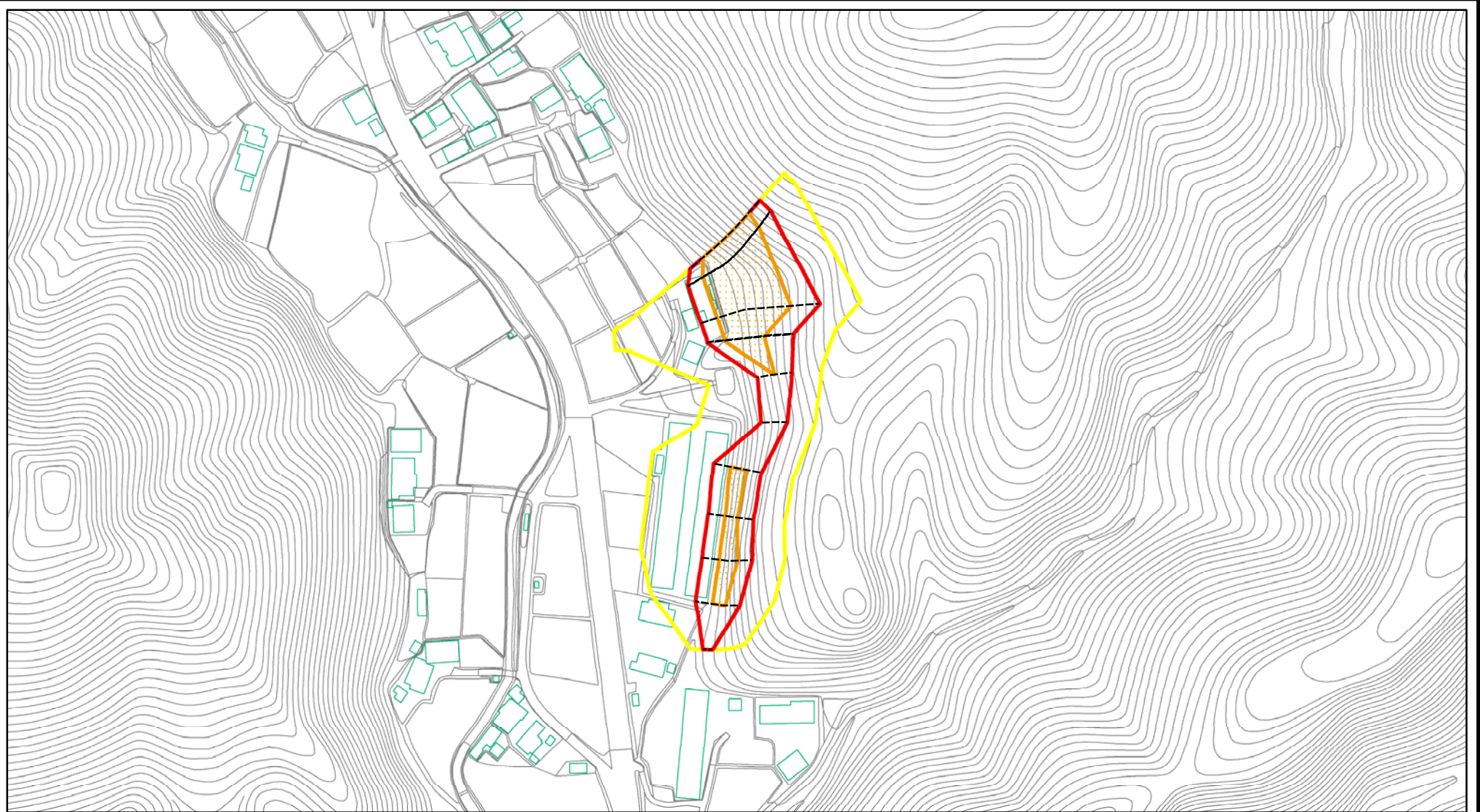
# 土砂災害警戒区域等の指定の公示に係る図書(その2)



0 25 50 100m

様式-2(急) 土砂災害警戒区域・土砂災害特別警戒区域 区域図(その1)	土砂災害防止法施行令第二条の基準に該当する区域		N 縮尺 1:2,500	自然現象の種類	急傾斜地の崩壊	箇所番号	323-II-002-1
	土砂災害防止法施行令第三条の基準に該当する区域			告示番号	茨城県告示第299号	箇所名	橋本
	それ以外の区域			告示年月日	平成27年3月23日	所在地	茨城県東茨城郡城里町大字塩子

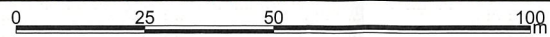
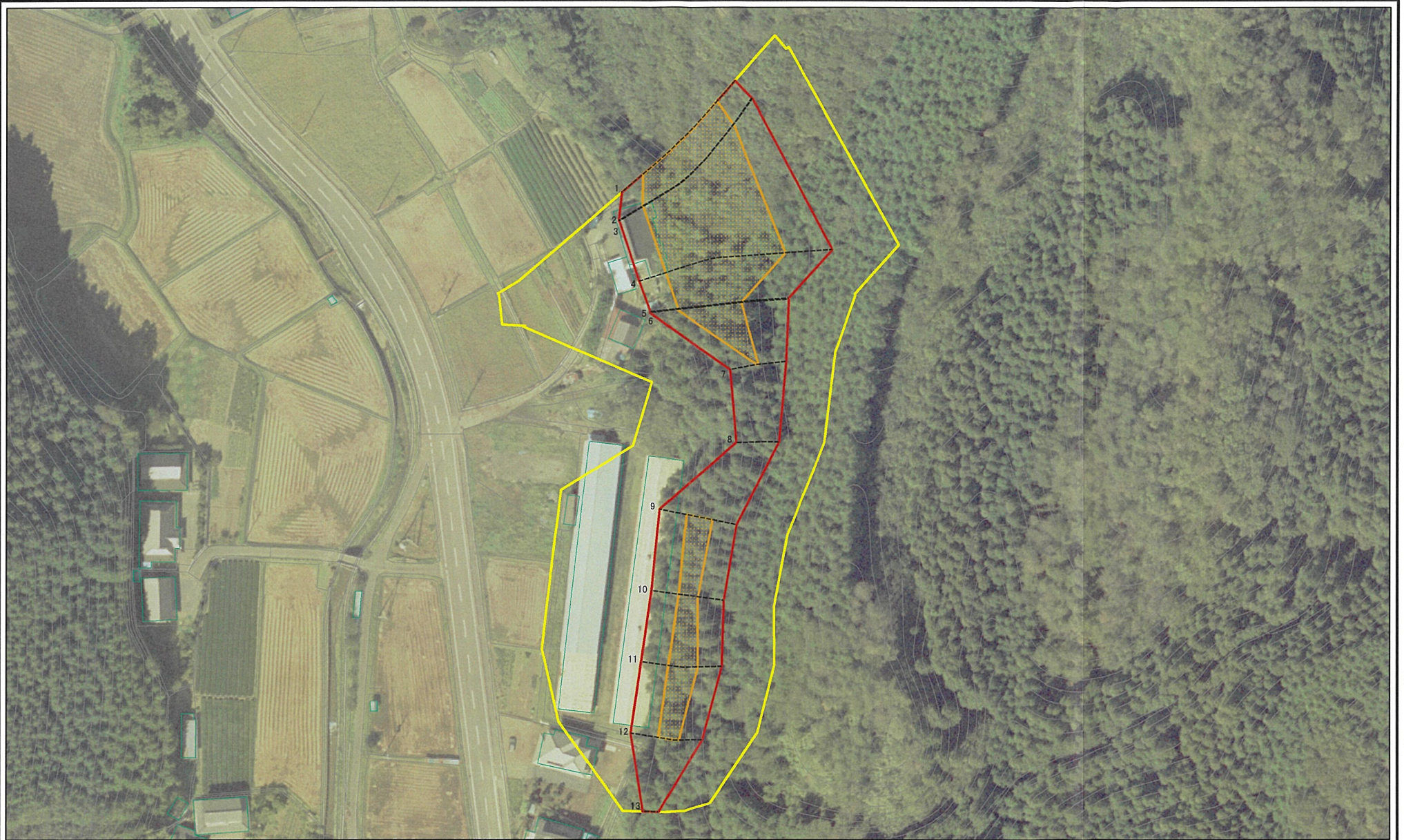
# 土砂災害警戒区域等の指定の公示に係る図書(その2)



0 25 50 100m

様式-2(急) 土砂災害警戒区域・土砂災害特別警戒区域 区域図(その1)	土砂災害防止法施行令第二条の基準に該当する区域		N 縮尺 1:2,500	自然現象の種類	急傾斜地の崩壊	箇所番号	323-II-002-1
	土砂災害防止法施行令第三条の基準に該当する区域			告示番号	茨城県告示第299号	箇所名	橋本
	それ以外の区域			告示年月日	平成27年3月23日	所在地	茨城県東茨城郡城里町大字塩子

土砂災害警戒区域等の指定の公示に係る図書(その3)



図中の数字は横断測線番号を示す

様式-3(急)  
土砂災害警戒区域・土砂災害特別警戒区域  
区域図(その2)

土砂災害防止法施行令第二条の基準に該当する区域	
土砂災害防止法施行令第三条の基準に該当する区域	
それ以外の区域	

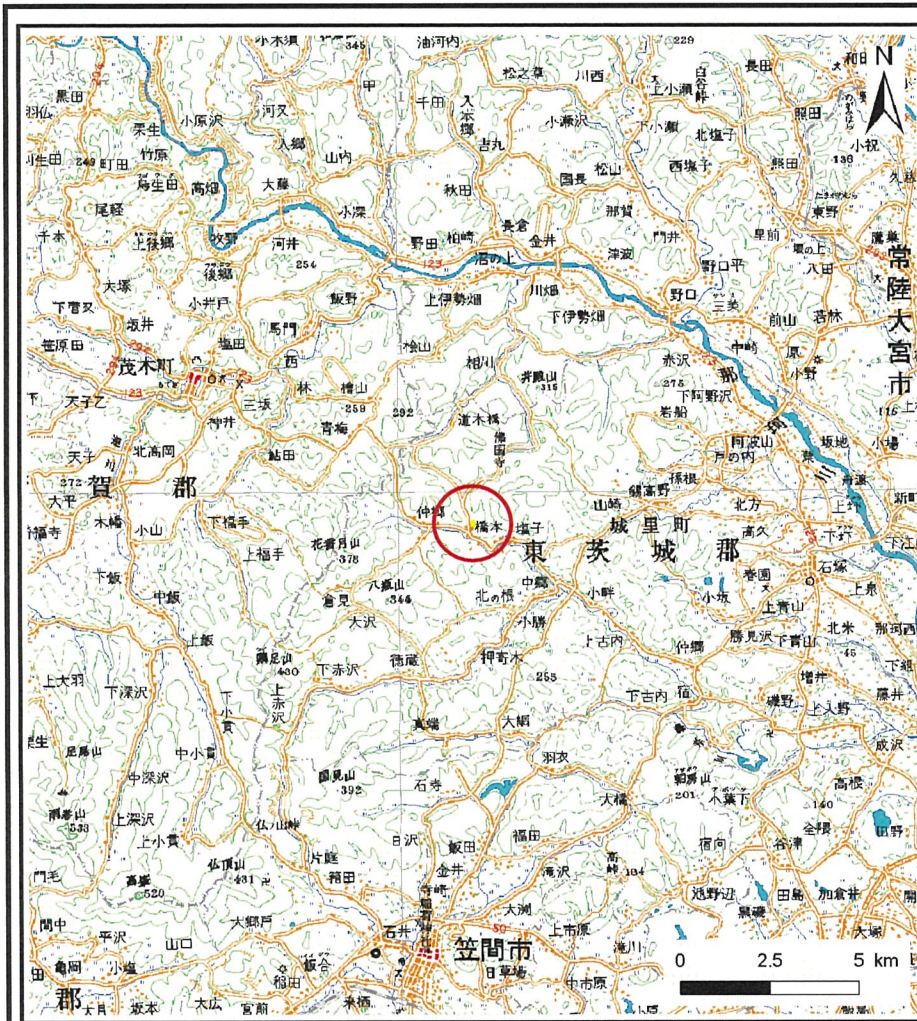
	N
	縮尺
	1:1,000

自然現象の種類	急傾斜地の崩壊
告示番号	茨城県告示第299号
告示年月日	平成27年3月23日

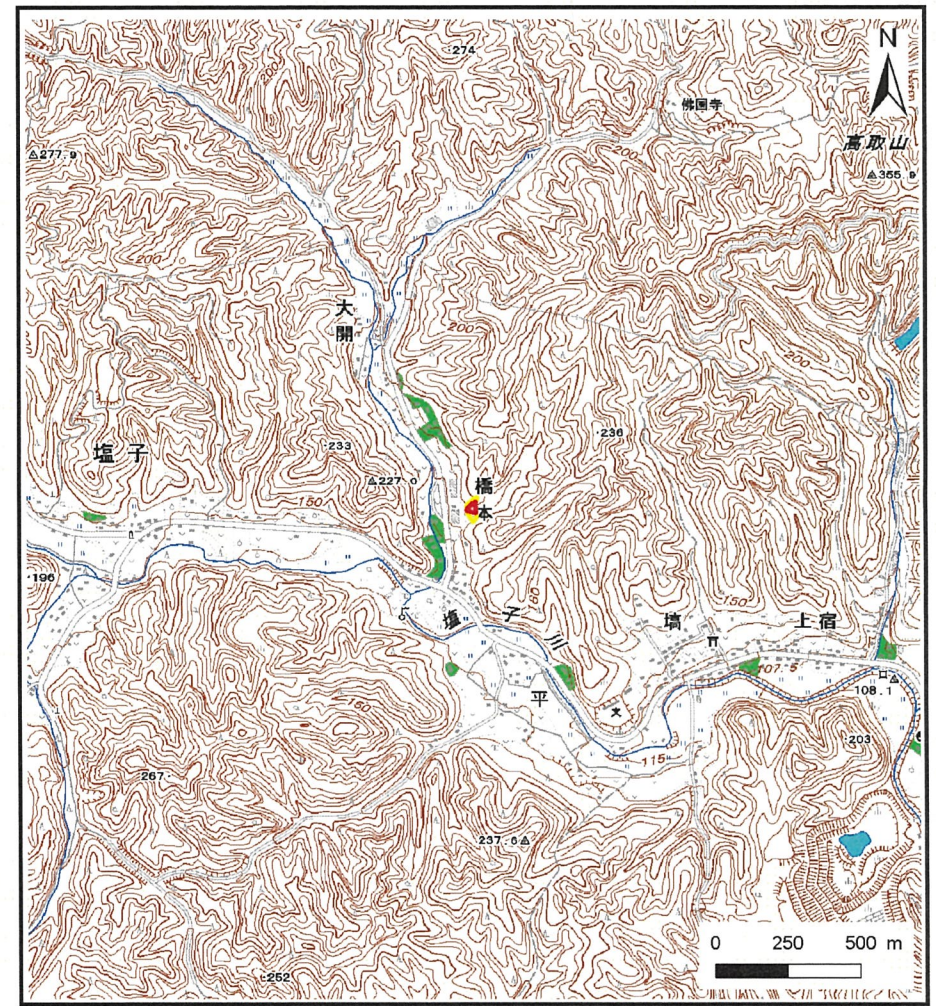
箇所番号	323-II-002-1
箇所名	橋本
所在地	茨城県東茨城郡城里町大字塩子



# 土砂災害警戒区域等の指定の公示に係る図書(その1)



(1/200,000)

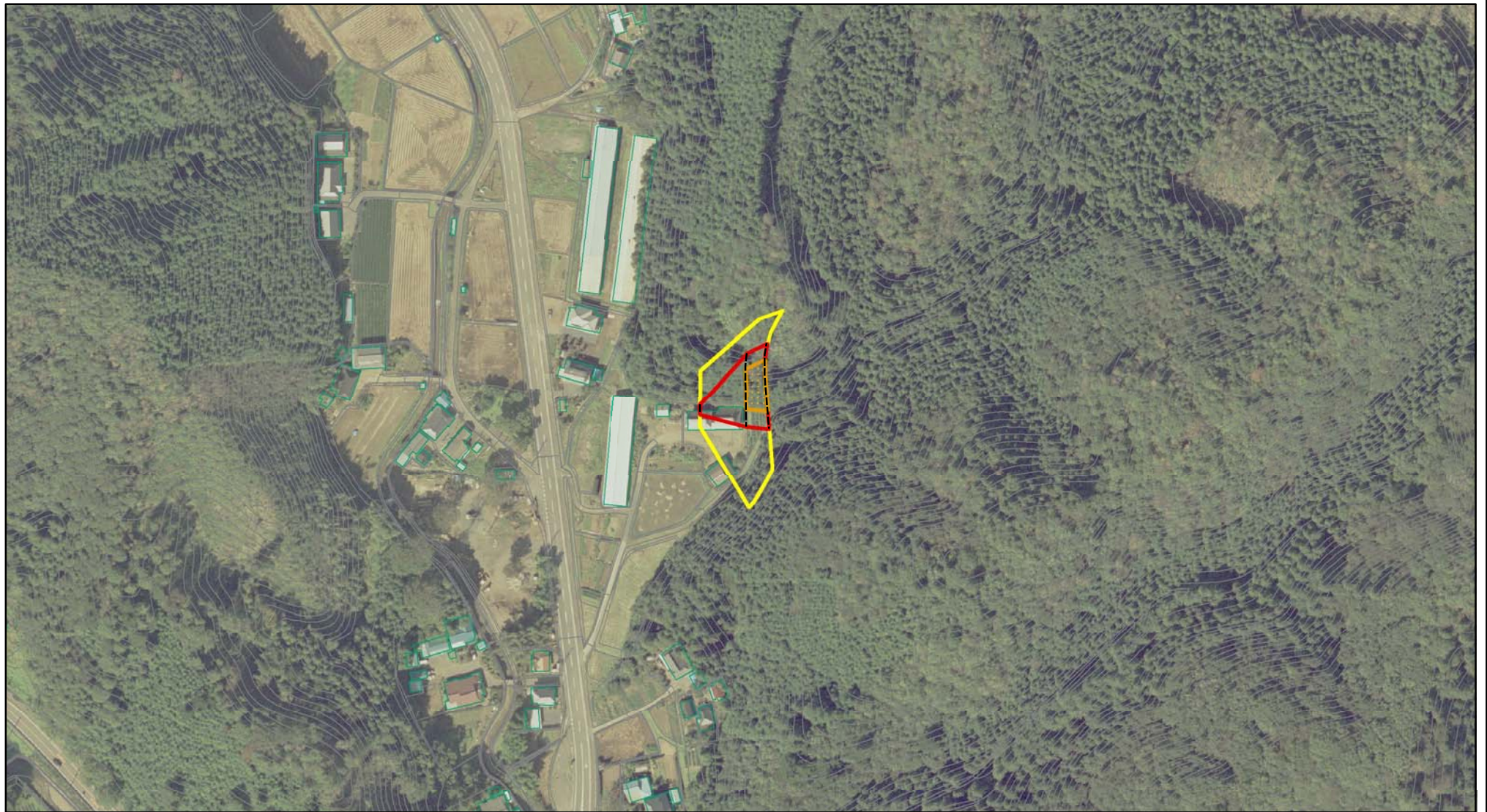


(1/25,000)

様式-1(急) 土砂災害警戒区域・土砂災害特別警戒区域 位置図	自然現象の種類	急傾斜地の崩壊
	箇所番号	323-II-002-2
	箇所名	橋本
	所在地	茨城県東茨城郡城里町大字塩子

この地図は、国土地理院長の承認を得て、同院発行の数値地図200000(地図画像)及び数値地図25000(地図画像)を複製したものである。(承認番号 平25情複、第338号)

# 土砂災害警戒区域等の指定の公示に係る図書(その2)



0 25 50 100  
m

様式-2(急)

土砂災害警戒区域・土砂災害特別警戒区域  
区域図(その1)

土砂災害防止法施行令第二条の基準に該当する区域



自然現象  
の種類

急傾斜地の崩壊

箇所番号

323-II-002-2

土砂災害防止法  
施行令第三条の  
基準に該当する  
区域

土石等の(移動)高さが1m以下の場合、  
土石等の移動による力が100kN/mを超える区域



告示番号

茨城県告示第299号

箇所名

橋本

土石等の堆積の高さが3mを超える区域



縮尺

告示年月日

平成27年3月23日

所在地

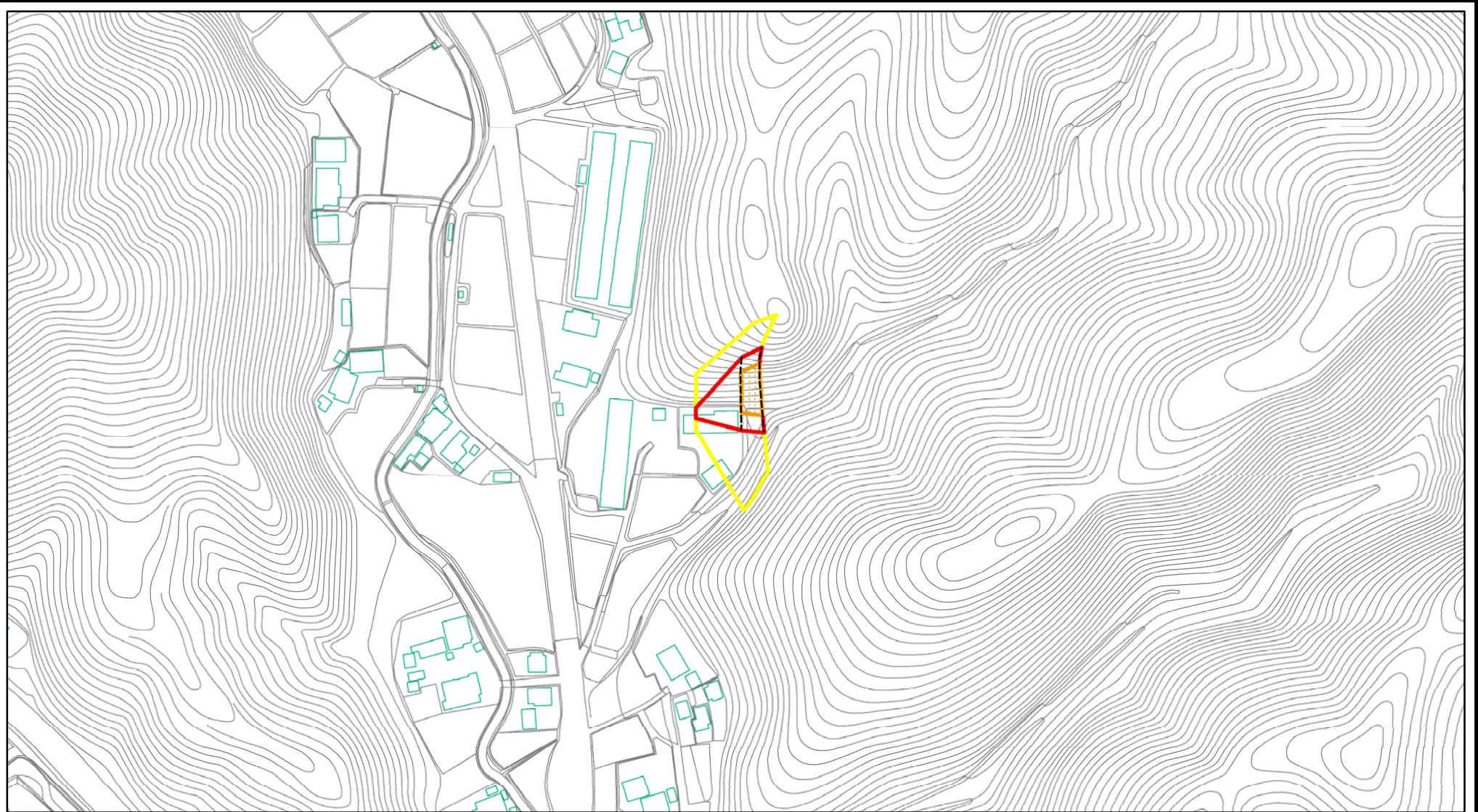
茨城県東茨城郡城里町大字塩子

それ以外の区域



1:2,500

# 土砂災害警戒区域等の指定の公示に係る図書(その2)

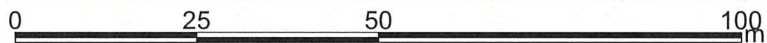
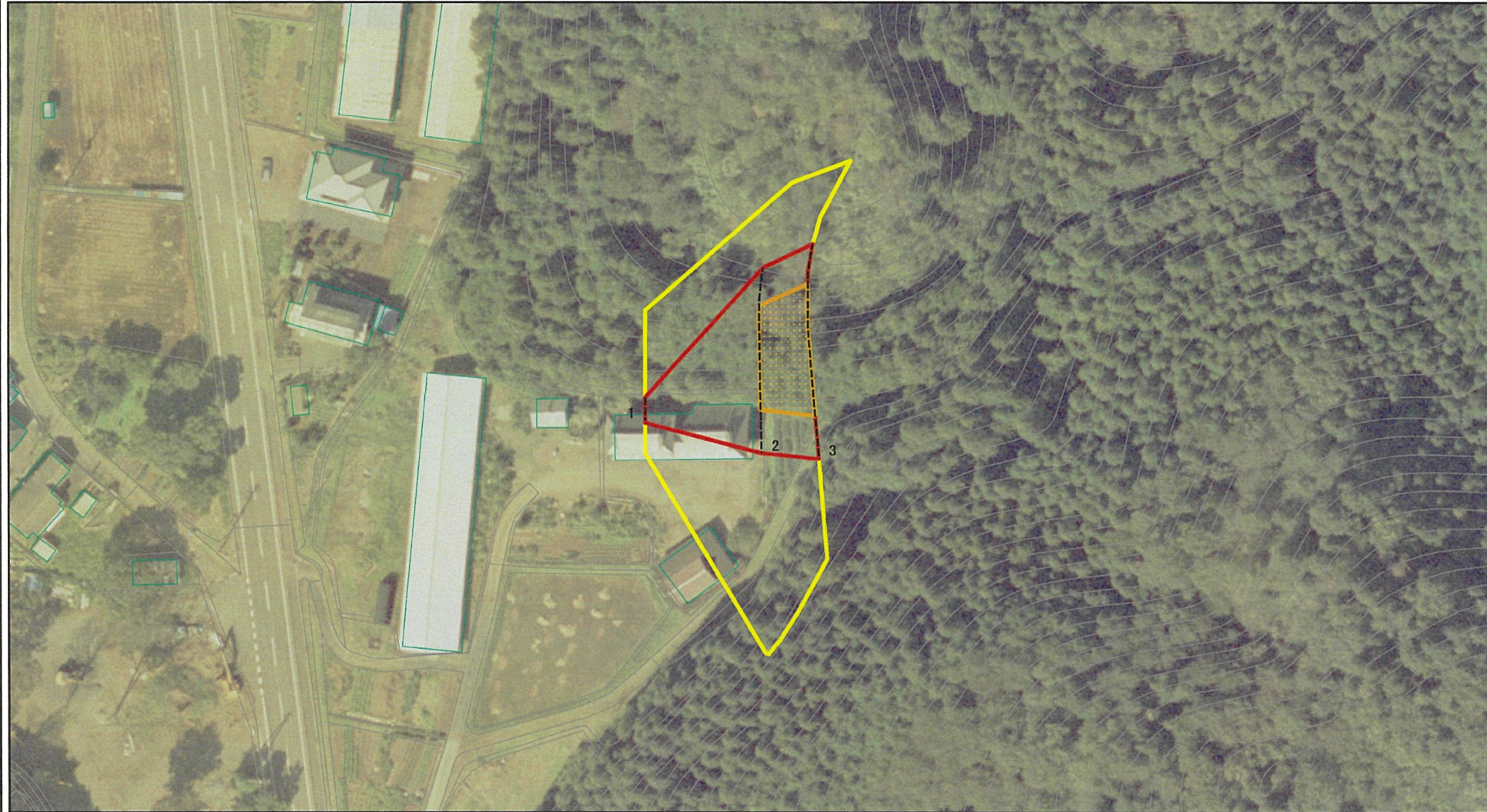


0 25 50 100m

様式-2(急) 土砂災害警戒区域・土砂災害特別警戒区域 区域図(その1)	土砂災害防止法施行令第二条の基準に該当する区域		N 縮尺 1:2,500	自然現象の種類	急傾斜地の崩壊	箇所番号	323-II-002-2
	土砂災害防止法施行令第三条の基準に該当する区域			告示番号	茨城県告示第299号	箇所名	橋本
	それ以外の区域			告示年月日	平成27年3月23日	所在地	茨城県東茨城郡城里町大字塩子



# 土砂災害警戒区域等の指定の公示に係る図書(その3)



図中の数字は横断測線番号を示す

様式-3(急)

土砂災害警戒区域・土砂災害特別警戒区域  
区域図(その2)

土砂災害防止法施行令第二条の基準に該当する区域	
土砂災害防止法施行令第三条の基準に該当する区域	
土砂等の(移動)高さが1m以下の場合、土砂等の移動による力が100kN/mを超える区域	
土砂等の堆積の高さが3mを超える区域	
それ以外の区域	



縮尺

1:1,000

自然現象の種類

急傾斜地の崩壊

告示番号

茨城県告示第299号

告示年月日

平成27年3月23日

箇所番号

323-II-002-2

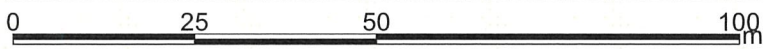
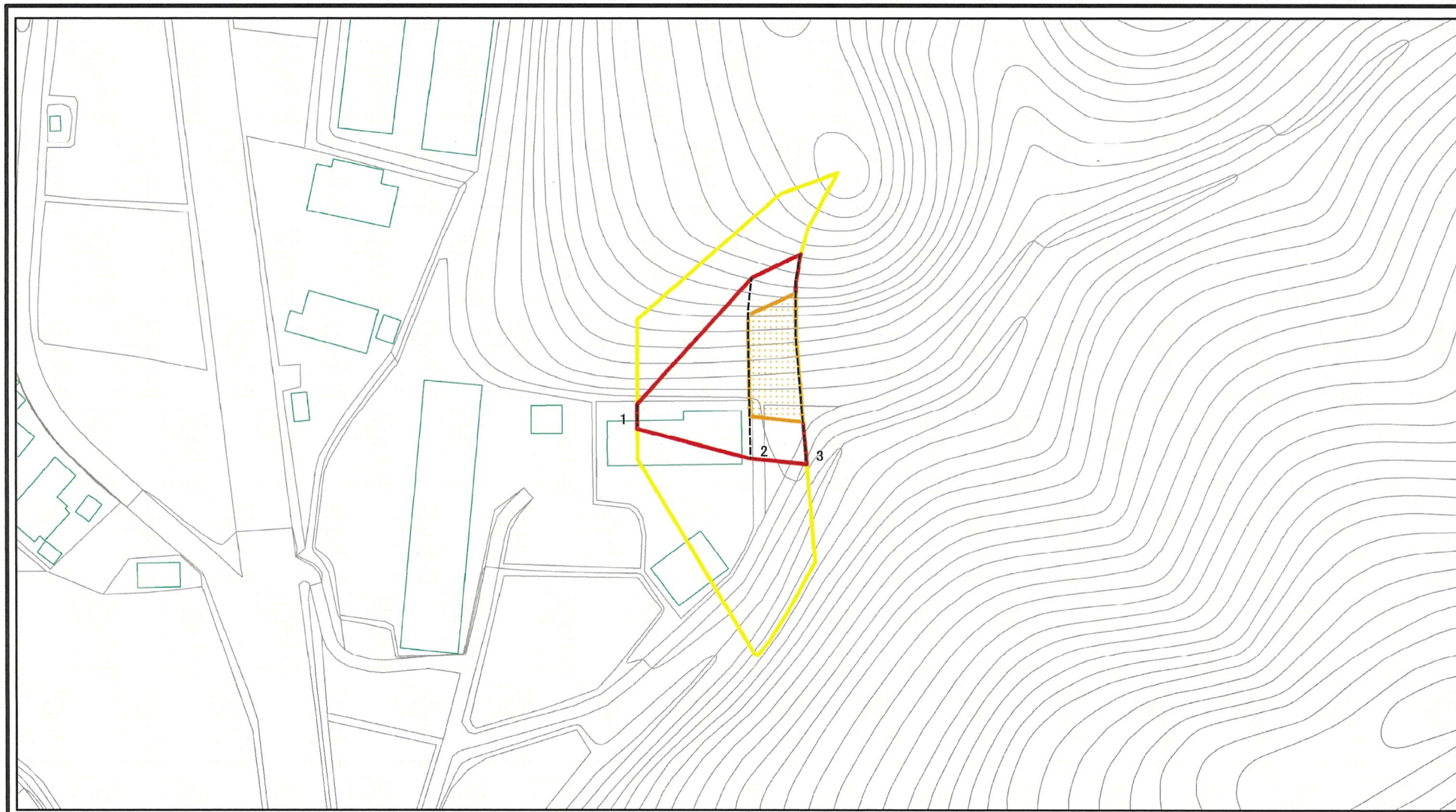
箇所名

橋本

所在地

茨城県東茨城郡城里町大字塩子

# 土砂災害警戒区域等の指定の公示に係る図書(その3)



図中の数字は横断測線番号を示す

<b>様式-3(急)</b> <b>土砂災害警戒区域・土砂災害特別警戒区域</b> <b>区域図(その2)</b>	土砂災害防止法施行令第二条の基準に該当する区域		N 縮尺 1:1,000	自然現象の種類	急傾斜地の崩壊	箇所番号	323-II-002-2
	土砂災害防止法施行令第三条の基準に該当する区域			告示番号	茨城県告示第299号	箇所名	橋本
	それ以外の区域			告示年月日	平成27年3月23日	所在地	茨城県東茨城郡城里町大字塩子