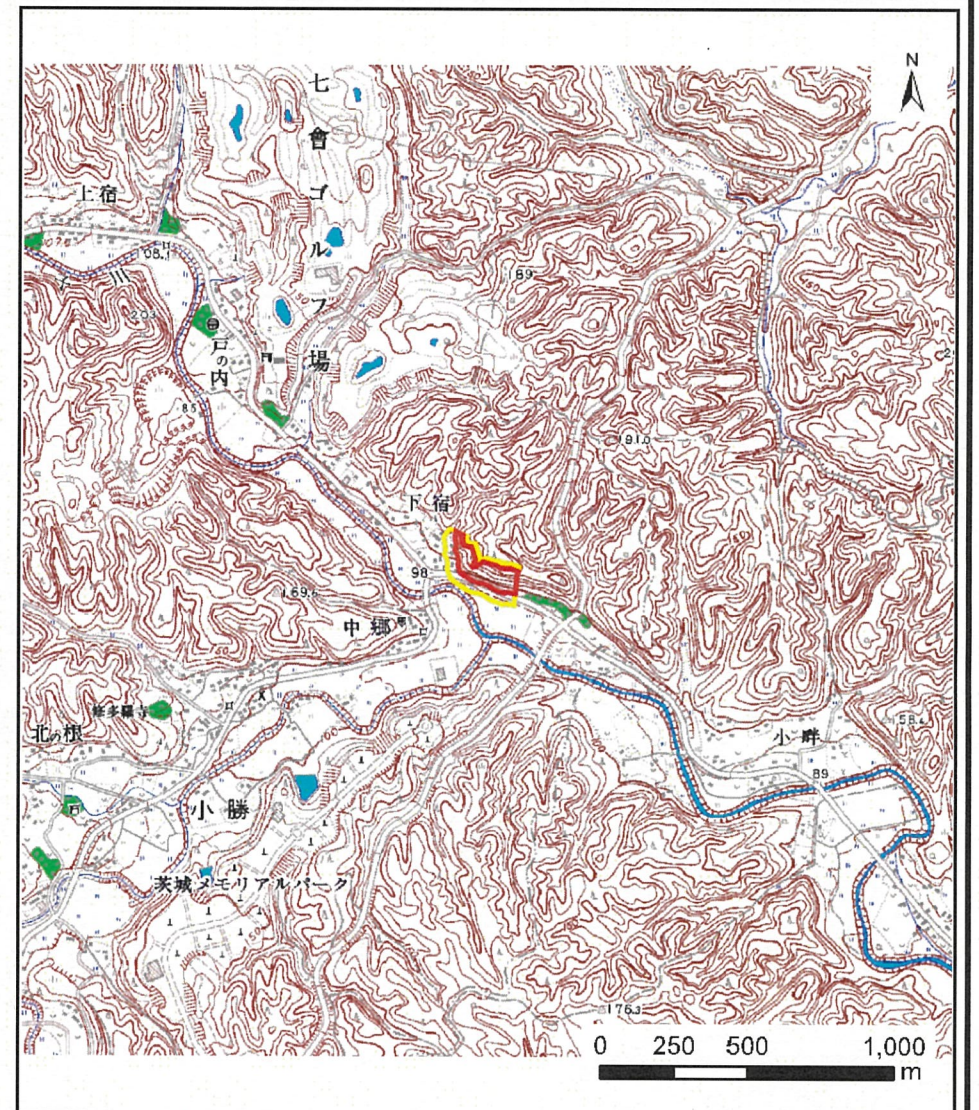


土砂災害警戒区域等の指定の公示に係る図書(その1)



(1/200,000)

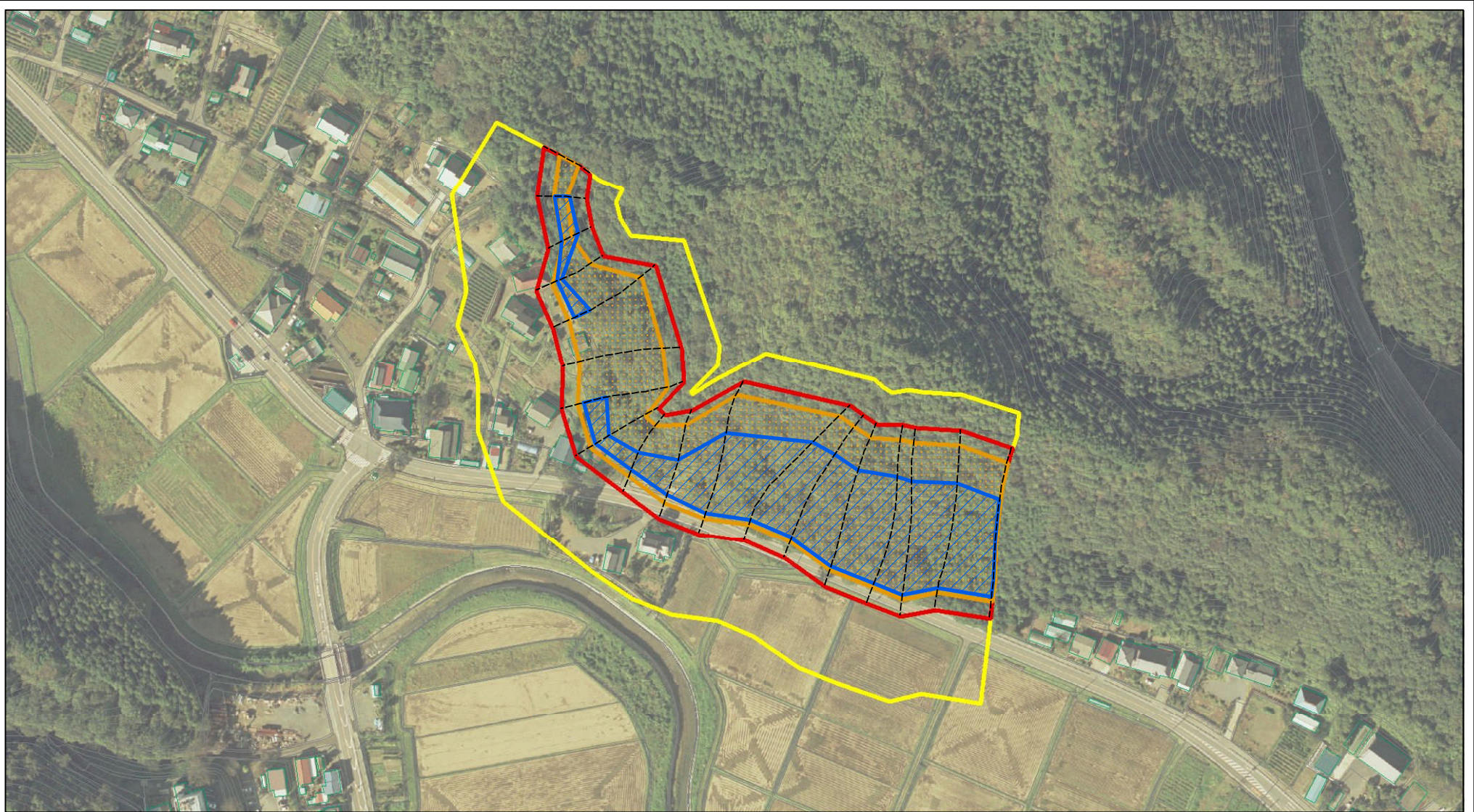


(1/25,000)





| | | |
|---------------------------------------|---------|--------------|
| 様式-1(急) 土砂災害警戒区域・土砂災害特別警戒区域 位置図 | 自然現象の種類 | 急傾斜地の崩壊 |
| | 箇所番号 | 323-I-003 |
| | 箇所名 | 下宿 |
| | 所在地 | 茨城県東茨城郡城里町小勝 |

この地図は、国土地理院の承認を得て、同院発行の20万分の1・2万5千分の1の地形図を複製したものである。(認証番号 平〇中複 第〇〇号・認証番号 平〇中複 第〇〇号)

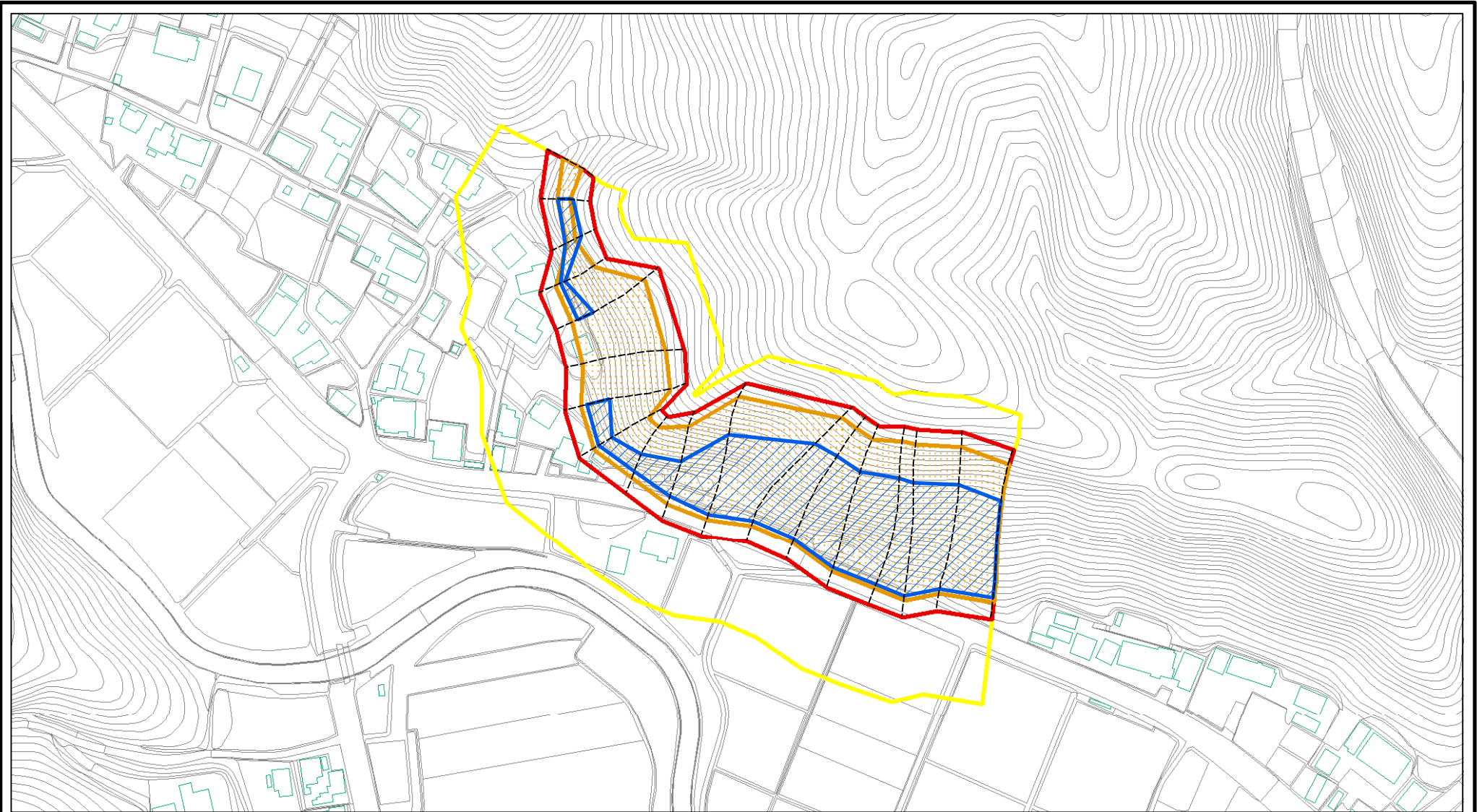
土砂災害警戒区域等の指定の公示に係る図書(その2)



0 25 50 100
m

| | | | | | | | |
|--|---|---|---------|---------|------------|------------|--------------|
| 様式-2(急) 土砂災害警戒区域・土砂災害特別警戒区域 区域図(その1) | 土砂災害防止法施行令第二条の基準に該当する区域 |  | + | 自然現象の種類 | 急傾斜地の崩壊 | 箇所番号 | 323-I-003 |
| | 土砂災害防止法施行令第三条の基準に該当する区域 |  | | 縮尺 | 告示番号 | 茨城県告示第310号 | 箇所名 |
| | 土砂等の(移動)高さが1m以下の場合、土砂等の移動による力が100kN/mを超える区域 |  | 告示年月日 | | 平成22年3月23日 | 所在地 | 茨城県東茨城郡城里町小勝 |
| | 土砂等の堆積の高さが3mを超える区域 |  | 1:2,500 | | | | |
| | それ以外の区域 | | | | | | |

土砂災害警戒区域等の指定の公示に係る図書(その2)



0 25 50 100
m

様式-2(急)

土砂災害警戒区域・土砂災害特別警戒区域
区域図(その1)

土砂災害防止法施行令第二条の基準に該当する区域

土砂災害防止法
施行令第三条の
基準に該当する
区域

土石等の(移動)高さが1m以下の場合、
土石等の移動による力が100kN/mを超える区域

土石等の堆積の高さが3mを超える区域

それ以外の区域



縮尺

1:2,500

自然現象
の種類

告示番号

告示年月日

急傾斜地の崩壊

茨城県告示第310号

平成22年3月23日

箇所番号

箇所名

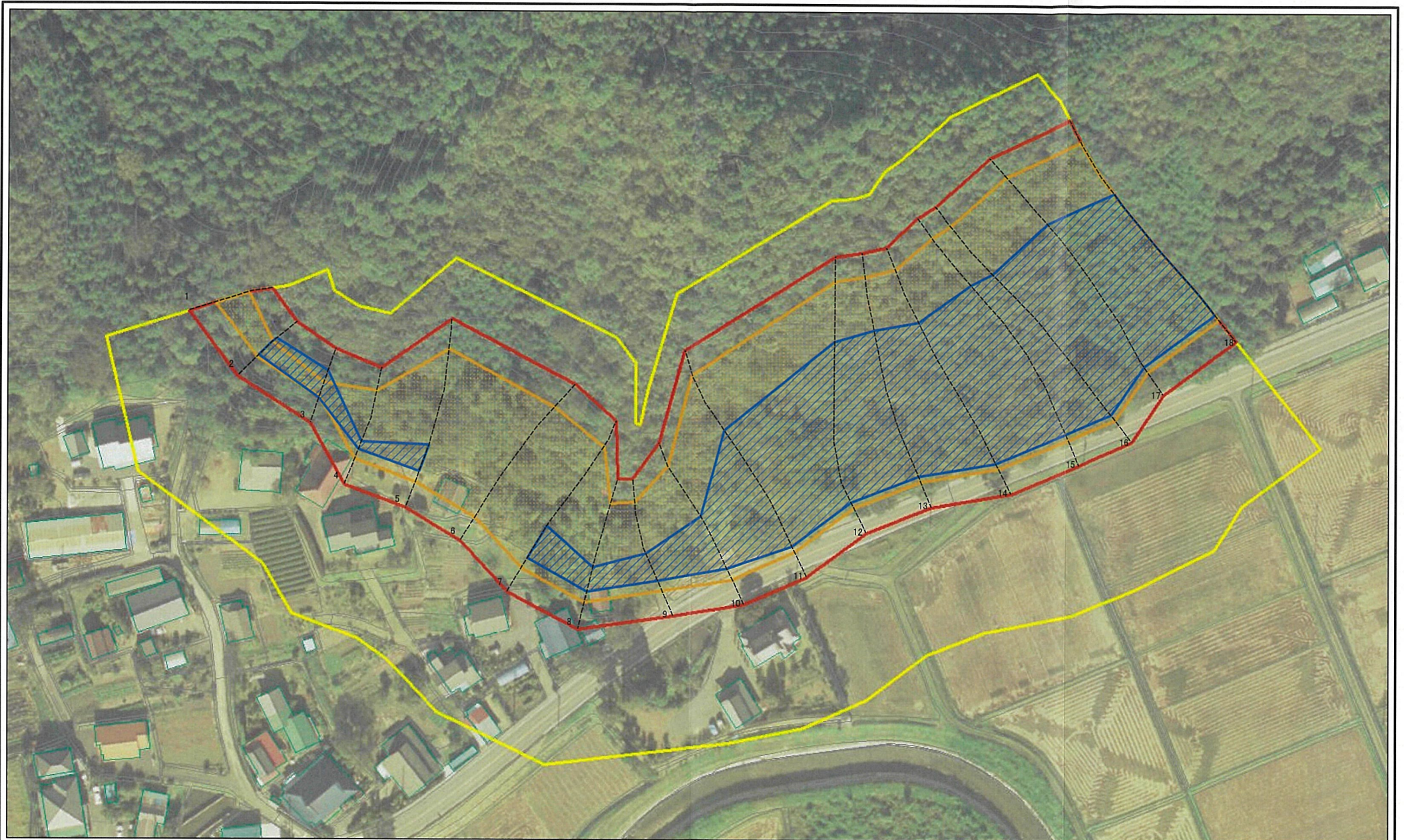
所在地

323-I-003

下宿

茨城県東茨城郡城里町小勝

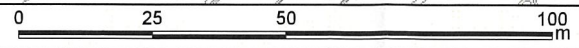
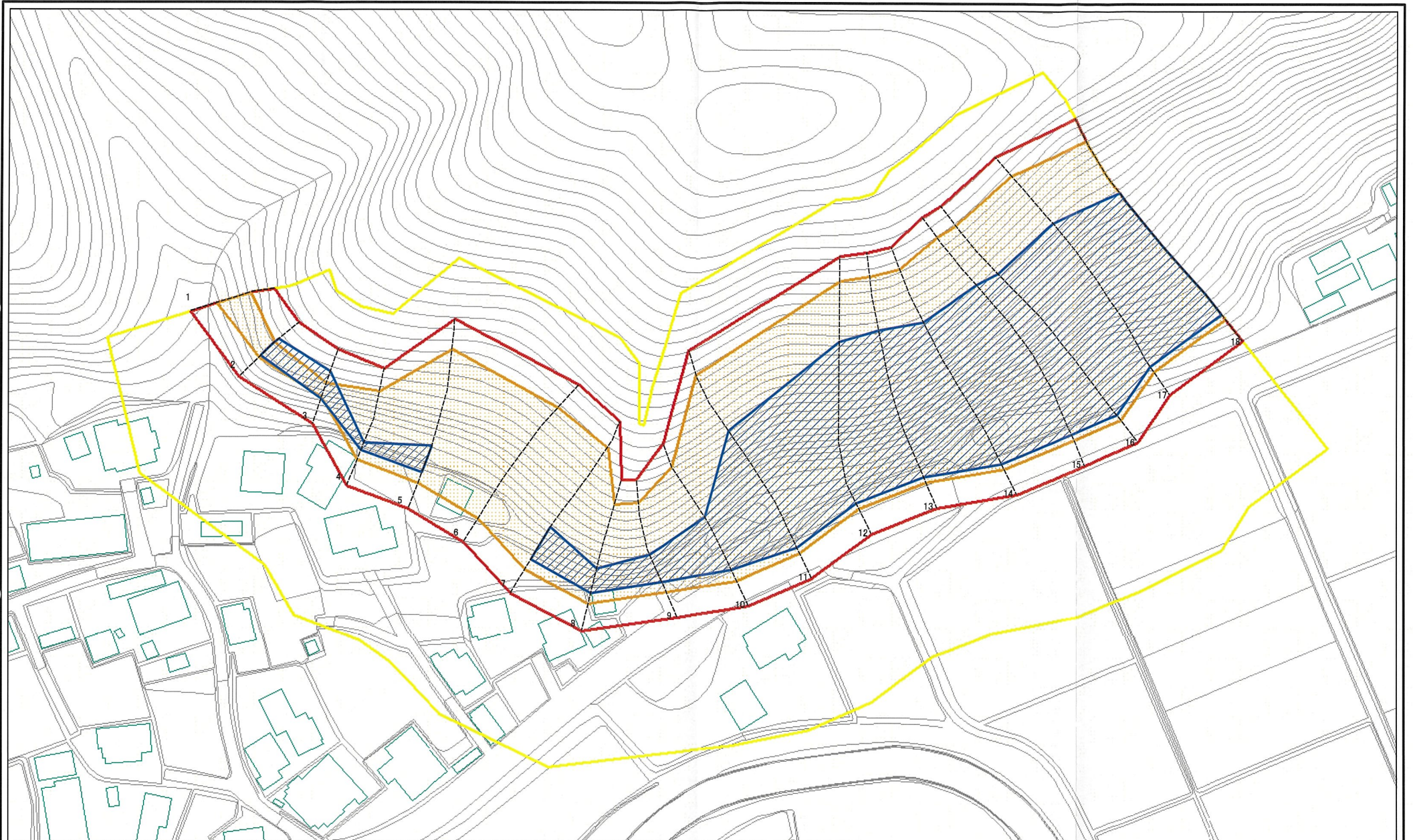
土砂災害警戒区域等の指定の公示に係る図書(その3)



図中の数字は横断測線番号を示す

| | | | | | |
|--|---|--|---|------|--------------|
| 様式-3(急) 土砂災害警戒区域・土砂災害特別警戒区域 区域図(その2) | 土砂災害防止法施行令第二条の基準に該当する区域 | | 自然現象の種類 急傾斜地の崩壊 箇所番号 茨城県告示第310号 告示年月日 平成22年3月23日 | 箇所番号 | 323-1-003 |
| | 土砂災害防止法施行令第三条の基準に該当する区域 | | | 箇所名 | 下宿 |
| | 土砂等の(移動)高さが1m以下の場合、土砂等の移動による力が100kN/mを超える区域 | | 縮尺 | 所在地 | 茨城県東茨城郡城里町小勝 |
| | 土砂等の堆積の高さが3mを超える区域 | | 1:1,000 | | |
| | それ以外の区域 | | | | |

土砂災害警戒区域等の指定の公示に係る図書(その3)



図中の数字は横断測線番号を示す

| | | | | | |
|---|---|--|--------------------|-------|--------------|
| 様式-3(急) 土砂災害警戒区域・土砂災害特別警戒区域 区域図(その2) | 土砂災害防止法施行令第二条の基準に該当する区域 | | 自然現象の種類 急傾斜地の崩壊 | 箇所番号 | 323-I-003 |
| | 土砂災害防止法施行令第三条の基準に該当する区域 | | | 告示番号 | 茨城県告示第310号 |
| | 土砂等の(移動)高さが1m以下の場合、土砂等の移動による力が100kN/mを超える区域 | | 縮尺 1:1,000 | 告示年月日 | 平成22年3月23日 |
| | 土砂等の堆積の高さが3mを超える区域 | | | 所在地 | 茨城県東茨城郡城里町小勝 |
| | それ以外の区域 | | | | |