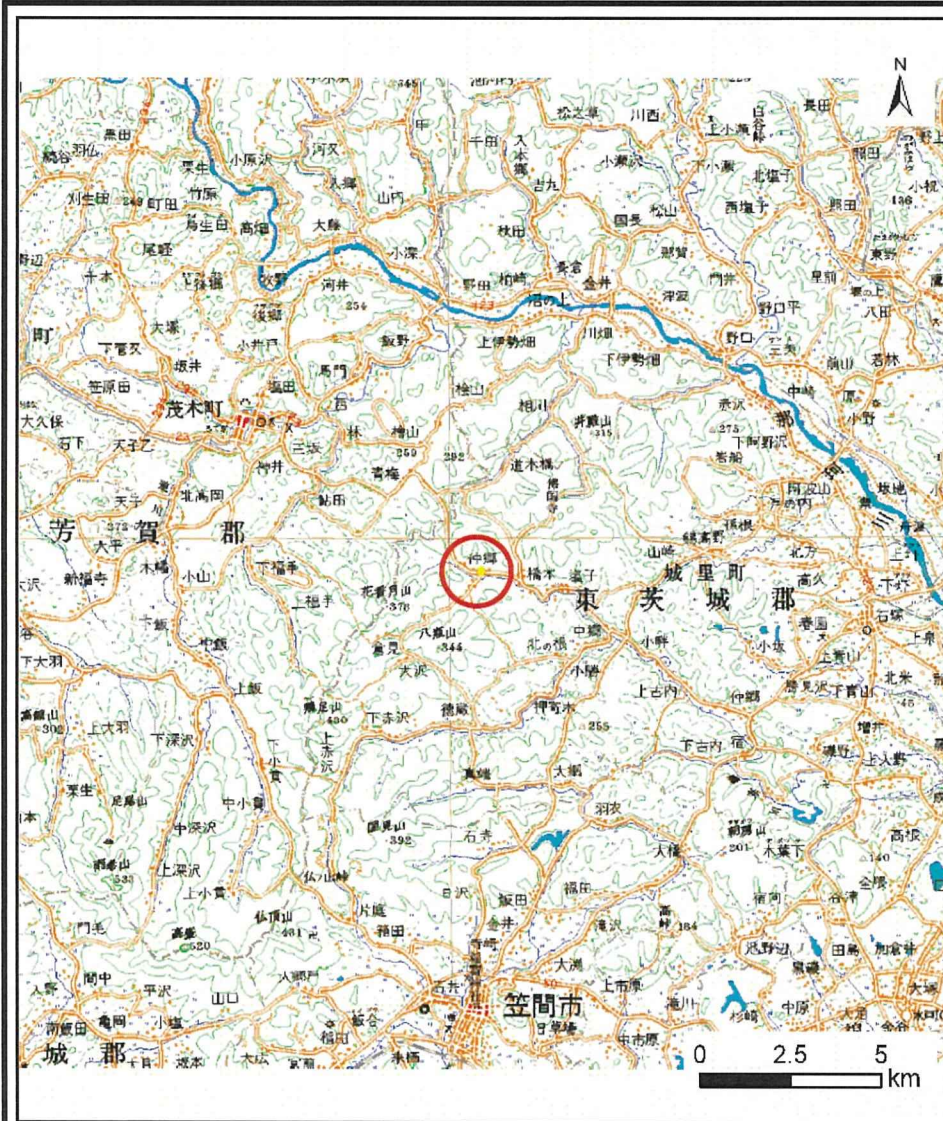
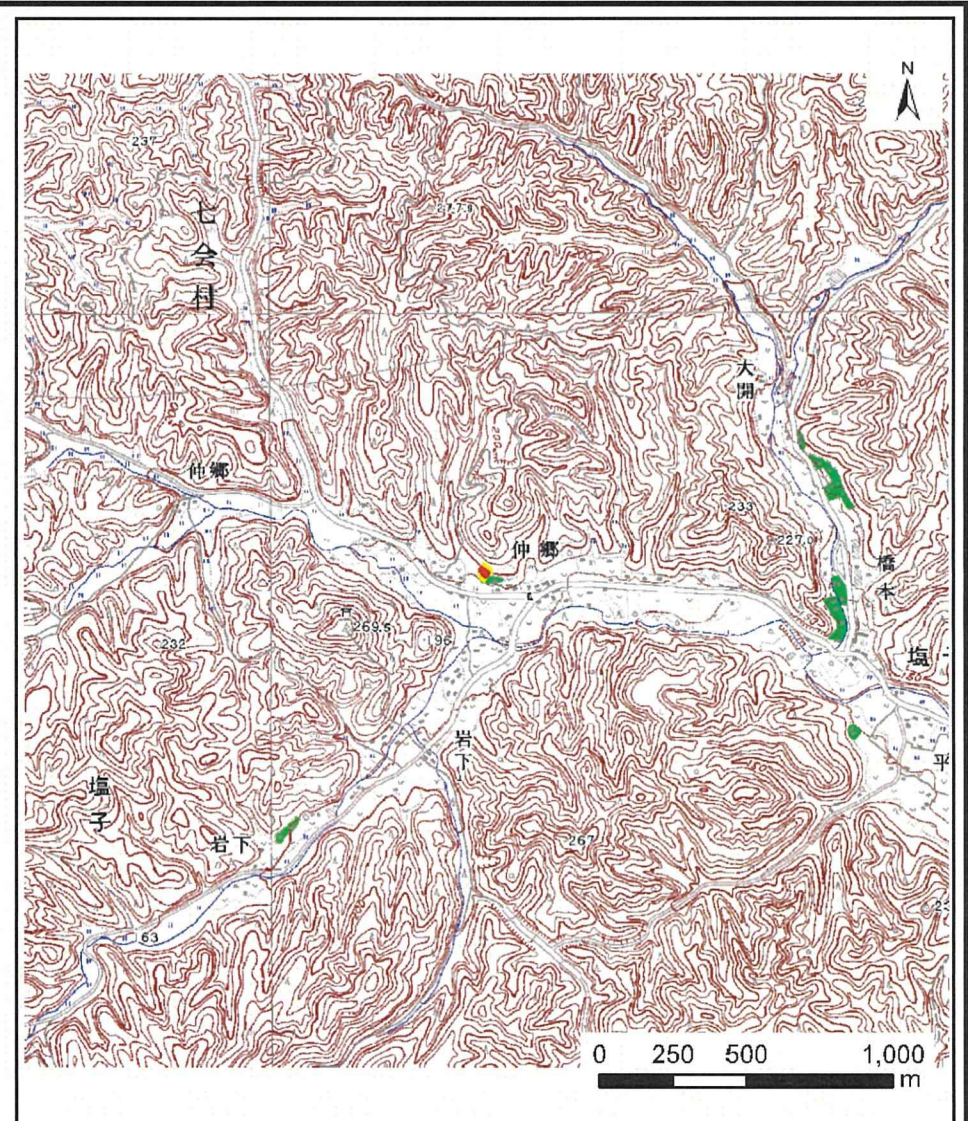


土砂災害警戒区域等の指定の公示に係る図書(その1)



(1/200,000)



(1/25,000)

様式-1(急) 土砂災害警戒区域・土砂災害特別警戒区域 位置図	自然現象の種類	急傾斜地の崩壊
	箇所番号	323-I-002-1
	箇所名	仲郷
	所在地	茨城県東茨城郡城里町塩子






この地図は、国土地理院の承認を得て、同院発行の20万分の1・2万5千分の1の地形図を複製したものである。(認証番号 平〇中複 第〇〇号・認証番号 平〇中複 第〇〇号)

土砂災害警戒区域等の指定の公示に係る図書(その2)



0 25 50 100
m

様式 - 2(急)
土砂災害警戒区域・土砂災害特別警戒区域
区域図(その1)

土砂災害防止法施行令第二条の基準に該当する区域	
土砂災害防止法施行令第三条の基準に該当する区域	
土砂等の(移動)高さが1m以下の場合、土砂等の移動による力が100kN/mを超える区域	
土砂等の堆積の高さが3mを超える区域	
それ以外の区域	

土
縮尺
1:2,500

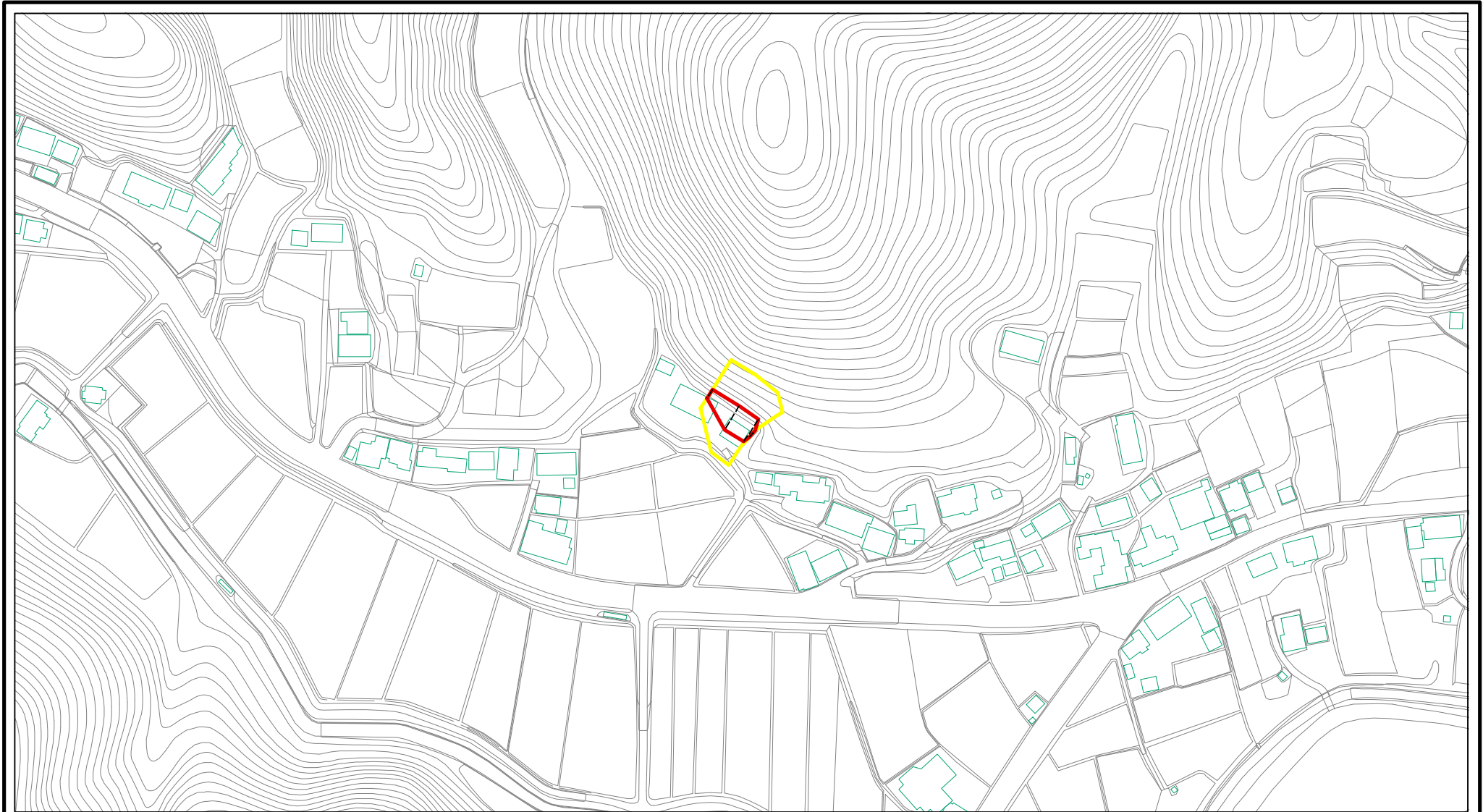
自然現象の種類
告示番号
告示年月日

急傾斜地の崩壊
茨城県告示第310号
平成22年3月23日

箇所番号
箇所名
所在地

323- -002-1
仲郷
茨城県東茨城郡城里町塩子

土砂災害警戒区域等の指定の公示に係る図書(その2)



0 25 50 100
m

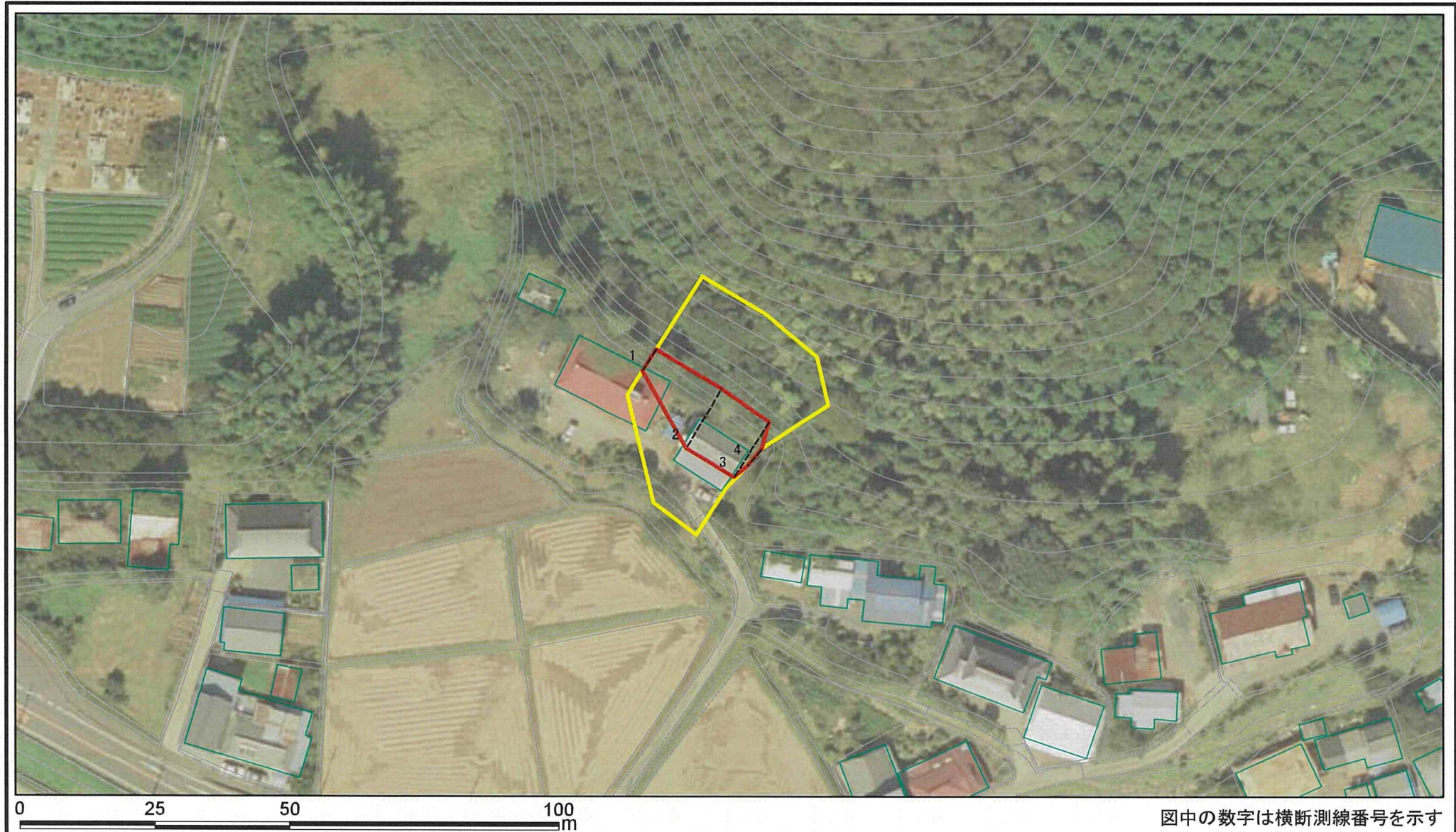
様式 - 2(急)
土砂災害警戒区域・土砂災害特別警戒区域
区域図(その1)

土砂災害防止法施行令第二条の基準に該当する区域	
土砂災害防止法施行令第三条の基準に該当する区域	
それ以外の区域	

土	縮尺	1:2,500
---	----	---------

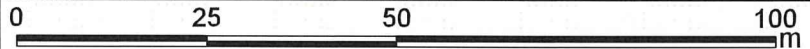
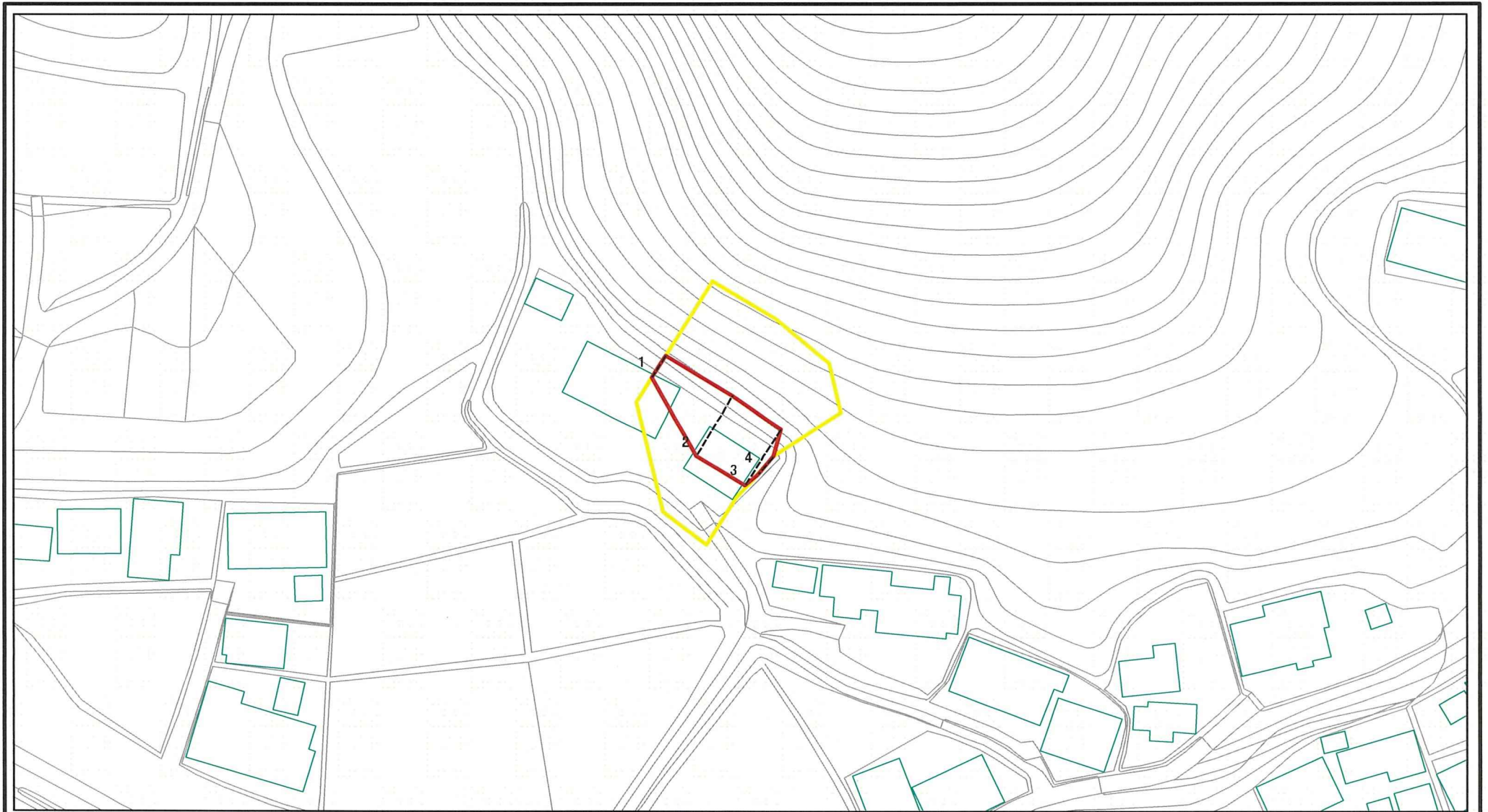
自然現象の種類	急傾斜地の崩壊	箇所番号	323- -002-1
告示番号	茨城県告示第310号	箇所名	仲郷
告示年月日	平成22年3月23日	所在地	茨城県東茨城郡城里町塩子

土砂災害警戒区域等の指定の公示に係る図書(その3)



様式-3急) 土砂災害警戒区域・土砂災害特別警戒区域 区域図(その2)	土砂災害防止法施行令第二条の基準に該当する区域		N 縮尺 1:1,000	自然現象の種類	急傾斜地の崩壊	箇所番号	323-I-002-1
	土砂災害防止法施行令第三条の基準に該当する区域	 		告示番号	茨城県告示第310号	箇所名	仲郷
	土石等の(移動)高さが1m以下の場合、土石等の移動による力が100kN/m ² を超える区域 土石等の堆積の高さが3mを超える区域 それ以外の区域			告示年月日	平成22年3月23日	所在地	茨城県東茨城郡城里町塩子

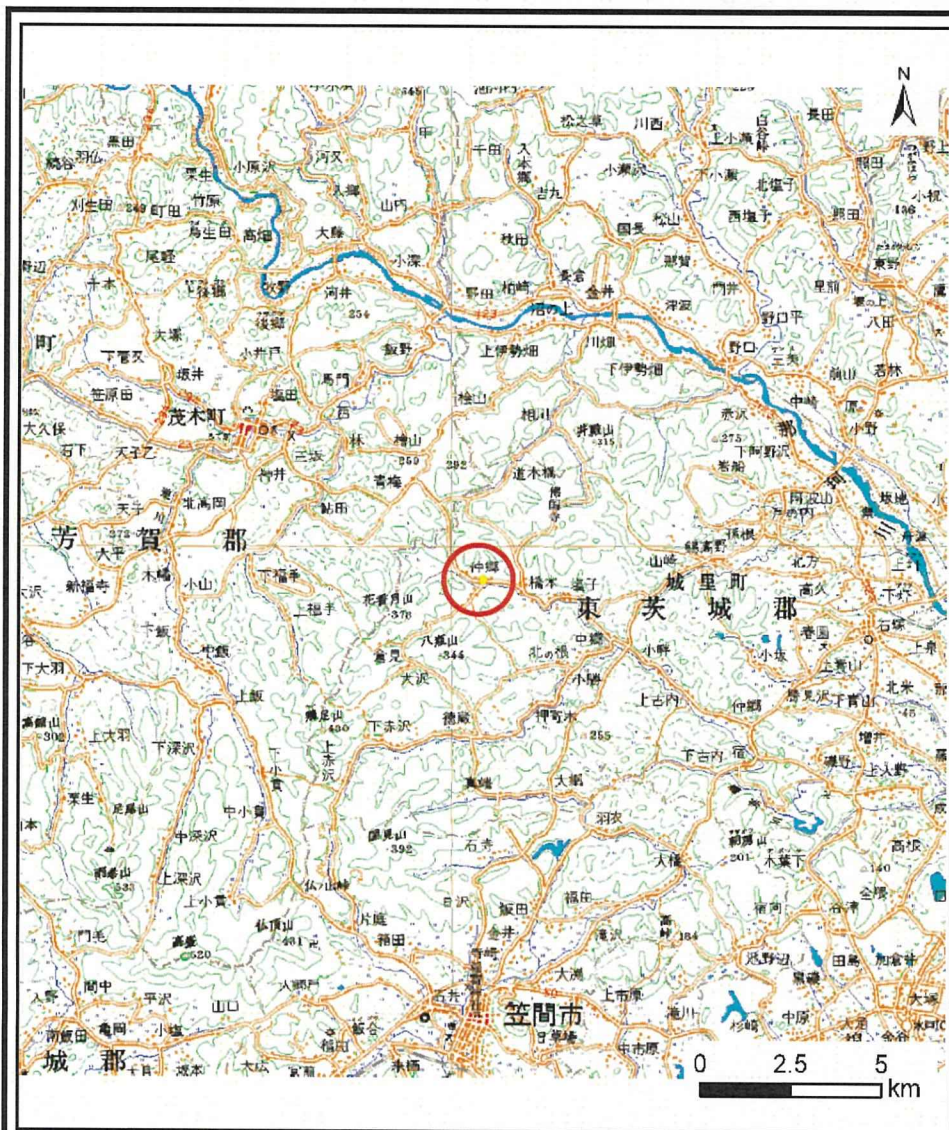
土砂災害警戒区域等の指定の公示に係る図書(その3)



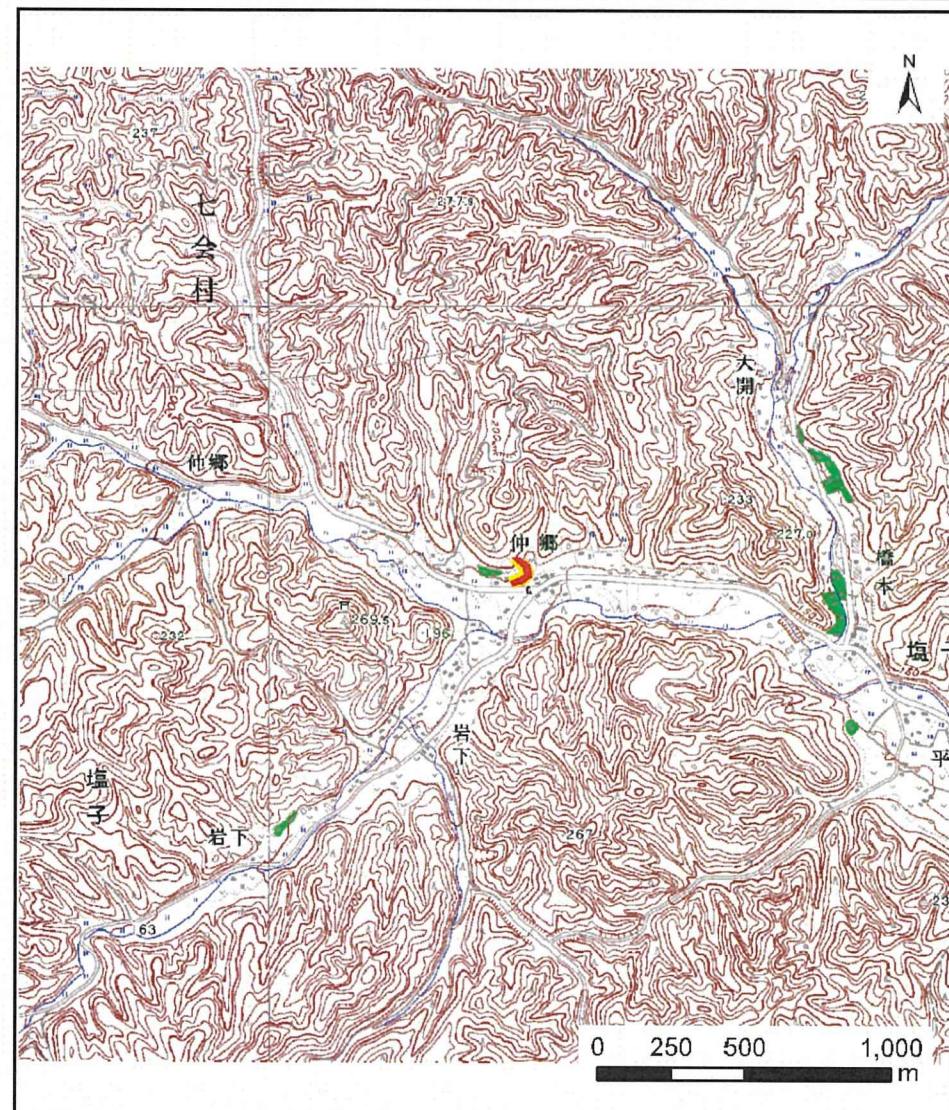
図中の数字は横断測線番号を示す

様式-3急) 土砂災害警戒区域・土砂災害特別警戒区域 区域図(その2)	土砂災害防止法施行令第二条の基準に該当する区域		N 縮尺 1:1,000	自然現象の種類	急傾斜地の崩壊	箇所番号	323-I-002-1
	土砂災害防止法施行令第三条の基準に該当する区域			告示番号	茨城県告示第310号	箇所名	仲郷
	土石等の(移動)高さが1m以下の場合、土石等の移動による力が100kN/mを超える区域			告示年月日	平成22年3月23日	所在地	茨城県東茨城郡城里町塩子
	土石等の堆積の高さが3mを超える区域						
それ以外の区域							

土砂災害警戒区域等の指定の公示に係る図書(その1)



(1/200,000)

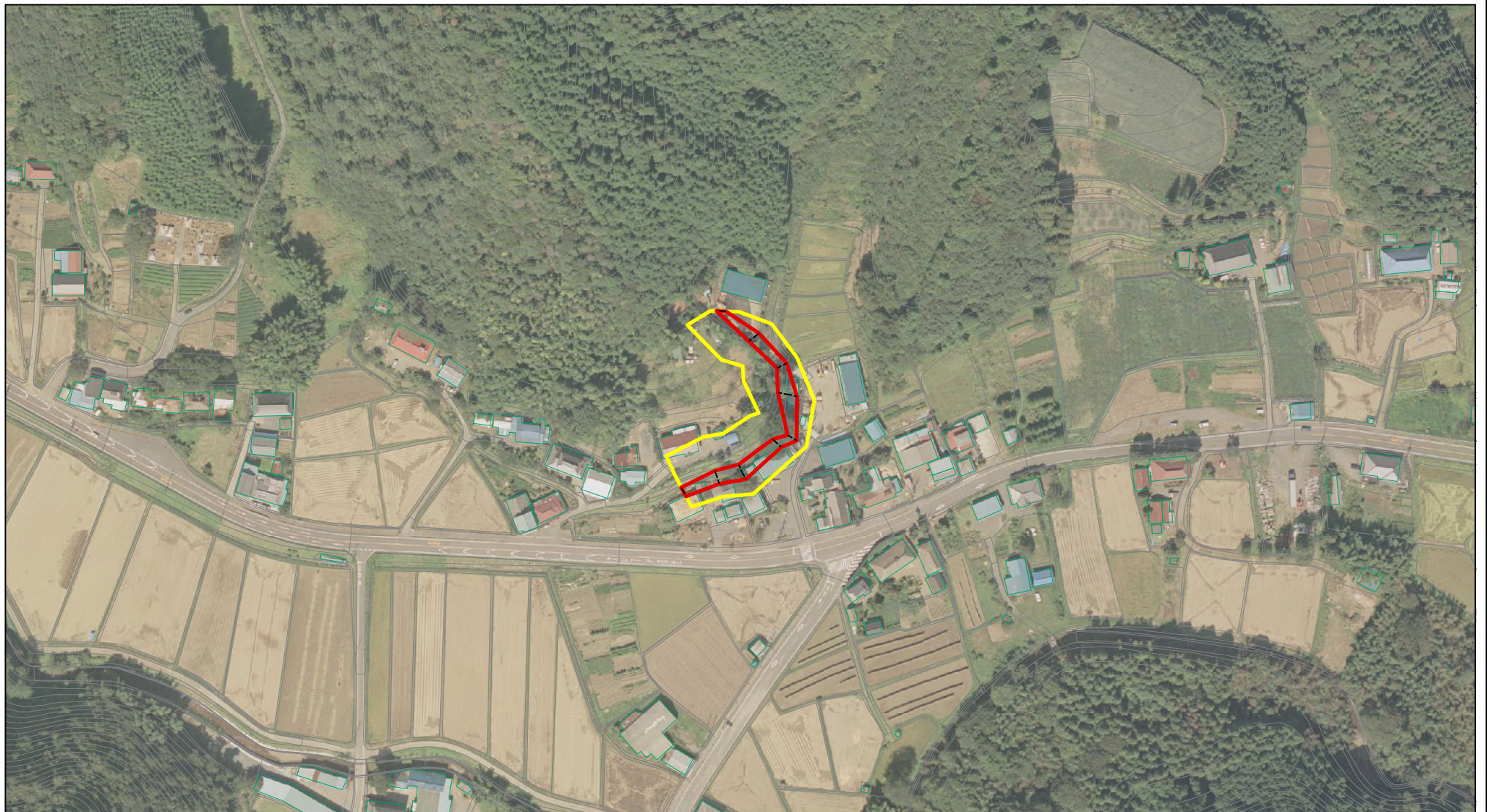


(1/25,000)

様式-1(急) 土砂災害警戒区域・土砂災害特別警戒区域 位置図	自然現象の種類	急傾斜地の崩壊
	箇所番号	323-I-002-2
	箇所名	仲郷
	所在地	茨城県東茨城郡城里町塩子

この地図は、国土地理院の承認を得て、同院発行の20万分の1・2万5千分の1の地形図を複製したものである。(認証番号 平〇中複 第〇〇号・認証番号 平〇中複 第〇〇号)

土砂災害警戒区域等の指定の公示に係る図書(その2)



0 25 50 100
m

様式 - 2(急)
土砂災害警戒区域・土砂災害特別警戒区域
区域図(その1)

土砂災害防止法施行令第二条の基準に該当する区域	
土砂災害防止法施行令第三条の基準に該当する区域	
土砂等の(移動)高さが1m以下の場合 土砂等の移動による力が100kN/mを超える区域	
土砂等の堆積の高さが3mを超える区域	
それ以外の区域	

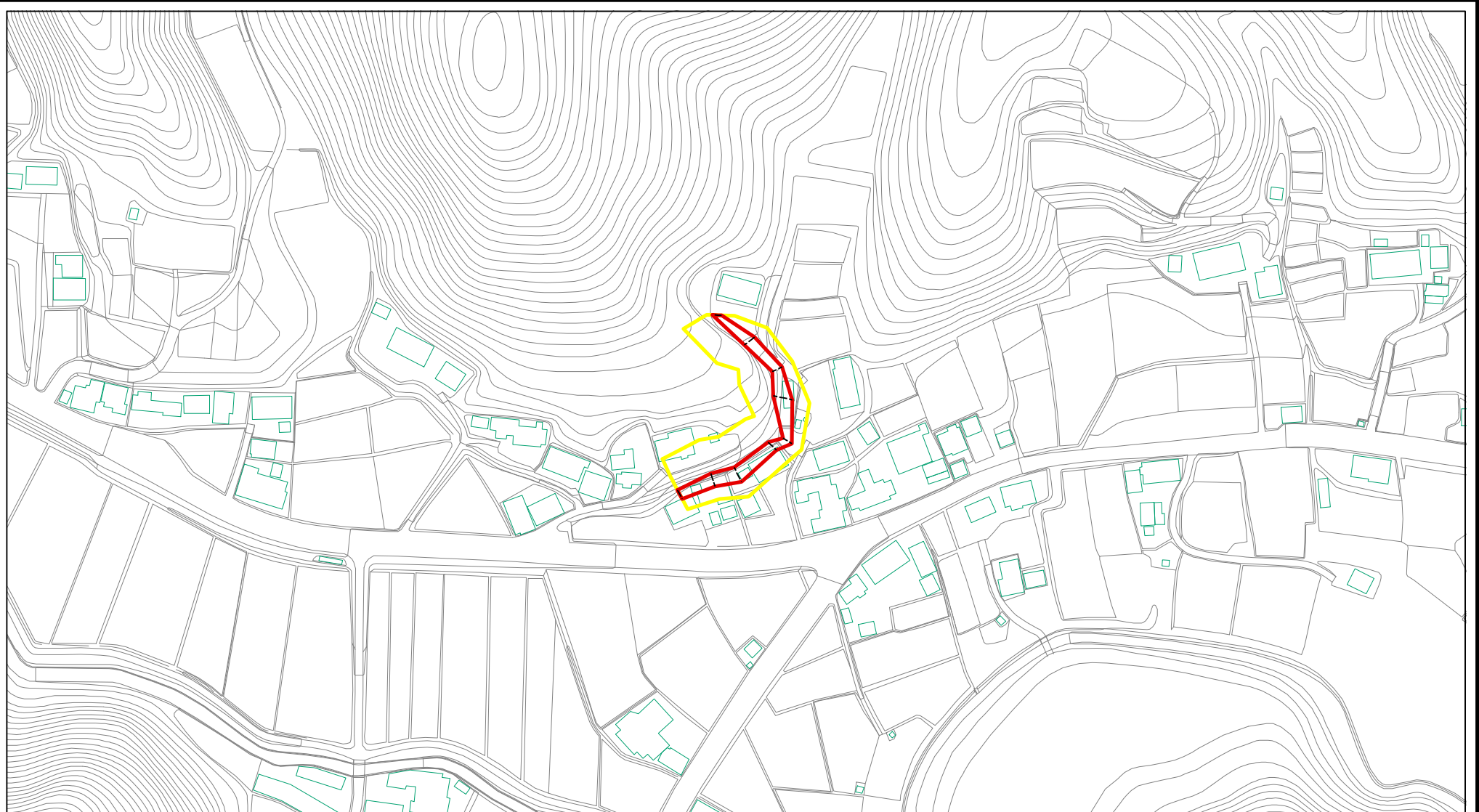
土
縮尺
1:2,500

自然現象の種類
告示番号
告示年月日

急傾斜地の崩壊
茨城県告示第310号
平成22年3月23日

箇所番号	323- -002-2
箇所名	仲郷
所在地	茨城県東茨城郡城里町塩子

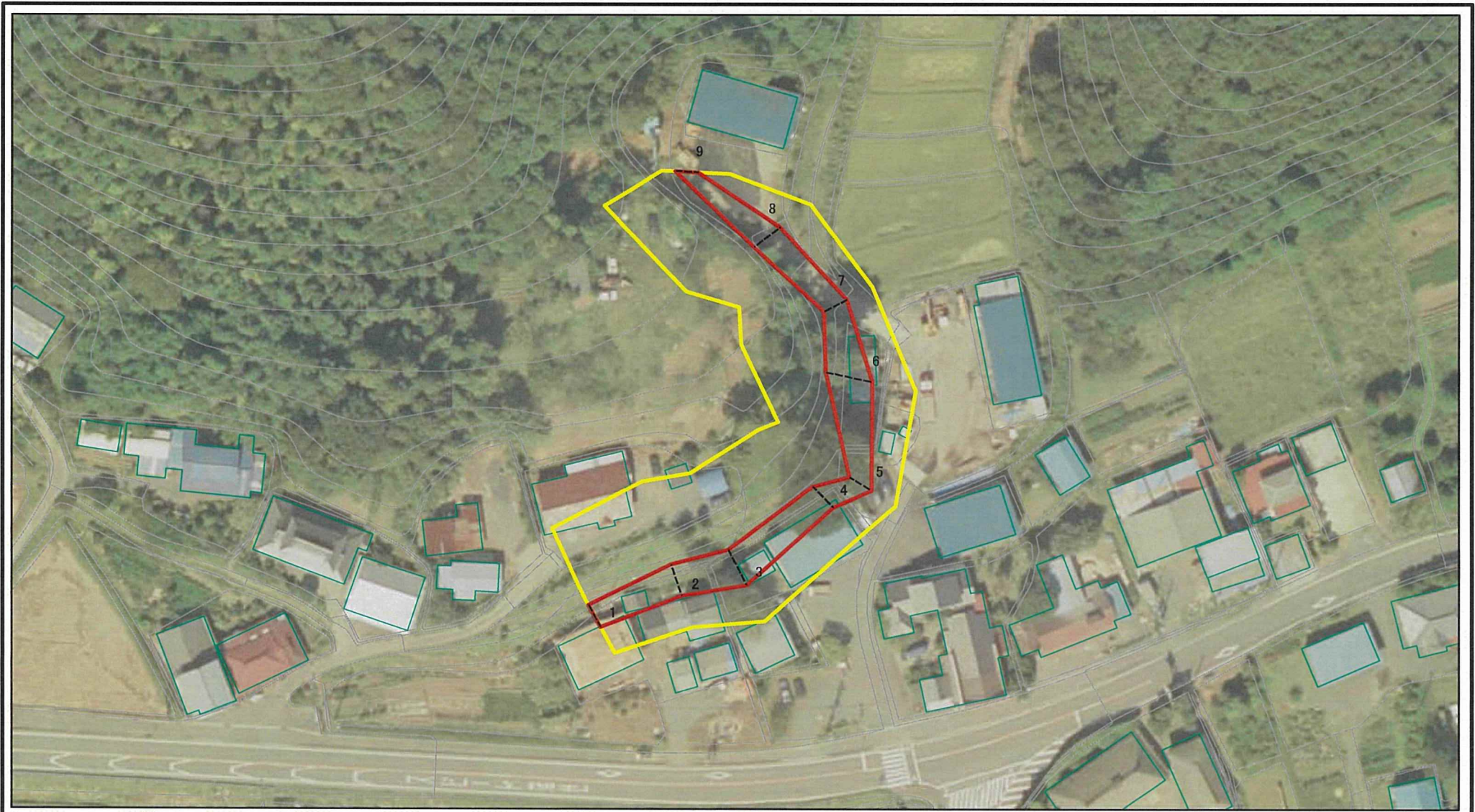
土砂災害警戒区域等の指定の公示に係る図書(その2)



0 25 50 100
m

様式 - 2(急) 土砂災害警戒区域・土砂災害特別警戒区域 区域図(その1)	土砂災害防止法施行令第二条の基準に該当する区域		土 縮尺 1:2,500	自然現象の種類 急傾斜地の崩壊	箇所番号 323- -002-2
	土砂災害防止法施行令第三条の基準に該当する区域			告示番号 茨城県告示第310号	箇所名 仲郷
	それ以外の区域			告示年月日 平成22年3月23日	所在地 茨城県東茨城郡城里町塩子

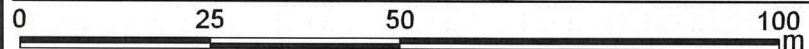
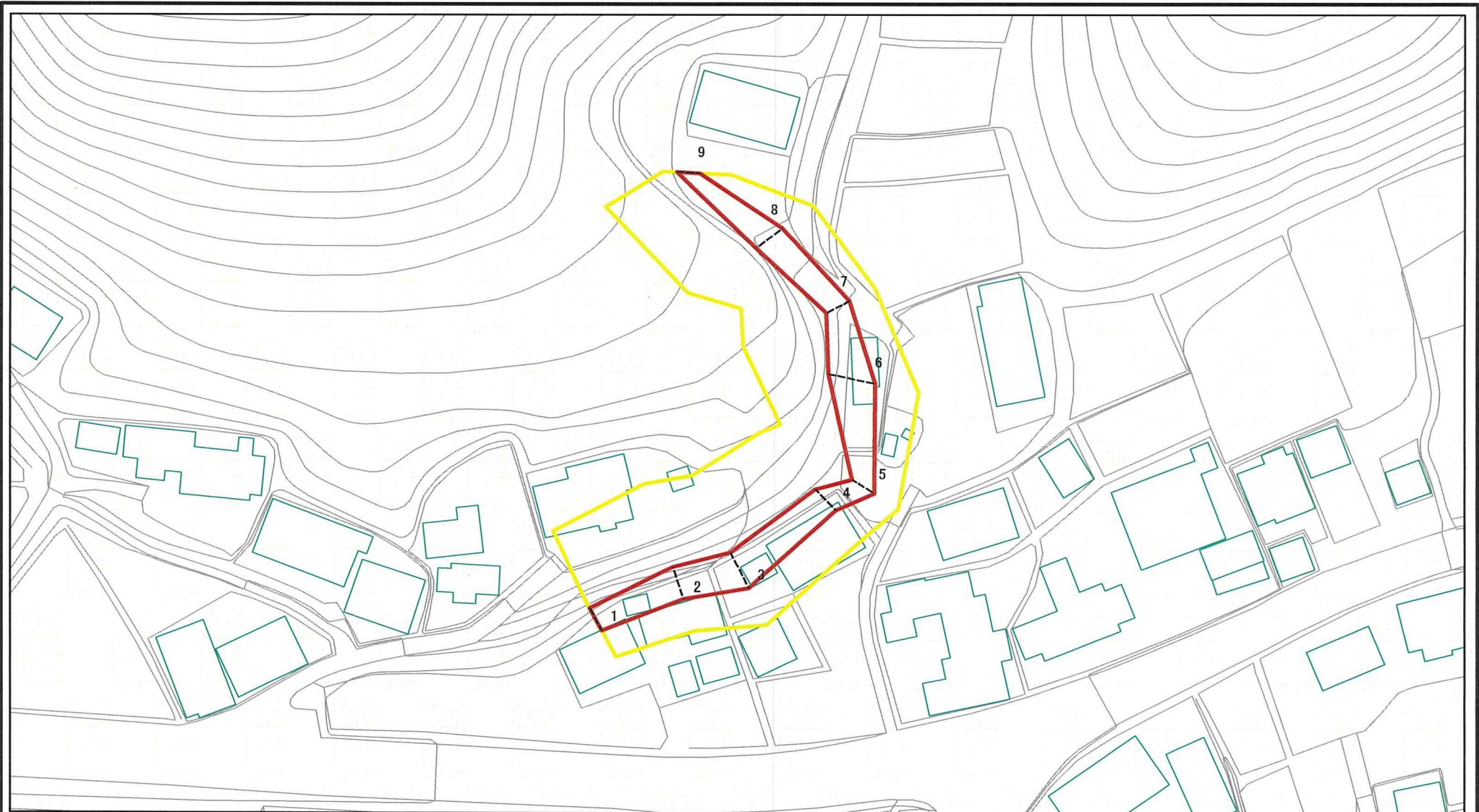
土砂災害警戒区域等の指定の公示に係る図書(その3)



図中の数字は横断測線番号を示す

様式-3(急) 土砂災害警戒区域・土砂災害特別警戒区域 区域図(その2)	土砂災害防止法施行令第二条の基準に該当する区域		N 縮尺 1:1,000	自然現象の種類	急傾斜地の崩壊	箇所番号	323-I-002-2
	土砂災害防止法施行令第三条の基準に該当する区域			告示番号	茨城県告示第310号	箇所名	仲郷
	土砂等の(移動)高さが1m以下の場合、土砂等の移動による力が100kN/m ² を超える区域		告示年月日	平成22年3月23日	所在地	茨城県東茨城郡城里町塩子	
	土砂等の堆積の高さが3mを超える区域		それ以外の区域				

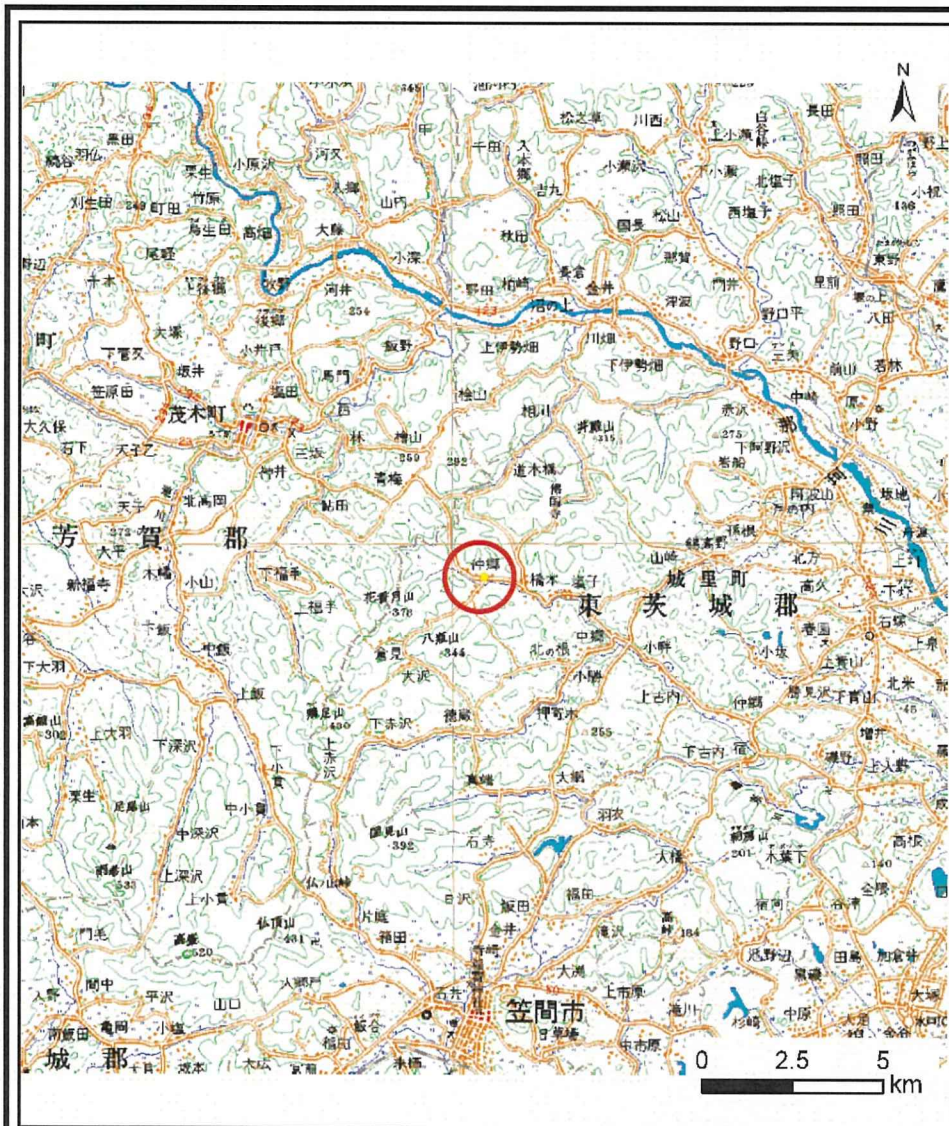
土砂災害警戒区域等の指定の公示に係る図書(その3)



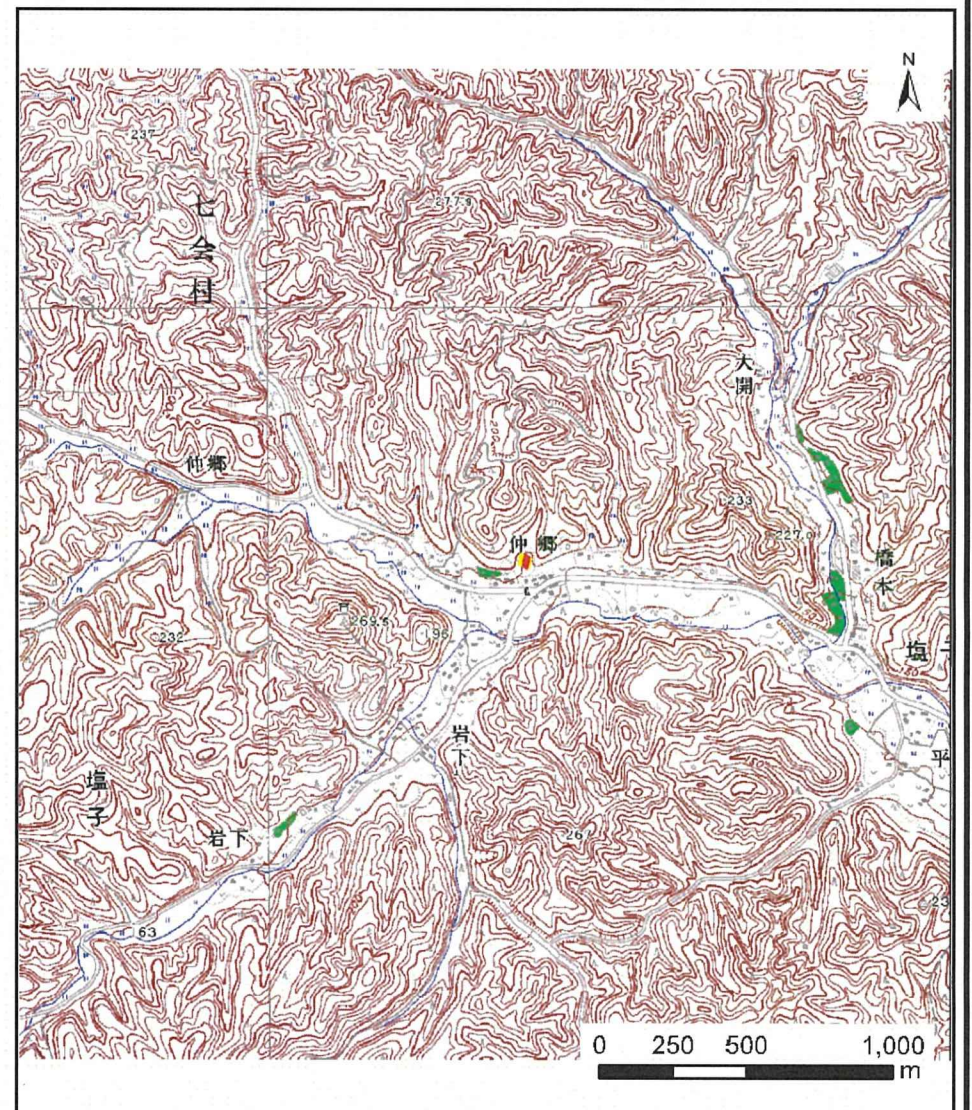
図中の数字は横断測線番号を示す

様式-3(急) 土砂災害警戒区域・土砂災害特別警戒区域 区域図(その2)	土砂災害防止法施行令第二条の基準に該当する区域		N 縮尺 1:1,000	自然現象の種類	急傾斜地の崩壊	箇所番号	323-1-002-2
	土砂災害防止法施行令第三条の基準に該当する区域			告示番号	茨城県告示第310号	箇所名	仲郷
	それ以外の区域			告示年月日	平成22年3月23日	所在地	茨城県東茨城郡城里町塩子

土砂災害警戒区域等の指定の公示に係る図書(その1)



(1/200,000)



(1/25,000)

様式-1(急)
土砂災害警戒区域・土砂災害特別警戒区域
位置図

自然現象の種類

箇所番号

箇所名

所在地

急傾斜地の崩壊

323-I-002-3

仲郷

茨城県東茨城郡城里町塩子

土砂災害警戒区域等の指定の公示に係る図書(その2)



0 25 50 100
m

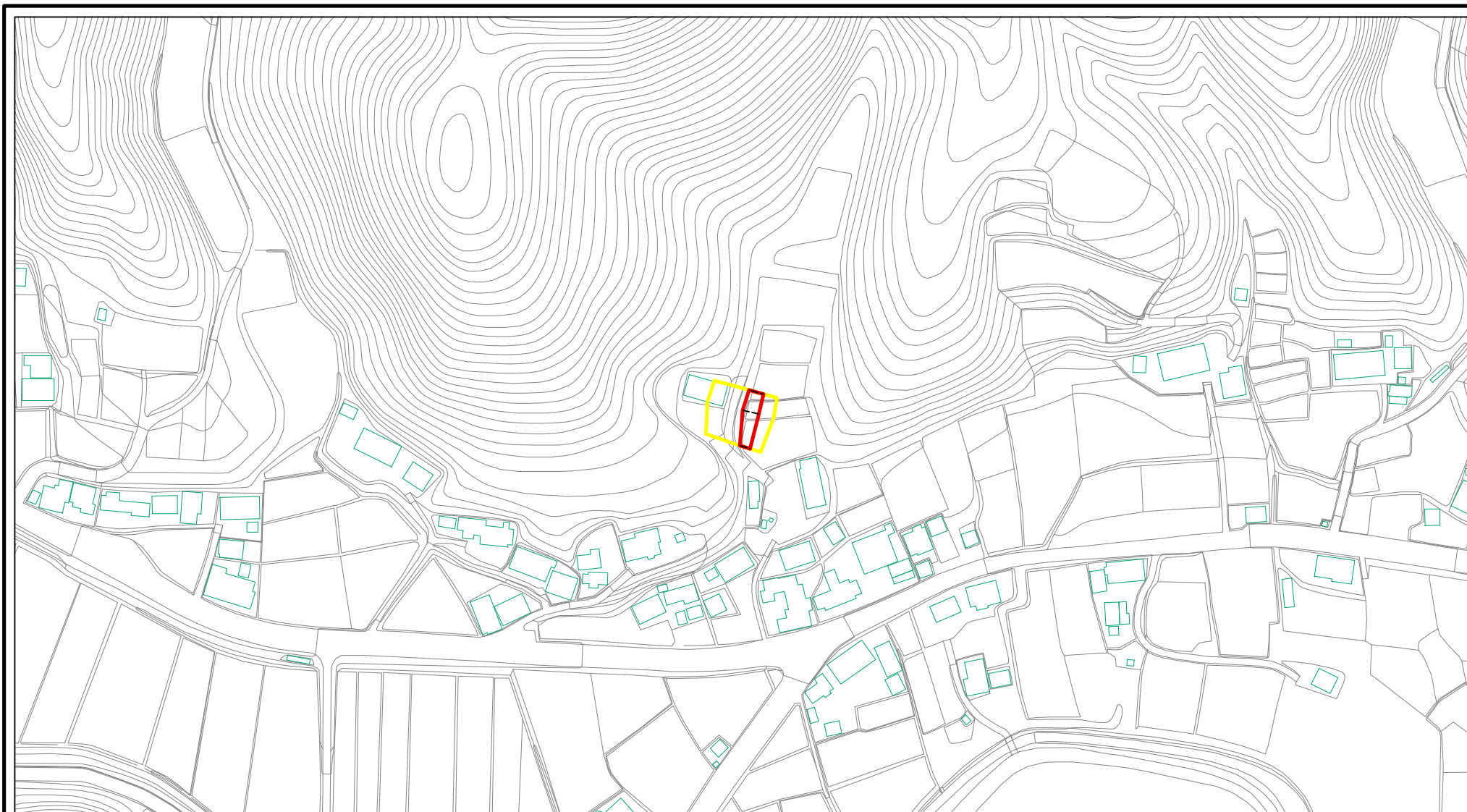
様式 - 2(急)
土砂災害警戒区域・土砂災害特別警戒区域
区域図(その1)

土砂災害防止法施行令第二条の基準に該当する区域	
土砂災害防止法施行令第三条の基準に該当する区域	
土砂等の(移動)高さが1m以下の場合、土砂等の移動による力が100kN/mを超える区域	
土砂等の堆積の高さが3mを超える区域	
それ以外の区域	

土
縮尺
1:2,500

自然現象の種類	急傾斜地の崩壊	箇所番号	323- -002-3
告示番号	茨城県告示第310号	箇所名	仲郷
告示年月日	平成22年3月23日	所在地	茨城県東茨城郡城里町塩子

土砂災害警戒区域等の指定の公示に係る図書(その2)



0 25 50 100
m

様式 - 2(急)

土砂災害警戒区域・土砂災害特別警戒区域
区域図(その1)

土砂災害防止法施行令第二条の基準に該当する区域

土砂災害防止法
施行令第三条の
基準に該当する
区域



土
縮尺
1:2,500

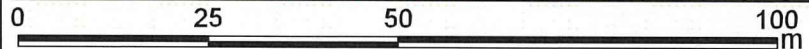
自然現象
の種類
告示番号
告示年月日

急傾斜地の崩壊
茨城県告示第310号
平成22年3月23日

箇所番号
箇所名
所在地

323- -002-3
仲郷
茨城県東茨城郡城里町塩子

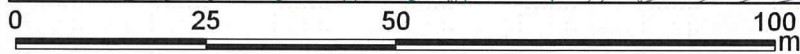
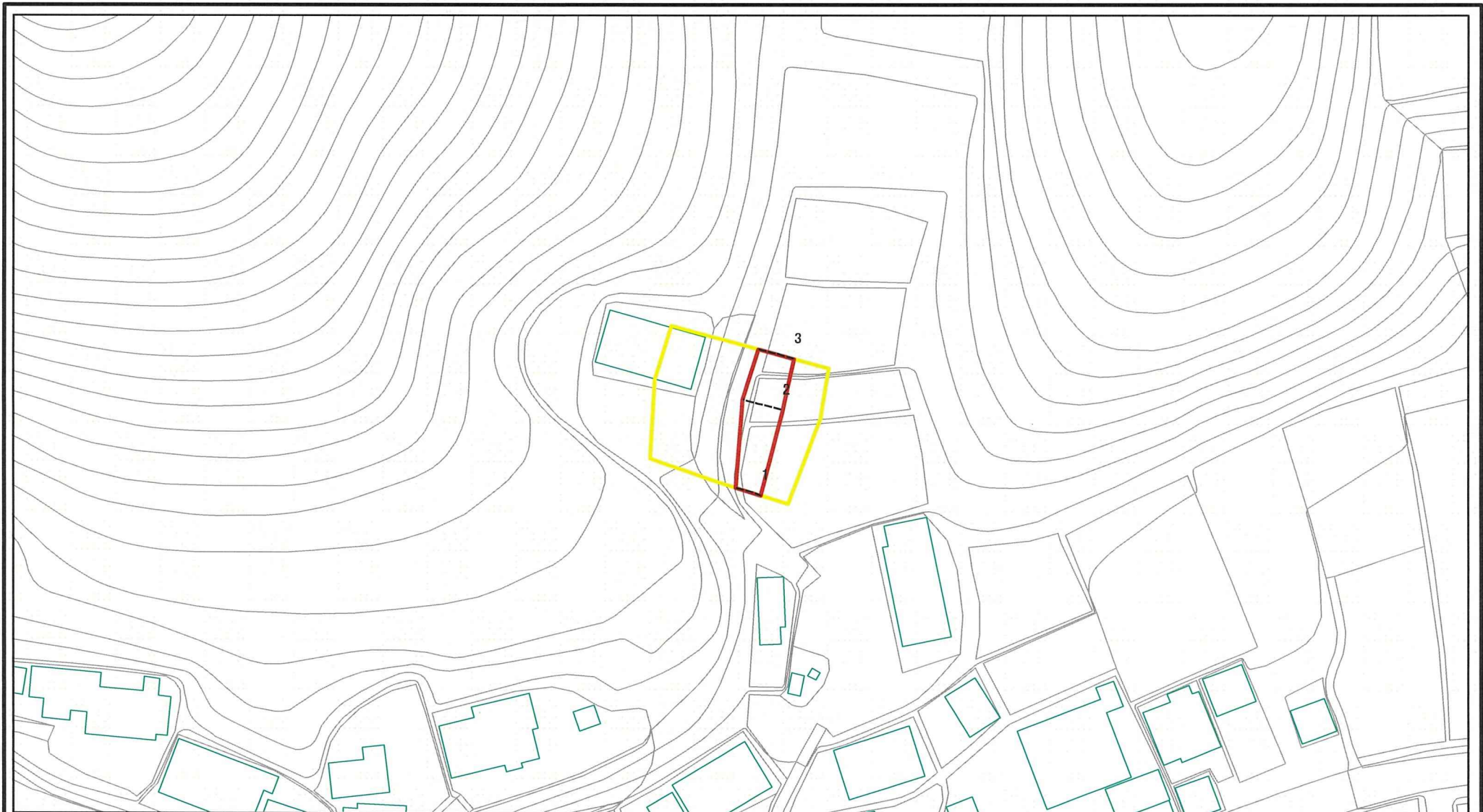
土砂災害警戒区域等の指定の公示に係る図書(その3)



図中の数字は横断測線番号を示す

様式-3(急) 土砂災害警戒区域・土砂災害特別警戒区域 区域図(その2)	土砂災害防止法施行令第二条の基準に該当する区域		N 縮尺 1:1,000	自然現象の種類	急傾斜地の崩壊	箇所番号	323-I-002-3
	土砂災害防止法施行令第三条の基準に該当する区域			告示番号	茨城県告示第310号	箇所名	仲郷
	それ以外の区域			告示年月日	平成22年3月23日	所在地	茨城県東茨城郡城里町塩子

土砂災害警戒区域等の指定の公示に係る図書(その3)



図中の数字は横断測線番号を示す

様式-3(急) 土砂災害警戒区域・土砂災害特別警戒区域 区域図(その2)	土砂災害防止法施行令第二条の基準に該当する区域		N 縮尺 1:1,000	自然現象の種類	急傾斜地の崩壊	箇所番号	323-I-002-3
	土砂災害防止法施行令第三条の基準に該当する区域			告示番号	茨城県告示第310号	箇所名	仲郷
	それ以外の区域			告示年月日	平成22年3月23日	所在地	茨城県東茨城郡城里町塩子