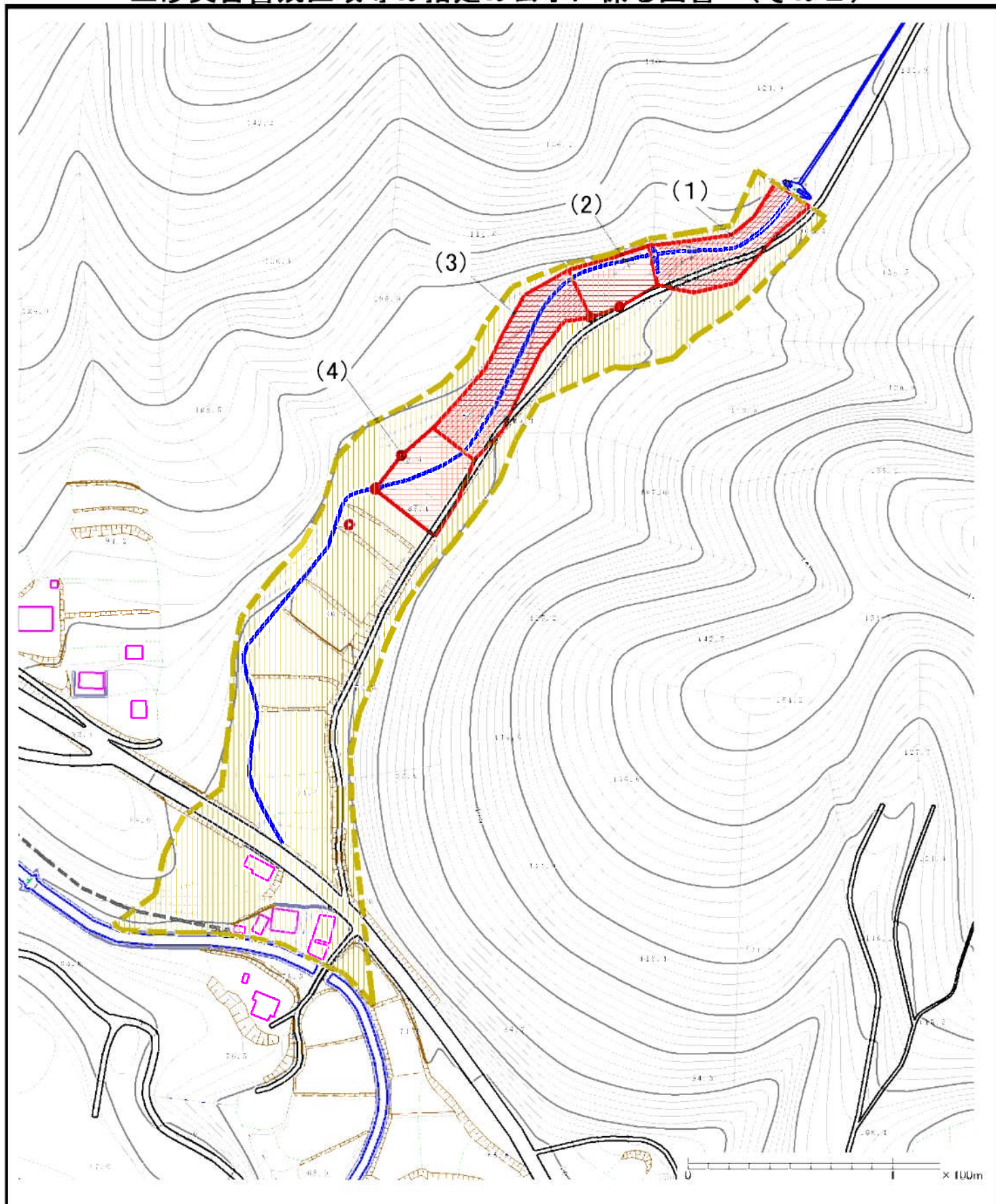
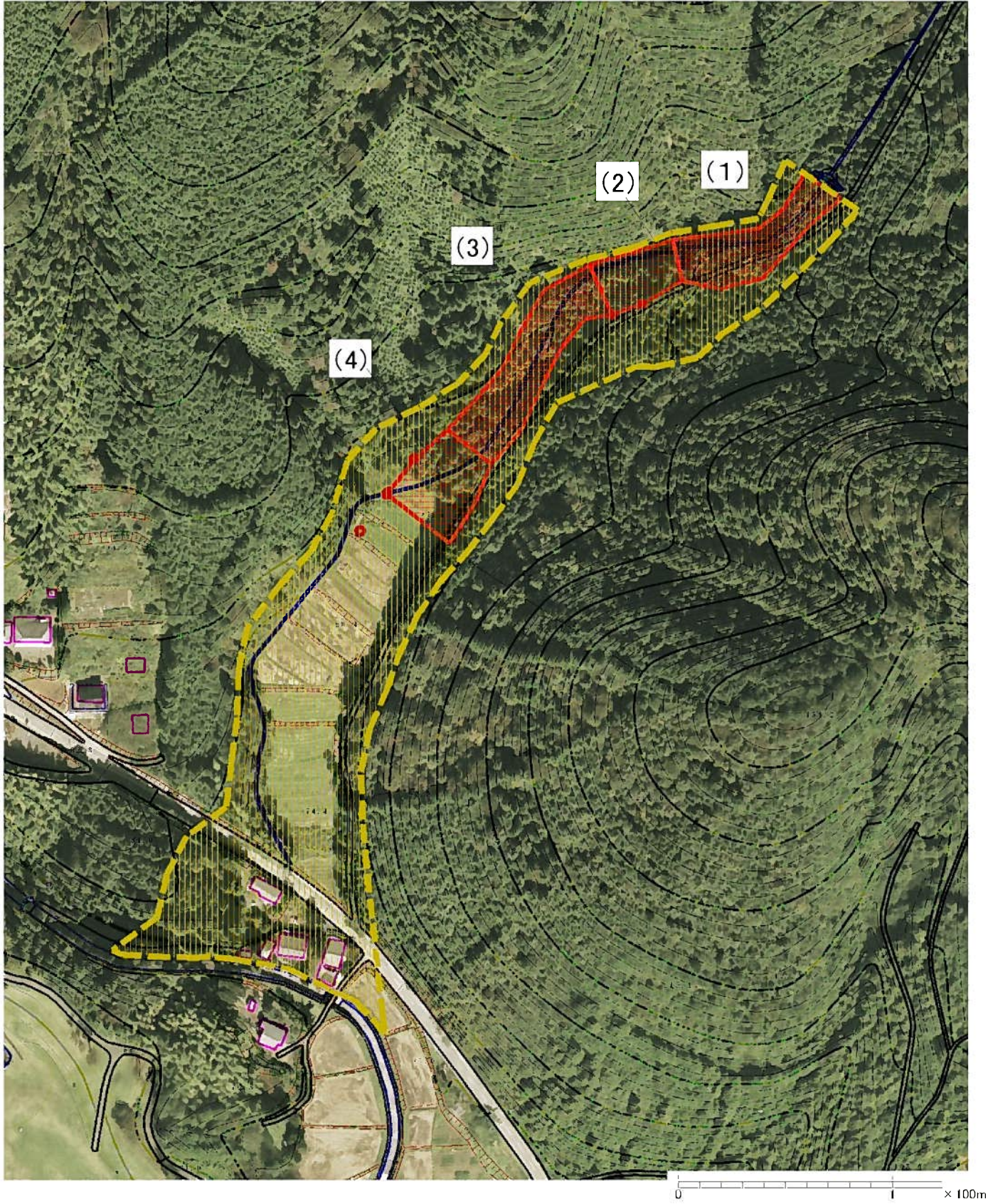


# 土砂災害警戒区域等の指定の公示に係る図書（その2）



<b>様式-2(土)</b> 土砂災害警戒区域・土砂災害特別警戒区域区域図(その1)	土砂災害防止法施行令第二条の基準に該当する区域		N  縮尺 1:2,500	自然現象の種類	土石流	溪流番号	322-II-005
	土砂災害防止法施行令第三条の基準に該当する区域			告示番号	茨城県告示第709号	溪流名	西寺東沢
	その他の区域			告示年月日	平成27年5月21日	所在地	茨城県笠間市上郷

# 土砂災害警戒区域等の指定の公示に係る図書（その2）



様式-2(土)  
土砂災害警戒区域・土砂災害特別警戒区域区域図(その1)

土砂災害防止法施行令第二条の基準に該当する区域



土砂災害防止法施行令第三条の基準に該当する区域

土石流の高さが1mを超える場合、土石等の移動による力が50kN/m<sup>2</sup>を超える区域



土石流の高さが1mを超える場合、土石等の移動による力が50kN/m<sup>2</sup>を超えない区域



その他の区域



縮尺  
1:2,500

自然現象の種類

土石流

溪流番号

322-II-005

告示番号

茨城県告示第709号

溪流名

西寺東沢

告示年月日

平成27年5月21日

所在地

茨城県笠間市上郷