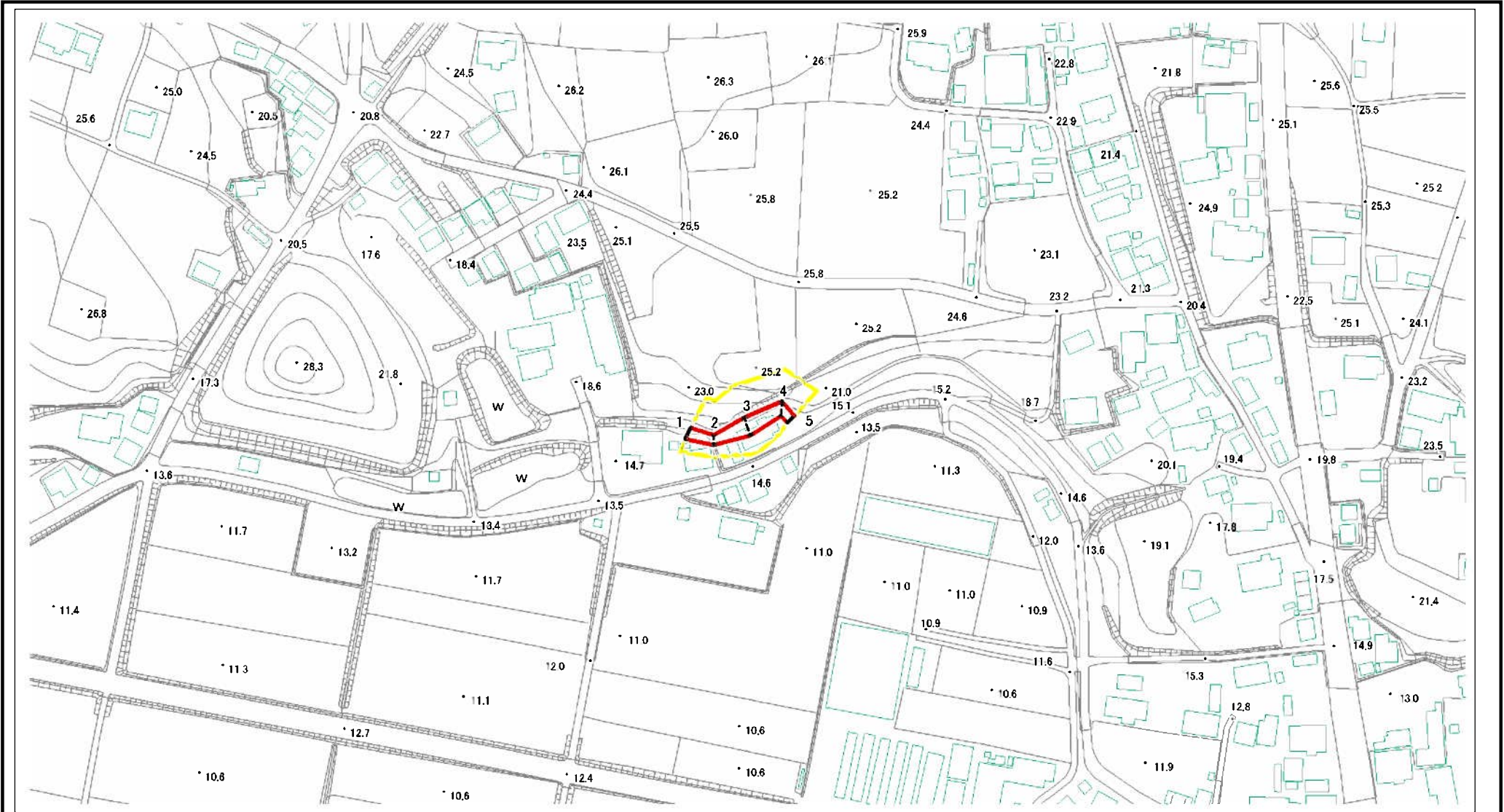


土砂災害警戒区域等の指定の公示に係る図書(その2)



0 25 50 100 m

図中の数字は区域の区分番号を表す

様式-2(急)

土砂災害警戒区域・土砂災害特別警戒区域

区域図(その1)

| | |
|-------------------------|--|
| 土砂災害防止法施行令第二条の基準に該当する区域 | |
| 土砂災害防止法施行令第三条の基準に該当する区域 | |
| 土砂等の堆積の高さが3mを超える区域 | |
| それ以外の区域 | |

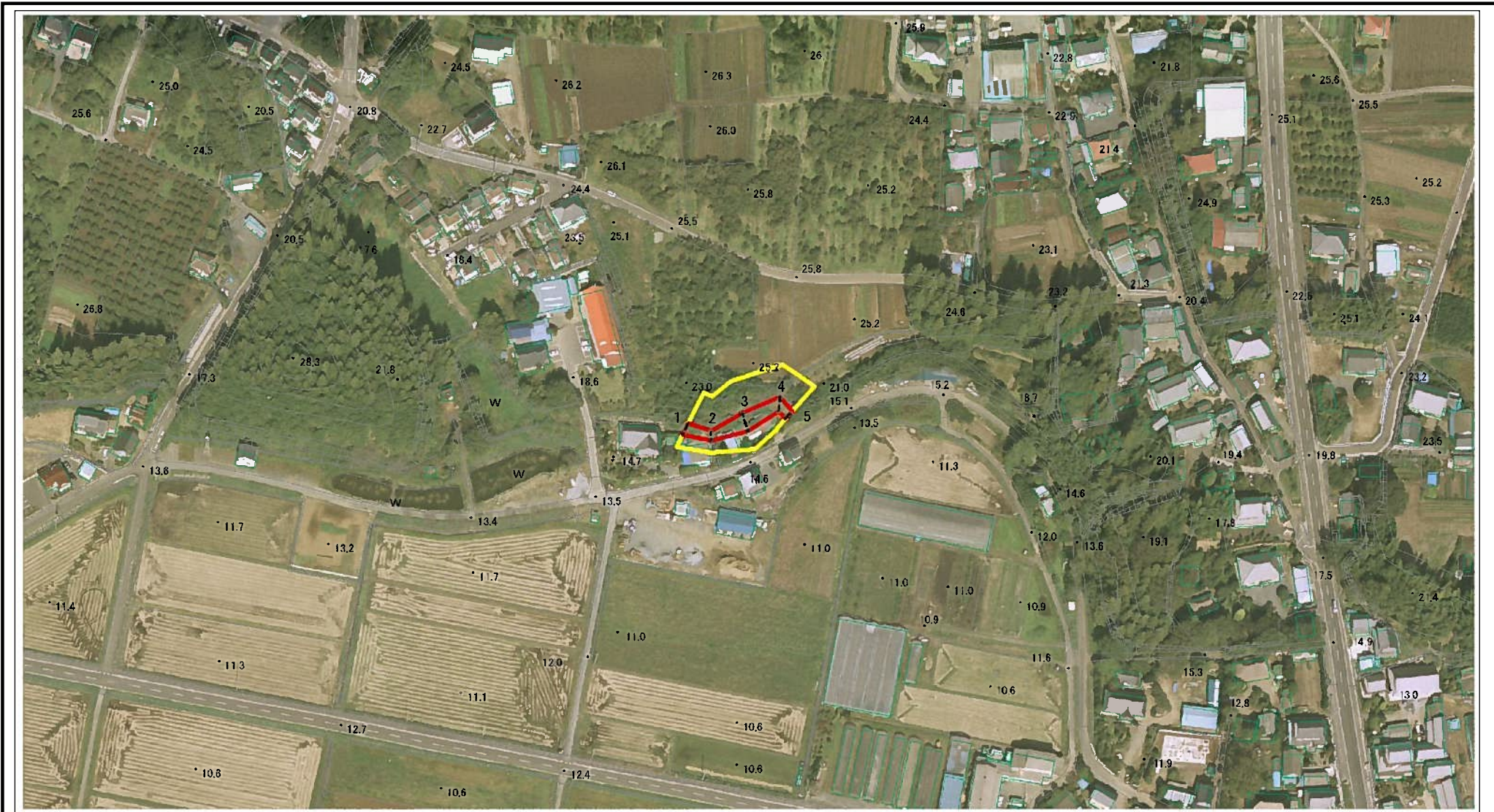


縮尺

1:2,500

| | | | |
|---------|------------|------|------------|
| 自然現象の種類 | 急傾斜地の崩壊 | 箇所番号 | 321-II-002 |
| 告示番号 | 茨城県告示第709号 | 箇所名 | 仁古田西部 |
| 告示年月日 | 平成27年5月21日 | 所在地 | 茨城県笠間市仁古田 |

土砂災害警戒区域等の指定の公示に係る図書(その2)



図中の数字は区域の区分番号を表す

| | | | | | | | |
|--|---|--|------------------------|------------|------------|-----------|------------|
| 様式-2(急) 土砂災害警戒区域・土砂災害特別警戒区域 区域図(その1) | 土砂災害防止法施行令第二条の基準に該当する区域 | | N 縮尺 1:2,500 | 自然現象の種類 | 急傾斜地の崩壊 | 箇所番号 | 321-II-002 |
| | 土砂災害防止法施行令第三条の基準に該当する区域 | | | 告示番号 | 茨城県告示第709号 | 箇所名 | 仁古田西部 |
| | 土砂等の(移動)高さが1m以下の場合、土砂等の移動による力が100kN/m ² を超える区域 | | 告示年月日 | 平成27年5月21日 | 所在地 | 茨城県笠間市仁古田 | |
| | 土砂等の堆積の高さが3mを超える区域 | | | | | | |
| | それ以外の区域 | | | | | | |