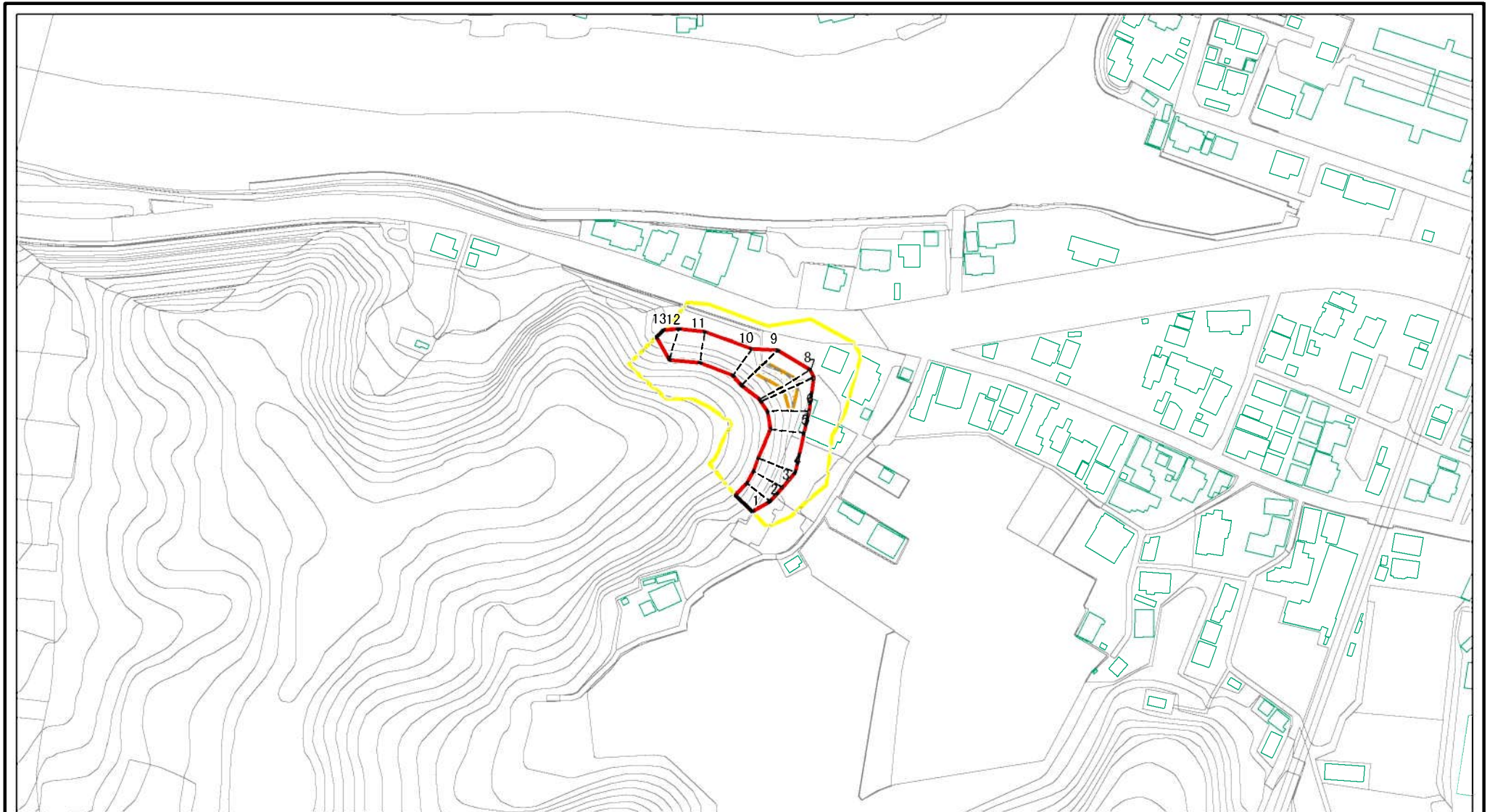


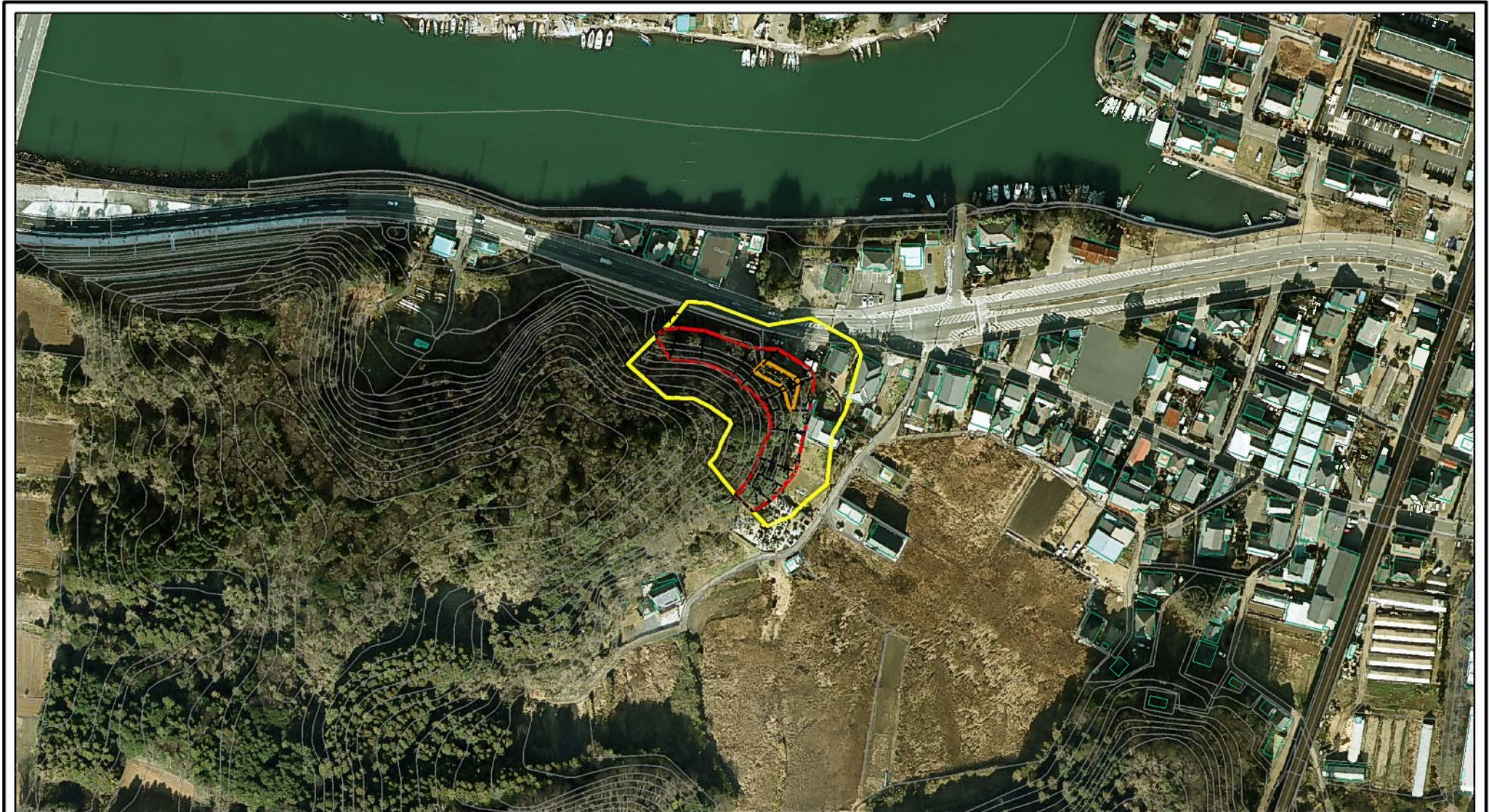
土砂災害警戒区域等の指定の公示に係る図書(その2)



図中の数字は横断測線番号を示す

様式-2(急) 土砂災害警戒区域・土砂災害特別警戒区域 区域図(その1)	土砂災害防止法施行令第二条の基準に該当する区域		N 縮尺 1:2,500	自然現象の種類	急傾斜地の崩壊	箇所番号	309-II-002
	土砂災害防止法施行令第三条の基準に該当する区域			告示番号	茨城県告示第408号	箇所名	舟渡
	それ以外の区域			告示年月日	平成24年4月2日	所在地	茨城県東茨城郡大洗町大貫町

土砂災害警戒区域等の指定の公示に係る図書(その2)



0 25 50 100

図中の数字は横断測線番号を示す

様式-2(急)
土砂災害警戒区域・土砂災害特別警戒区域
区域図(その1)

土砂災害防止法施行令第二条の基準に該当する区域
土砂災害防止法
施行令第三条の
基準に該当する
区域
土石等の(移動)高さが1m以下の場合、
土石等の移動による力が100kN/mを超える区域
土石等の堆積の高さが3mを超える区域
それ以外の区域



縮尺
1:2,500

自然現象の種類	急傾斜地の崩壊	箇所番号	309-II-002
告示番号	茨城県告示第408号	箇所名	舟渡
告示年月日	平成24年4月2日	所在地	茨城県東茨城郡大洗町大貫町