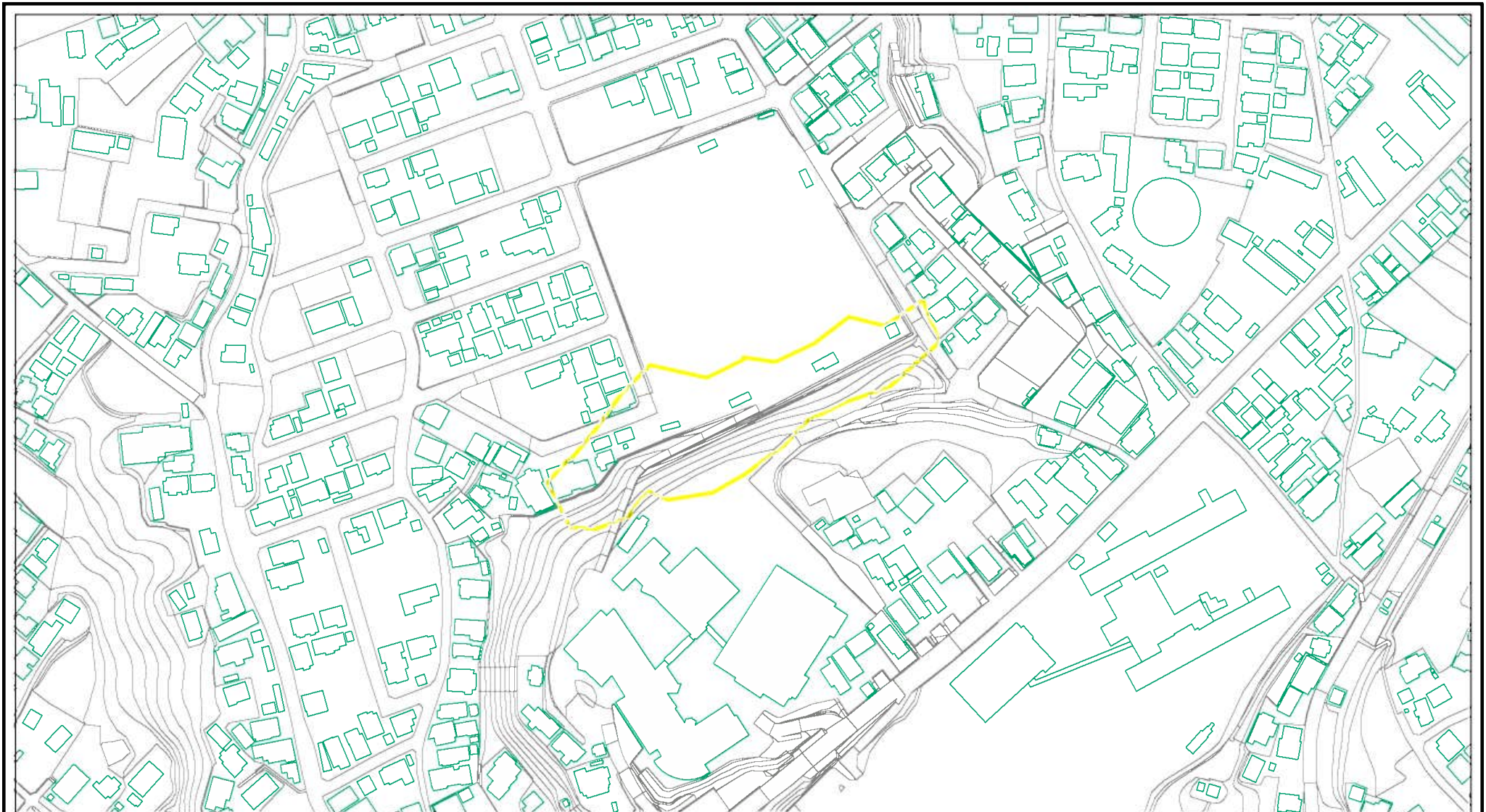


# 土砂災害警戒区域等の指定の公示に係る図書(その2)



0 25 50 100  
m

図中の数字は横断測線番号を示す

様式-2(急)

土砂災害警戒区域・土砂災害特別警戒区域  
区域図(その1)

土砂災害防止法施行令第二条の基準に該当する区域

土砂災害防止法  
施行令第三条の  
基準に該当する  
区域

土石等の(移動)高さが1m以下の場合、  
土石等の移動による力が100kN/mを超える区域  
土石等の堆積の高さが3mを超える区域  
それ以外の区域



縮尺  
1:2,500

自然現象  
の種類

急傾斜地の崩壊

告示番号

茨城県告示第408号

告示年月日

平成24年4月2日

箇所番号

309-I-003-I

箇所名

山王

所在地

茨城県東茨城郡大洗町磯浜町

# 土砂災害警戒区域等の指定の公示に係る図書(その2)



図中の数字は横断測線番号を示す

様式-2(急)

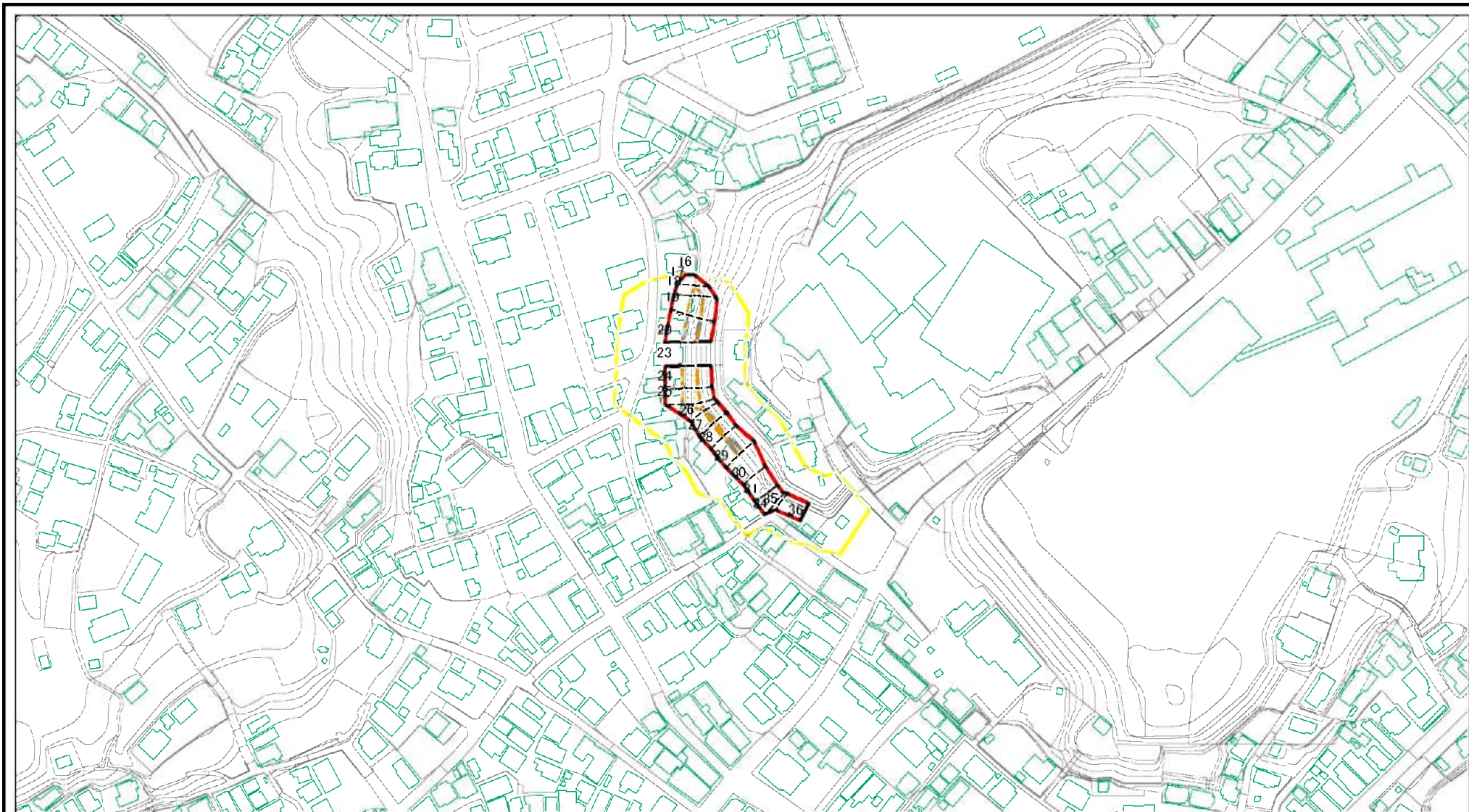
土砂災害警戒区域・土砂災害特別警戒区域  
区域図(その1)

土砂災害防止法施行令第二条の基準に該当する区域	
土砂災害防止法施行令第三条の基準に該当する区域	
それ以外の区域	

N	
縮尺	
1:2,500	

自然現象の種類	急傾斜地の崩壊	箇所番号	309-I-003-1
告示番号	茨城県告示第408号	箇所名	山王
告示年月日	平成24年4月2日	所在地	茨城県東茨城郡大洗町磯浜町

# 土砂災害警戒区域等の指定の公示に係る図書(その2)



0 25 50 100  
m

図中の数字は横断測線番号を示す

様式-2(急)  
土砂災害警戒区域・土砂災害特別警戒区域  
区域図(その1)

土砂災害防止法施行令第二条の基準に該当する区域  
土砂災害防止法  
施行令第三条の  
基準に該当する  
区域  
土石等の(移動)高さが1m以下の場合、  
土石等の移動による力が100kN/mを超える区域  
土石等の堆積の高さが3mを超える区域  
それ以外の区域

縮尺  
1:2,500



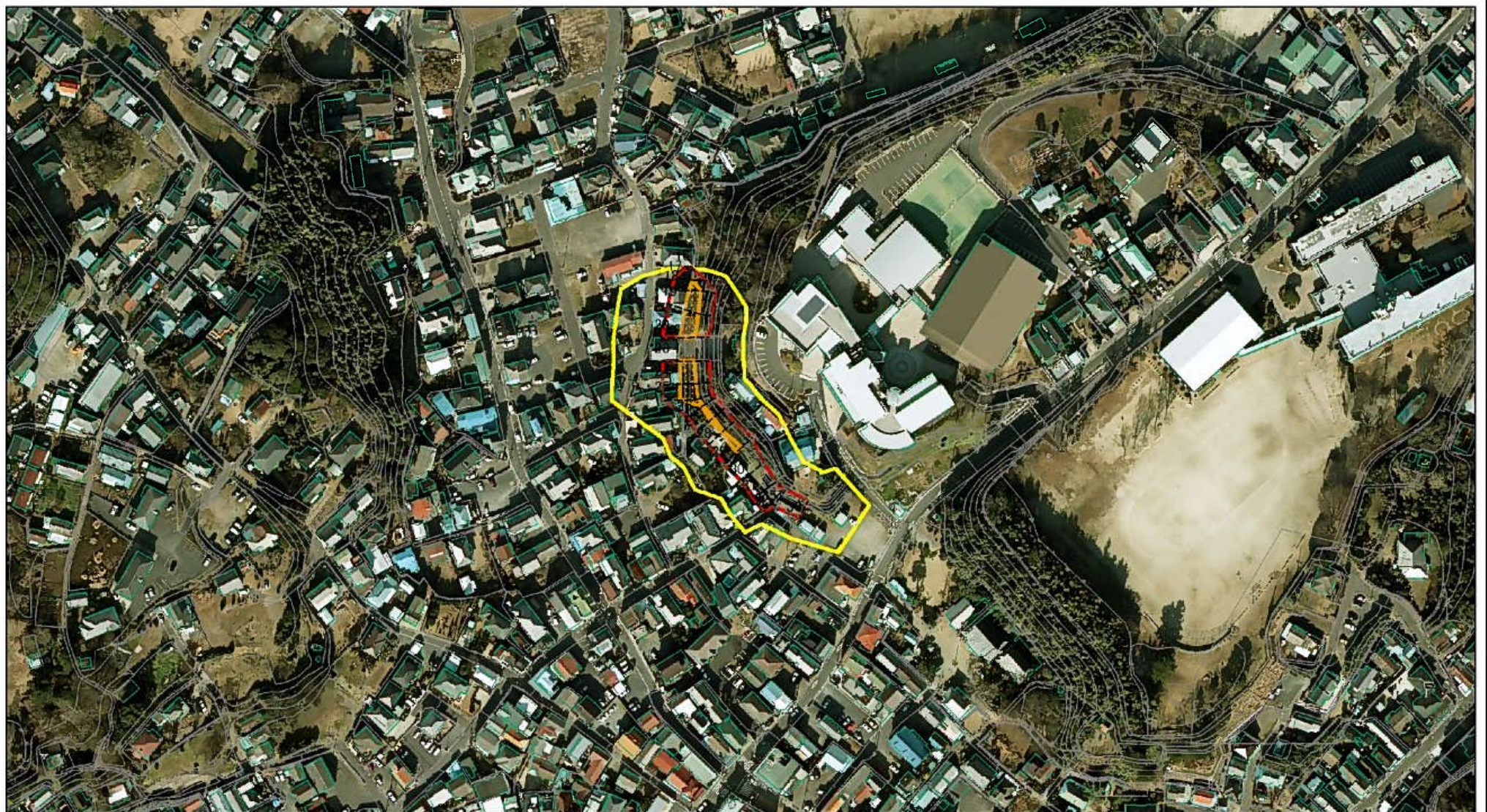
自然現象  
の種類  
告示番号  
告示年月日

急傾斜地の崩壊  
茨城県告示第408号  
平成24年4月2日

箇所番号  
箇所名  
所在地

309-I-003-2  
山王  
茨城県東茨城郡大洗町磯浜町

# 土砂災害警戒区域等の指定の公示に係る図書(その2)



0 25 50 100  
m

図中の数字は横断測線番号を示す

様式-2(急)  
土砂災害警戒区域・土砂災害特別警戒区域  
区域図(その1)

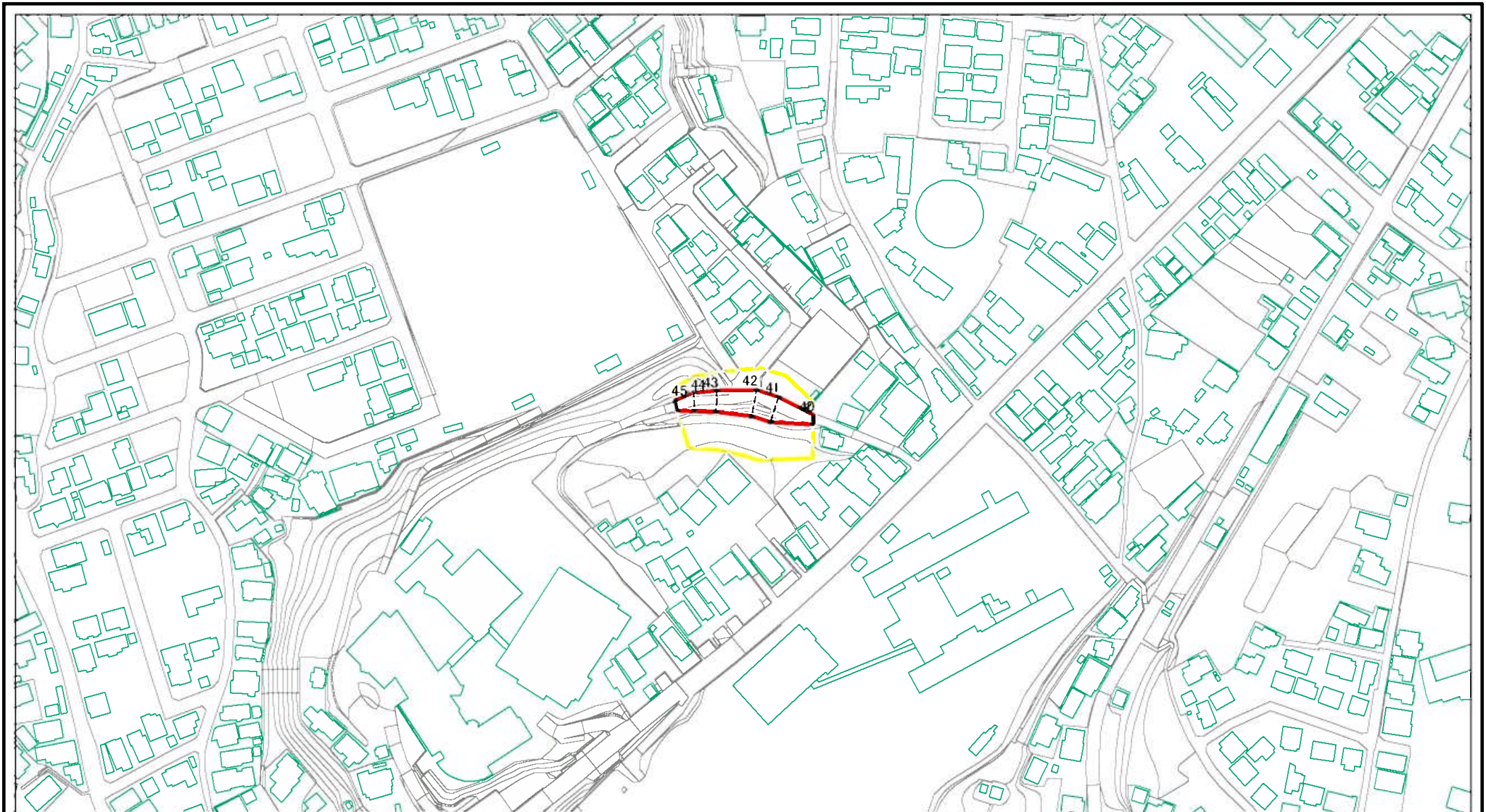
土砂災害防止法施行令第二条の基準に該当する区域	
土砂災害防止法施行令第三条の基準に該当する区域	
土砂等の(移動)高さか1m以下の場合、土砂等の移動による力が100kN/mを超える区域	
土砂等の堆積の高さが3mを超える区域	
それ以外の区域	

N  
↑

縮尺  
1:2,500

自然現象の種類	急傾斜地の崩壊	箇所番号	309-1-003-2
告示番号	茨城県告示第408号	箇所名	山王
告示年月日	平成24年4月2日	所在地	茨城県東茨城郡大洗町磯浜町

# 土砂災害警戒区域等の指定の公示に係る図書(その2)



0 25 50 100  
m

図中の数字は横断測線番号を示す

様式-2(急)

土砂災害警戒区域・土砂災害特別警戒区域  
区域図(その1)

土砂災害防止法施行令第二条の基準に該当する区域

土砂災害防止法  
施行令第三条の  
基準に該当する  
区域



N  
縮尺  
1:2,500

自然現象  
の種類

急傾斜地の崩壊

箇所番号

309-I-003-3

告示番号

茨城県告示第408号

箇所名

山王

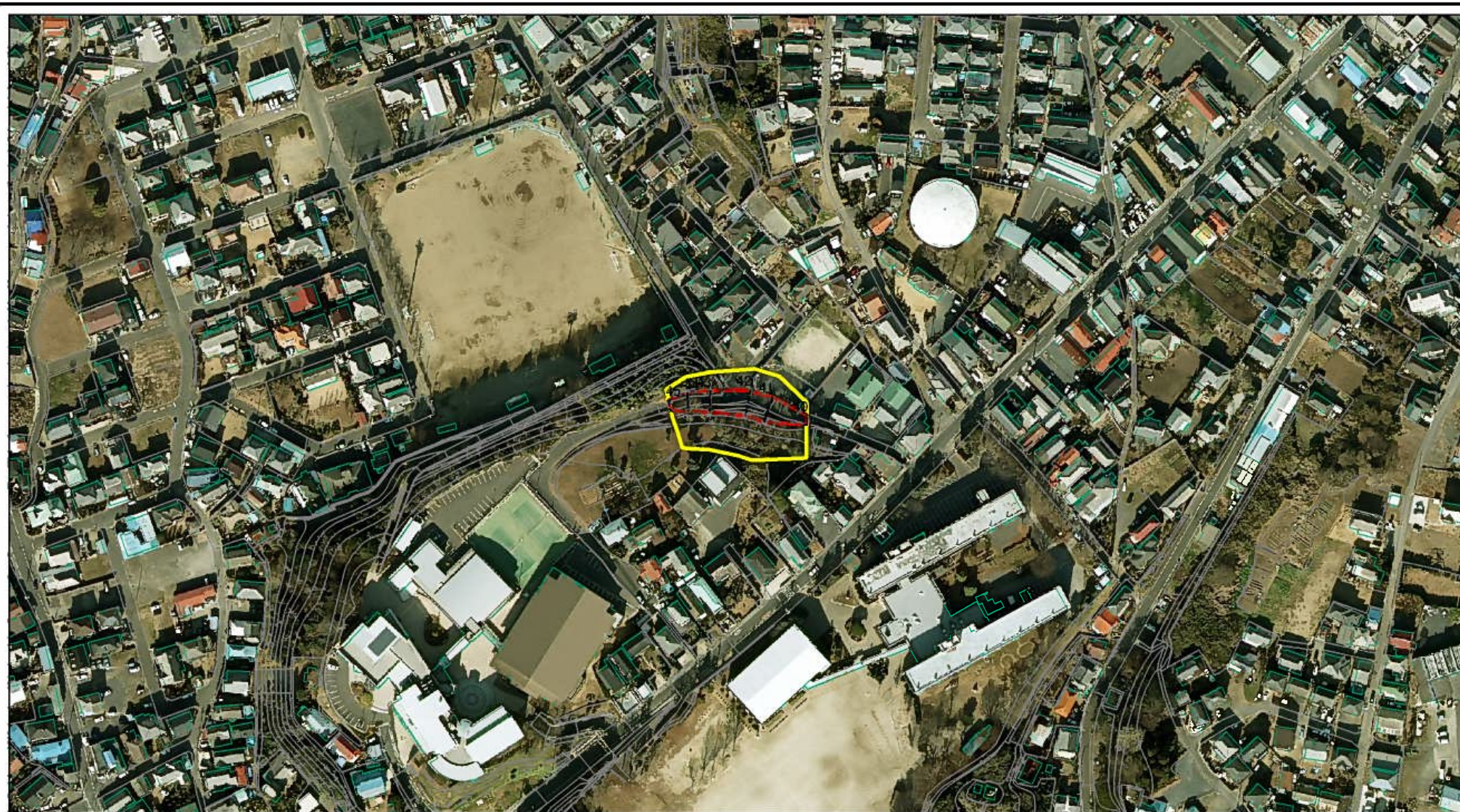
告示年月日

平成24年4月2日

所在地

茨城県東茨城郡大洗町磯浜町

# 土砂災害警戒区域等の指定の公示に係る図書(その2)



図中の数字は横断測線番号を示す

様式-2(急)

土砂災害警戒区域・土砂災害特別警戒区域  
区域図(その1)

土砂災害防止法施行令第二条の基準に該当する区域	
土砂災害防止法施行令第三条の基準に該当する区域	
それ以外の区域	



縮尺  
1:2,500

自然現象の種類  
告示番号  
告示年月日

急傾斜地の崩壊  
茨城県告示第408号  
平成24年4月2日

箇所番号  
箇所名  
所在地

309-1-003-3  
山王  
茨城県東茨城郡大洗町磯浜町