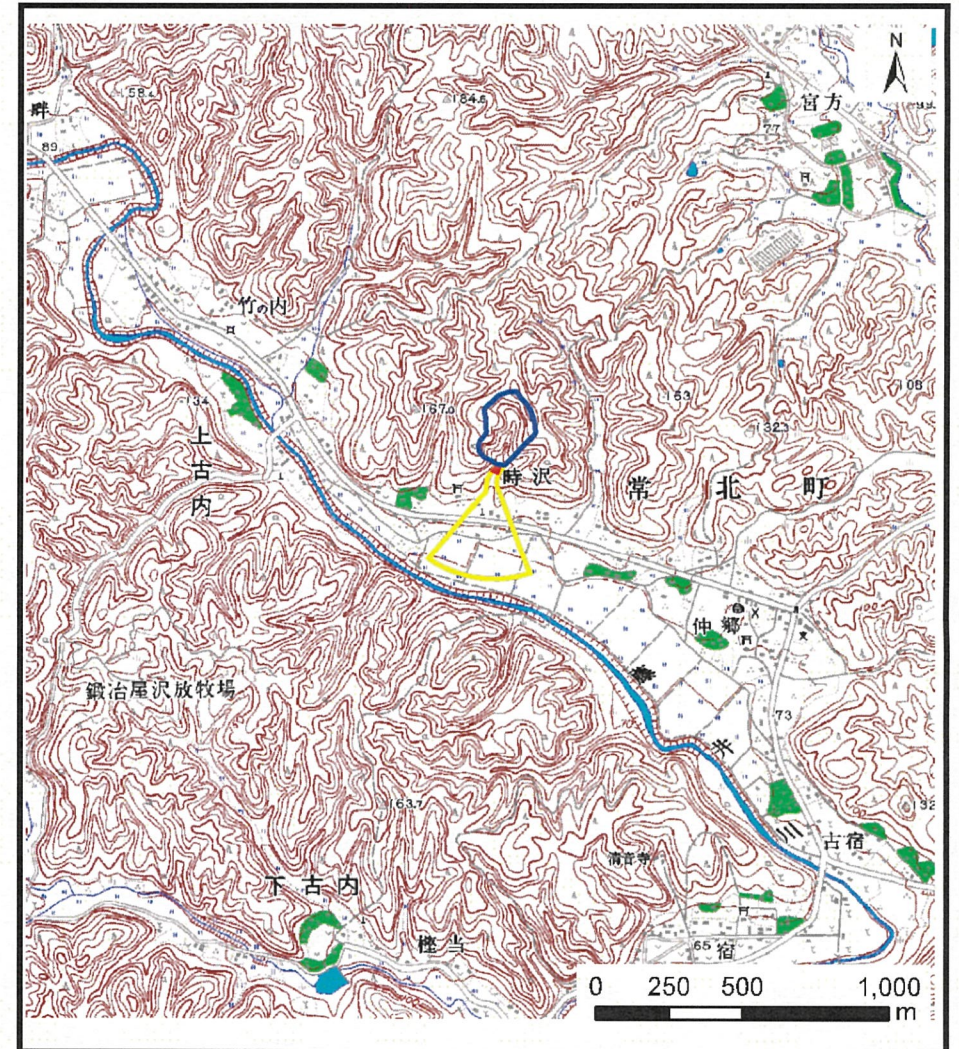


土砂災害警戒区域等の指定の公示に係る図 (その1)



(1/200,000)

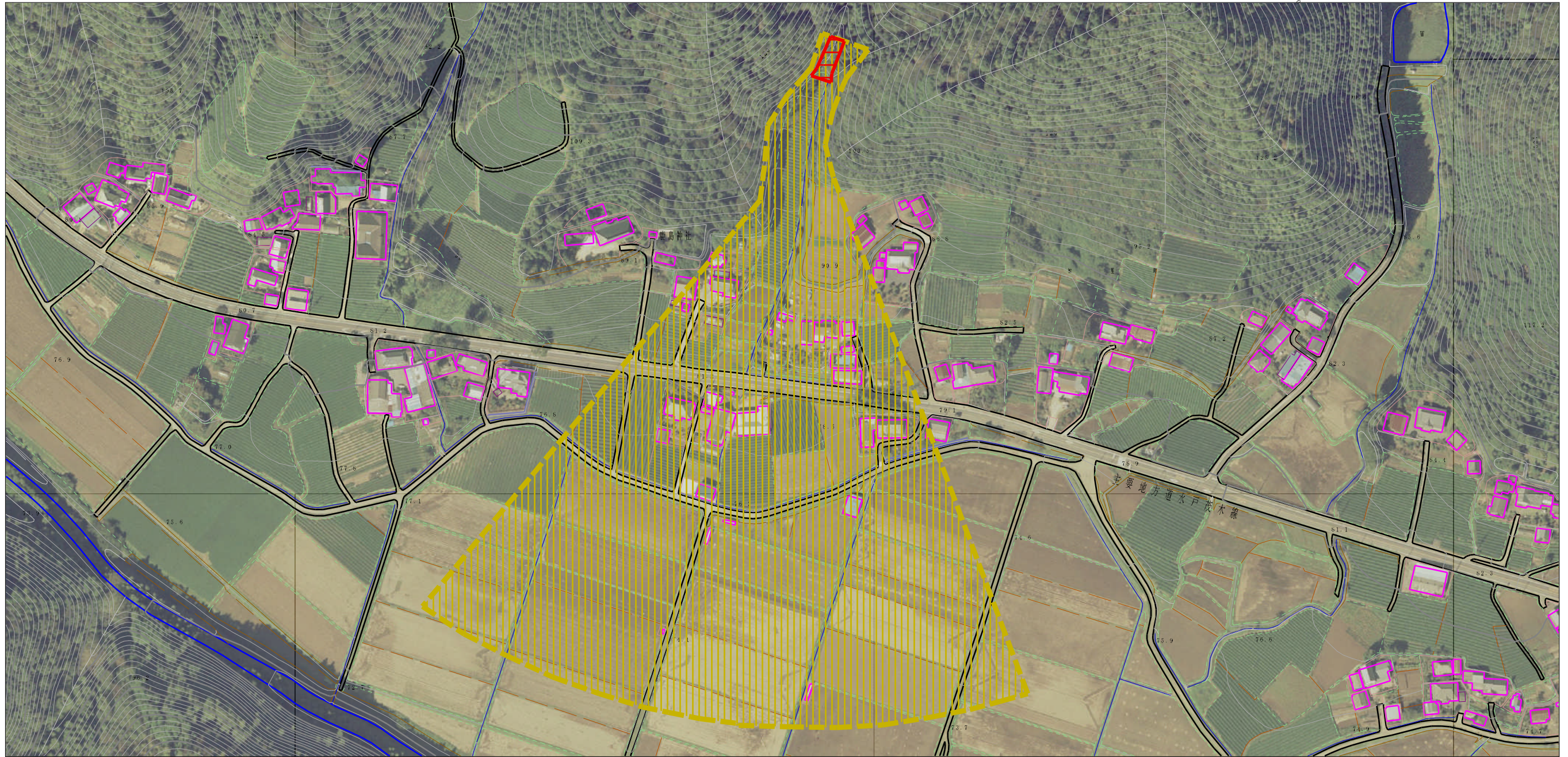


(1/25,000)

様式-1 (土)
土砂災害警戒区域・土砂災害特別警戒区域 位置図

自然現象の種類	土石流
溪流番号	306-I-007
溪流名	時沢
所在地	茨城県東茨城郡城里町上古内

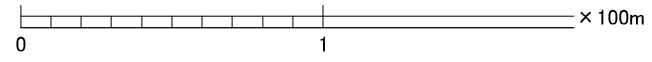
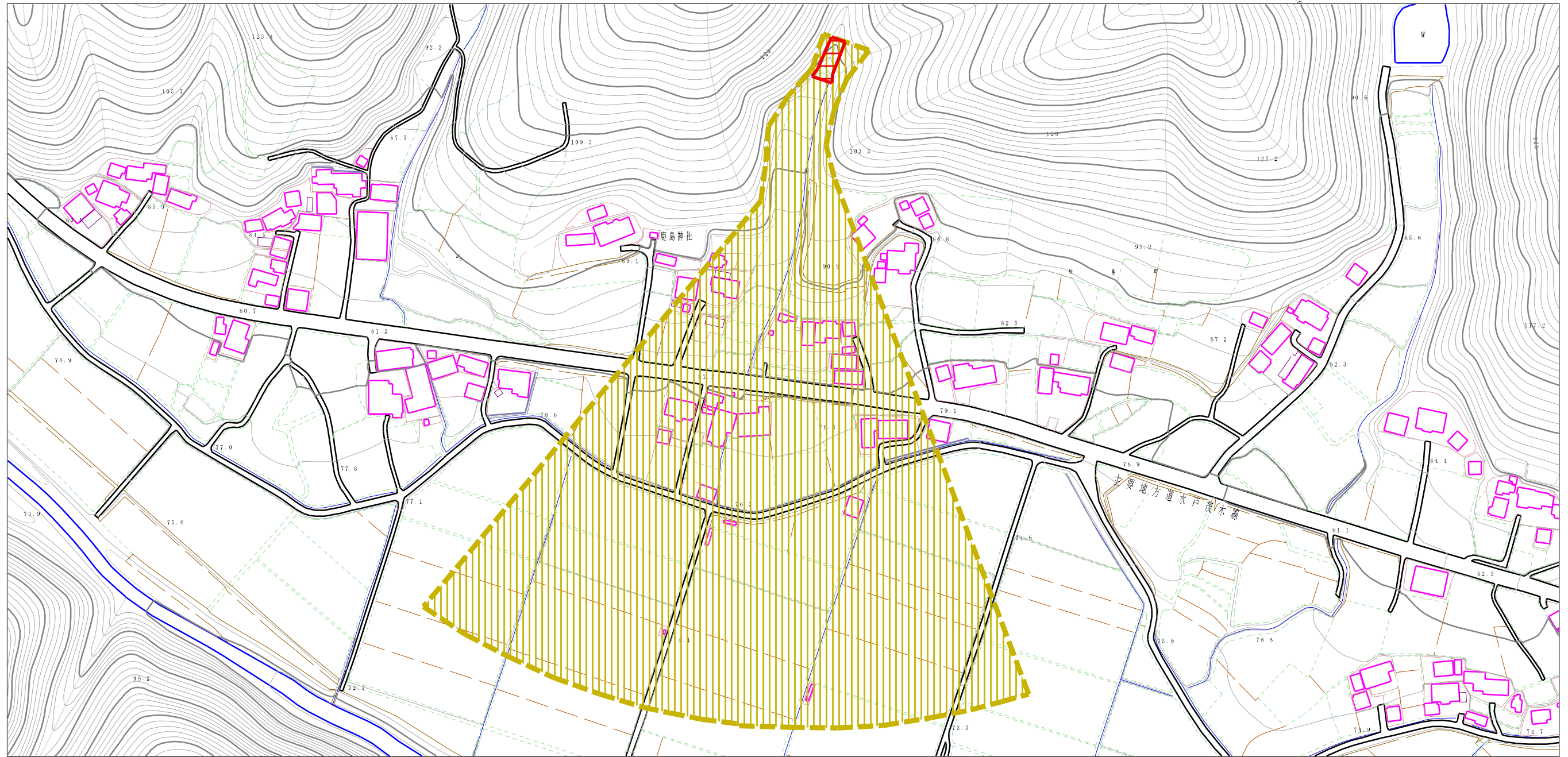
土砂災害警戒区域等の指定の公示に係る図書（その2）



0 1 × 100m

様式-2(土) 土砂災害警戒区域・土砂災害特別警戒区域 区域図(その1)	土砂災害防止法施行令第2条の基準に該当する区域		N 縮尺 1:2,500	自然現象の種類	土石流	溪流番号	306-I-007
	土砂災害防止法施行令第3条の基準に該当する区域			告示番号	茨城県告示第310号	溪流名	時沢
	それ以外の区域			告示年月日	平成22年3月23日	所在地	茨城県東茨城郡城里町上古内

土砂災害警戒区域等の指定の公示に係る図書（その2）



様式-2(土) 土砂災害警戒区域・土砂災害特別警戒区域 区域図(その1)	土砂災害防止法施行令第2条の基準に該当する区域		N 縮尺 1:2,500	自然現象の種類	土石流	溪流番号	306-I-007
	土砂災害防止法施行令第3条の基準に該当する区域			告示番号	茨城県告示第310号	溪流名	時沢
	それ以外の区域			告示年月日	平成22年3月23日	所在地	茨城県東茨城郡城里町上古内